

P.M.

till kopplingschema av den 12/9 1949 för manuell linjeblockering med tryckknappar för enkelspårig bana.

För tågens framförande över blocksträckan finnes vid varje station:

- 1 tryckknapp (Mtx resp. Mty) för medgivande till angränsande station för utfart på blocksträckan,
- 1 tryckknapp (Tåg ut) för anmälan att tåg lämnat stationen och befinner sig på blocksträckan,
- 1 nyckelkontakt (Tåg in) för anmälan att tåg lämnat blocksträckan och inkommit hinderfritt på stationen.

För varje moment i den manuella blockeringen har följande villkor uppställts:

1. innan medgivande kan lämnas skall utfartssignalen mot tågriktningen vara spärrad i stoppställning och denna spärrning skall icke kunna upphävas, förrän tåget framförts över blocksträckan.

2. innan "Tåg ut" kan lämnas, skall i första hand medgivande erhållas från den station, mot vilken tåget skall utgå, därefter skall utfartssignalen en gång ställas till "kör" och genom tågets medverkan återställas till "stopp". Utfartssignalen skall därvid förbli spärrad i stoppställning så länge som tåget befinner sig på blocksträckan.

3. innan "Tåg in" kan lämnas, skall tåget ha framförts över blocksträckan och inkommit hinderfritt på stationen.

För att tekniskt kunna uppfylla ovanstående villkor användes, förutom de båda linjeledningarna, reläer, som stegvis påverka varandra. Förloppet vid ett tågs framförande över blocksträckan bildas således av en serie reläfunktioner.

Då reläfunktionerna för de båda tågriktningarna äro analoga, antages att tåg skall framföras från X till Y:

station Y.

Medgivande till X verkställes genom intryckning av tryckknapp Mtx med påföljd att relä Mtx attraherar och relä Spd (för spärrning av utfartssignal D) fälls samt att relä 1 därefter attraherar. Över kontakter på relä 1 sändes en strömimpuls till X, som där mottages av relä 1. Att medgivande sålunda lämnats till X indikeras genom att en kontrollampa tändes.

station X.

Sedan impulsen från Y erhållits i det att relä 1 attraherats, fälls relä SpMty, som därmed förhindrar att medgivande kan lämnas för tåg i motsatt riktning. Därpå attraherar relä Mfy, varvid kontrollampa "Medg. från Y" tändes. Utfartssignalen C kan nu ställas till "kör" medelst tågväglås C och över kontakt på ljusrelä C/ljg attraherar relä Stc, som därmed förhindrar att utfartssignalen på nytt kan ställas till "kör" om signalen för hand skulle återställas till "stopp". Sedan tåget efter avgångssignal av tågklararen uppnått spårledning Sa, fälls relä Spc, varvid utfartssignalen återgår automatiskt till "stopp" och spärras i stoppställning. Då tåget passerat utfartssignalen, upplåses tågväglås C och relä "Tåg ut till Y" attraherar. När därpå tryckknapp "Tåg ut" intryckes, attraherar relä 4 och kontrollampa "Tåg ut till Y" tändes.

station Y.

Sedan relä 4 attraherats på grund av impuls från X, attraherar relä "Tåg ut från X" och därigenom förberedes inkoppling av de reläer, som skola träda i funktion då det väntade tåget lämnar blocksträckan och inkommer på stationen. När tåget sålunda uppnått spårledning Sb attraherar relä Stb<sub>I</sub> och när tåget passerat Sb och uppnått S2 attraherar relä Stb<sub>II</sub>. När tåget slutligen inkommit hinderfritt på stationen, d.v.s. passerat S2, attraherar relä "Tåg in", om tågväghävstången för infartstågsvägen återställs till normaltillstånd. Att anslutan "Tåg in" nu kan

2.  
Lämnas till X indikeras medelst kontrollampa "Tåg in". Anmälan till X lämnas medelst nyckelkontakt "Tåg in". Då nämnda kontakt slutet, attraherar relä 2, varvid spärning<sup>en</sup> av de båda utfartssignalerna upphäves och anläggningen i övrigt intager normalläge.

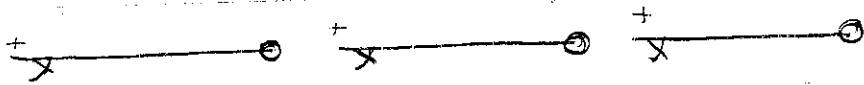
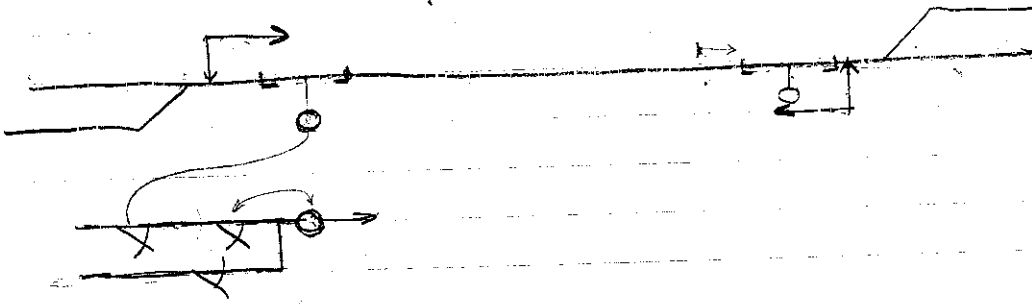
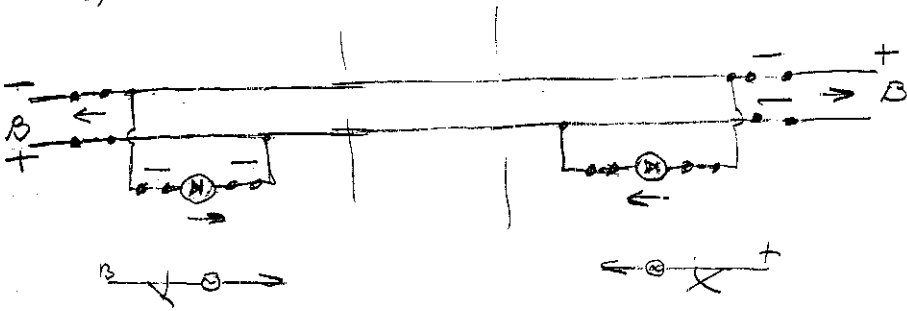
Om ett medgivande erhållits men tåg icke skall framföras över blocksträckan, återlämnas medgivandet medelst en plomberad tågströmställare, under förutsättning att utfartssignalen icke ställts till kör.

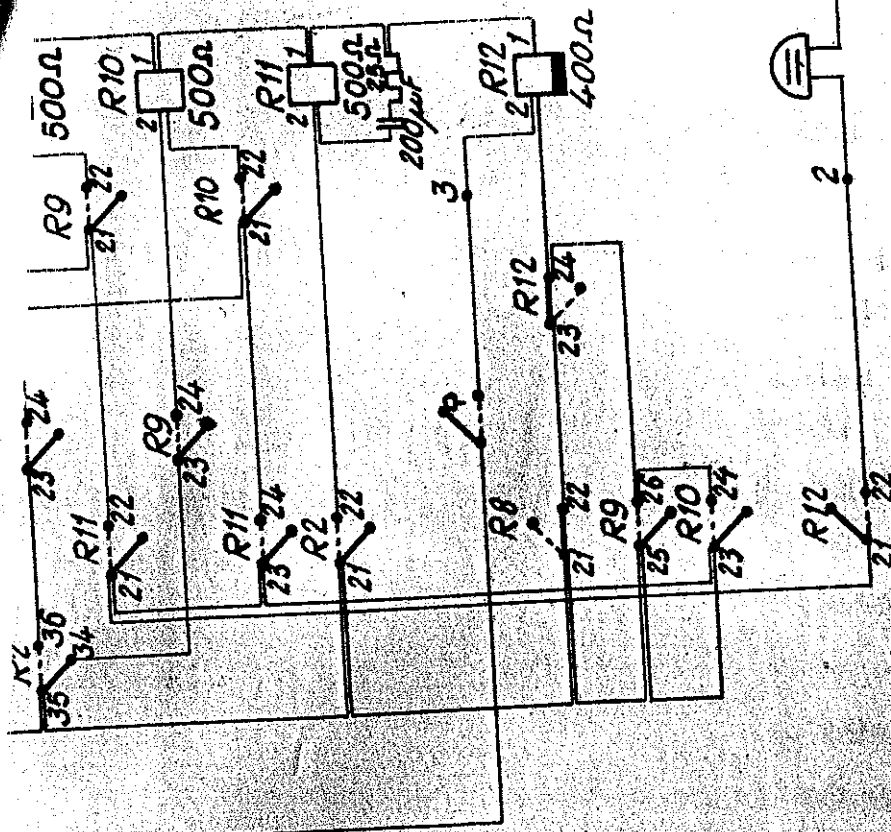
Vid oövärad körning förbikopplas stationen genom att linjeledningarna å ömse sidor anslutas till varandra. Detta sker medelst relä Obev., som attraherar då K<sup>14</sup>-låset läses, om inget medgivande dessförinnan lämnats eller erhållits. Att förbikoppling verkställes indikeras genom att kontrollampa Obev. tändes.

72

Etrsi den 24/10 1949.

52/Am 200





lok. Ebrsi

26 M 5 1949

Dnr. 83/49

Lid. skr. 27/3 '49

Uppgjord <b>EA</b>	Kop. <b>TG</b>	Kontr. <b>CD</b>
Normgr.	Ti. st. Datum <b>SIB 21.6.48</b>	Godk. <b>Wt.</b>
<b>SIGNALBOLAGET</b> STOCKHOLM		Skala

**APARATO DE RELAIS  
DE SIGNALISACION  
POR EL GUARDABARRERA  
EN BLOCAJE DE SECCION  
MANUAL DE VIA UNIKA**

Tillhör
Nr <b>482767</b>
Ant. bl.      Blad nr

cke-

och

räc-

ande

ot

ning

k-

si-

t,

t

-

vm

-

-

-

-

s

ock-

a-