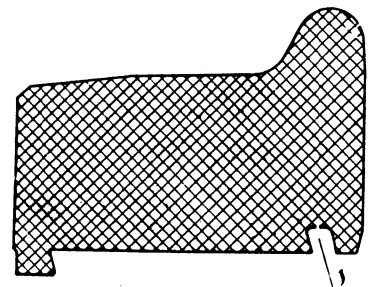


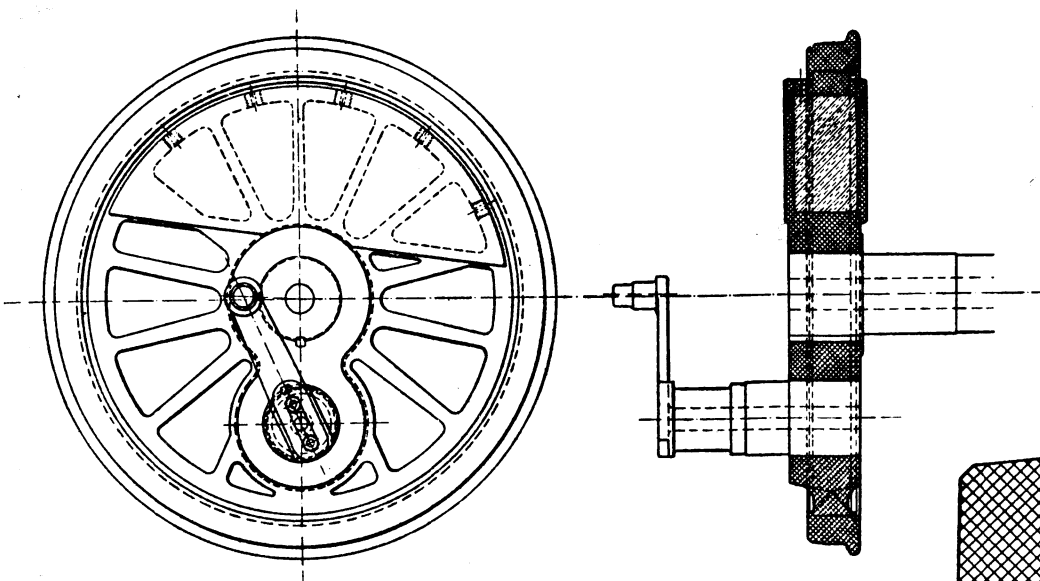
Ekerhjul. 1: 20.

- 1. Hjulnav.
- 2. Eker.
- 3. Lötring.
- 4. Hjulring

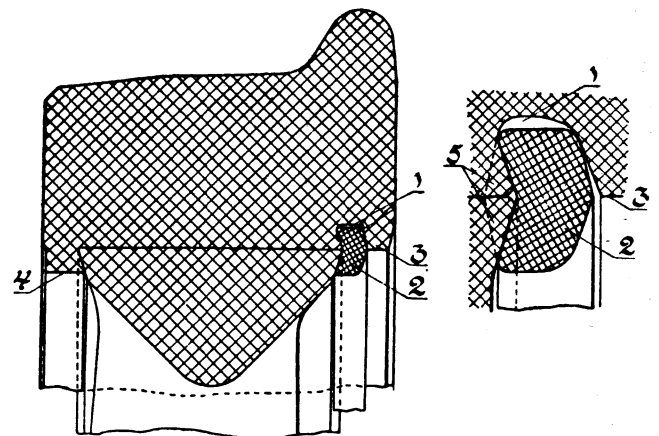


Skärning av en hjulring. 1: 3.

- 1. Spår för sprängning

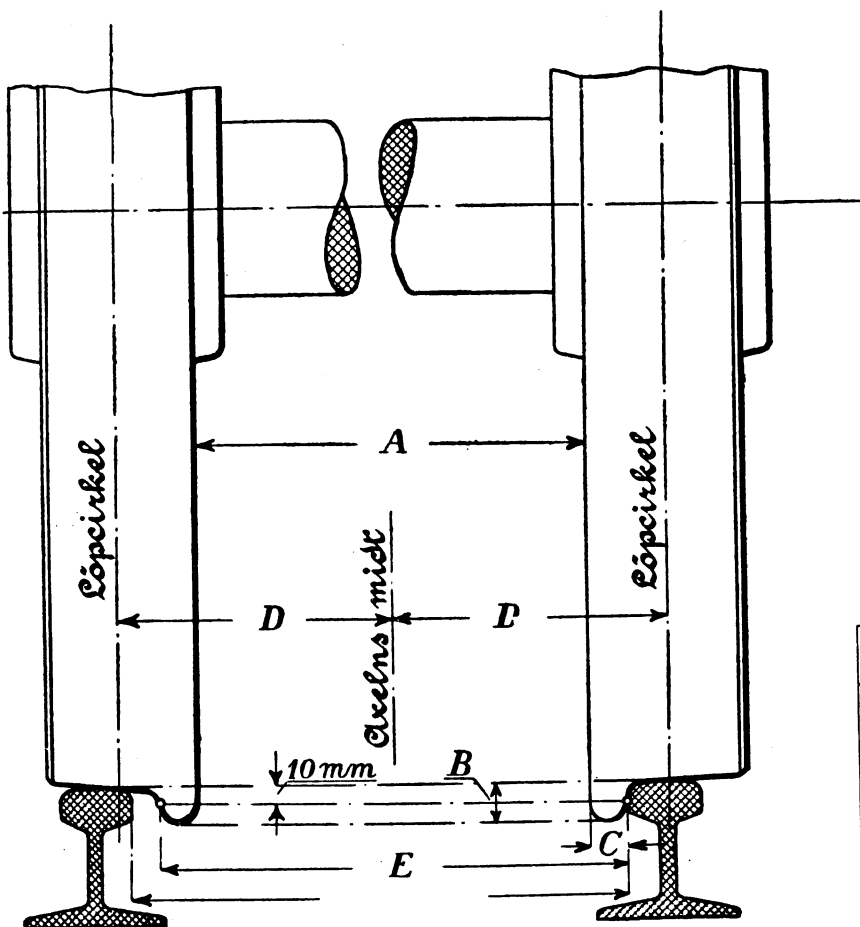


Drivhjul till lokomotiv litt. R. 1: 20.



Hjulring, fäst med sprängning. 1: 3 och 1: 1.

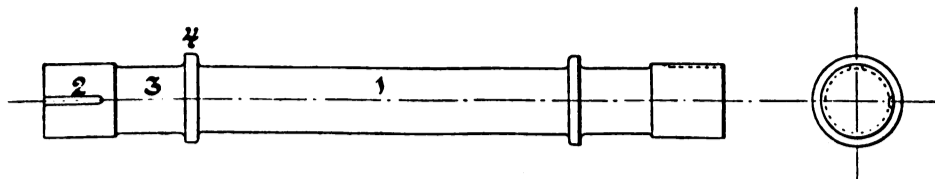
- 1. Spår.
- 2. Sprängning.
- 3. Spårkant.
- 4. Stödkant.
- 5. Urtagning.



Normalritning för hjulsats.

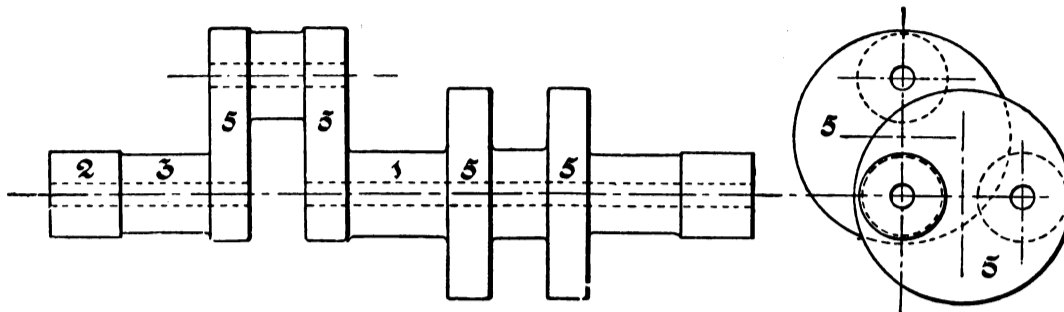
Mått i mm	Spårvidd		
	1435	1067	891
A	1360±3	998±3	828±3
B min.	25	24	22
B max.	36	34	32
C min.	20	20	18
D	750	560	470
E min.	1410	1042	866
E max.	1425	1053	877

# Plansch 2.



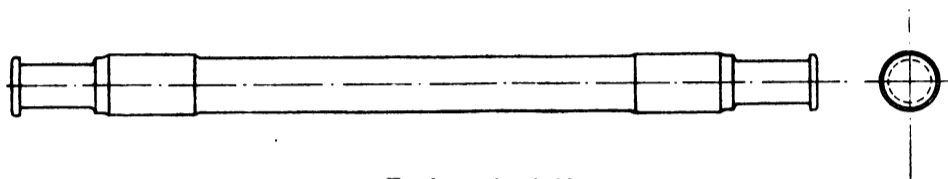
Rak lokomotivaxel. 1: 20.

- 1. Axelskaft.
- 2. Navsäte.
- 3. Lagergång.
- 4. Axelstos.

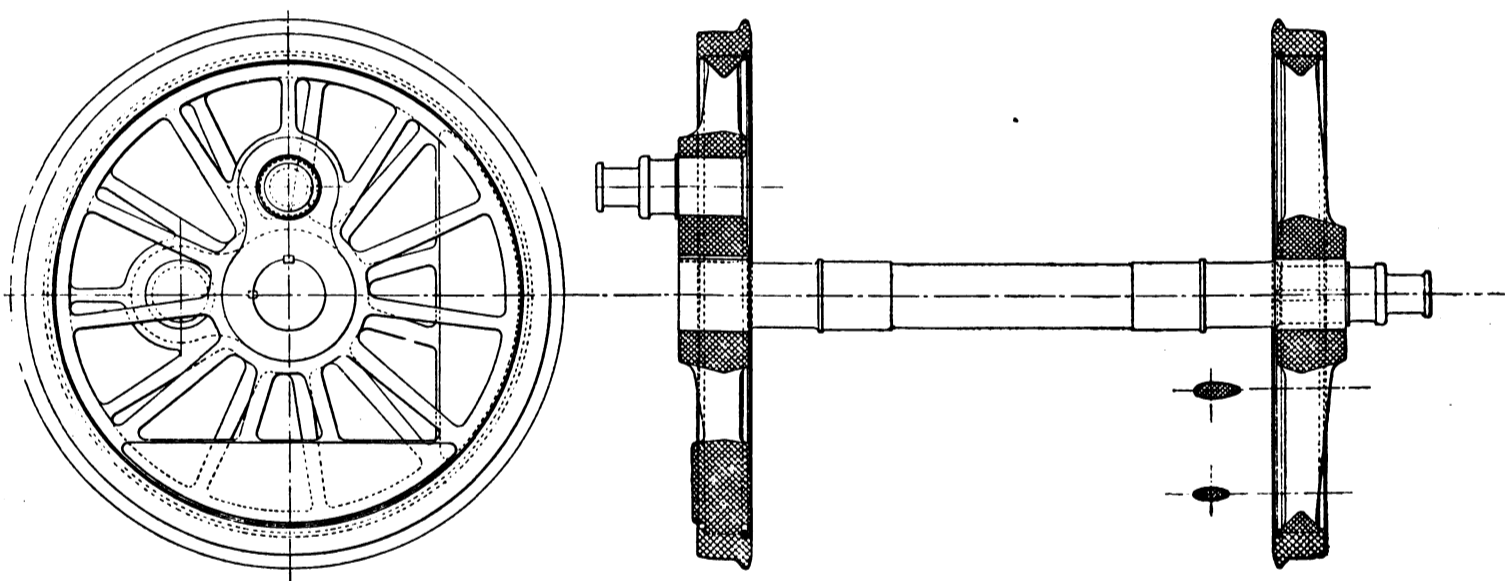


Helsmidd vevaxel. 1: 20.

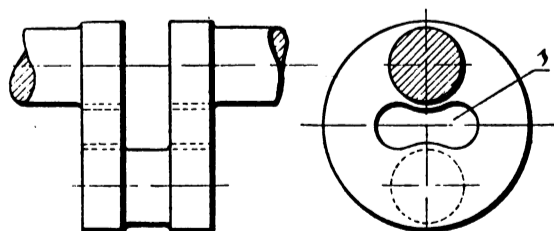
- 1. Axelskaft.
- 2. Navsäte.
- 3. Lagergång.
- 5. Vevsläng.



Tenderaxel. 1: 20.

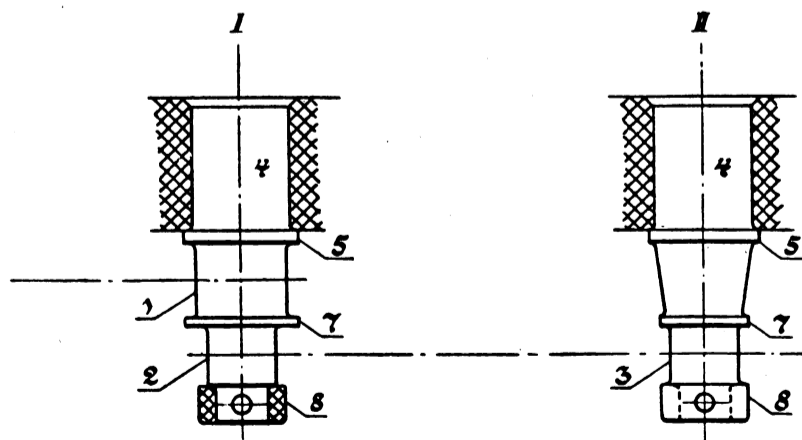


Drivaxel och hjul med hjulvevar. 1: 20.



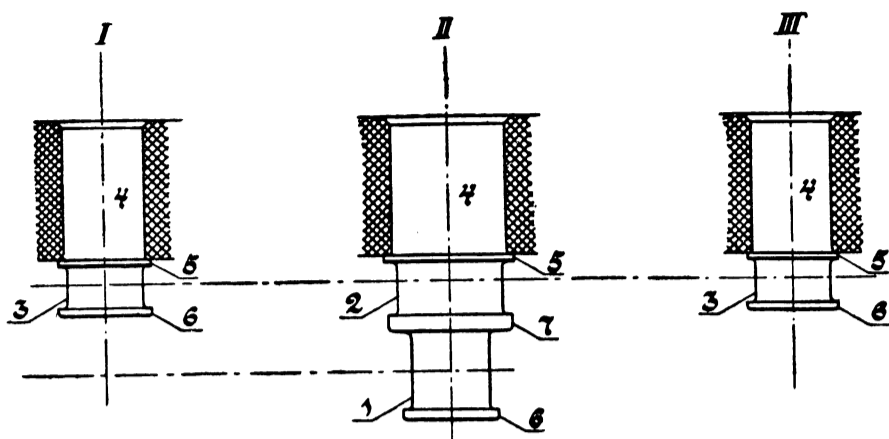
Fremont's vevsläng. 1: 20.

1. Fremonts urtagning.



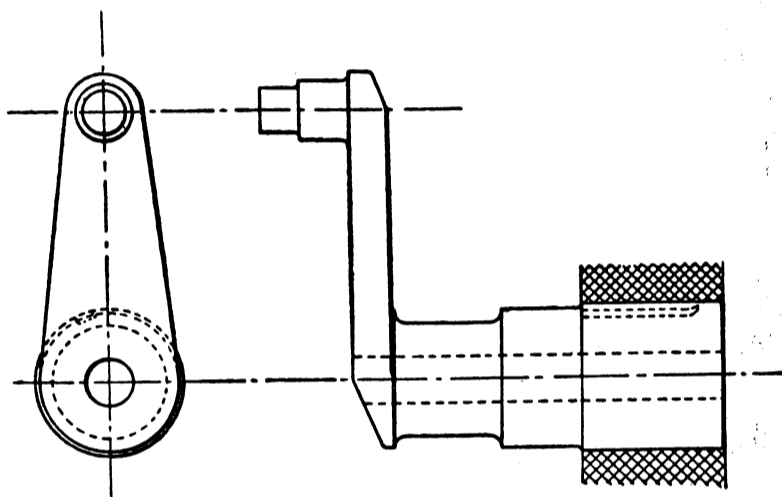
Anordning av vev- och koppeltappar vid två kopplade axlar. 1: 10.

- 1. Vevtapp.
- 2,3. Koppeltappar.
- 4. Inpressad tappdel.
- 5, 7. Ansatser.
- 8. Stoppring.

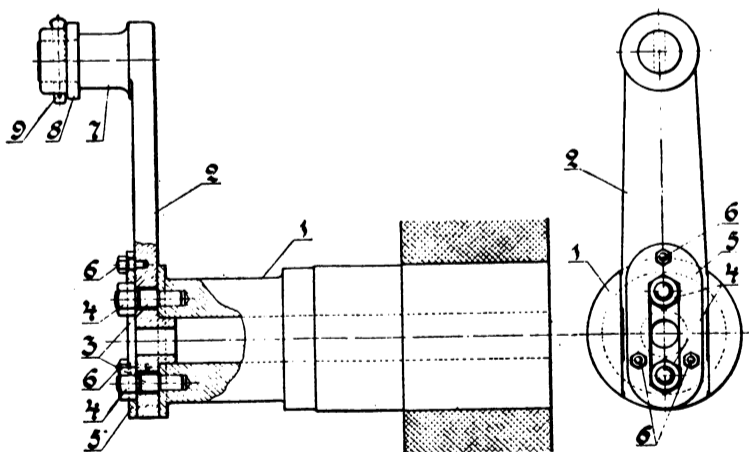


Anordning av vev- och koppeltappar vid tre kopplade axlar. 1:10.

- 1. Vevtapp.
- 2,3. Koppeltappar.
- 4. Inpressad tappdel.
- 5,6,7. Ansatser.
- 8. Stoppring.



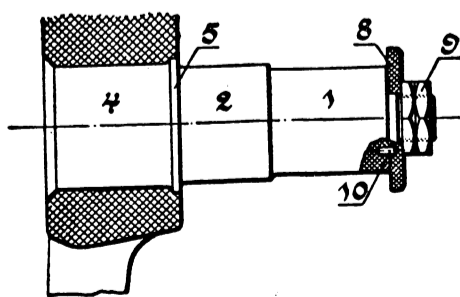
Vevtapp sammansmidd med motvev för slidrörelse. 1:10.



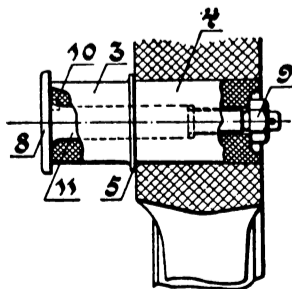
Vevtapp med fastskruvad motvev för slidrörelse. 1:10.

- 1. Vevtapp.
- 2. Excentervev.
- 3. Skruv.
- 4. Mutter.
- 5. Plåtbrieka.
- 6. Skruv.
- 7. Excentertapp.
- 8. Stoppring.
- 9. Konisk pinne.

- 1. Vevtapp.
- 2. Koppeltapp.
- 4. Inpressad tappdel.
- 5. Ansats.
- 8. Bricka.
- 9. Mutter.
- 10. Knaster.

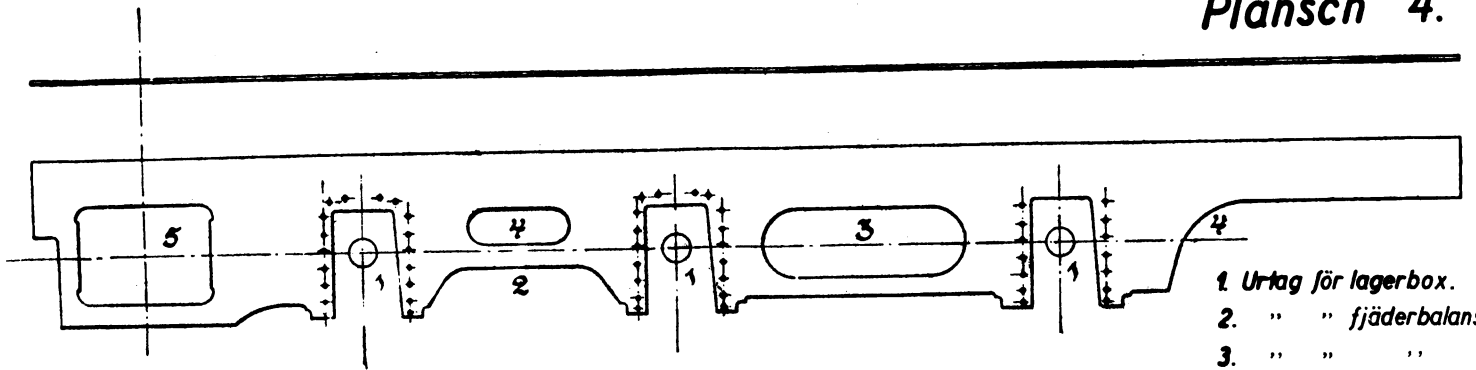


Vevtapp till lok. litt T. 1:10.



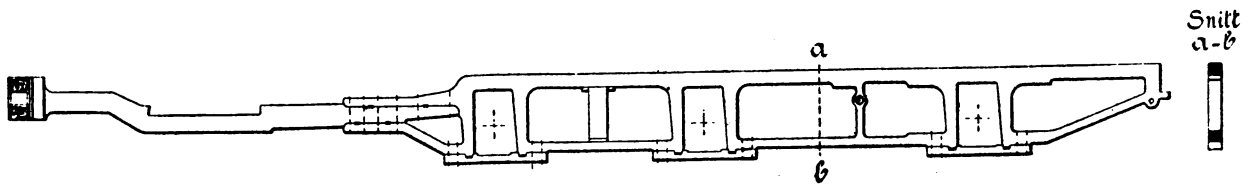
Koppeltapp till lok. litt B. 1:10.

- 3. Koppeltapp.
- 4. Inpressad tappdel.
- 5. Ansats.
- 8. Bricka (bulthuvad).
- 9. Mutter.
- 10. Knaster.
- 11. Bull.

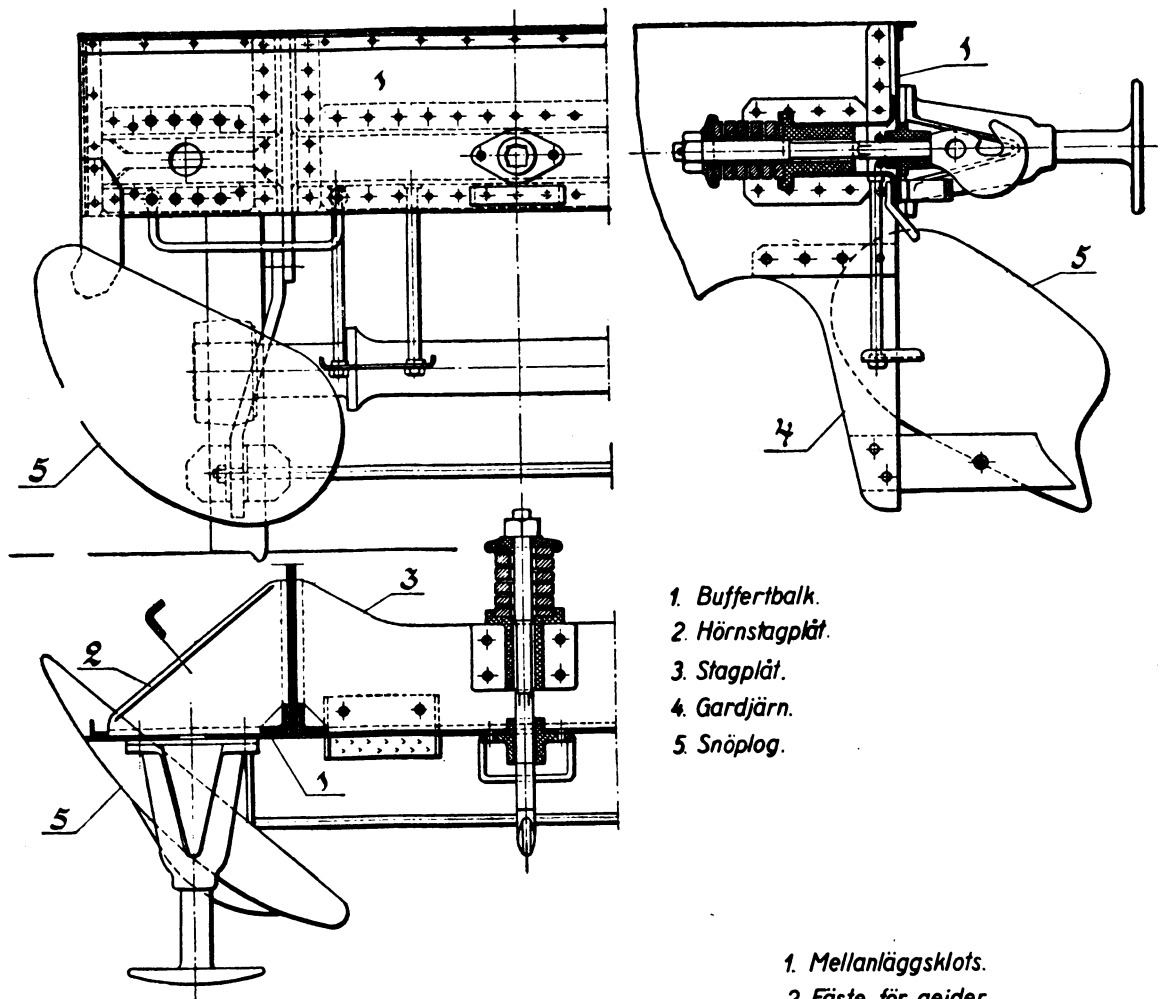


Plåträm. 1:40.

- 1. Urtag för lagerbox.
- 2. " " fjäderbalans.
- 3. " " " "
- 4. " " viktminskning.
- 5. " " cylinderfäste.



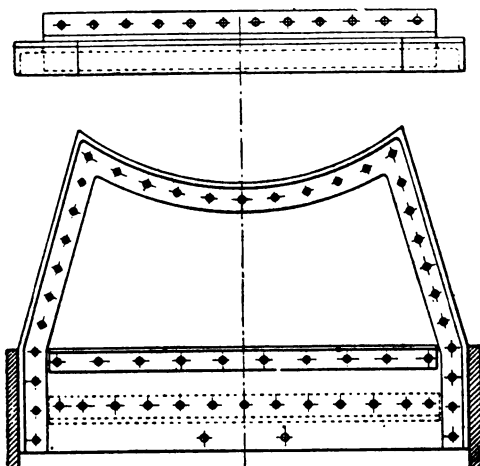
Stavram. 1:50.



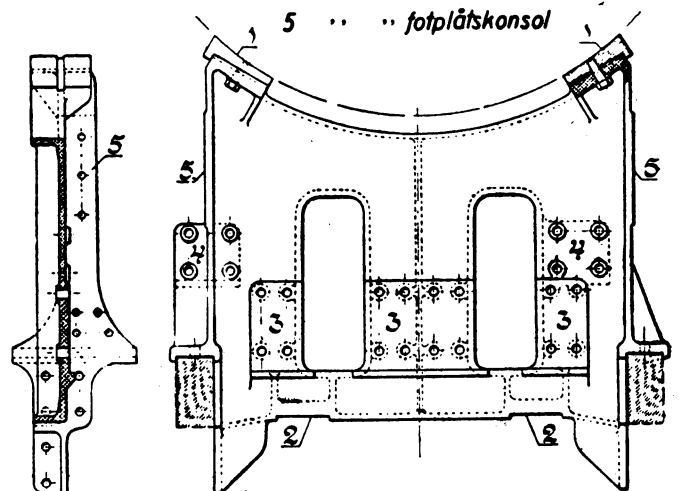
- 1. Buffertbalk.
- 2. Hörnstagplåt.
- 3. Stagplåt.
- 4. Gardjärn.
- 5. Snöplog.

Anordning av buffertbalk vid plåtramar jämte snöplog och gardjärn. Lok. litt. S.b. 1:20.

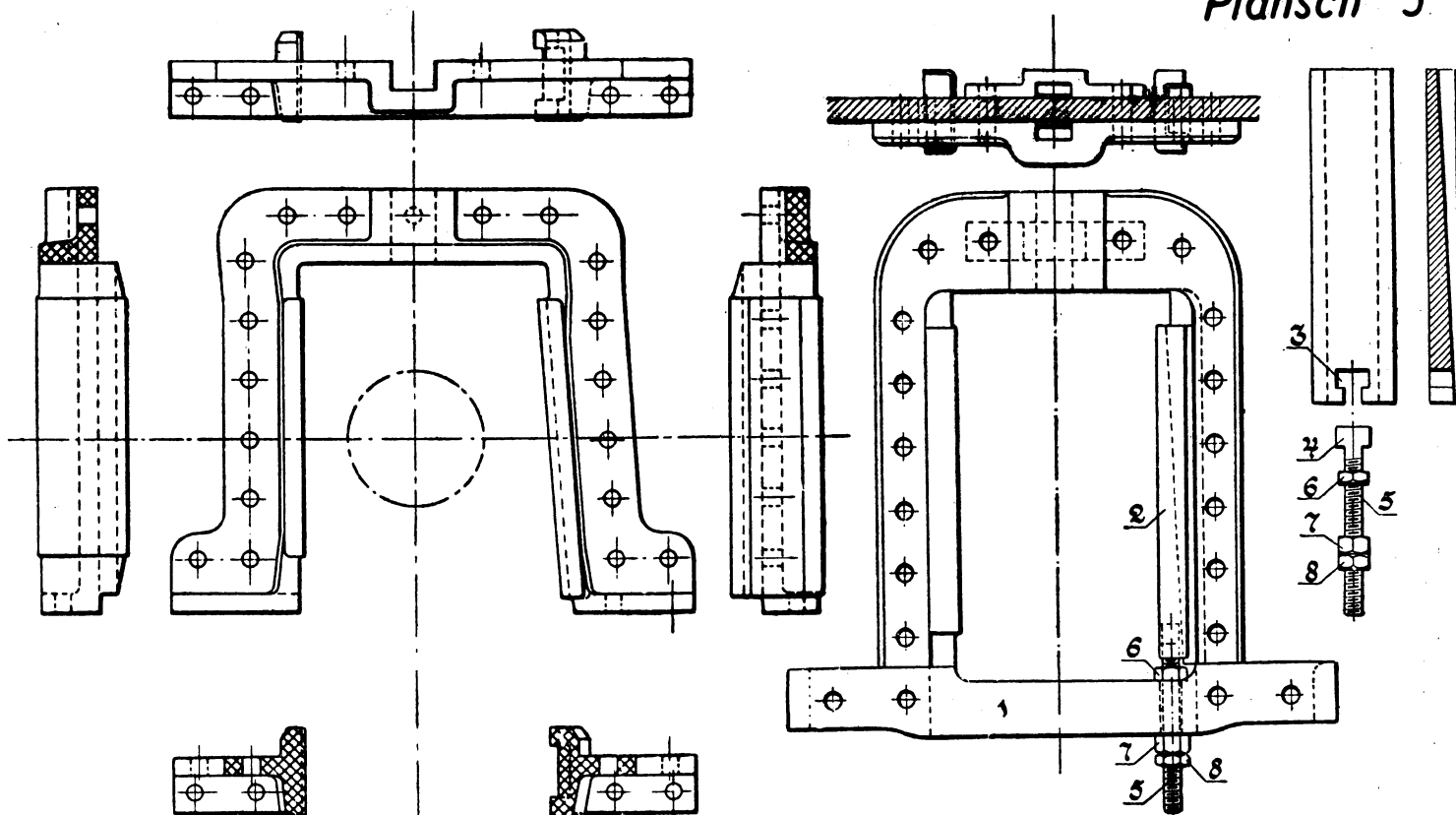
- 1. Mellanläggsklots.
- 2. Fäste för gejder.
- 3. " " sidläslager.
- 4. " " omkastningslager.
- 5. " " fotplåtskonsol.



Ramstag av plåt och vinkeljärn. 1:20.

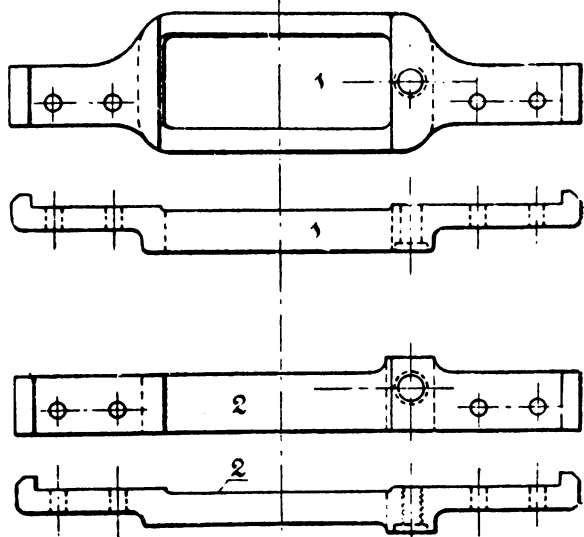


Ramstag, gjutet av stål. Lok. litt. A. 1:20.

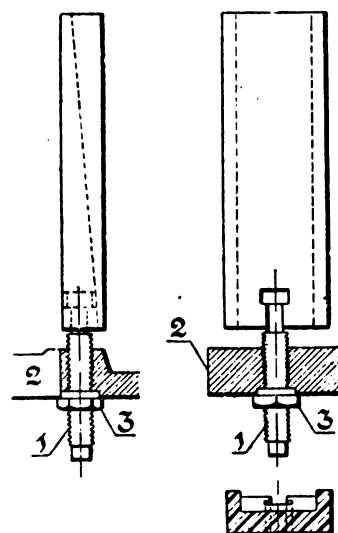
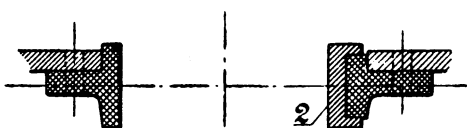


Hornblock och bindjärn samt ställkil. 1:10.

- 1. Bindjärn.
- 2. Ställkil.
- 3. Urtag för ställskruv.
- 4. Skruvhuvud.
- 5. Ställskruv.
- 6. Ställmutter.
- 7. " "
- 8. Låsmutter.

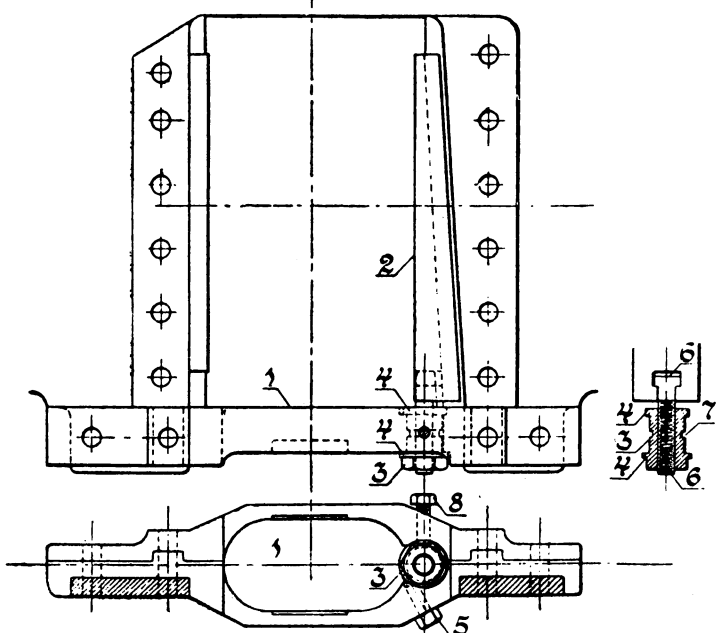


Hornblock och bindjärn 1:10.



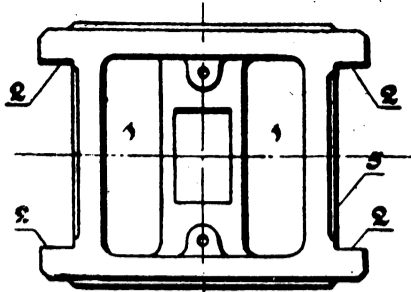
- 1. Ställskruv.
- 2. Bindjärn.
- 3. Låsmutter.

Lagerboxkil för hornblock. 1:10.

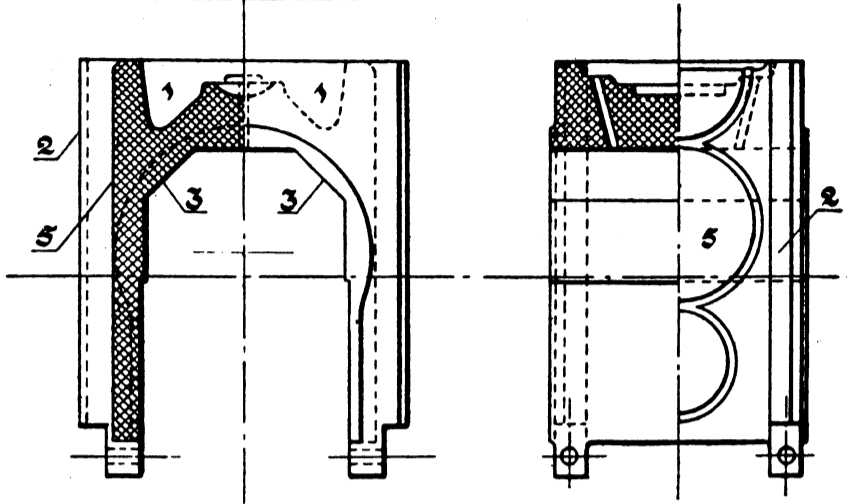


- 1. Bindjärn.
- 2. Ställkil.
- 3. Ställmutter.
- 4. Styrkant.
- 5. Spårskruv.
- 6. Ställskruv.
- 7. Spår.

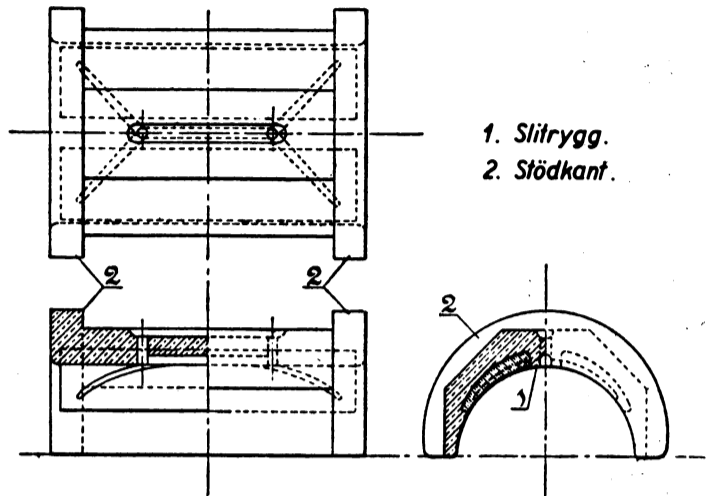
# Plansch 6.



- 1. Oljebhållare.
- 2. Styrlist mot hornblock.
- 3. Stödyta mot lagret.
- 5. " " hornblock.

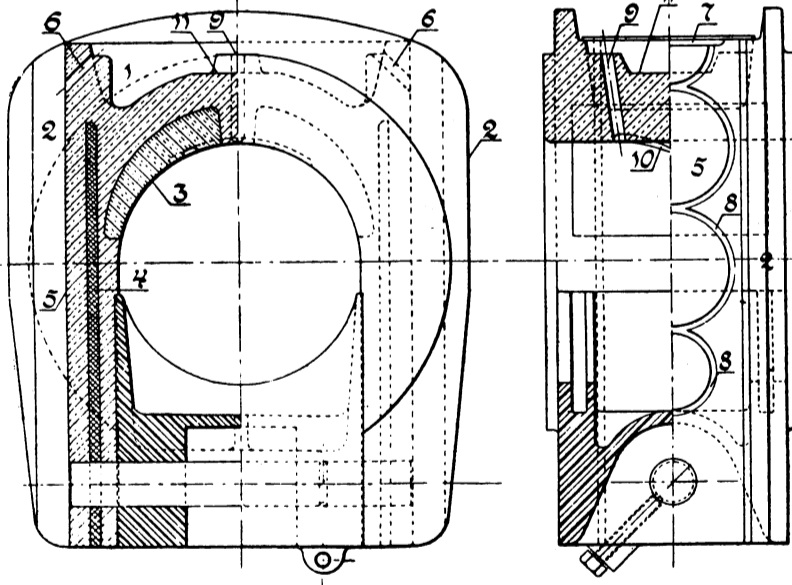
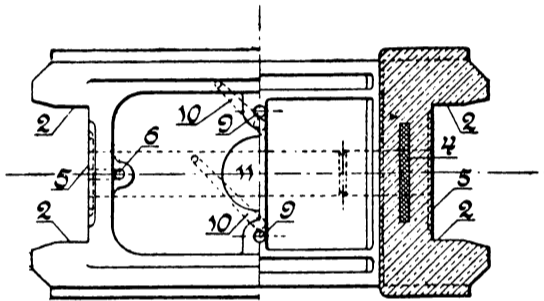


Lagerbox för lösa lagerskålar. 1:6.



- 1. Slitrygg.
- 2. Stödkant.

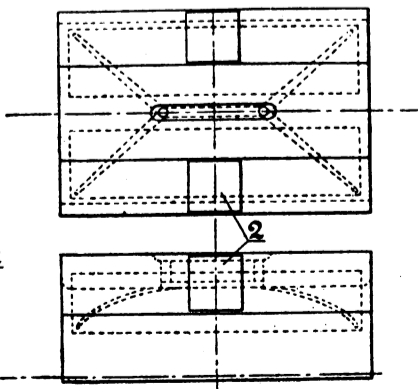
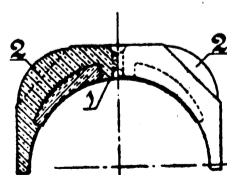
Lagerskål. 1:6.



- 1. Oljebhållare.
- 2. Styrlist.
- 3. Vitmetallfoder.
- 4. Förstärkningsplåt.
- 5. Stödyta mot hornblock.
- 6. Smörjhål.
- 7. Fäsnings för smörjolja.
- 8. Smörjränd.
- 9. Smörjhål.
- 10. Smörjränd.
- 11. Stödyta för fjäderpinne, vid överliggande fjäder.

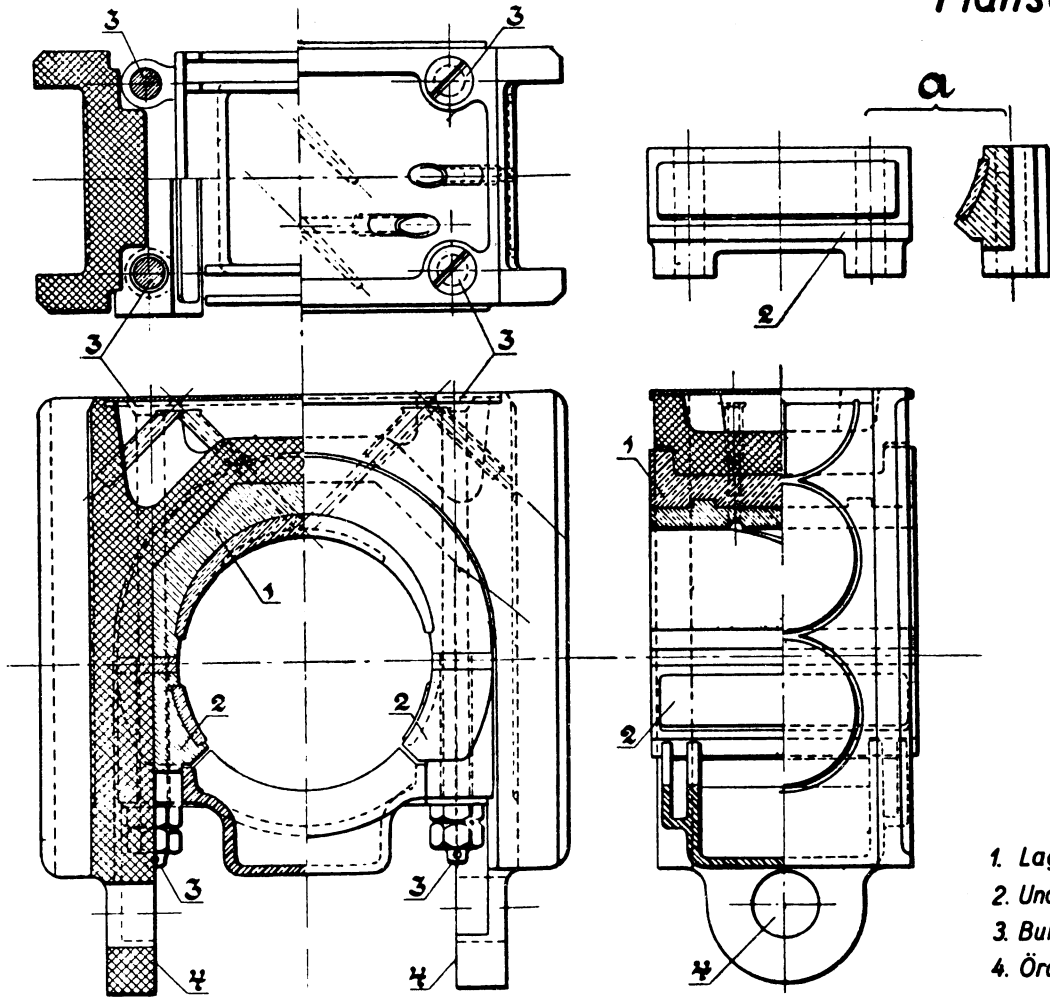
Lokomotivaxellager med fasta lagerskålar. Lok. litt. Cc. 1:6.

- 1. Slitrygg.
- 2. Stödknaster.



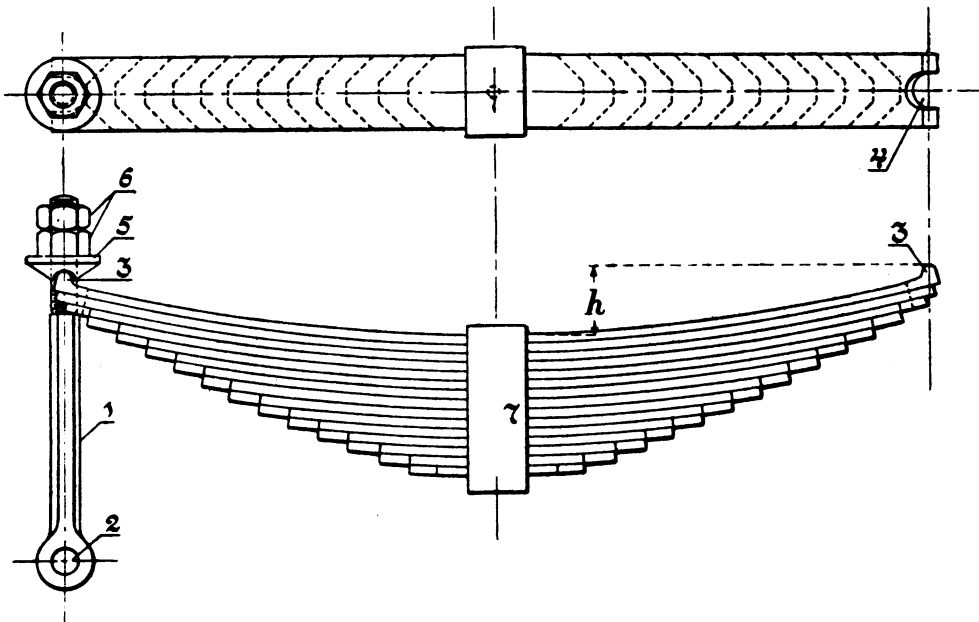
Lagerskål. 1:6.

Plansch 7.



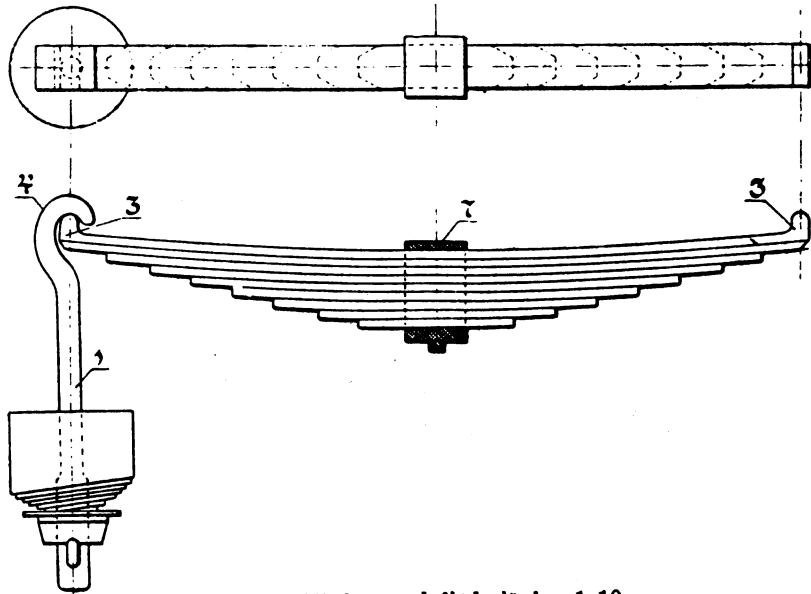
- 1. Lagerskål.
- 2. Underlagerskål.
- 3. Bult för underlager.
- 4. Öron för fjäderhänge.

Lokomotivaxellager med ställbara underlagerskålar. 1:6.



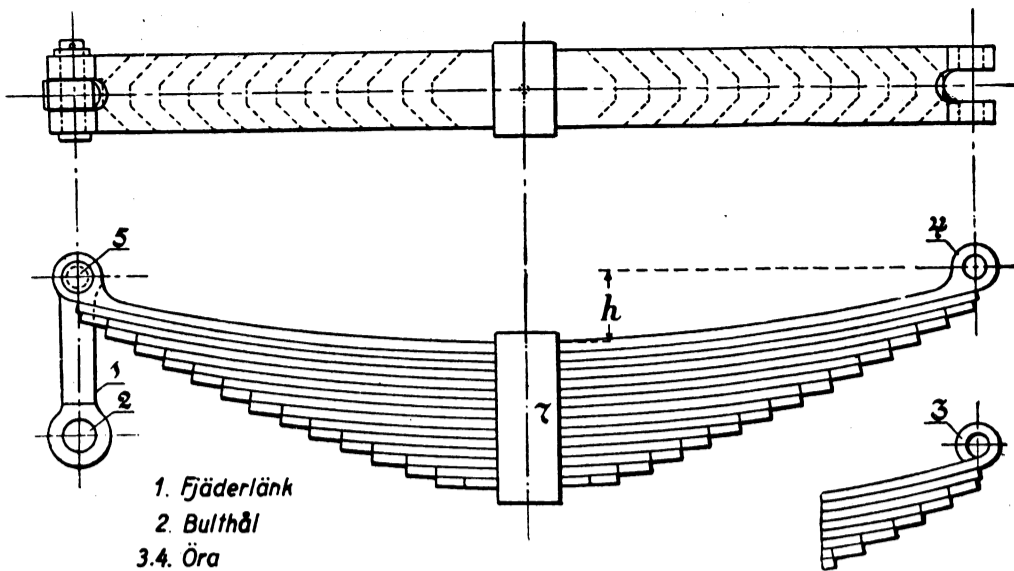
- 1. Fjäderlänk.
- 2. Bulthål.
- 3. Klack.
- 4. Urtagning.
- 5. Bricka.
- 6. Mutter.
- 7. Fjäderband.

Bladfjäder med fjäderlänk. 1:10.



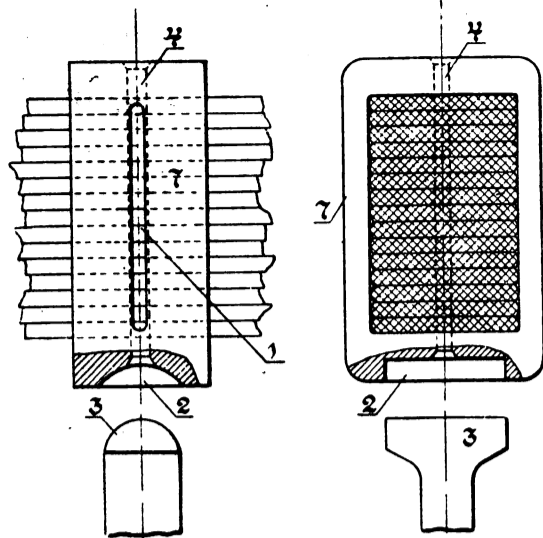
- 1. Fjäderlänk
- 3. Klack
- 4. Fjädersnäve
- 7. Fjäderband

Bladfjäder med fjäderlänk. 1:10.

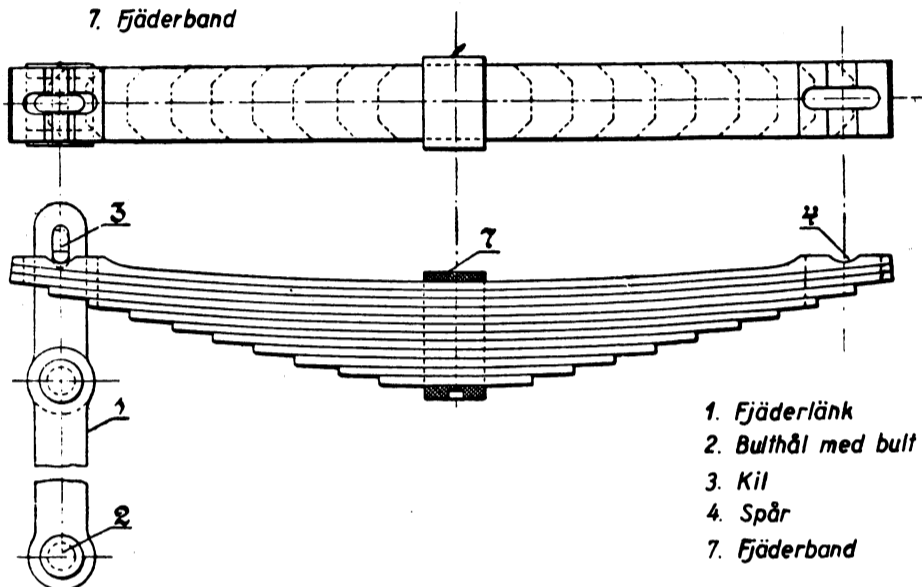


- 1. Fjäderlänk
- 2. Bulthål
- 3.4. Öra
- 5. Bult
- 7. Fjäderband

Bladfjäder med fjäderlänk. 1:10.



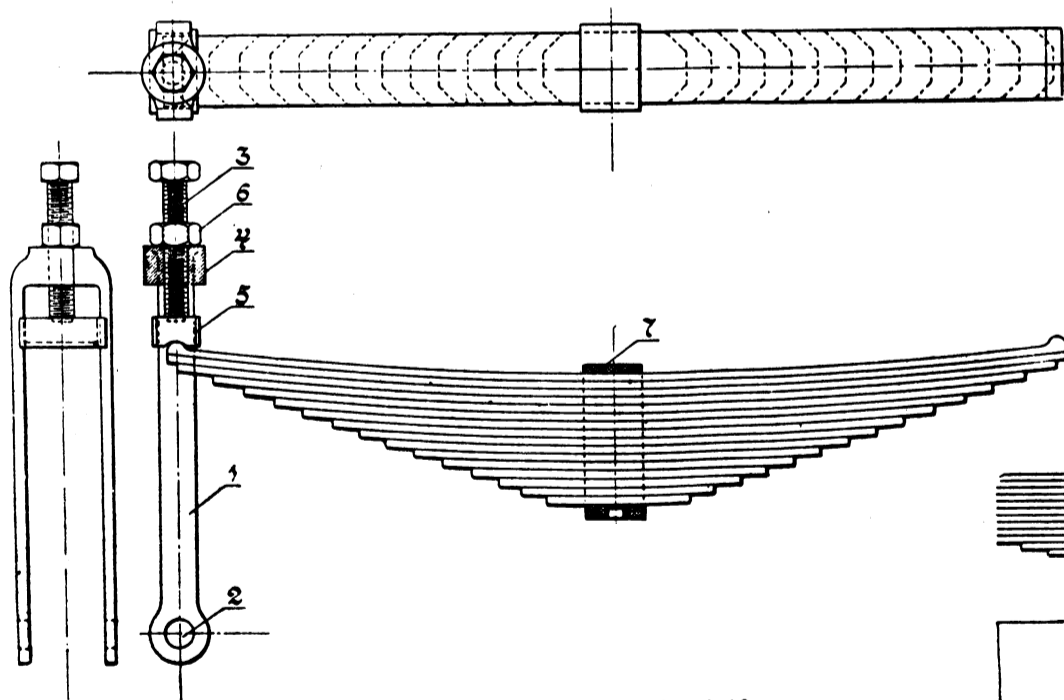
Fjäderband 1:5.



- 1. Fjäderlänk
- 2. Bulthål med bult
- 3. Kil
- 4. Spår
- 7. Fjäderband

Bladfjäder med fjäderlänk. 1:10.

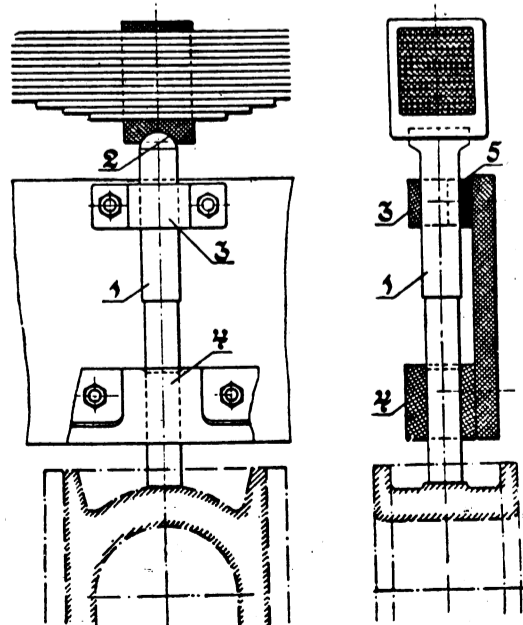
- 1. Urtag för granskning
- 2. " " fjäderpinne
- 3. Fjäderpinne
- 4. Nit
- 7. Fjäderband



Bladfjäder med fjäderlänk. 1:10.

- 1. Fjäderlänk
- 2. Bulthål
- 3. Spännskruv
- 4. Länkbygel
- 5. Fjäderbricka
- 6. Lösmutter

- 1. Fjäderpinne
- 2. Urtag i fjäderbandet
- 3.4. Styrningar
- 5. Slitplåt



Fjäderpinne för över lagret liggande fjäder. 1:10.