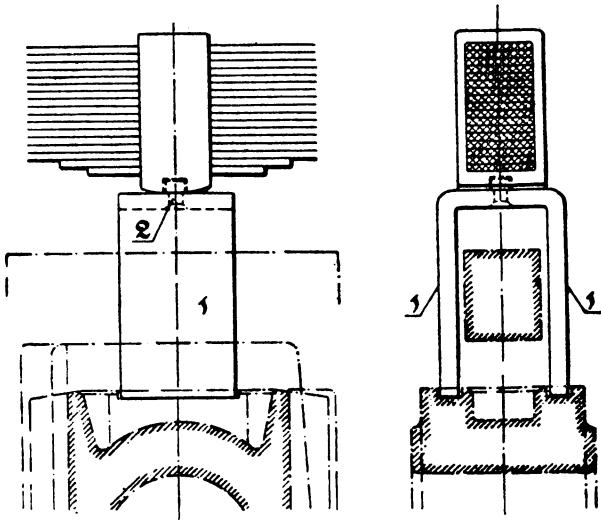
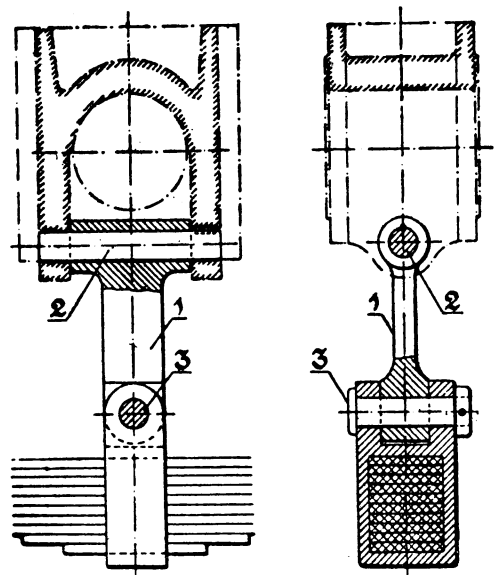


1. Fjäderstötta  
2. Slyrtapp

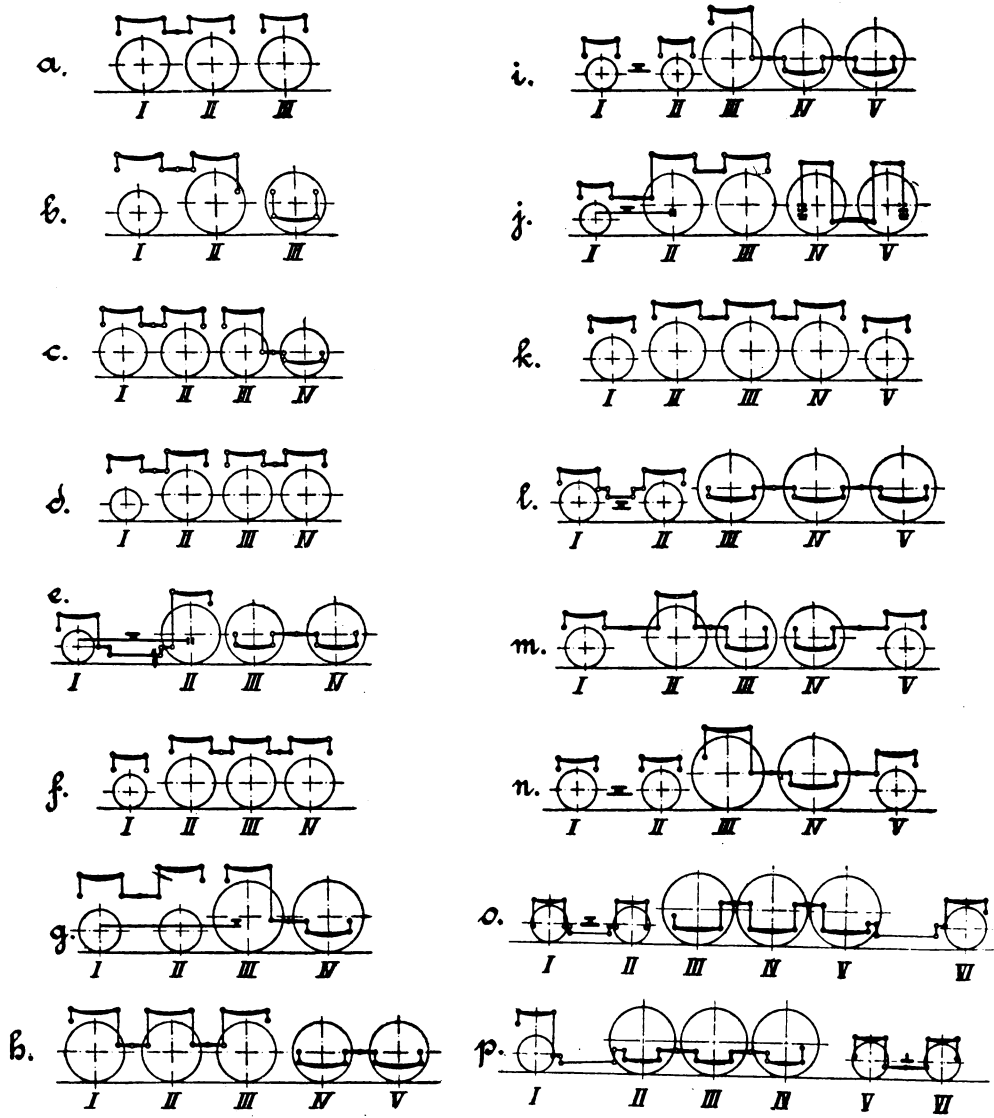


Dubbel fjäderpinne för övre lagret liggande fjäder. 1: 10.

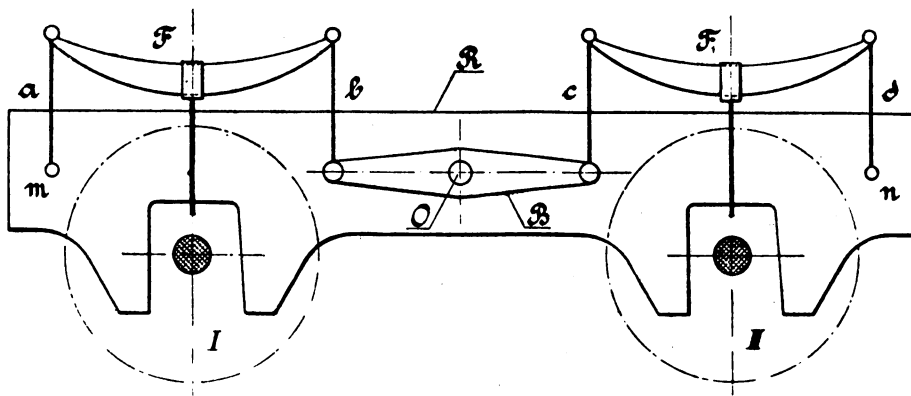


Fjäderpinne för under lagret hängande fjäder. 1: 10.

1. Fjäderhänge  
2.3. Bult

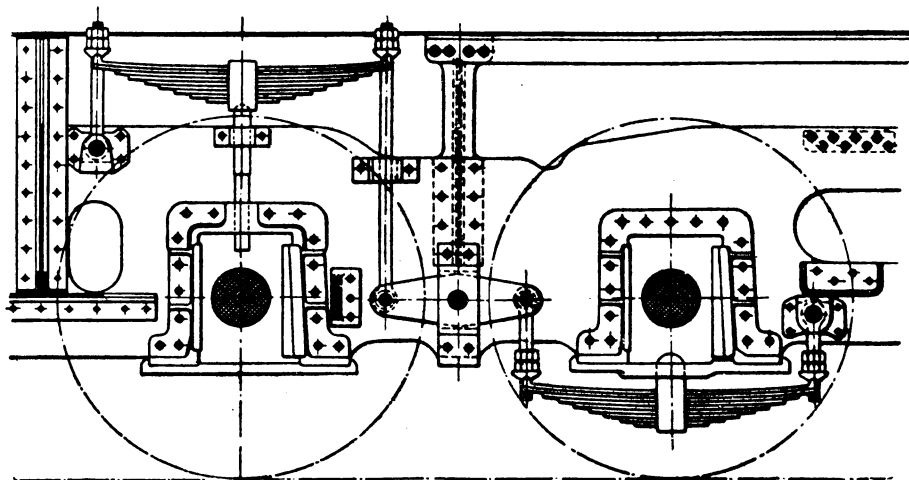


Olika anordningar för fjädrarnas gruppering.

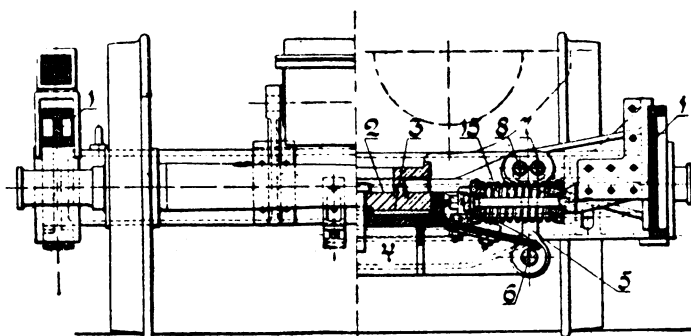
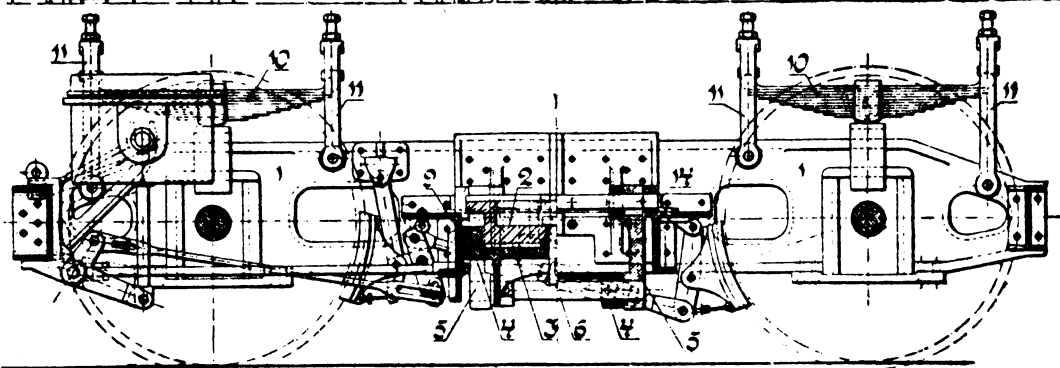
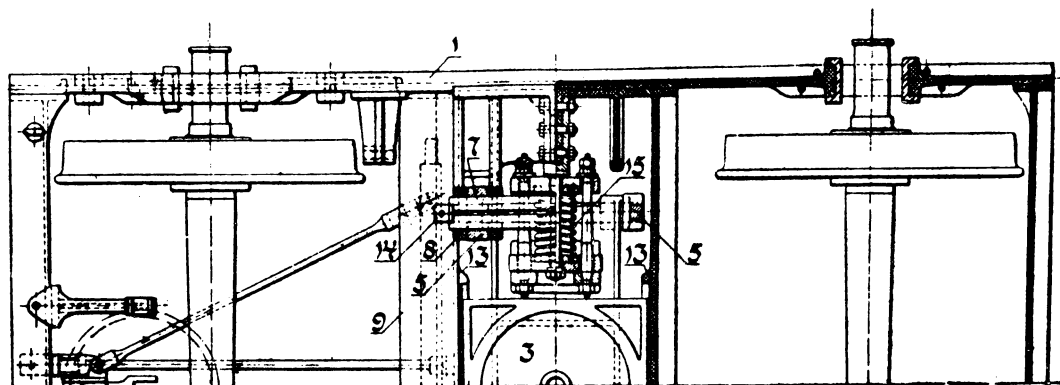


Fjäderupphängning.

a.b.c.d. Fjäderlänkar  
m.n. Fjäderlänksfästen i ramen  
B. Fjäderbalans  
F. F. Fjäder  
O. Balansens vridpunkt  
R. Rampät

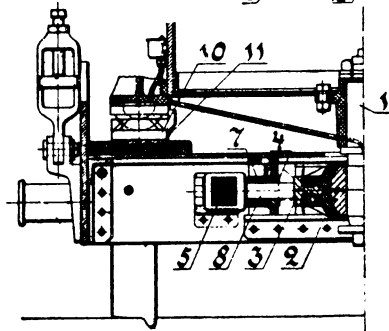
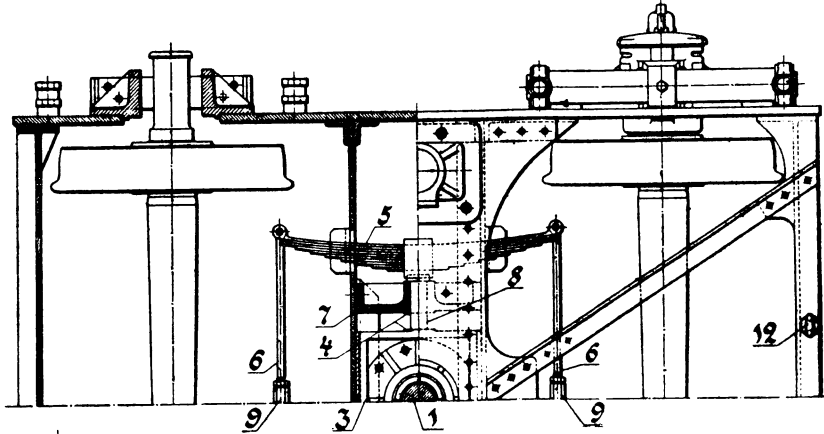
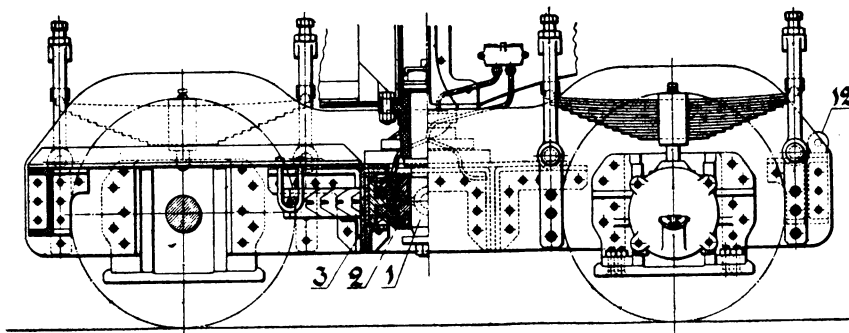


Fjäderupphängning. Lok. litt N. 1: 25.



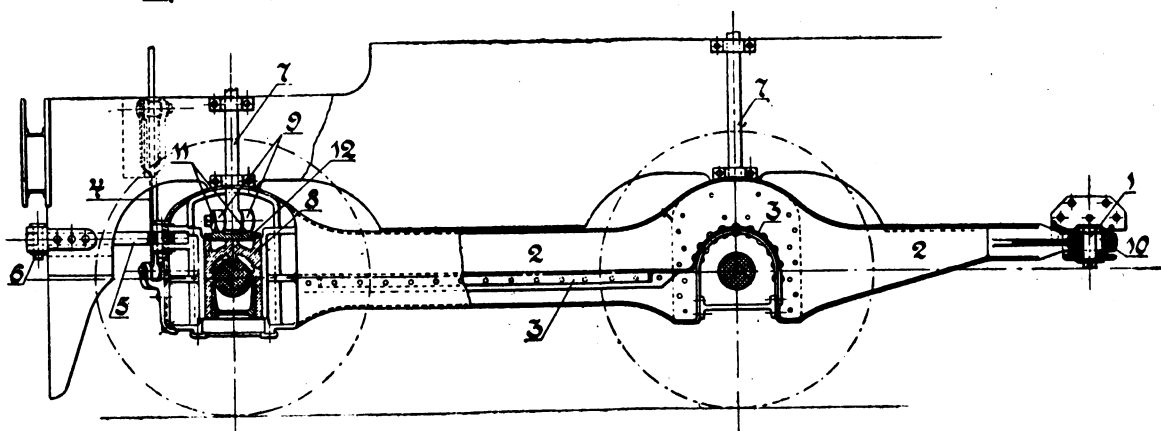
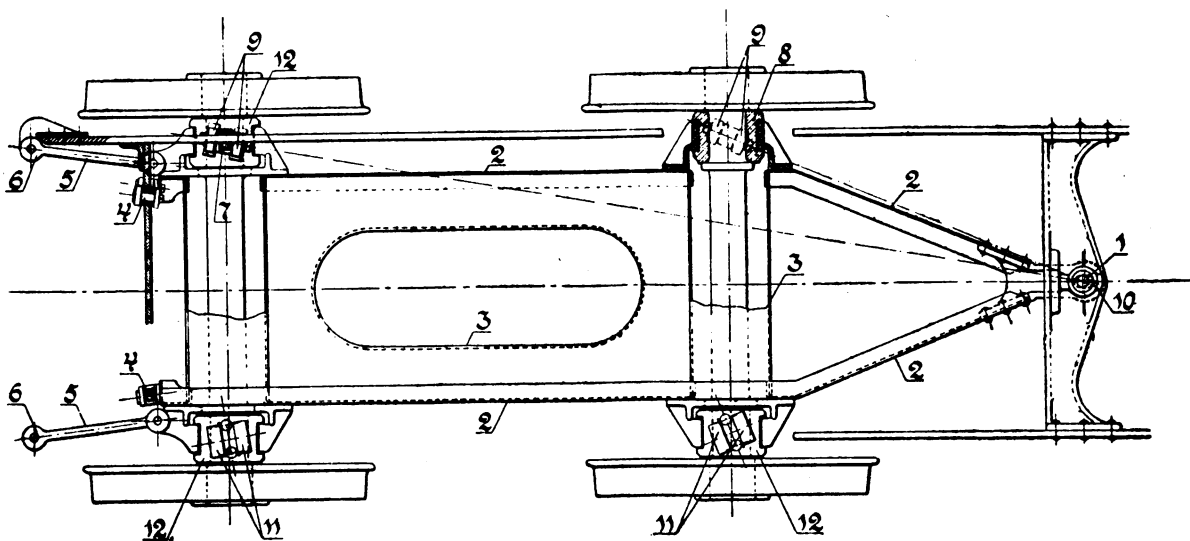
Tvåaxlig, sidoleds förekjutbar boggi. Lok. litt. A. 1: 25.

1. Rampplåt
2. Centrumstycke
3. Lagerpanna
4. Vagga
5. Pendellänk
6. Nedre bult
- 7.8. Övre bultar
9. Mittstag
10. Bärfjäder
11. Fjäderlänk
13. Anslag
14. Stoppvinkel
15. Återställningsfjäder



- 1. Centrumtapp.
- 2. Kulled.
- 3. Centrumstykke.
- 4. Anslag.
- 5. Återställningsfjäder.
- 6. Spännstag.
- 7. Boggistag.
- 8. Fjäderpinne.
- 9. Höger- och vänstergängad mutter.
- 10. Glidsko.
- 11. Slitplåt.
- 12. Ögla för säkerhetskedja.

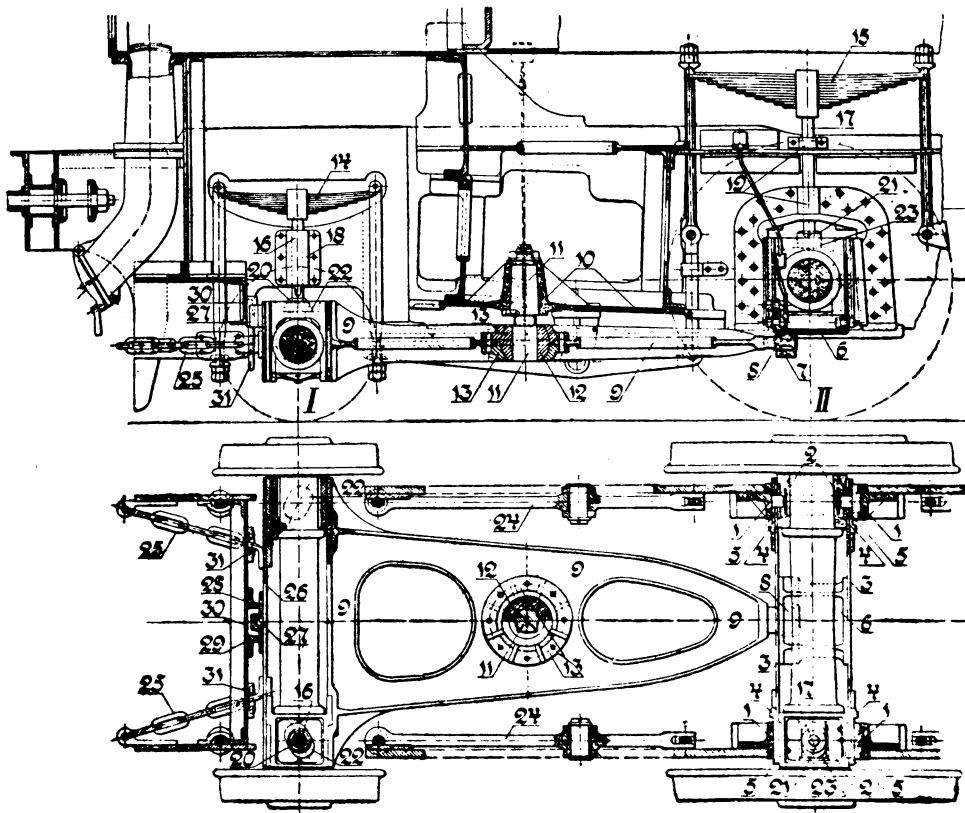
Tvåaxlig, sidoleds förskjutbar boggi. Lok. litt. J. 1: 25.



- 1. Vridtapp.
- 2. Ramplåt.
- 3. Stögplåt.
- 4. Upphångningslänk.
- 5. Draglänk.
- 6. Fäste vid ramverk.
- 7. Fjäderpinne.
- 8. Lagerbox.
- 9. Stödrulle.
- 10. Spelrum för tapp.
- 11. Snedplan.
- 12. Lock och stöd för fjäderpinne.

Tvåaxlig, sidoleds förskjutbar stjärtboggi. Lok. litt. Cc. 1: 30.

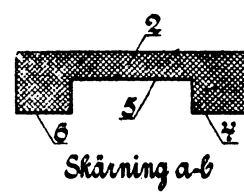
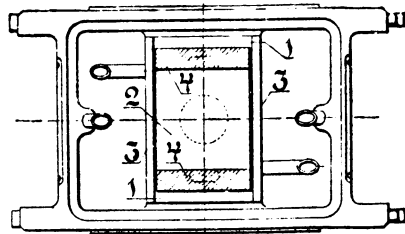
# Plansch 12.



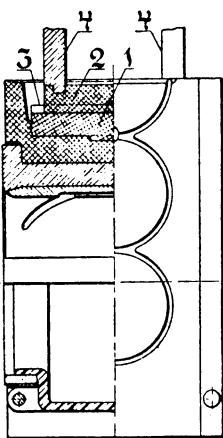
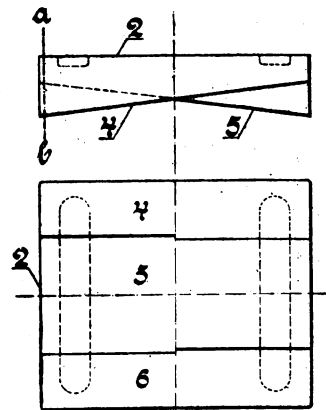
- |                        |                     |
|------------------------|---------------------|
| 1. Hornblock           | 16. Fjäderpinne     |
| 2. Lagerbox            | 17. "               |
| 3. Plåt                | 18. Styrhylsa       |
| 4. Anslag              | 19. "               |
| 5. Slitskena           | 20. Glidsko         |
| 6. Mellanstycke        | 21. "               |
| 7. Styrhylsa           | 22. Stödplatta      |
| 8. Styrapp             | 23. "               |
| 9. Ram                 | 24. Fjäderbalans    |
| 10. Tvärslag & lokram  | 25. Kedja           |
| 11. Vridtapp           | 26. Plåtförbindning |
| 12. Kulled             | 27. Stoppare        |
| 13. Lagring för kulled | 28. Anslag          |
| 14. Bärjäder           | 29. "               |
| 15. "                  | 30. Tvärslag        |
|                        | 31. Fångjärn        |

Krauss' boggi. Lok. litt. Ma. 1 35.

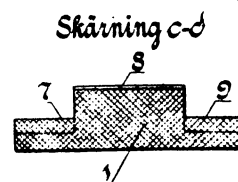
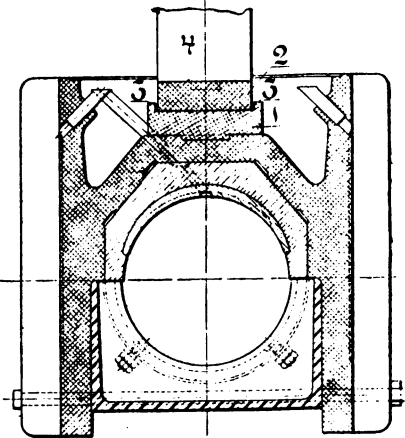
1. Stödplatta
2. Glidsko
3. Styrkant
4. Fjäderstötta



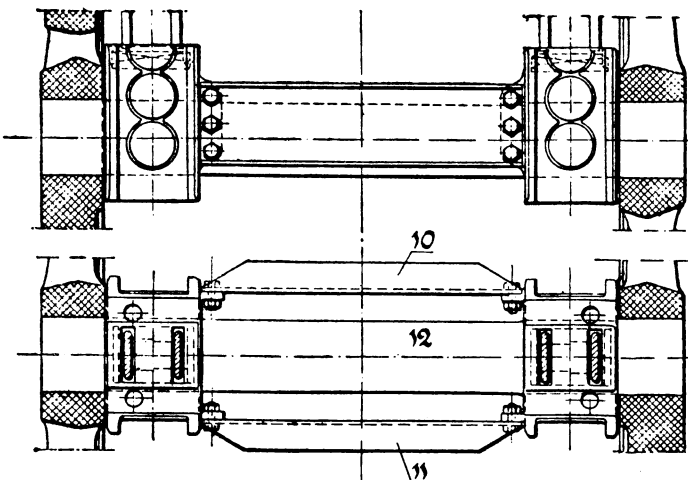
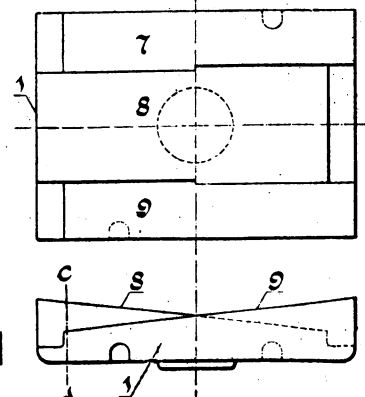
1. Glidplatta
2. Glidsko
- 4.5.6. Kilytor å glidsko
- 7.8.9. Kilytor å glidplatta



Lager utan återställsanordning till axiellt förskjutbar axel. Lok. litt. E. 1:8.

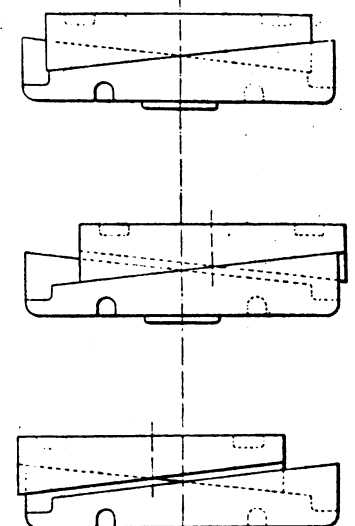


Kilytor till lagret. 1:5.



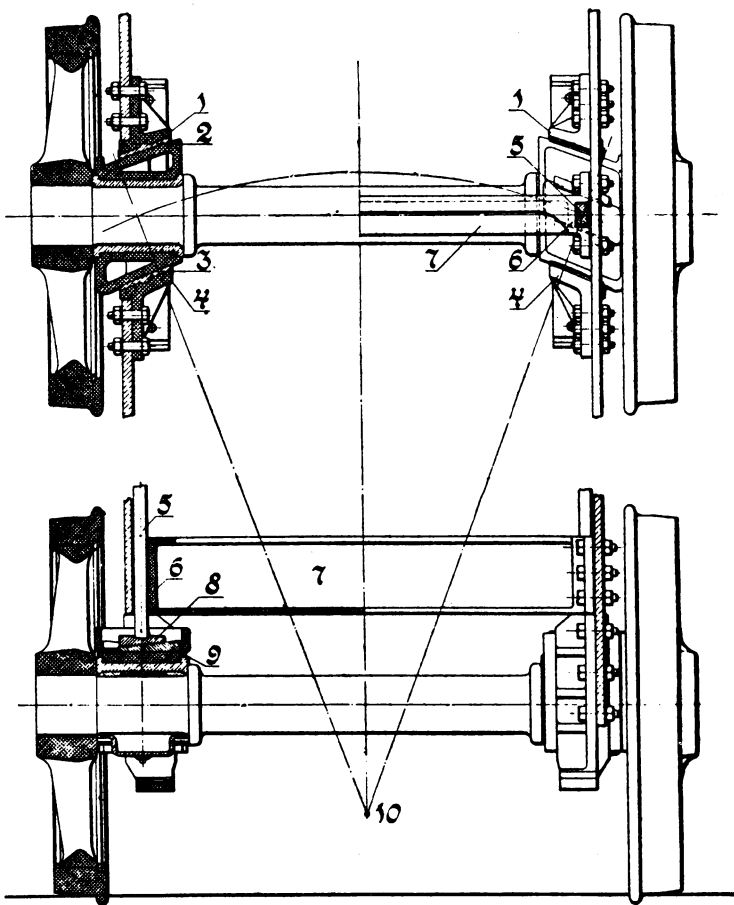
235. Axiellt förskjutbar axel med lager med återställsanordning. Lok. litt. R. 1. 20.

10. Förbindningsjärn
11. "
12. Axel

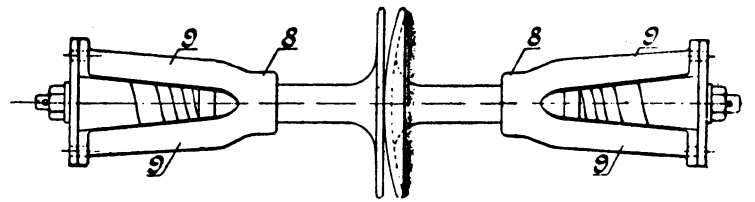


Kilytornas läge i förhållande till varandra vid olika ställningar hos axeln bild 235. 1:5.

# Plansch 13.



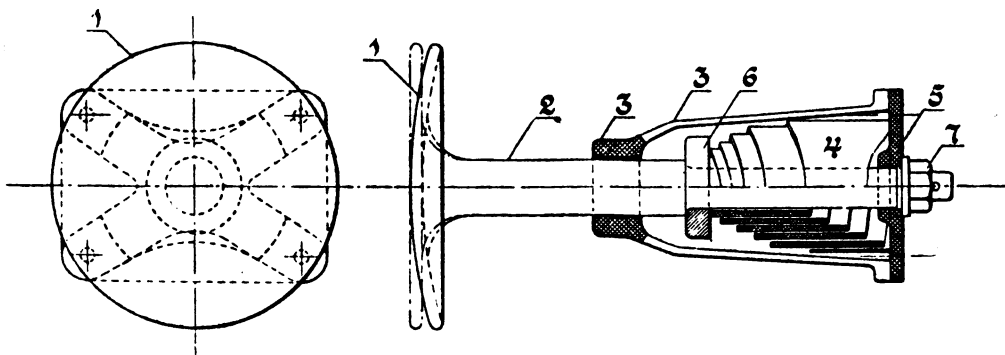
- 1. Hornblock
- 2.3. Metallfoder
- 4. Hornblock
- 5. Fjäderpinne
- 6. Styrhylsa
- 7. Ramstag
- 8. Glidsko
- 9. Glidplatta
- 10. Centrum för vridning



Plan och välvd buffert. 1. 15.

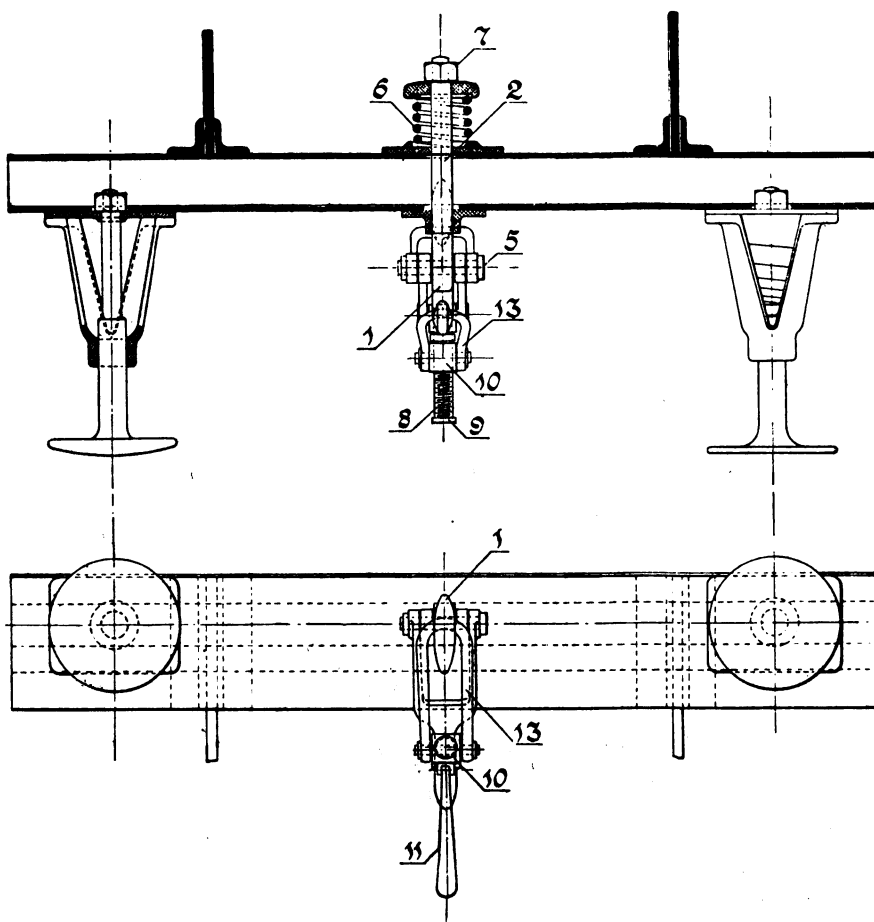
8.9. Bufferthylsa

Radielt förskjutbar axel. Lok. litt. Sa. 1: 20.

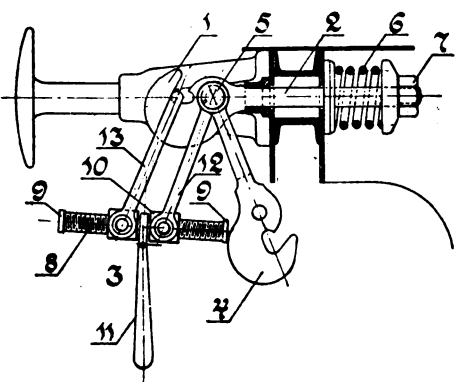


- 1. Bufferskiva
- 2. Bufferspindel
- 3. Bufferthylsa
- 4. Snäckfjäder
- 5. Bottenbricka
- 6. Fjäderbricka
- 7. Mutter

Buffert. 1: 10.

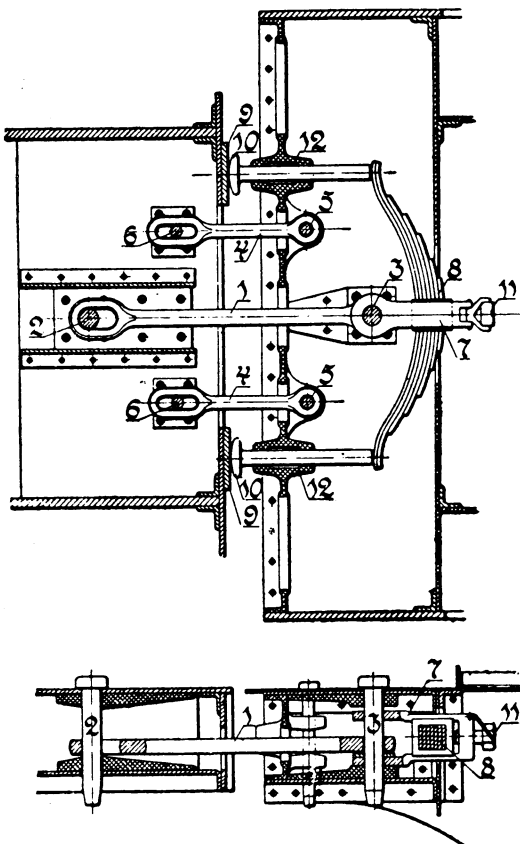


- 1. Dragkrok
- 2. Dragstång
- 3. Skruvkoppel
- 4. Säkeretskrok
- 5. Koppelbult
- 6. Dragstångsfjäder
- 7. Mutter
- 8. Koppelskruv
- 9. Stoppring
- 10. Täming
- 11. Svängel
- 12. Länk
- 13. Koppelbygel



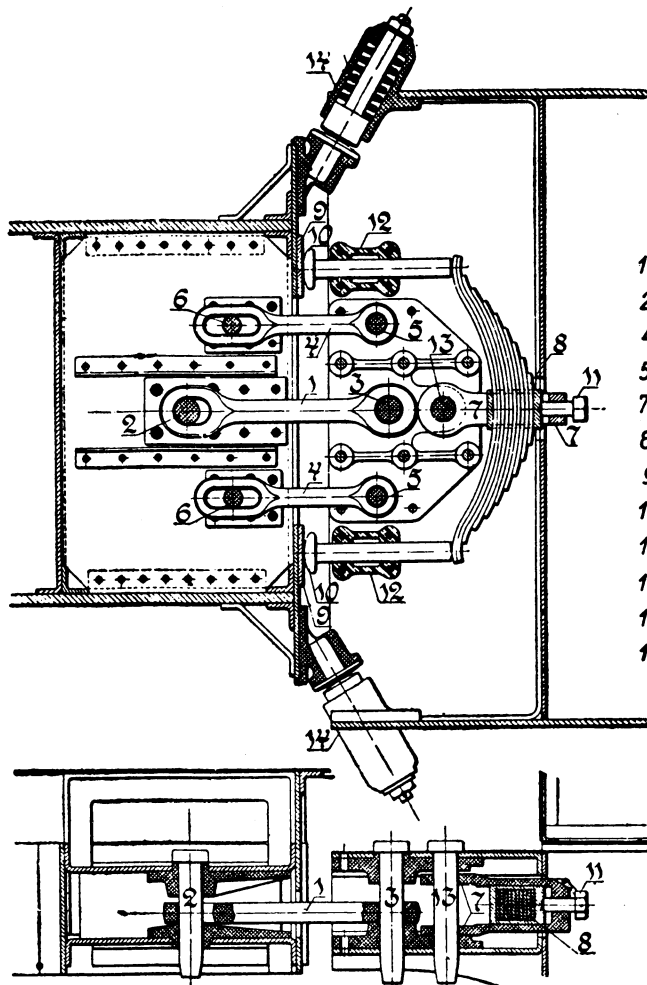
Draginrättning för normalspårlokomotiv. 1: 20.

# Plansch 14.



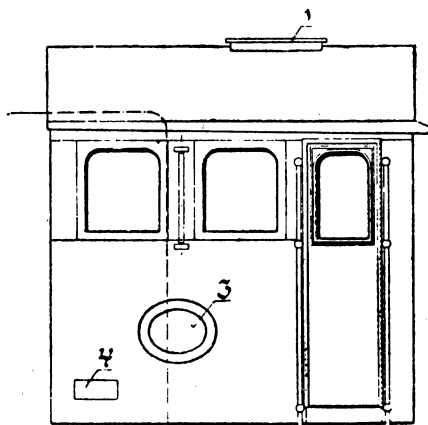
Äldre draginrättning mellan lokomotiv och tender. 1:25.

- 1. Dragstång
- 2.3. Dragstångsbult
- 4. Säkerhetslänk
- 5.6. Bult för säkerhetslänk
- 7. Klyka
- 8. Fjäder
- 9. Slitplåt
- 10. Buffert
- 11. Spännskruv
- 12. Styrhylsa

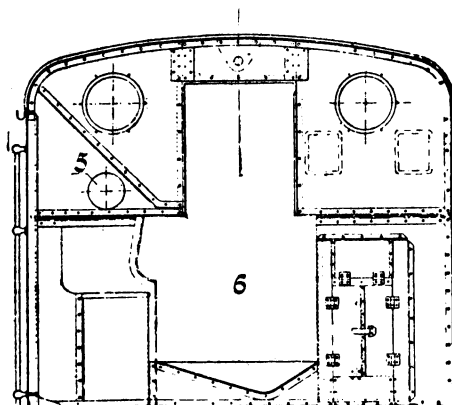


Nyare draginrättning mellan lokomotiv och tender. 1:25.

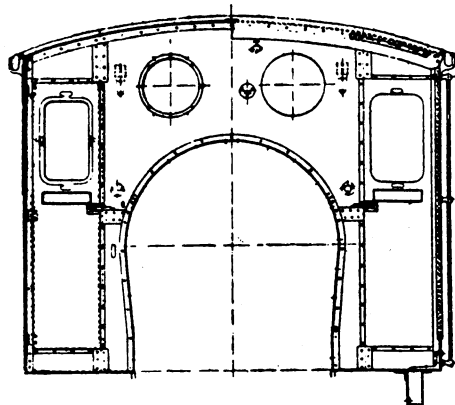
- 1. Dragstång
- 2.3. Dragstångsbult
- 4. Säkerhetslänk
- 5.6. Bult för säkerhetslänk
- 7. Klyka
- 8. Fjäder
- 9. Slitplåt
- 10. Buffert
- 11. Spännskruv
- 12. Styrhylsa
- 13. Fjäderbult
- 14. Stödbuffert



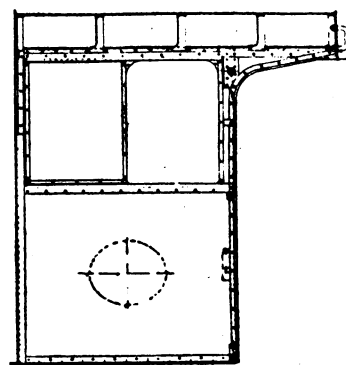
Hytt till lok. litt. E 1:50.

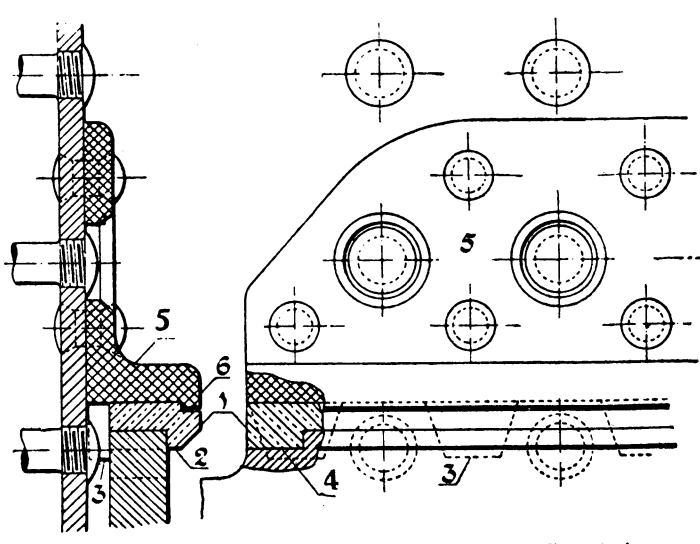


- 1. Ventilationslucka
- 3. Nummerskylt
- 4. Viktplåt
- 5. Öppning för spindel till handbroms
- 6. Öppning för kolttag

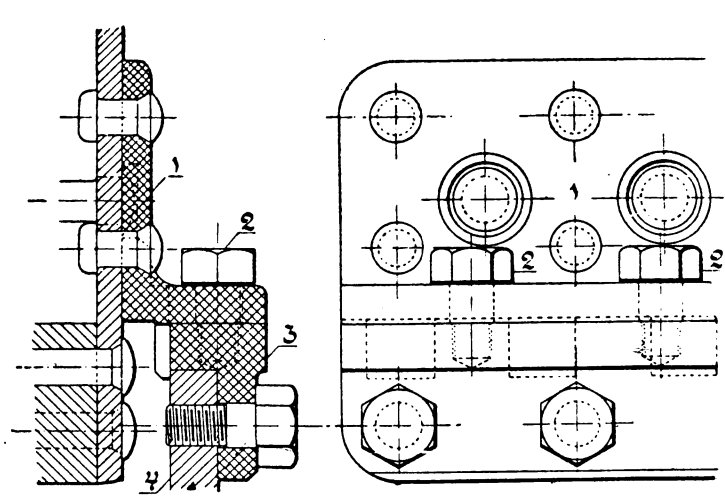


Hytt till lok. litt. Kd. 1:50.

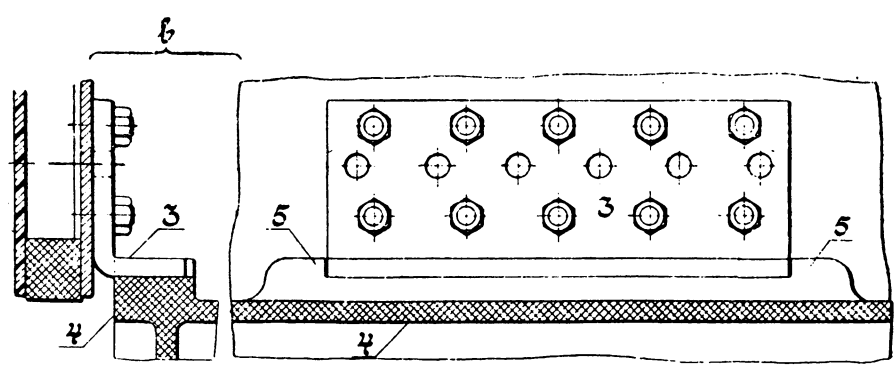
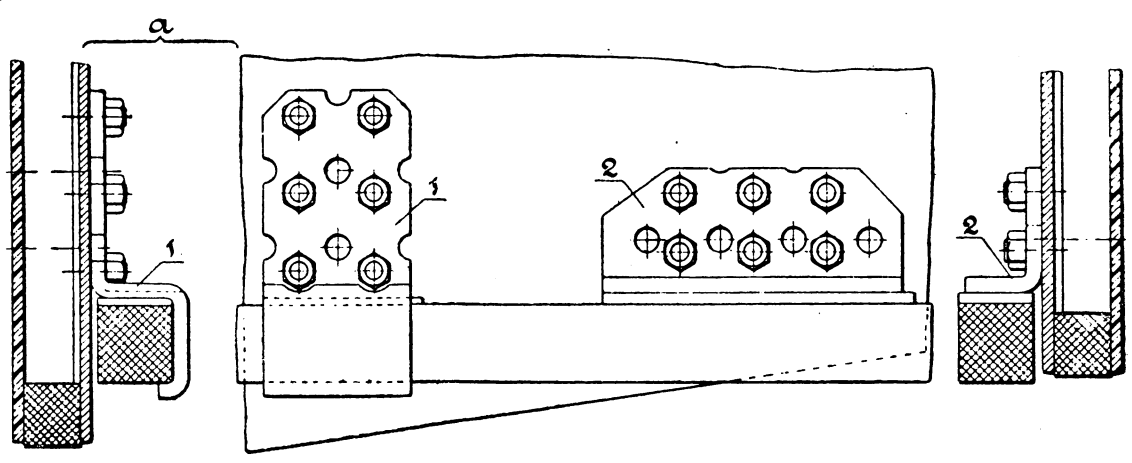




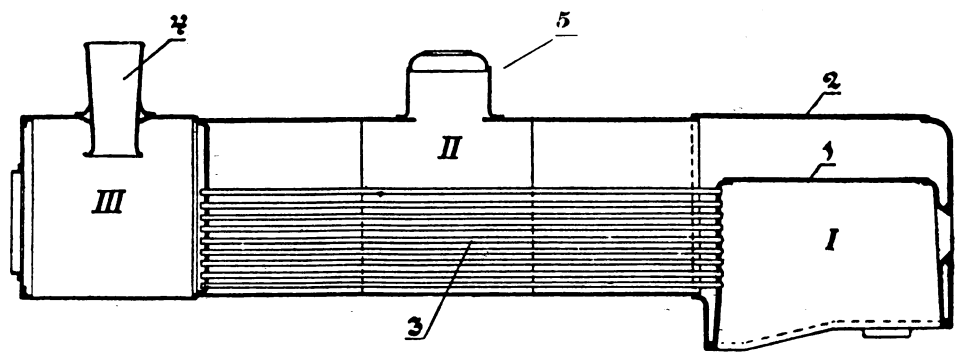
Bärjärn å eldstadens sidor. Lok. litt. Cc. 1:4.



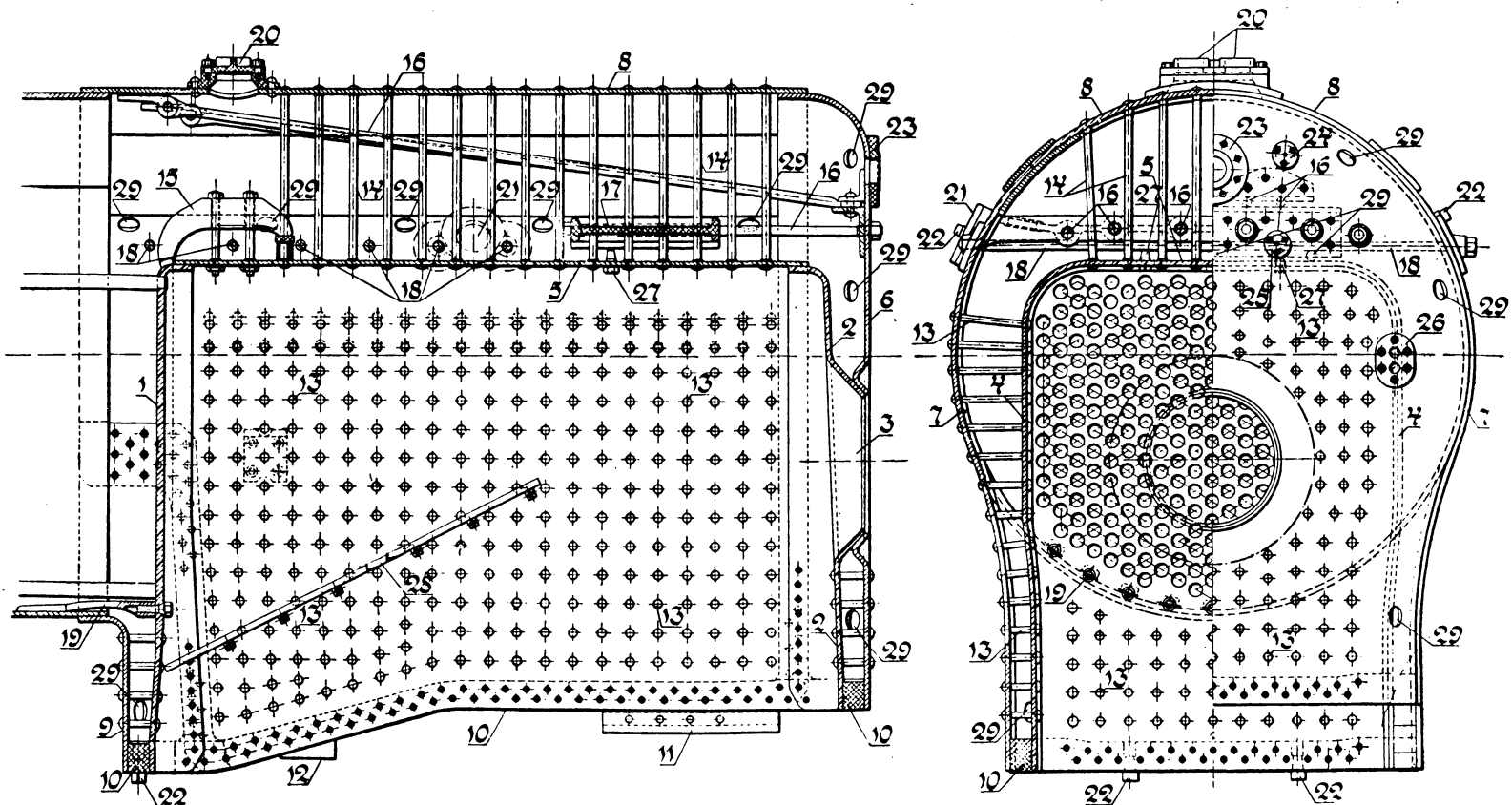
Bärjärn å eldstadens bakgavel. Lok. litt. Cc. 1:4.



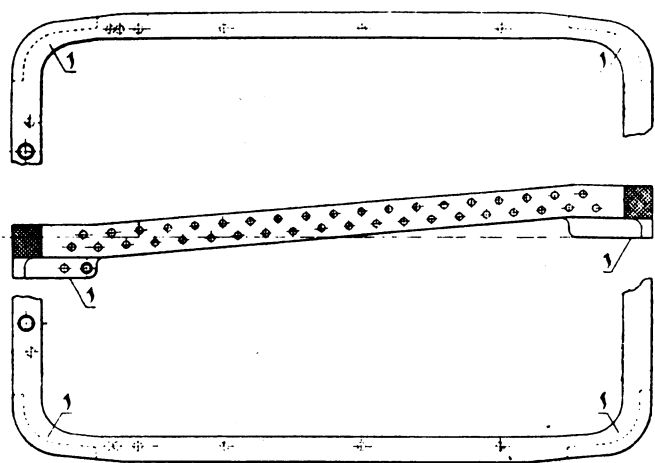
Bärjärn å eldstadens sidor (a) och bakgavel (b). Lok. litt. Ta. 1:10.



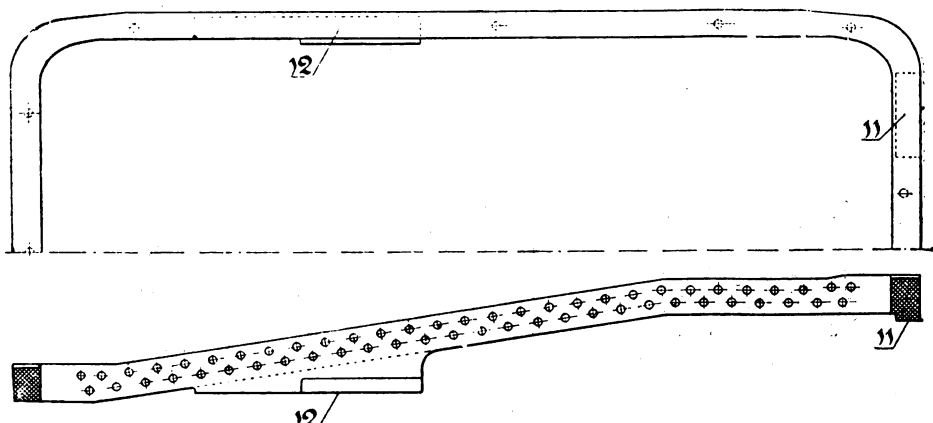
Lokomotivångpanna.



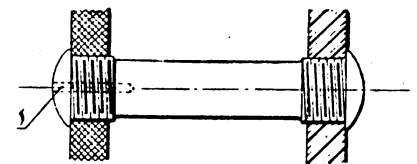
Eldstad till lokomotivpanna litt. Ma. 1:25.



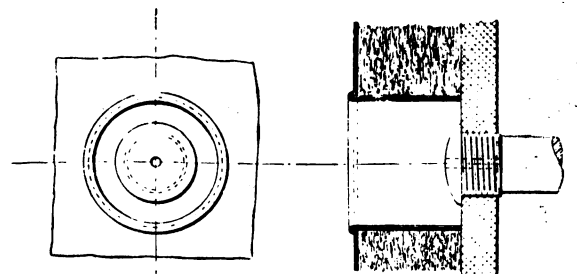
Bottenring till eldstad. 1:20.



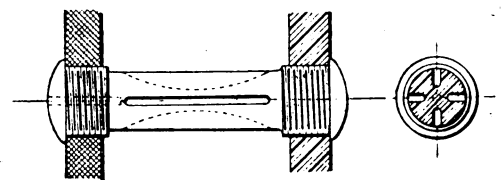
Bottenring till eldstad. 1:20.



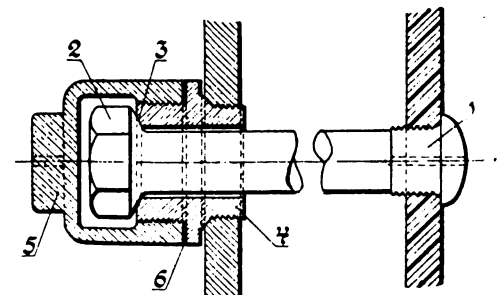
Allmänt använd stagbult. 1:3.



Hål i beklädnadsplåten framför en stagbult. 1:3.

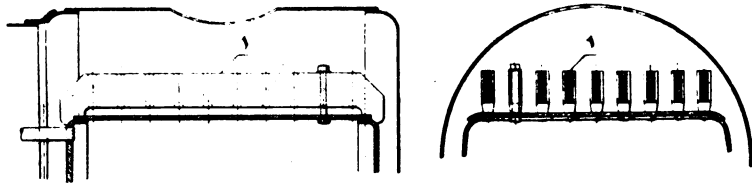


Uppskuren stagbult. 1:3.

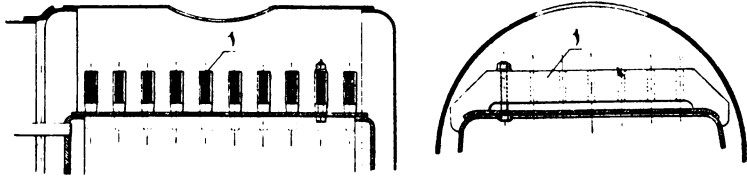


Ledad stagbult. 1:3.

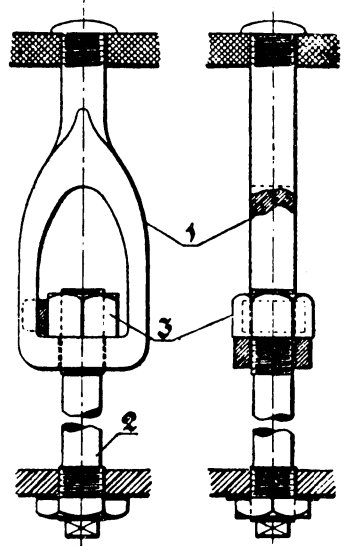




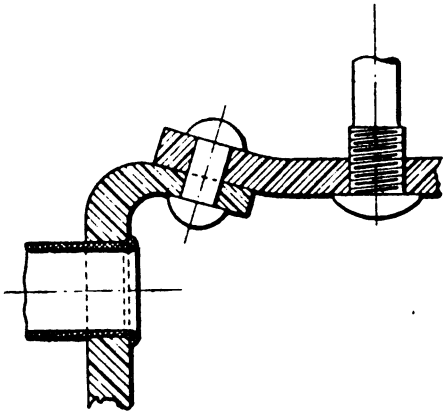
Längsgående balkstag över eldstadstaket. 1: 30.



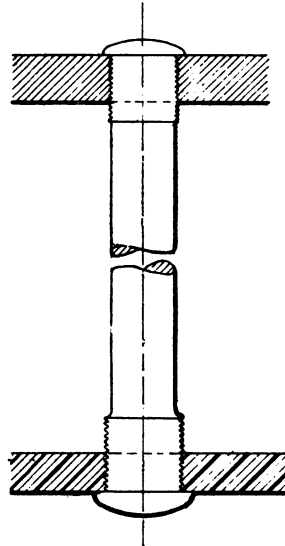
Tvärgående balkstag över eldstadstaket. 1: 30.



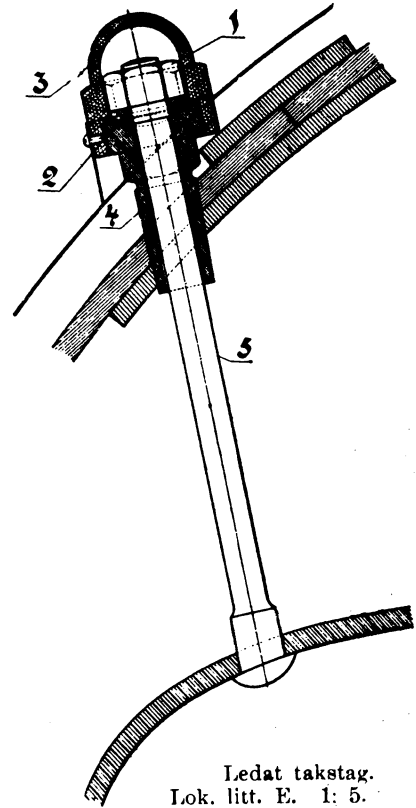
Ledat takstag. 1: 5.



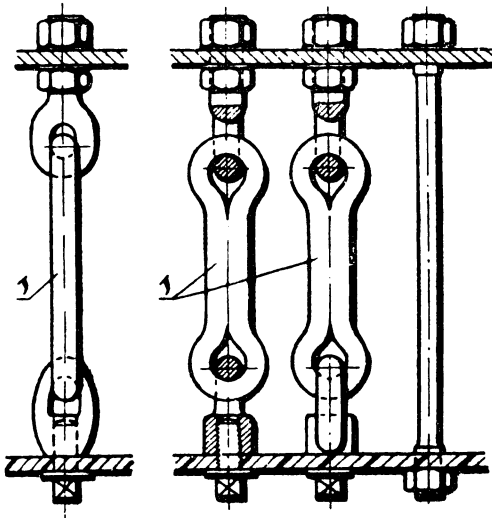
Inre eldstadstakets och tubplåtflänsens böckning vid uppvärmning.



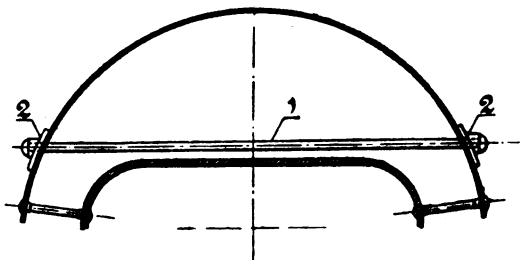
Takstagbult. 1: 3.



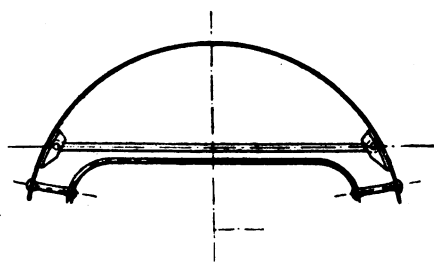
Ledat takstag. Lok. litt. E. 1: 5.



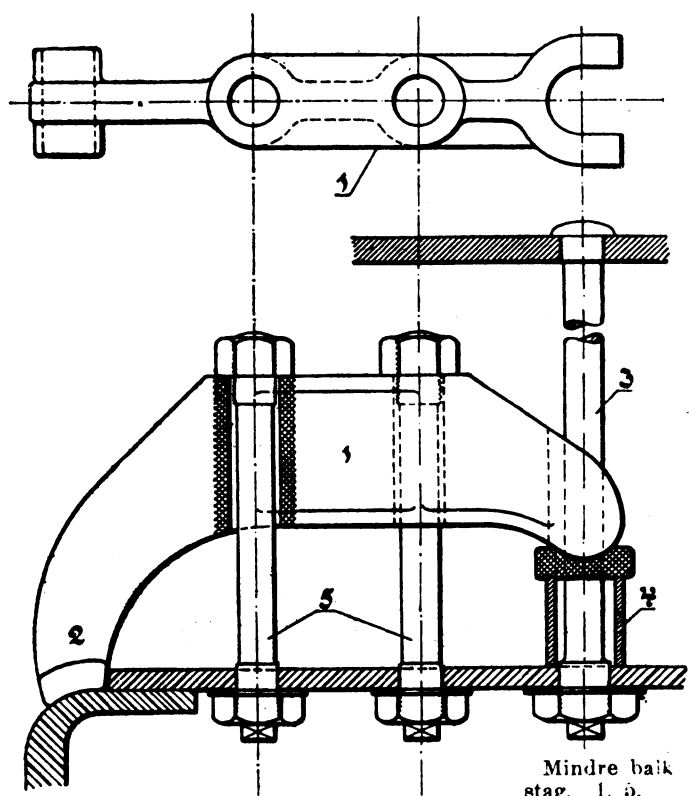
Ledade takstag.



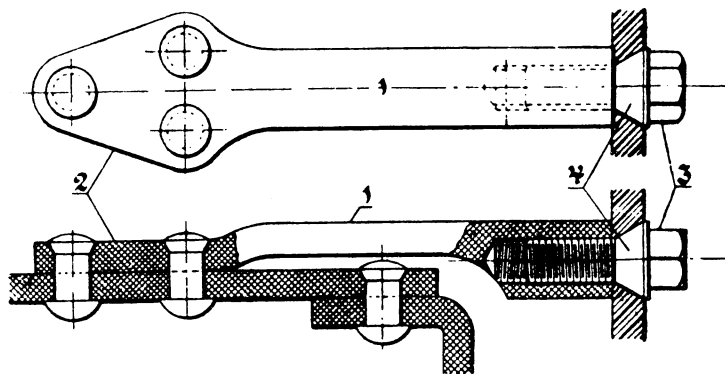
Ankarstag. 1: 30.



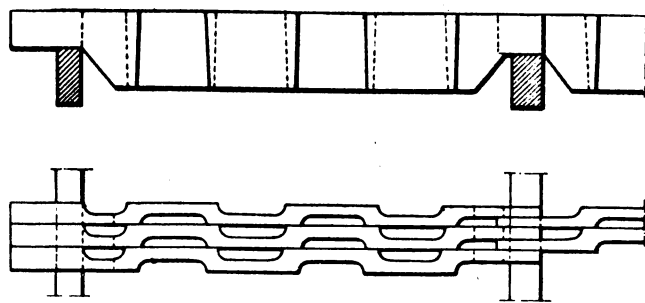
Ankarstag. 1: 30.



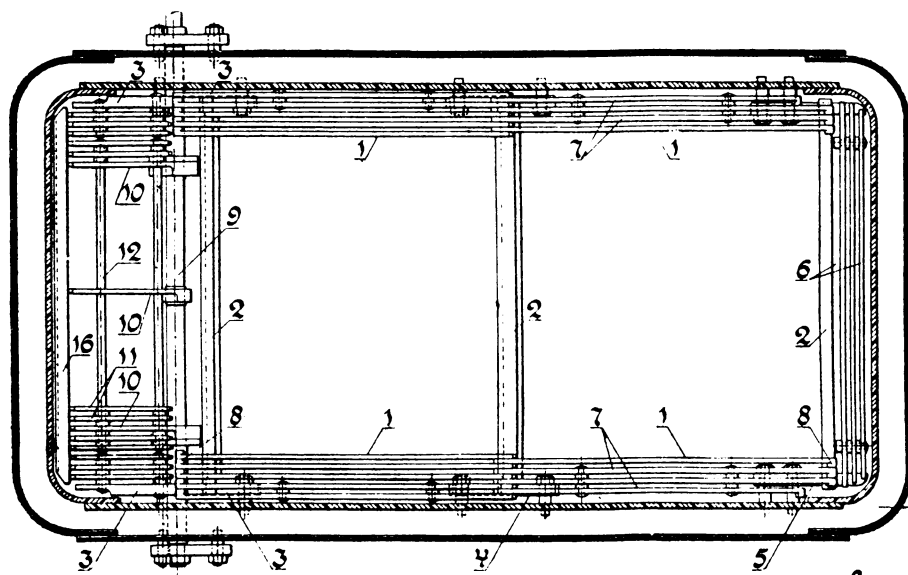
Mindre balkstag. 1: 5.



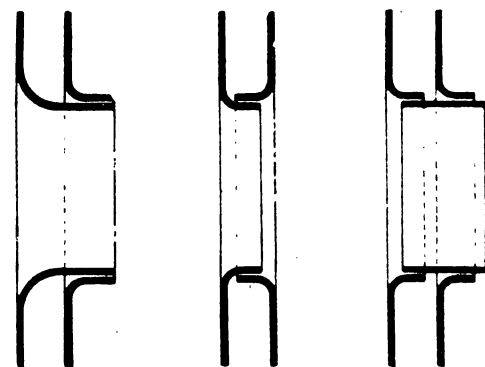
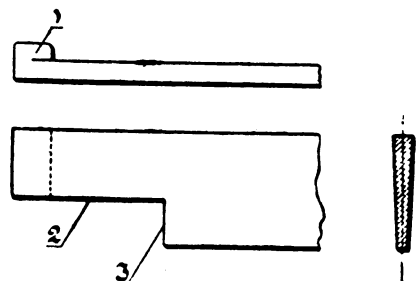
Bladetag. 1: 5.



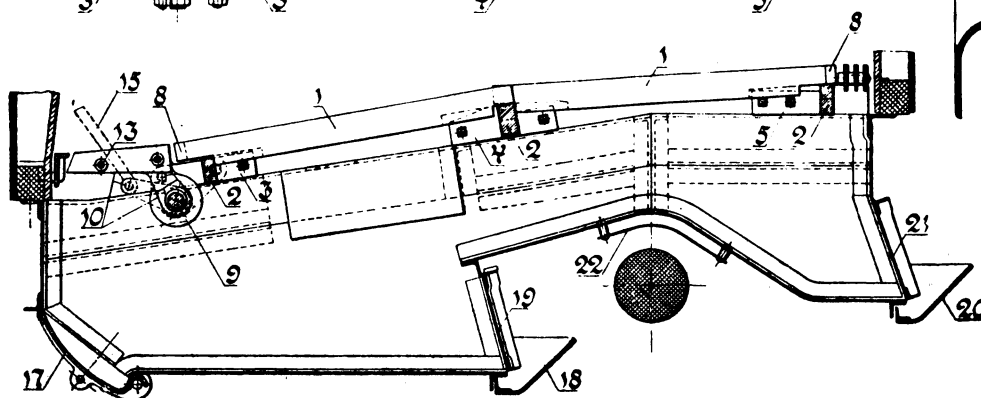
Kokillgjutna roster. 1: 10.



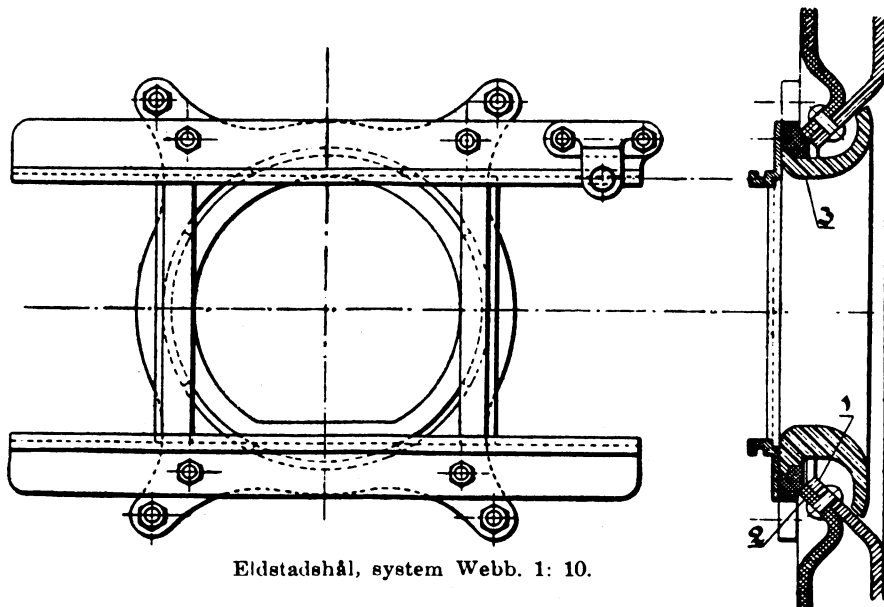
Roststav. 1: 5.



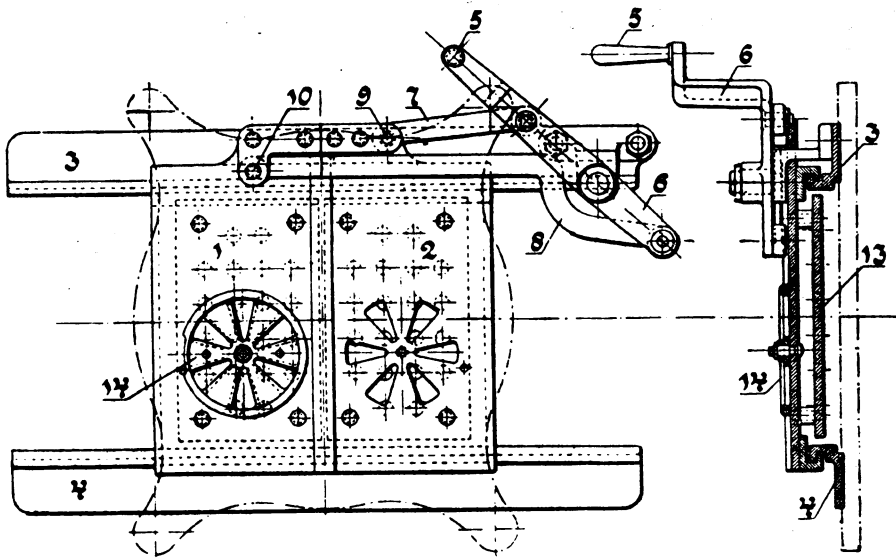
Olika eldstadshål.



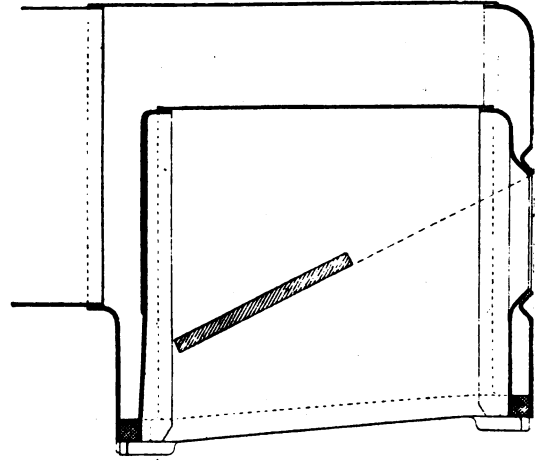
Lutande rost med fallrost jämte asklåda. 1: 20.



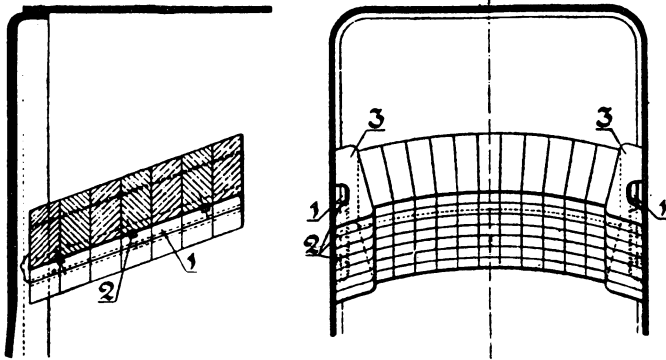
Eldstadshål, system Webb. 1: 10.



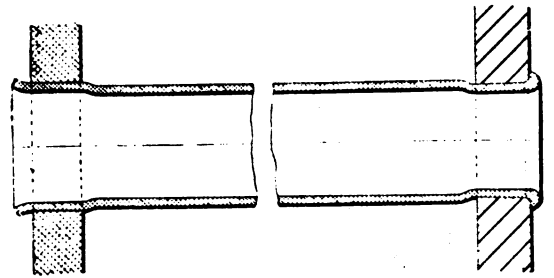
Eldstadshål med skjutluckor. 1: 10.



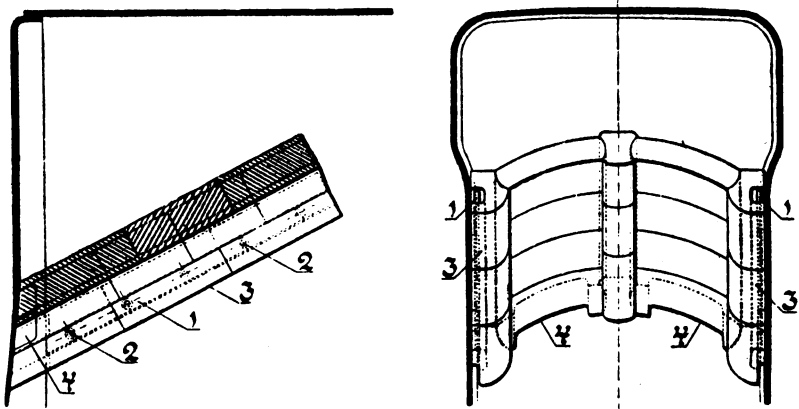
Eldstadsvalvets riktnig.



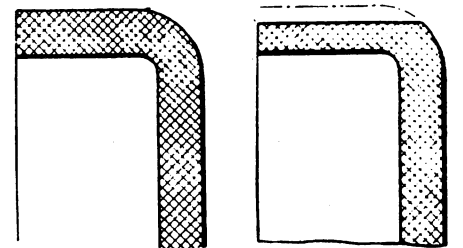
Murat eldstadsvalv. 1: 25.



Hel järntub. 1: 3.

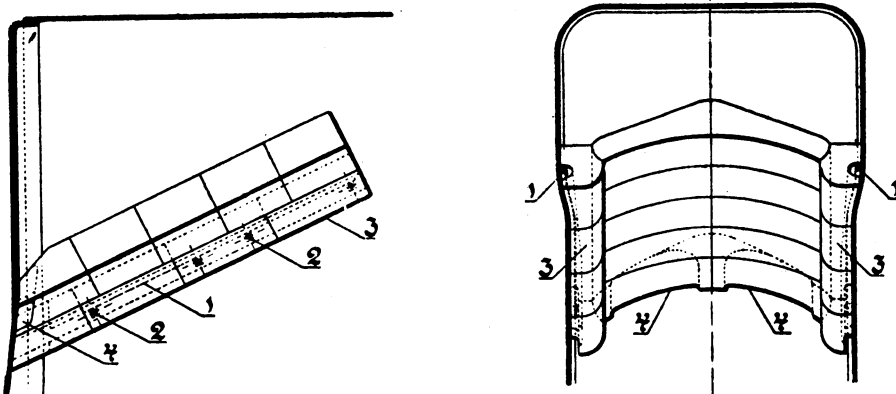


Självbärande eldstadsvalv med slutsten. 1: 25.

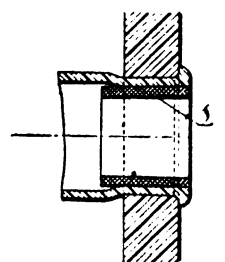


Fläns till tub-  
plåt. 1: 4.

Framre tub-  
plåtens fläns av-  
svärvad. 1: 4.



Självbärande eldstadsvalv utan slutsten. 1: 30.



Tubända med  
tubring. 1: 3.