

Fig. 1. Slidplanet.

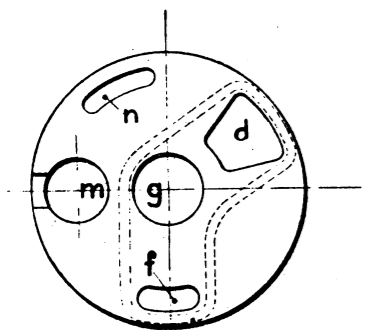


Fig. 2. Sliden 8. 1:2,2.

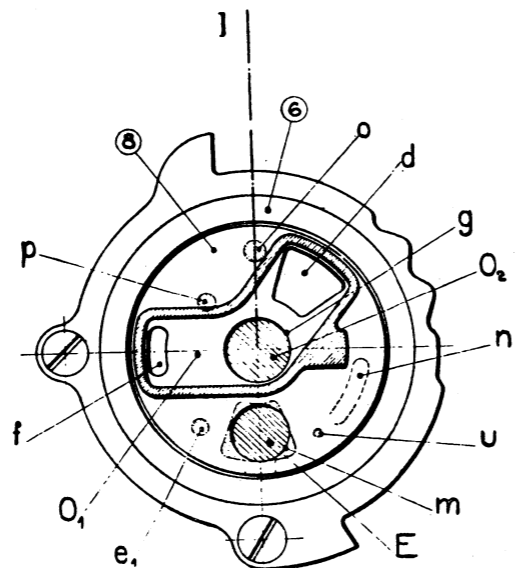
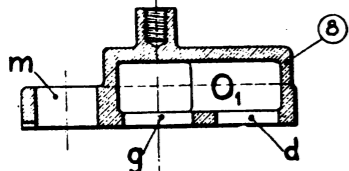


Fig. 3. Loss- och laddningsläge.

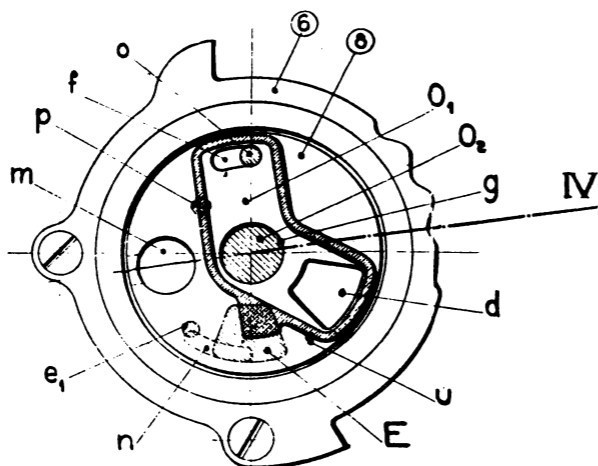


Fig. 6. Brömsslutläge.

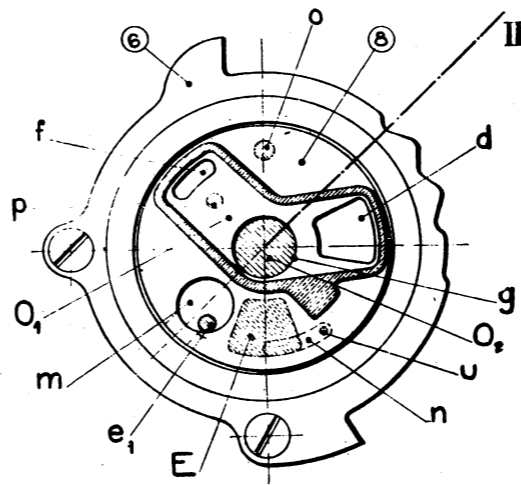


Fig. 4. Gångläge.

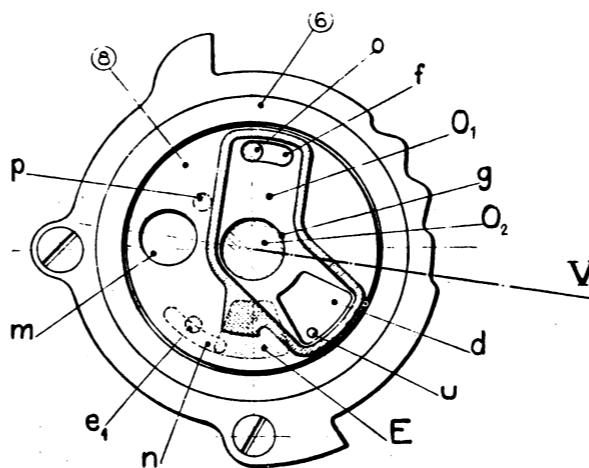


Fig. 7. Driftbromsläge.

Förarventil, system Knorr.
Slidens 6 olika lägen.

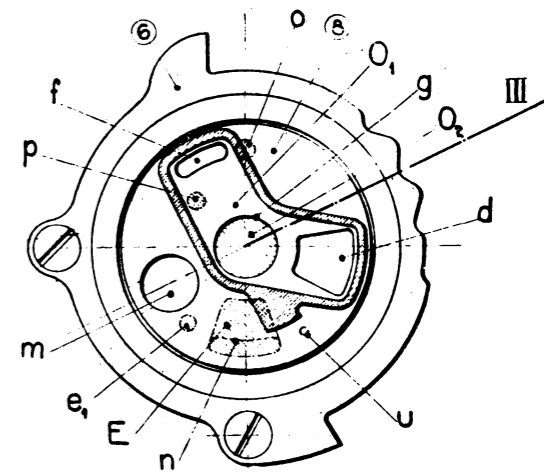


Fig. 5. Mittläge.

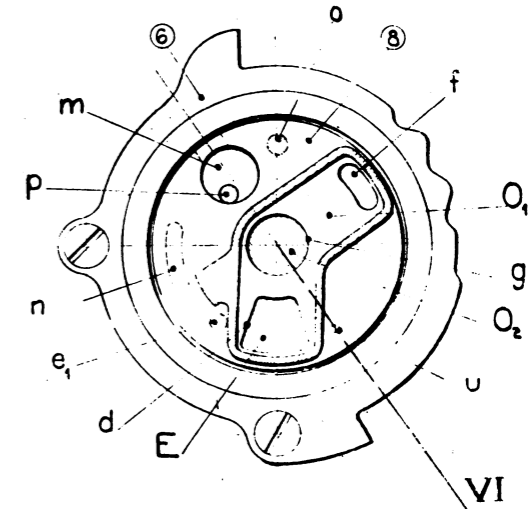
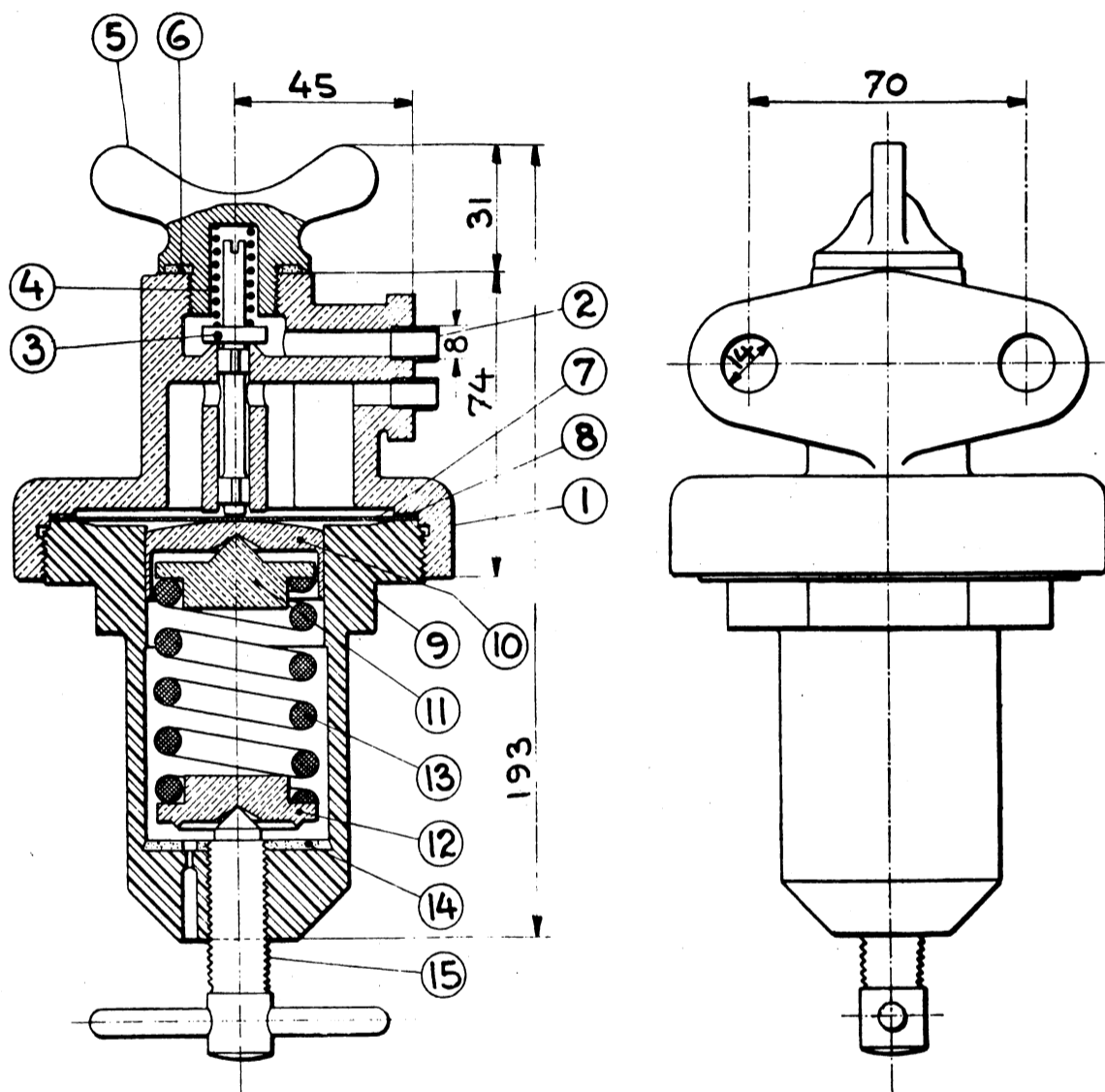


Fig. 8. Nödbromsläge.

Ledningstryckreglerare, typ I



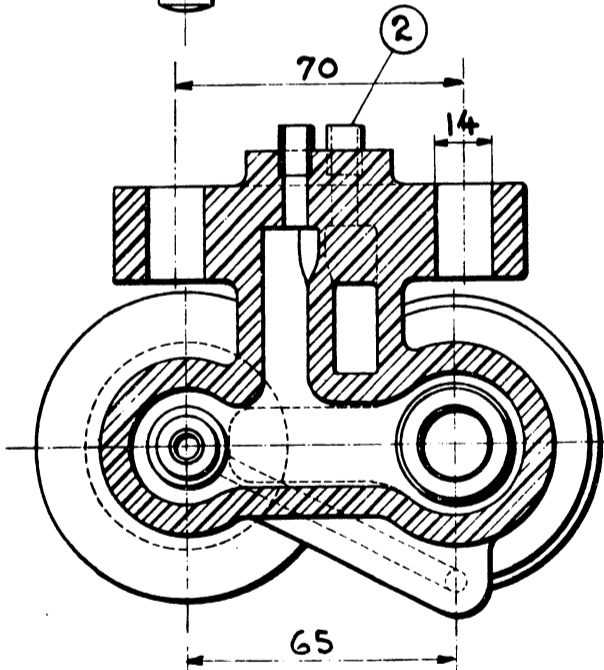
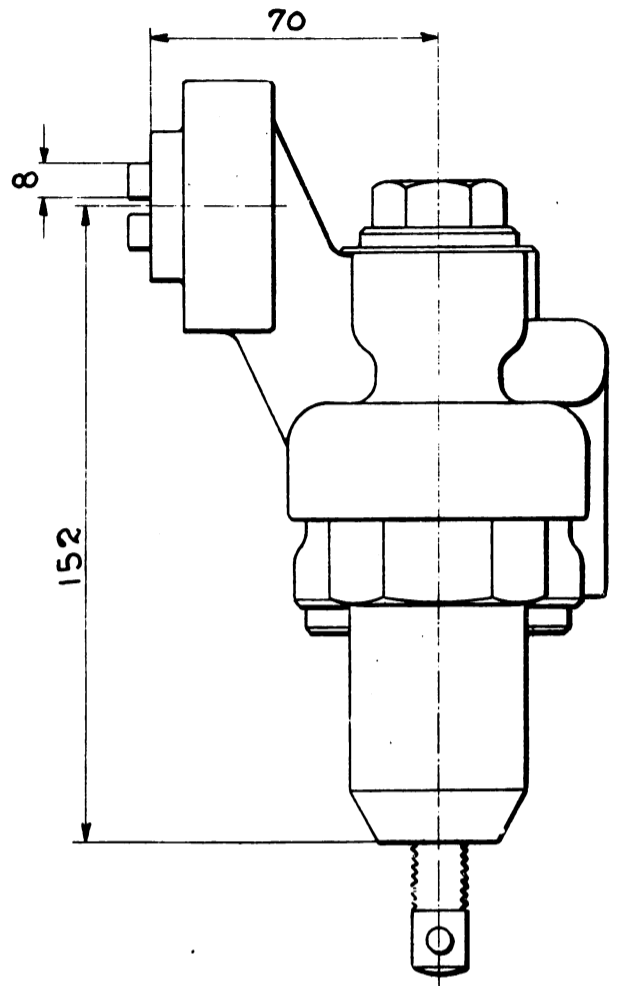
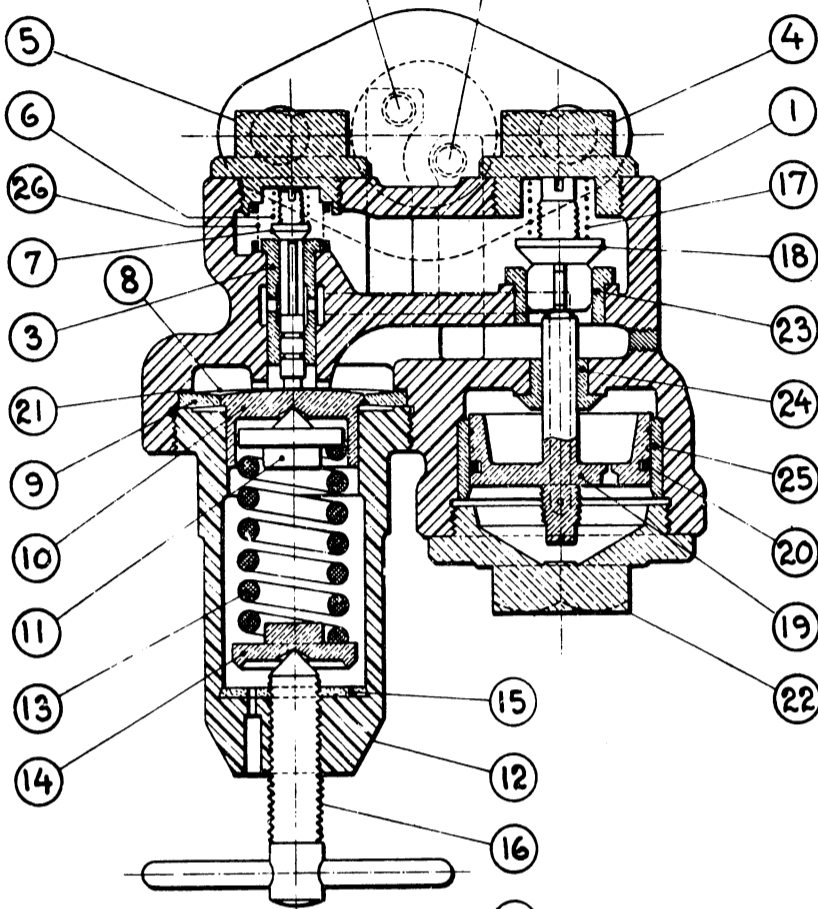
Detalj- nr	Benämning	Detalj- nr	Benämning
---	Komplett	8	Packningsring av 0,3 mm tjock fiber ovan membranet
1, 2	Ventilhus med styrhylsor.....	9, 14	Fjäderhus med läderpackning
2	Styrhylsa	10	Fjäderkolv
3	Ventilkägla	11	Övre fjäderbricka
4	Tryckfjäder	12	Nedre fjäderbricka
5, 6	Vingmutter med läderpackning	13	Regleringsfjäder
6	Läderpackning	14	Läderpackning
7	Membran av förnicklad stålplåt	15	Regleringsskruv

Ledningstryckreglerare, typ II, snabbverkande

Vikt 4,37 kg

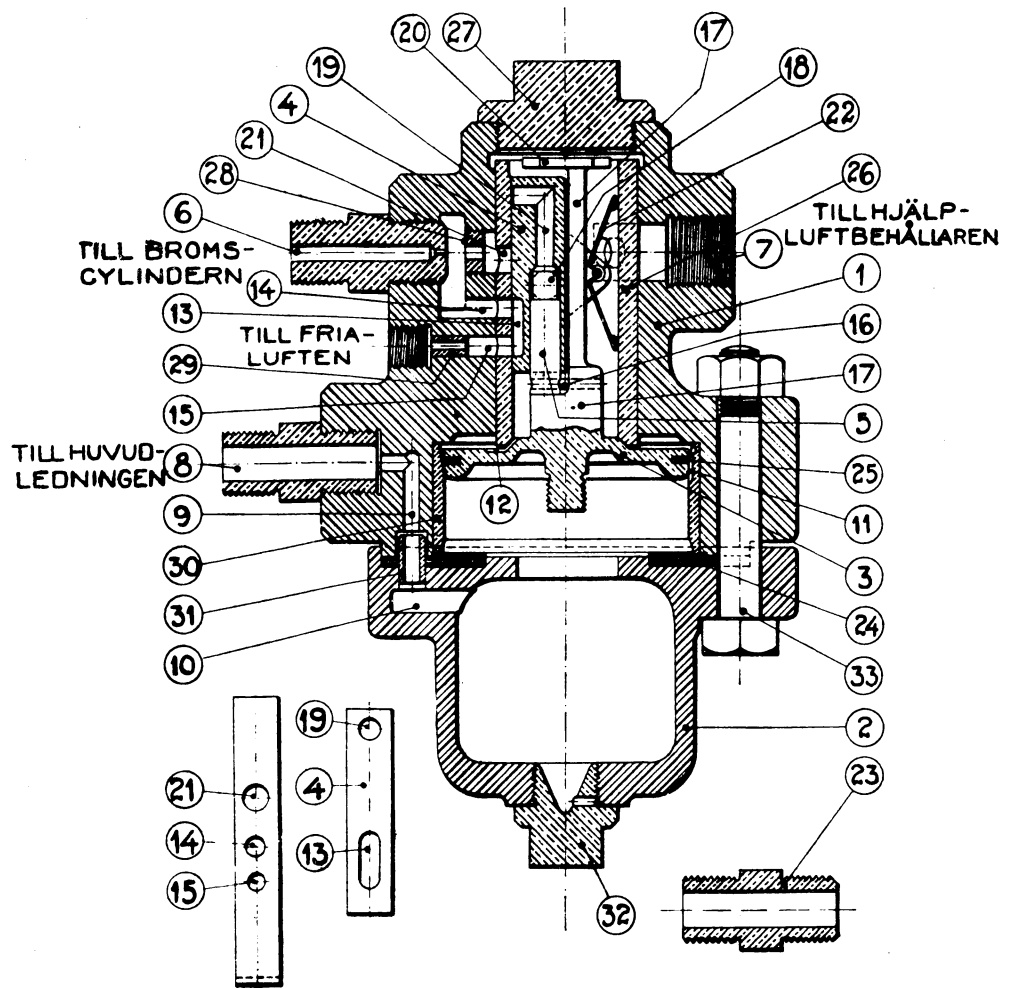
Plansch 72

FRÅN HUVUDBEHÅLLARE TILL HUVUDLEDNING

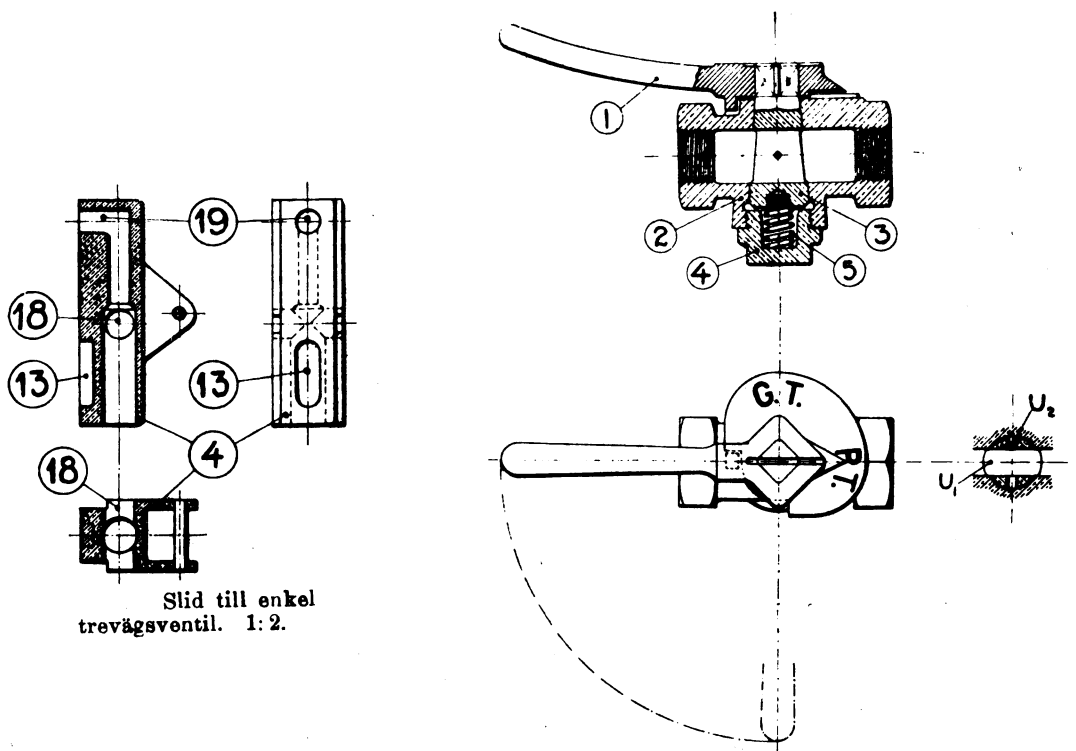


Detalj-nr	Benämning
7	Lilla ventilkäglan
8	Membran av fosforbronsplåt
9	Hållare för membran
10	Fjäderkolv
11	Övre fjäderbricka
12	Fjäderhus
13	Regleringsfjäder
14	Nedre fjäderbricka
15	Läderpackning
16	Regleringsskruv
17	Tryckfjäder, större
18	Stora ventilkäglan
19	Kolv
20	Kolvring
21	Packningsring av 0,3 mm tjock fiber ovan membran
22	Kolvkamarpropp
23	Foder för stora ventilkäglan
24	» » kolvstång
25	» » kolv
26	Sil

Detalj-nr	Benämning
—	Komplett
1, 2, 3, 23, 24, 25	Ventilhus med styrhylsor och foder
2	Styrhylsa
3	Foder för lilla ventilkäglan.....
4	Stora ventilproppen
5	Lilla »
6	Tryckfjäder, mindre

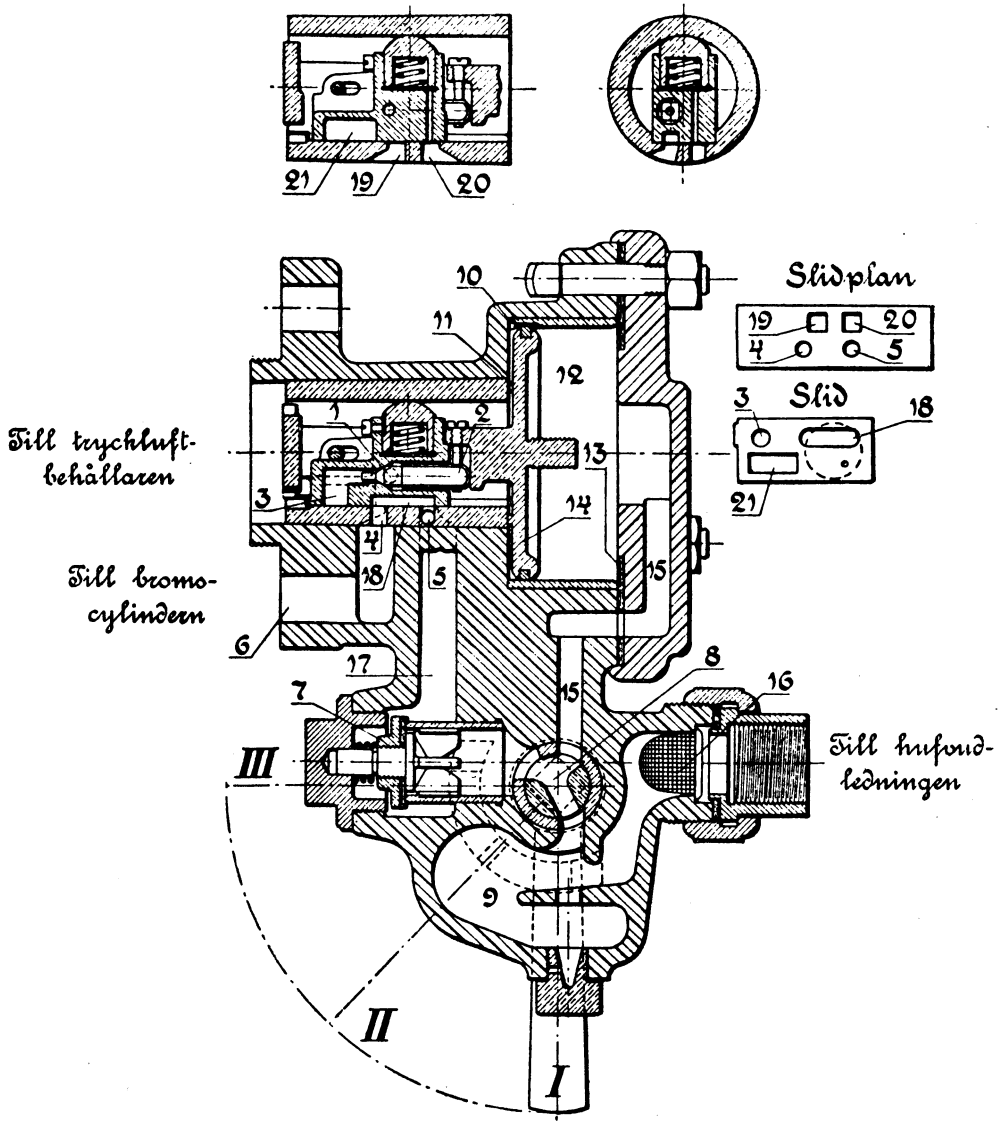


Enkel trevägsventil. 1: 2,s.

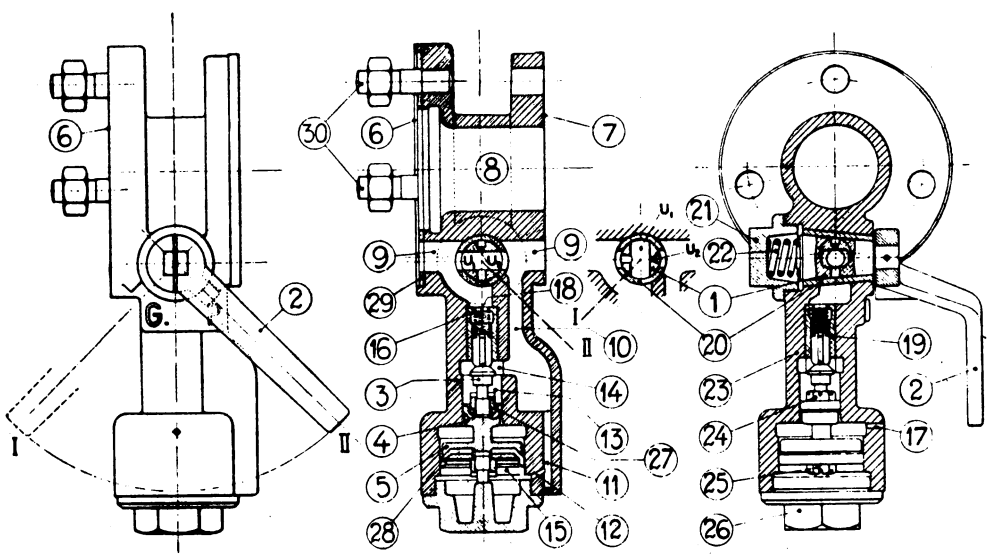


Slid till enkel trevägsventil. 1: 2.

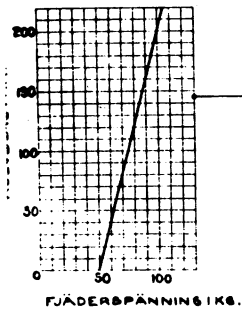
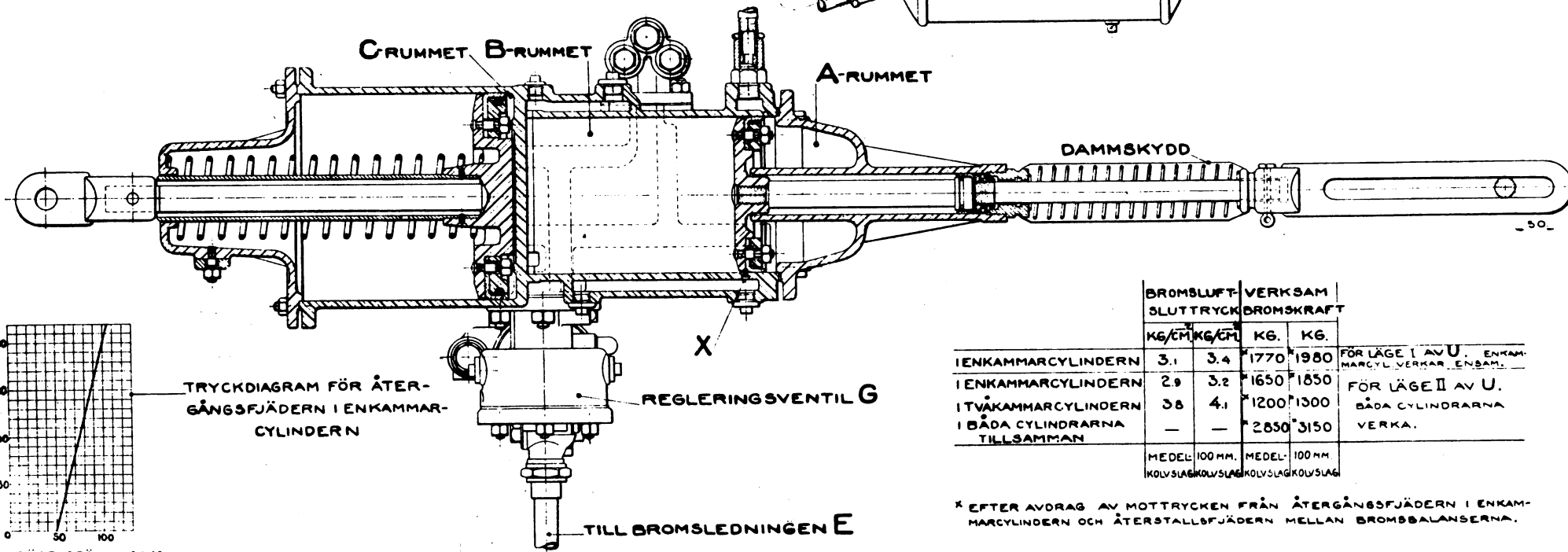
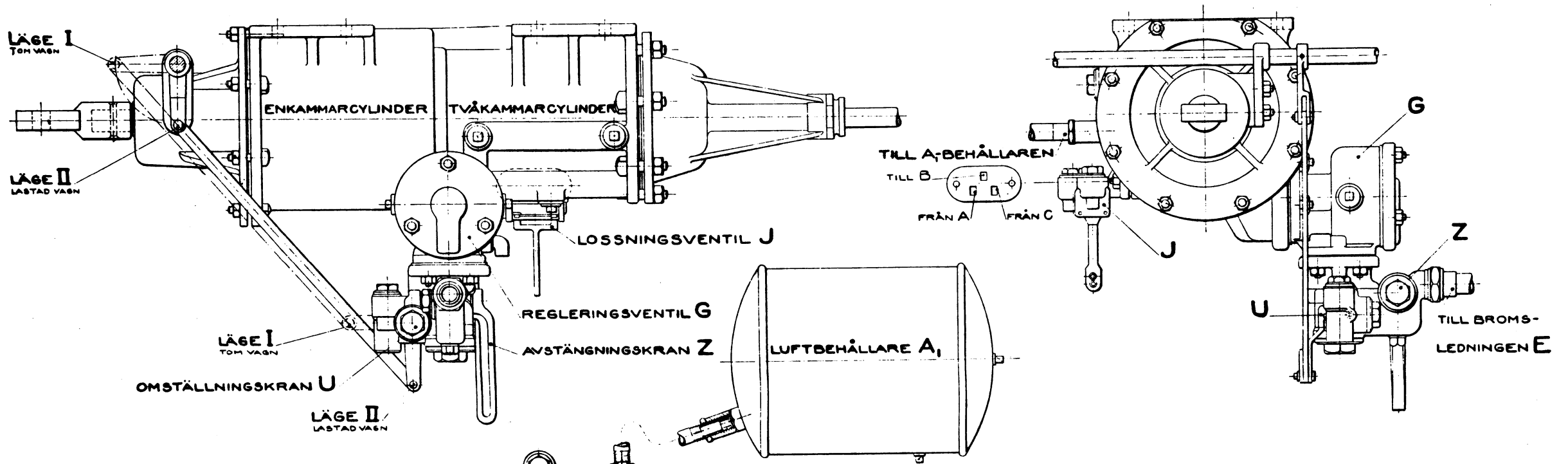
Strykran. 1: 3.



Snabbverkande trevägsventil. 1:3.



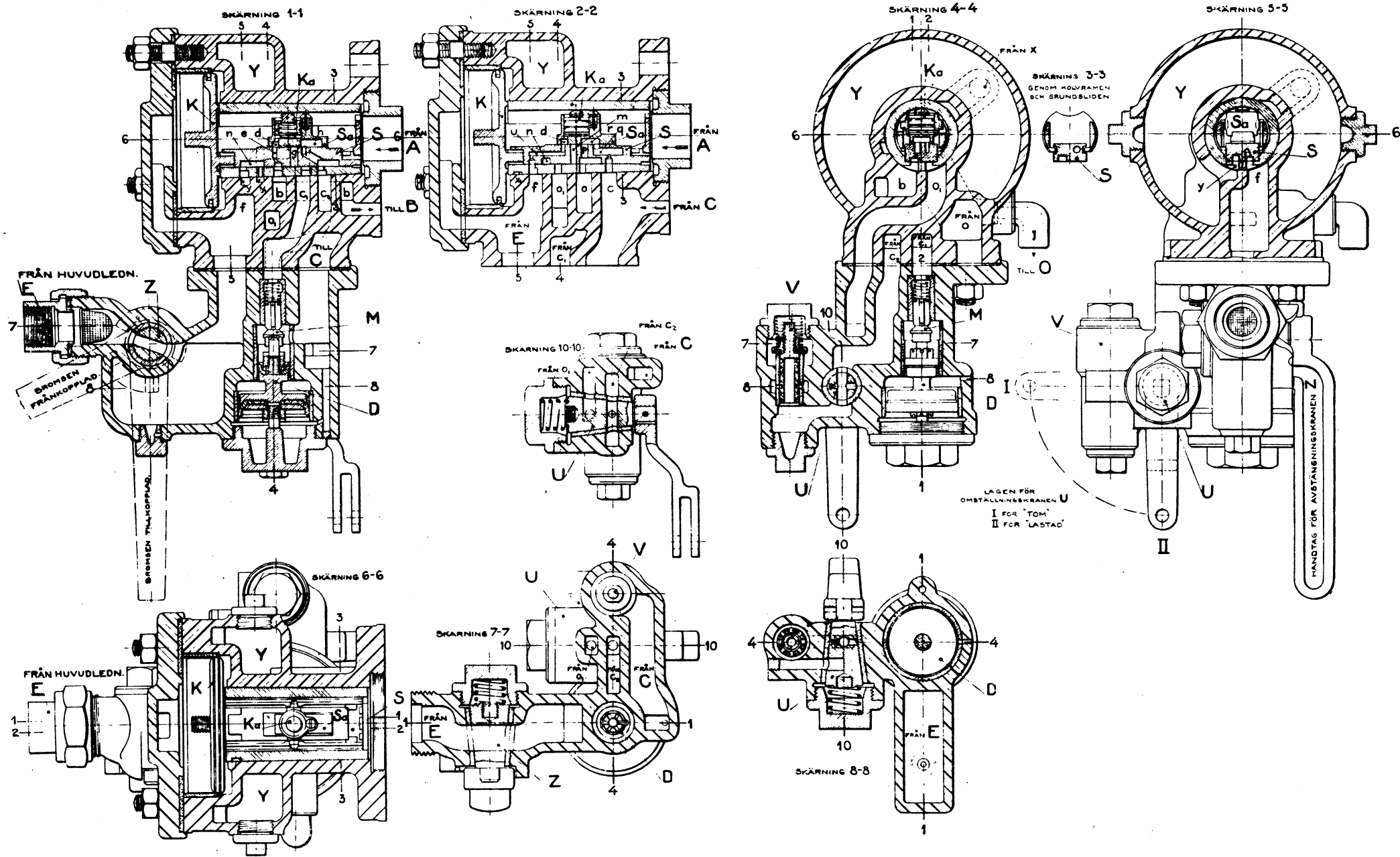
Mellanstycke för enkammarbroms. 1:4,9.



Bromscylinder, system Kunze-Knorr.

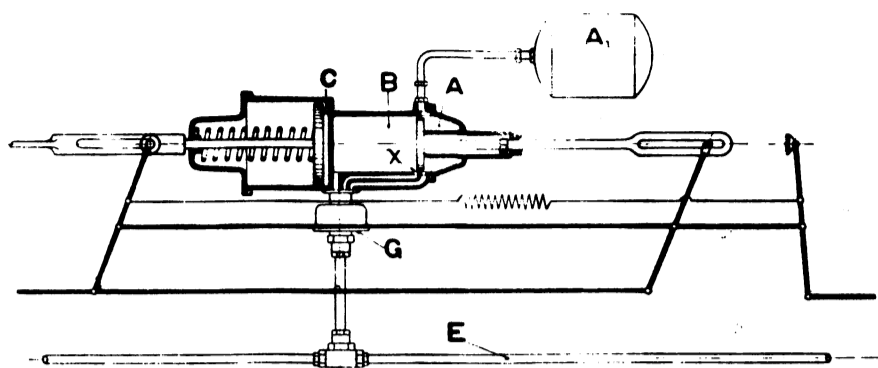
	BROMSLUFT SLUTTRYCK		VERKSAM BROMSKRAFT		
	KG/CM ²	KG/CM ²	KG.	KG.	
I ENKAMMARCYLINDERN	3.1	3.4	1770	1980	FÖR LÄGE I AV U. ENKAMMARCYL. VERKSAM. ENSAM.
I ENKAMMARCYLINDERN	2.9	3.2	1650	1850	FÖR LÄGE II AV U.
I TVÅKAMMARCYLINDERN	3.8	4.1	1200	1300	BÅDA CYLINDRARNAS VERKA.
I BÅDA CYLINDRARNAS TILLSAMMAN	—	—	2850	3150	
	MEDEL: 100 MM. KOLVSLAG		MEDEL: 100 MM. KOLVSLAG		

* EFTER AVDRAG AV MOTTRYCKEN FRÅN ÅTERGÅNGSFJÄDERN I ENKAMMARCYLINDERN OCH ÅTERSTÄLLSFJÄDERN MELLAN BROMSBALANSERNA.

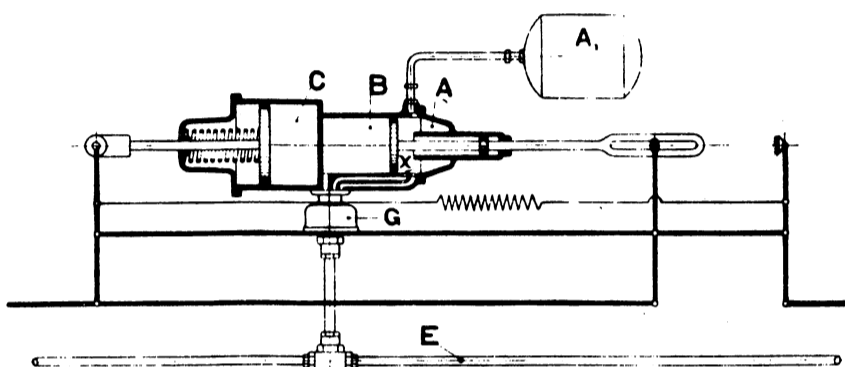


Regleringsventil, system Kunze-Knorr, typ G.

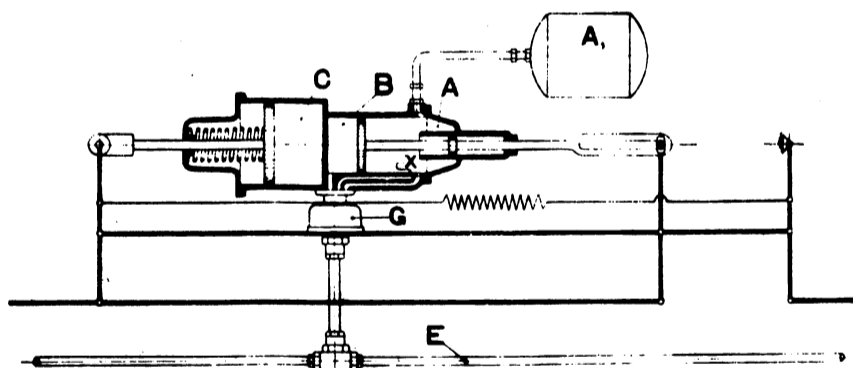
- K. Regleringskolv.
- S. Stora sliden.
- Sa. Lilla »
- Ka. Belastningskolv.
- M. Förstatryckventil.
- D. Differentialkolv.
- J. Fulltryckventil.
- U. Omställningskran.
- Z. Avstängningskran.
- Y. Överströmningsrum.
- A. De olika rummen i broms-cylindern.
- B. De olika rummen i broms-cylindern.
- C. De olika rummen i broms-cylindern.
- E. Huvudledningen.
- O. Fria luften.



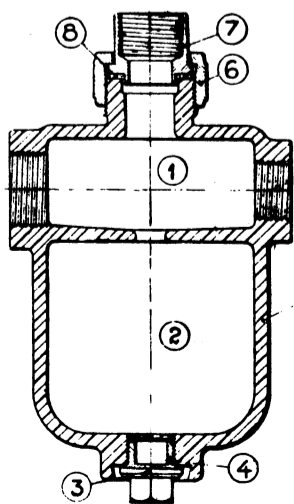
Läget av bromskolvar och stänger vid lossad broms.



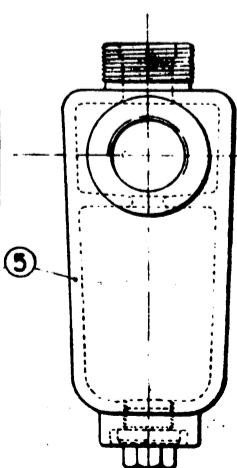
Läget av bromskolvar och stänger vid en företagen mindre driftbromsning.



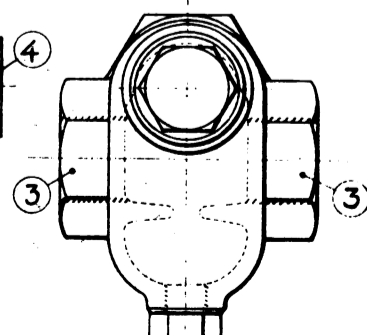
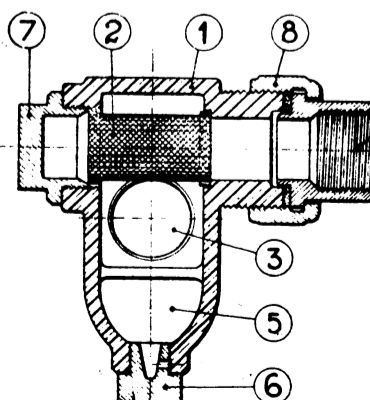
Läget av bromskolvar och stänger efter verkställd fullbromsning.

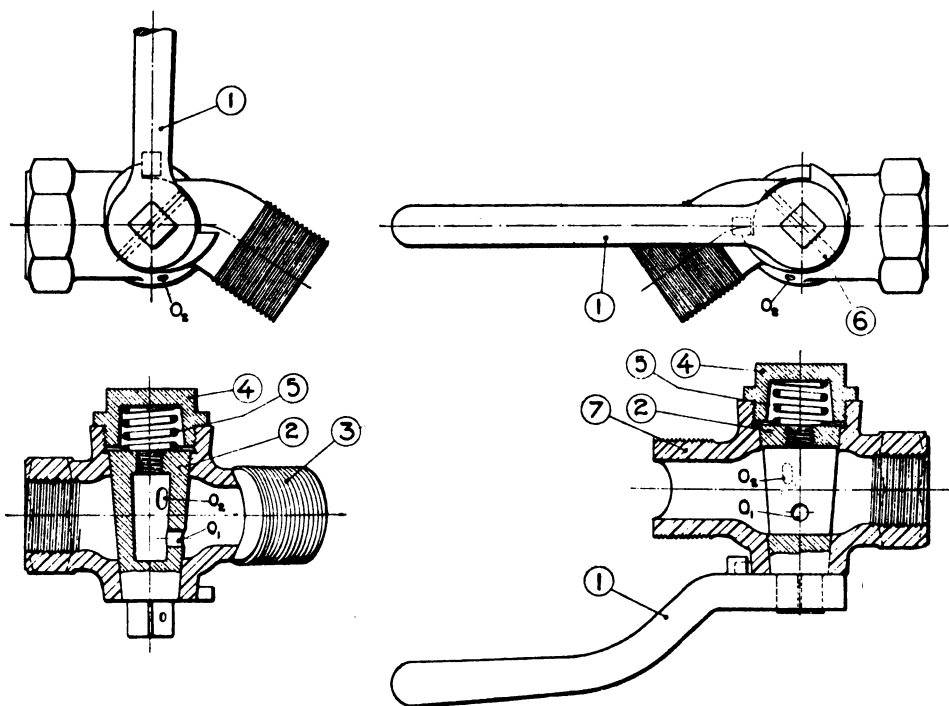


Vattenavskiljare.

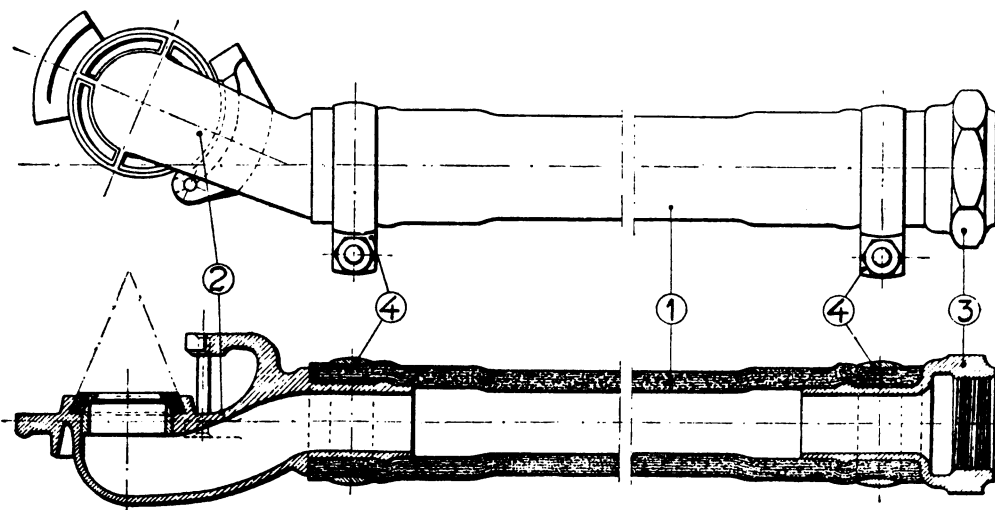


Dammsamlare.

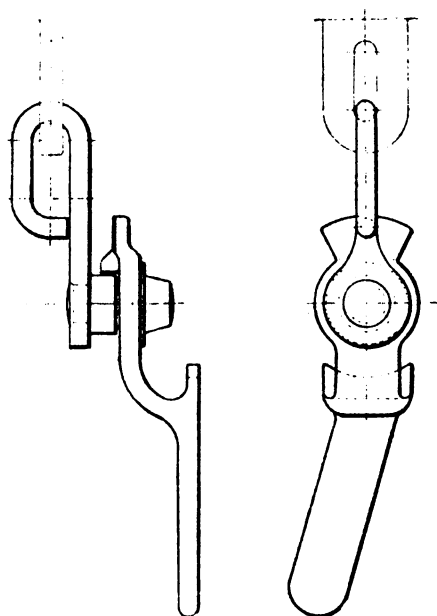




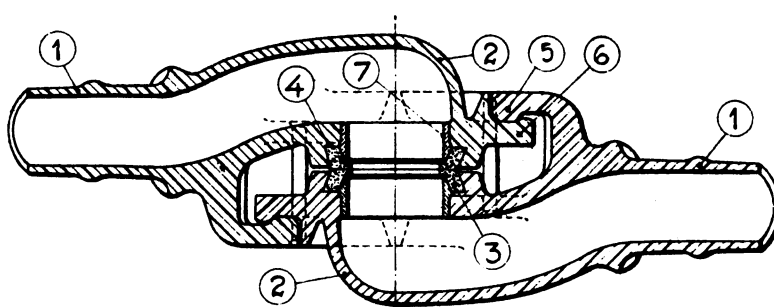
Kopplingskranar.



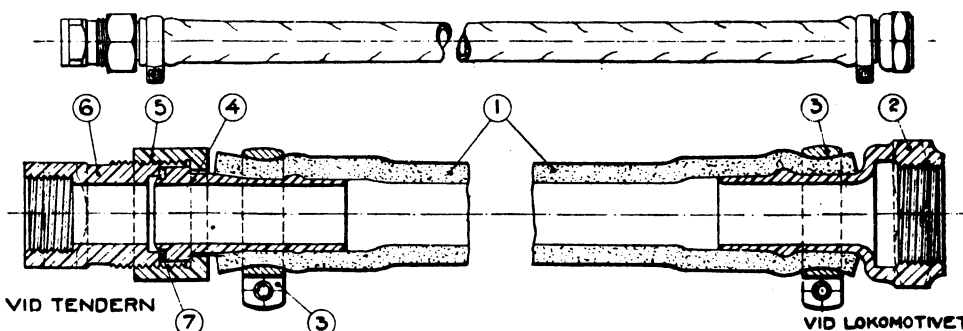
Slangkoppling.



Blindkoppling.



Kopplingsnävar.

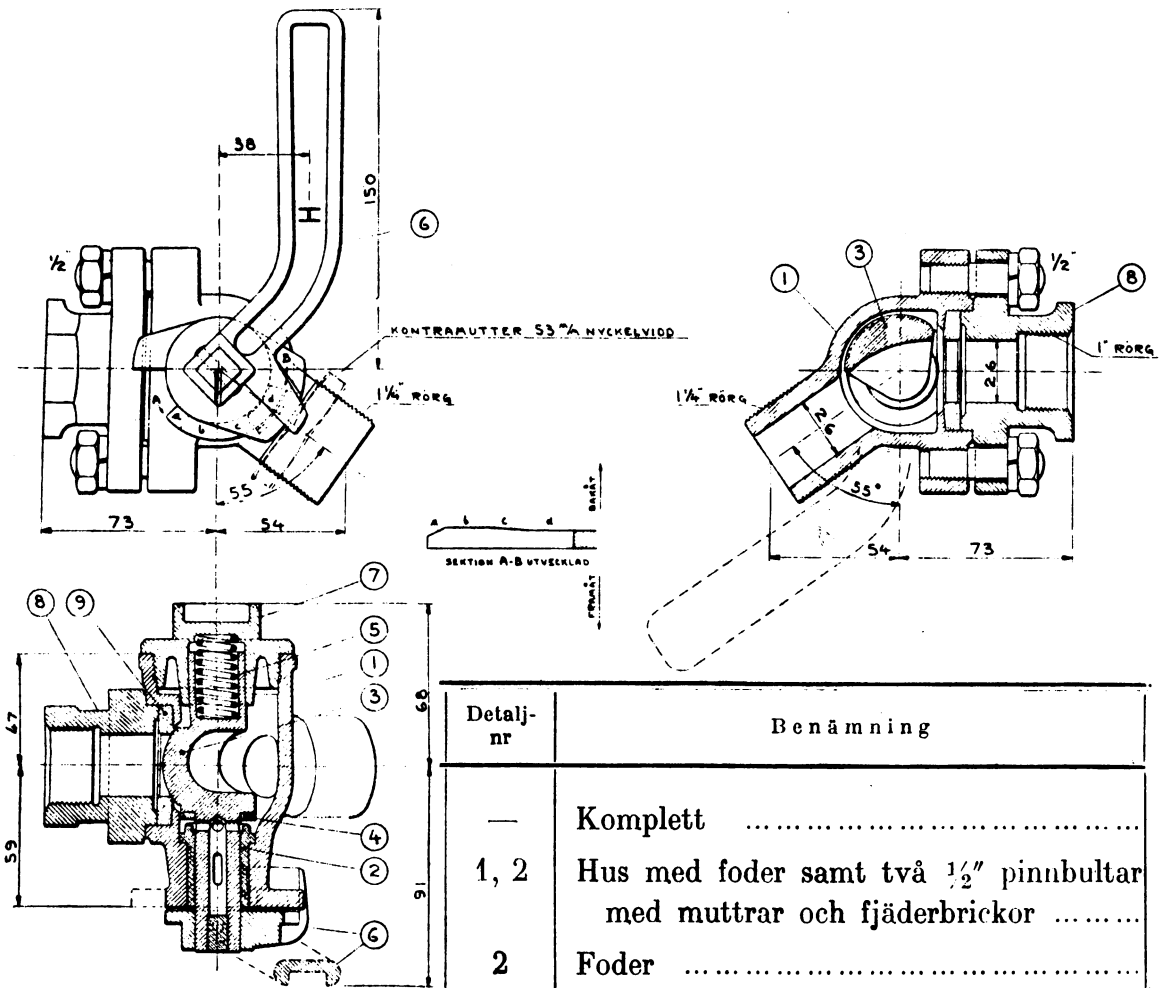


Slangförbindning mellan lokomotiv och tender.

Böjd kopplingskran, typ Ackermann

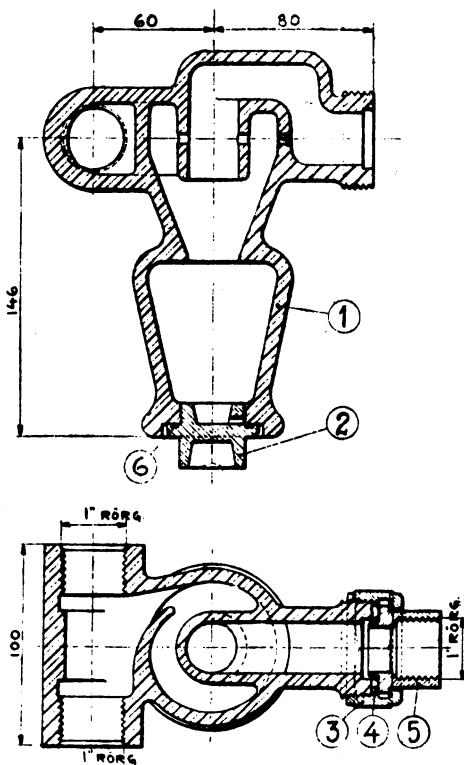
MÄRKT H

MÄRKT V



Detalj-nr	Benämning
—	Komplett
1, 2	Hus med foder samt två 1/2" pinnbultar med muttrar och fjäderbrickor
2	Foder
3	Regel
4	Gummipackning, mindre
5	Tryckfjäder
6	Krannyckel
7	Propp
8	Fläns
9	Gummipackning, större

Centrifugaldammsamlare



Detalj-nr	Benämning
—	Komplett
1	Hus
2, 6	Avtappingspropp med blypackning
3	Förskruvningsmutter
4	Läderpackning
5	Rörnippel
6	Blypackning