

1. blocktryckknapp
2. tryckstäng
3. spärrstycke å tryckstäng
4. medbringare
5. förreglingsstäng
6. stegsektor
7. hjälpspärrarm
8. spärrsektor
9. stegsektoraxel, halvskuren
10. sektorförare

11. spärrklinka för regelstäng
12. hjälpspärr
13. upprepningspärr
14. ankare
15. sektorfjäder
16. tryckstängskontakt
17. regelstängskontakt
18. elektromagnet
19. magnetinduktor

Växelströmsblockfält

Fig. 1.

3 stegsektorns högsta läge, varvid densamma stöder mot stoppklocken, skall steghakens övre kniv ligga mellan stegsektorns 5^{te} och 6^{te} tand nedifrån och nedre kniven alltså under 1^{te} tanden.

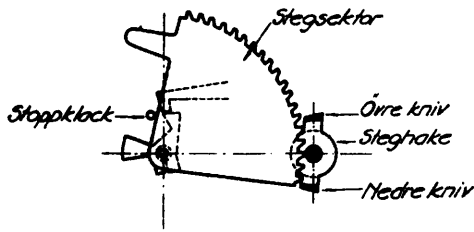


Fig. 2.

Hjälpspårren vid blockfäll utan självrörregling skall börja att vraka, medan steghakens nedre kniv befinner sig mellan stegsektorns 2^{de} och 3^{de} tand nedifrån.

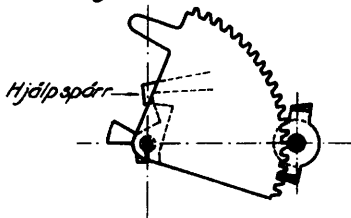


Fig. 3.

Stegsektorns axel skall börja att spärra, medan steghakens nedre kniv befinner sig mellan stegsektorns 4^{te} och 5^{te} tand nedifrån.

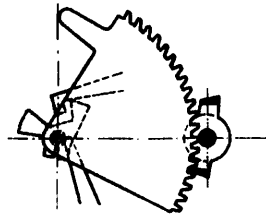


Fig. 4.

Hjälpspårren skall upphöra att vraka, medan steghakens övre kniv befinner sig mellan stegsektorns 17^{de} och 18^{de} tand nedifrån.

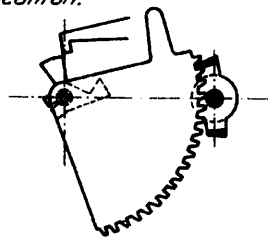
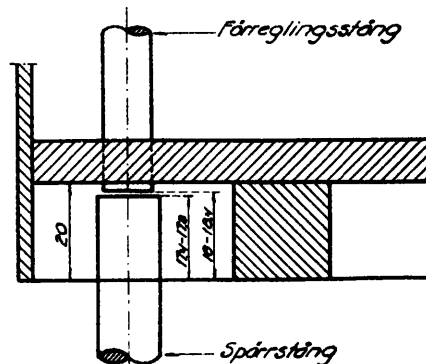
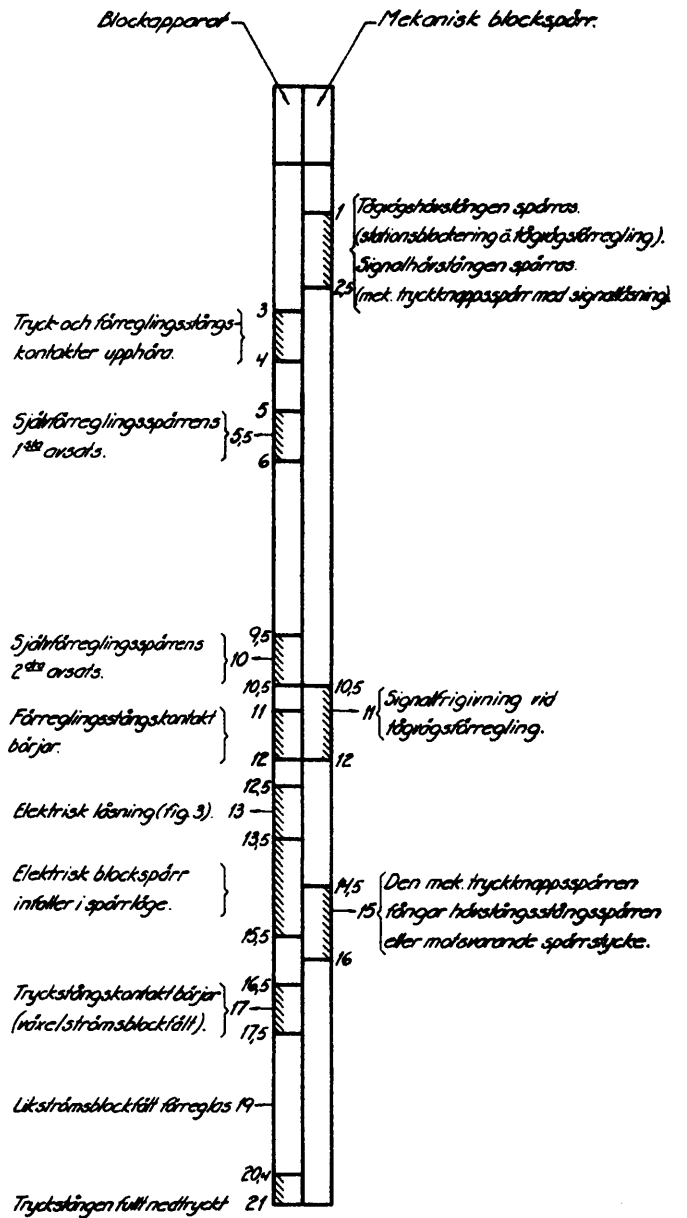
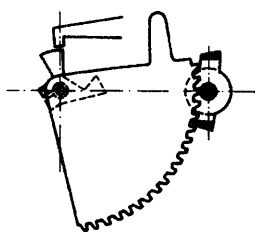


Fig. 5.

När tryckstängningen är full nedtryckt, skall stegsektorn kunna vrida sig så långt, att steghakens nedre kniv står mellan stegsektorns 14^{de} och 15^{de} tand nedifrån. När tryckstängningen skjäpes, stöder stegsektorns 14^{de} tand mot nedre kniven eller 19^{de} (sista) tanden mot övre kniven.



Alla mått i mm.

Normalmått å blockfäll.