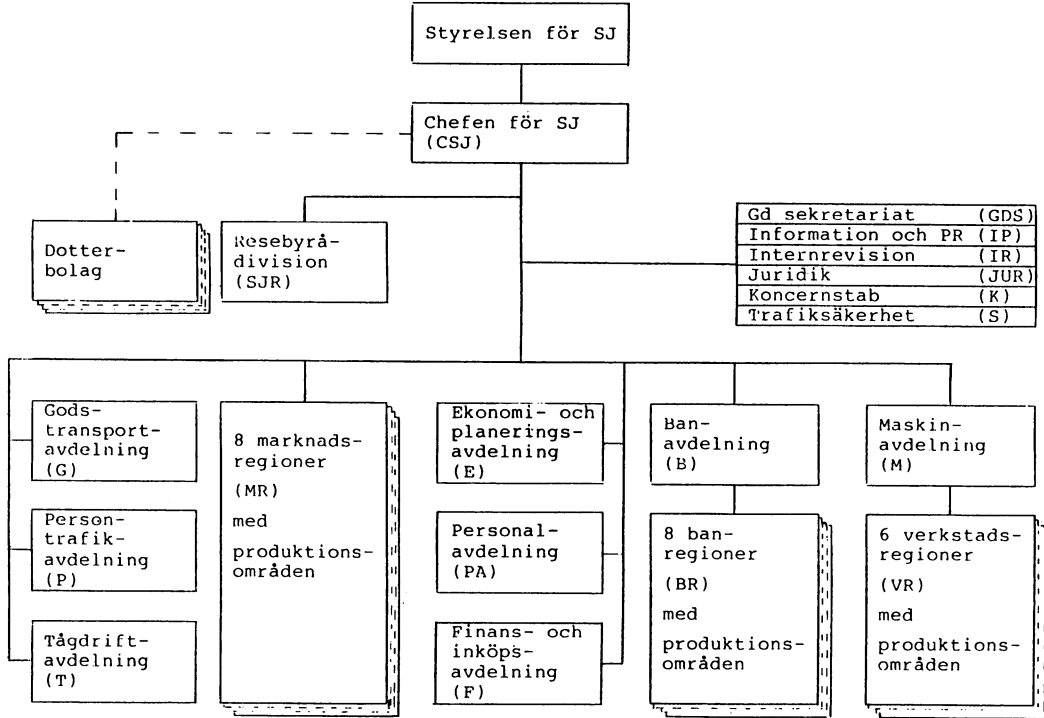
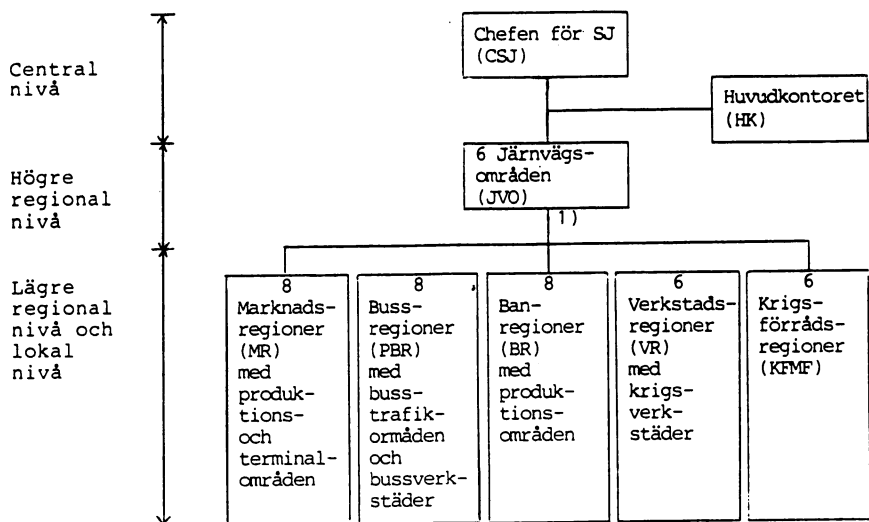


SJ HUVUDORGANISATION



ORGANISATIONSPLANER MED ORGANISATIONSEHETERNAS BENÄMNINGAR OCH FÖRKÖRNINGAR

SJ KRIGSORGANISATION

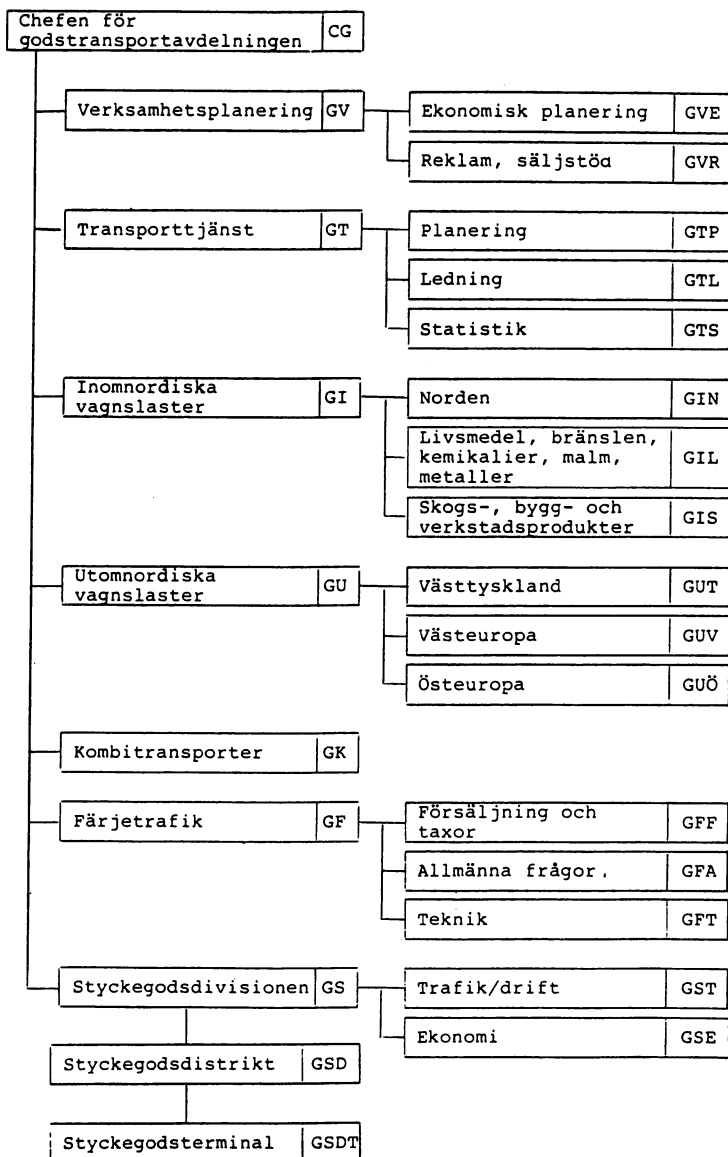
1) Ledning av främst administrativ och ekonomisk art utövas dock av CSJ.

Krigsförrädsregion

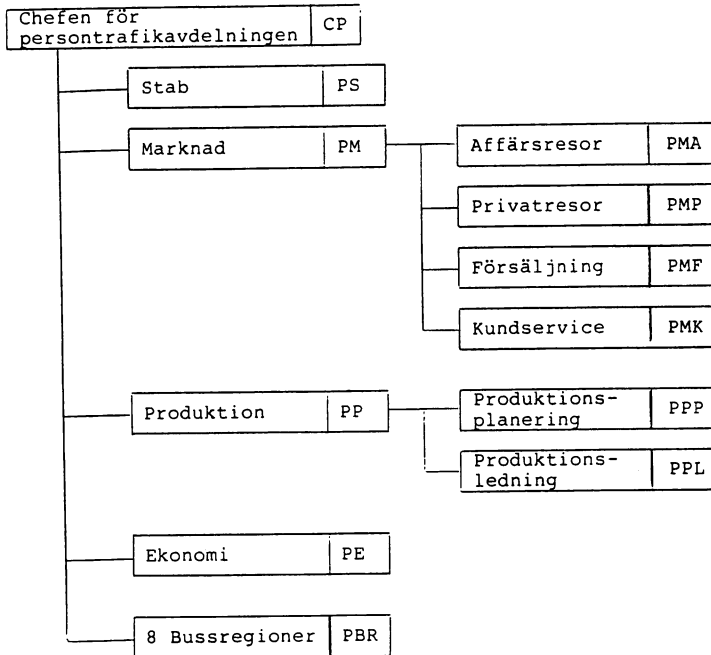
Regionernas benämning och försörjningsområde framgår av nedanstående tablå.

Krigsförrädsregion	Försörjningsområde
Södra (S)	JVO S
Västra (V)	JVO V
Östra (Ö)	JVO Ö
Bergslagens (B)	JVO B
Nedre Norrlands (NN)	JVO NN
Övre Norrlands (ÖN)	JVO ÖN

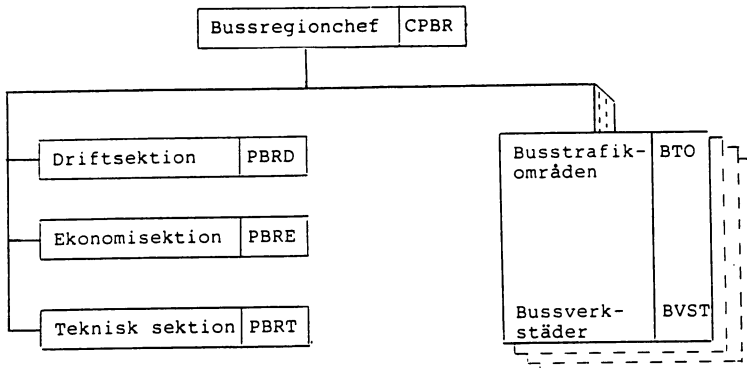
Organisationsplan för godstransportavdelningen



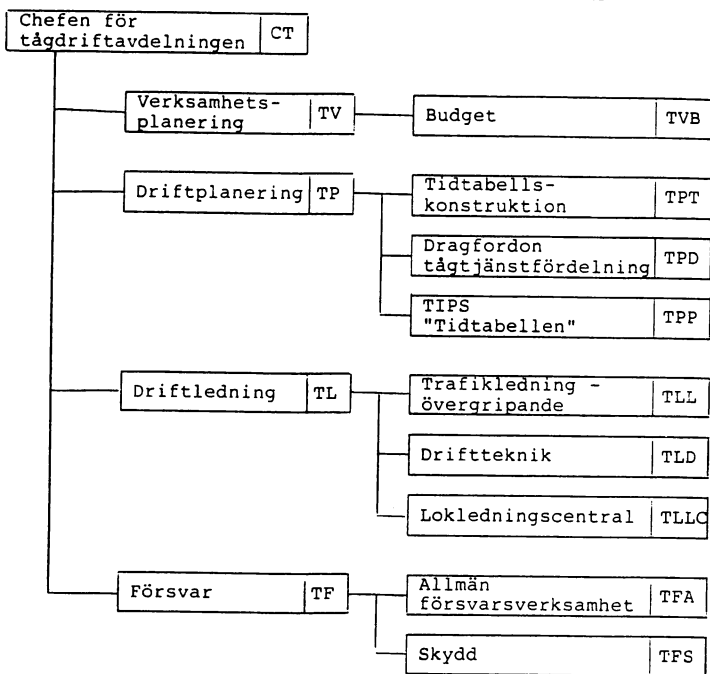
Organisationsplan för persontrafikavdelningen



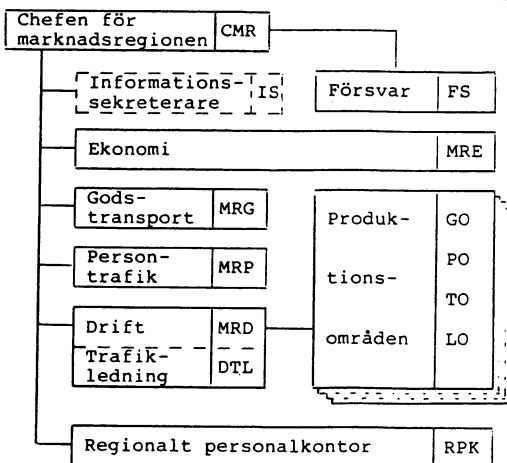
Organisationsplan för bussregion



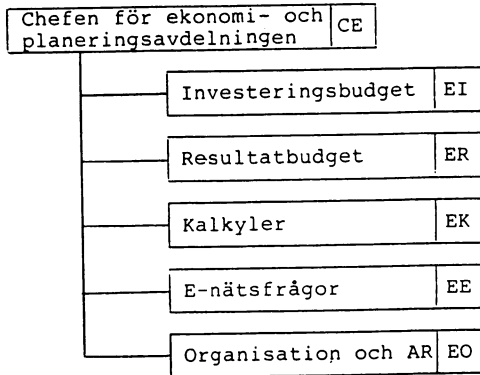
Organisationsplan för tågdriftavdelningen



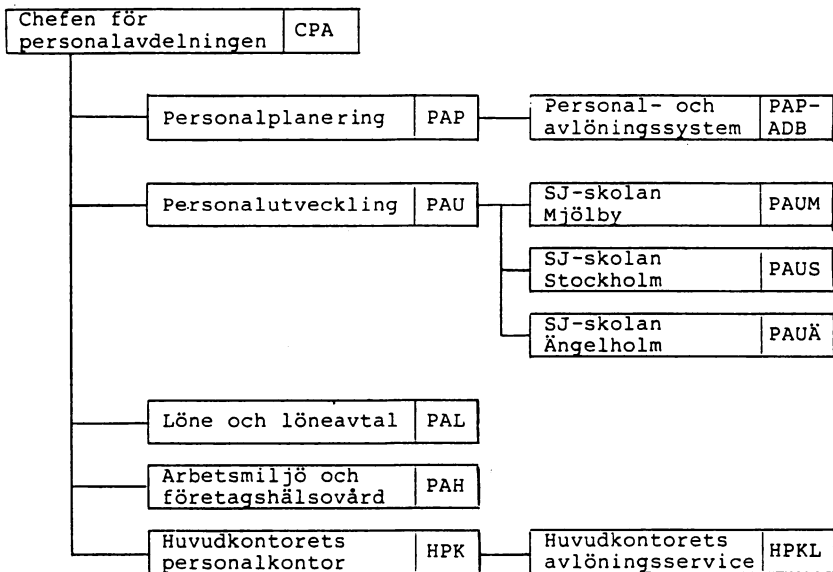
Principiell organisationsplan för marknadsregion



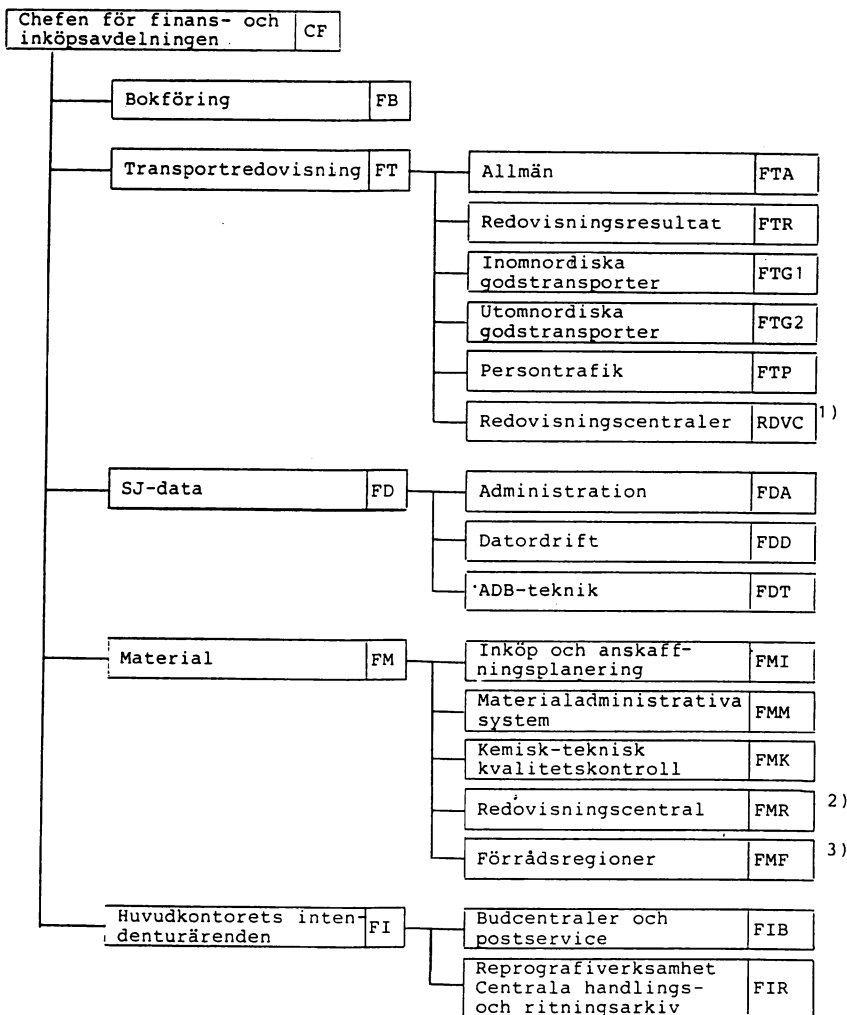
Organisationsplan för ekonomi- och planeringsavdelningen



Organisationsplan för personalavdelningen



Organisationsplan för finans- och inköpsavdelningen

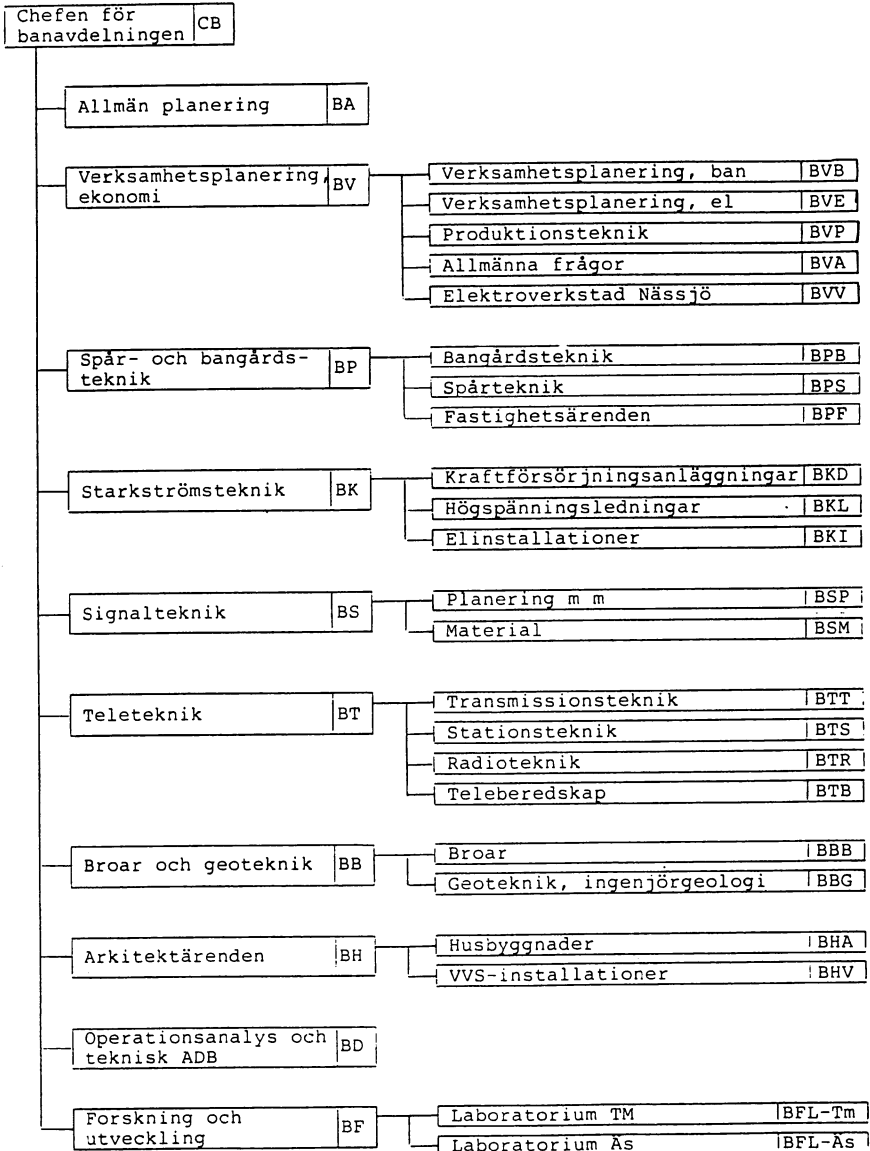


1) sex transportredovisningscentraler (i Trelleborg, Göteborg, Norrköping, Stockholm, Gävle och Sundsvall)

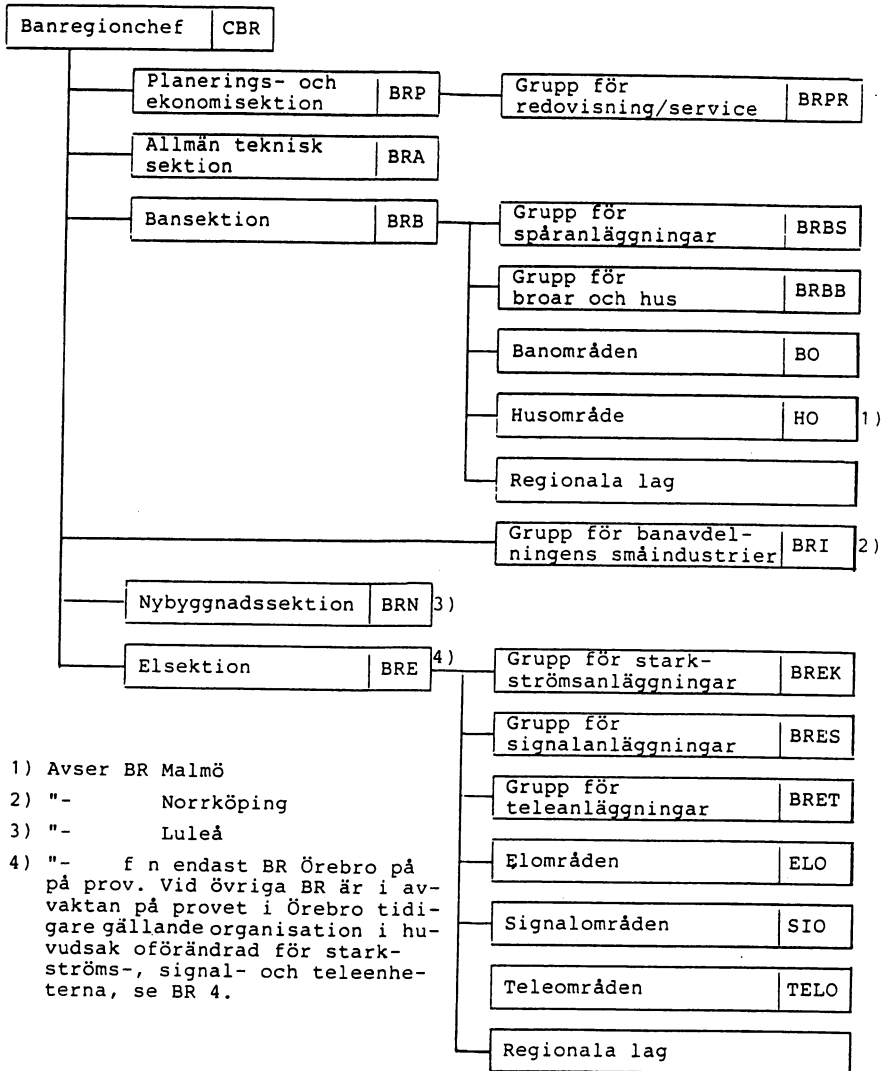
2) i Örebro

3) tre förrådsregioner (i Malmö, Örebro och Gävle)

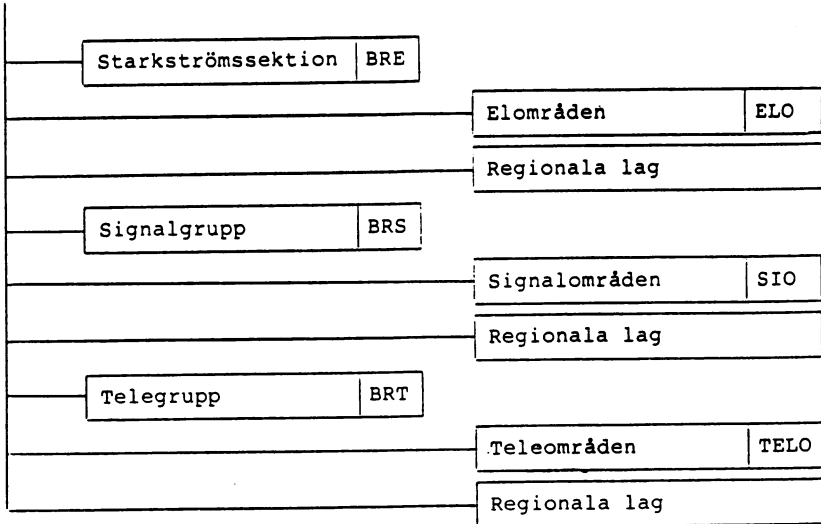
Organisationsplan för centrala banavdelningen



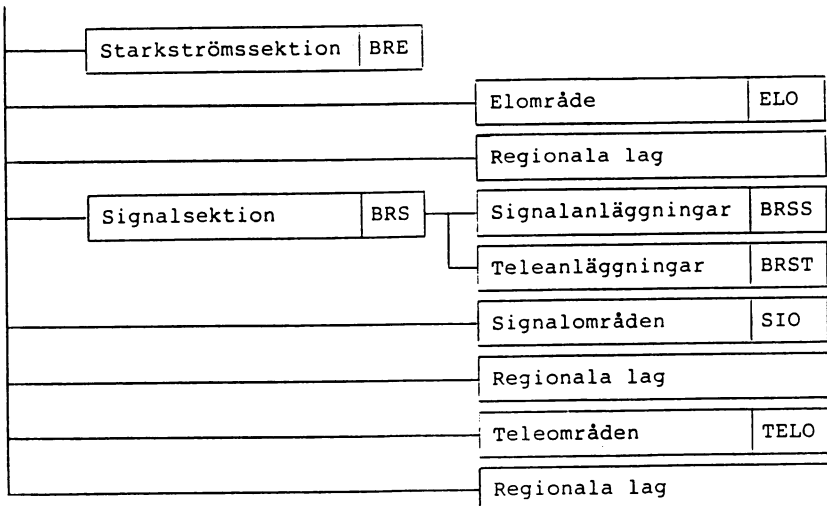
Organisationsplan för banregion (exkl Stockholm)



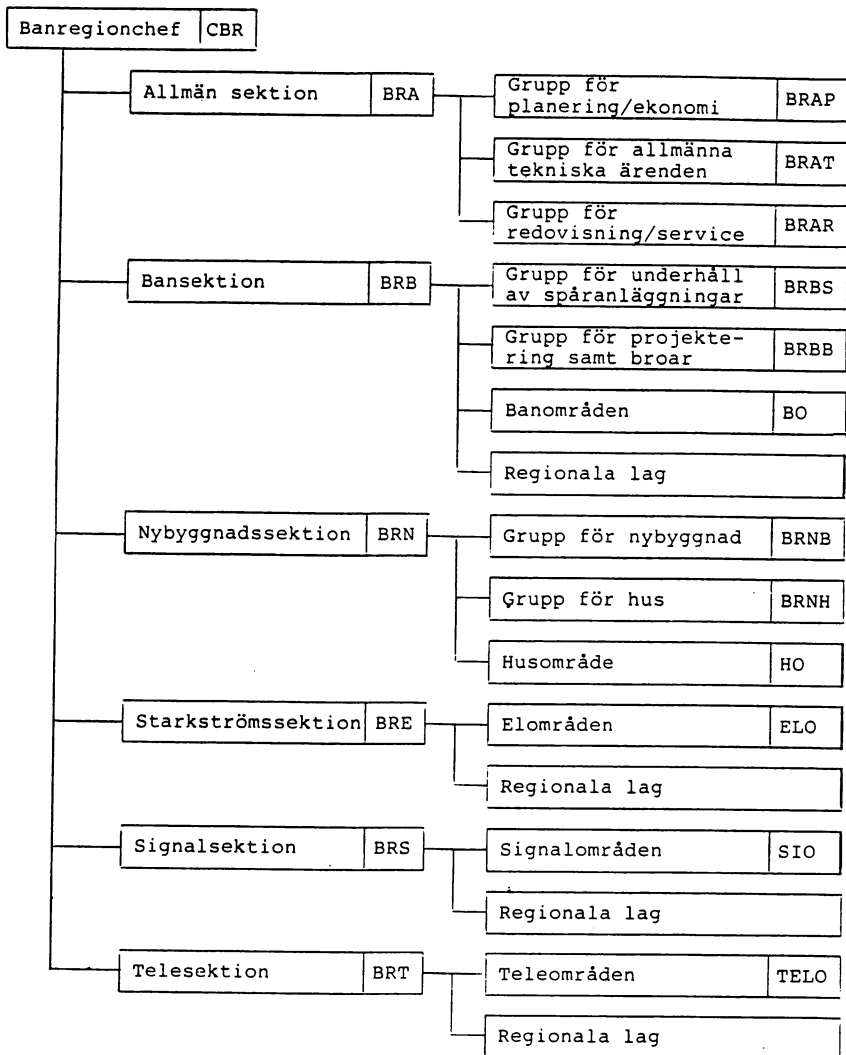
Organisationsplan för de eltekniska enheterna vid
BR Malmö, Gävle och Sundsvall



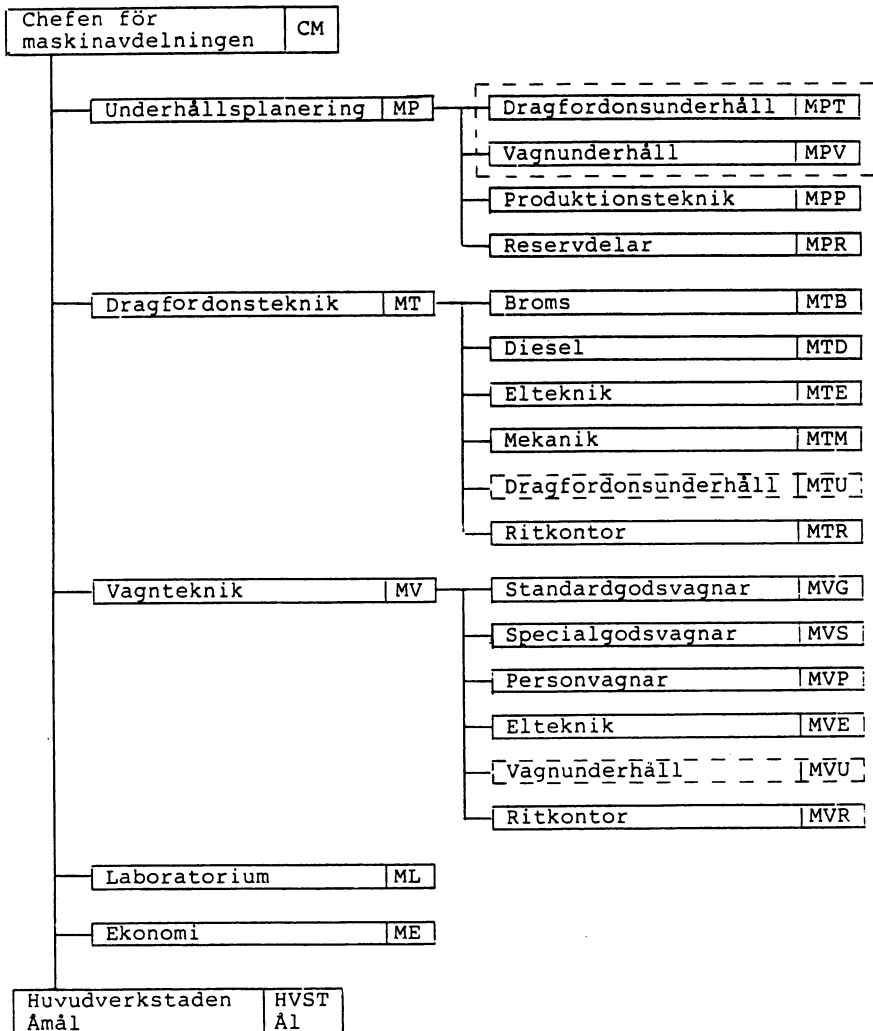
Organisationsplan för de eltekniska enheterna vid
BR Göteborg, Norrköping och Luleå



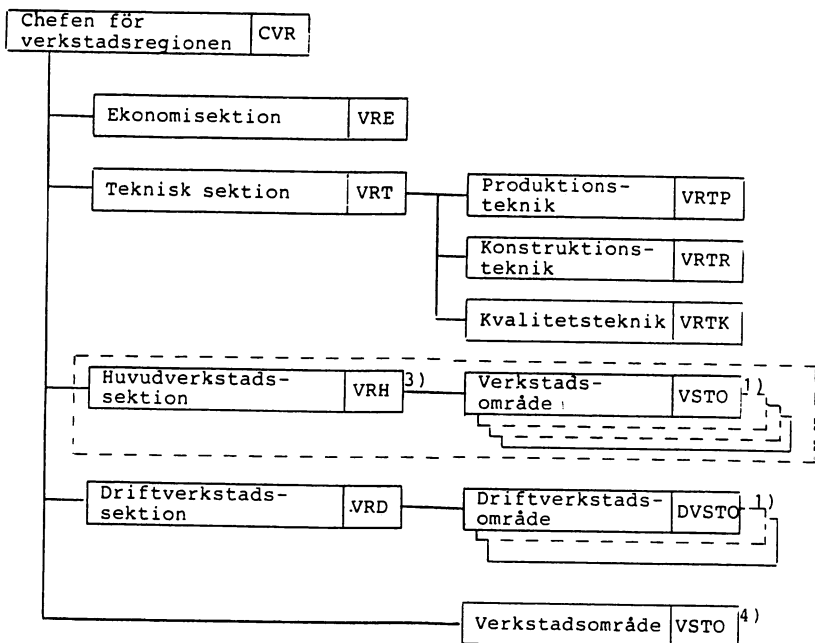
Organisationsplan för Stockholms banregion



Organisationsplan för centrala maskinavdelningen
inkl huvudverkstaden i Åmål



Principiell organisationsplan för verkstadsregion

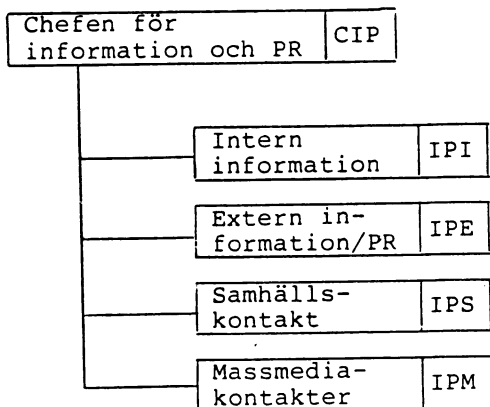


Anm Om det inte finns någon risk för förväxling eller missförstånd kan bokstäverna VR utelämnas i ovanstående förkortningar för de olika enheterna.

I personaladministrativa frågor är det regionala personalkontoret, RPK, konsult till cheferna inom verkstadsregionen.

- 1) Antalet VSTO resp DVSTO fastställs av CM för resp VR
- 2) De administrativa delarna huvudverkstadssektion och verkstadsområden bildar tillsammans en huvudverkstad (HVST)
- 3) Vid VR Östersund finns ingen särskild huvudverkstadssektion. Huvudverkstäderna i Östersund, Bollnäs och Gävle är direkt underställda CVR
- 4) Finns endast inom Malmö VR och avser VSTO Vislanda (skrotning av rullande materiel) och Karlshamn (Reparation och revision av banavdelningens arbetsmaskiner)

Organisationsplan för enheten för information
och PR



Organisationsplan för resebyrådivisionen

