

SJ UTBILDNINGSKONTOR		AU nr 14 - b - 1
		Dat 1.12.66
Arbets- uppdelning för	TEKNISK VAGNTJÄNST	
Del	● Vagnskoppling	
Operation	Skötselföreskrifter	
Instruktionsenhet	Vagnar med och utan övergångsbryggor	
	Viktiga steg	Nyckelpunkter
	Lägg kopplet i dragkroken på in- tillvarande vagn	Fatta vid tärningen Lika många gånger på båda si- dor av tärningarna
	Drag åt kopplet, så att bufferterna stadigt ligger an mot varandra.	Då bufferterna berör varandra och kopplet är sträckt skall kopplet dragas ytterligare 1 a 2 varv, dock icke mellan lok och närmaste vagn.
	Häng upp det ej använda kopplet	Koppelsvängel säkrad Krok under buffertbalk. Sista kopplet i ett tåg skall dock bärgas upp på dragkroken. Om upphängningskrok saknas, skall kopplet bindas upp. Bl 452.13 (Vitt).
	Sammankoppla slangkopplingarna	Rengör från sand Kontrollera tättningsringar
	Öppna kopplingskranarna	Ej dubbelkoppling Undvik om möjligt krysskoppling Helt öppna De ej använda skall vara helt stängda
	Kontrollera ev höjdskillnaden mellan buffertarna	Högst 85 mm med nedfällda övergångsbryggor Högst 125 mm utan nedfällda övergångsbryggor Mätes från centrum av buffer- tarna Baksida på bl 452.10 (orange) Se fig. AU 15 - b - 4
	<u>Vid behov:</u>	Se AU 3 - b - 1
	Koppla el-värmekabel eller ångslang	Då ångvärmen ej användes, stäng avstängningskranarna

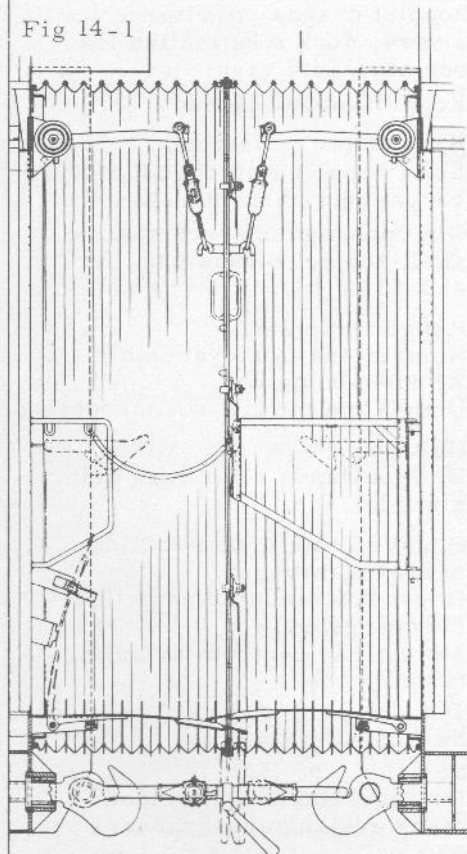
Viktiga steg

Fäll övergångsbryggor

Koppla grindar, kättingar och hakar

Sammankoppla bälgarna och kontrollera att dessa icke skavs sönder. Häng upp sista kopplet i dragkroken

Fig 14-1



Nyckelpunkter

Bryggorna fälls så, att resande ej riskerar att snava på dem, dvs lägst liggande brygga fälls först.

Stör ej sovvagnsresande

Se fig 14-1

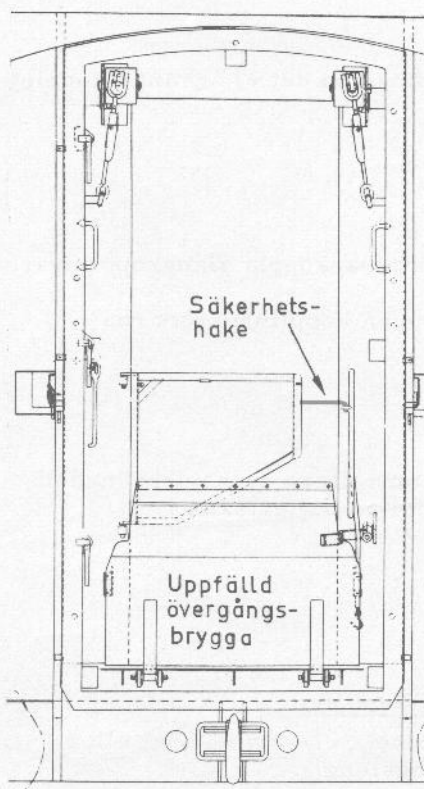
Får ej ha sådana defekter att resande kan skadas

Justera ev bälgens höjdläge med distanshylsorna

Rengör bälgarna från snö och is, då så erfordras

Vagn litt Bol m fl kontrolleras att sista gaveldörren ej kan öppnas. Säkerhetskroken skall vara kopplad, se fig 14-2.

Fig 14-2



Viktiga steg	Nyckelpunkter	
På vagn med skadad tryckluft- ledning, påsätt lös rörledning Kontrollera efterkoppling	Angiv hemstation på ledningen Bl 452.11 (blått)	
	Sth (km/h)	Högsta vikt *)
	Normal- spår	90 61-90 t o m 60
	Smal- spår	60 41-60 t o m 40
	*) obromsat sist i tåg	

Personvagnar / övergångsbryggor

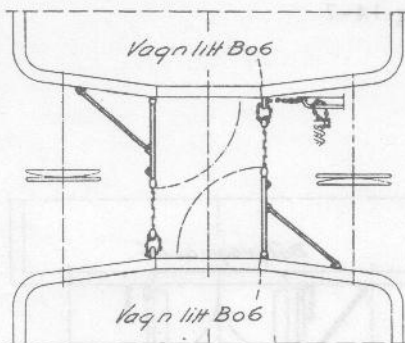


Fig 14-3

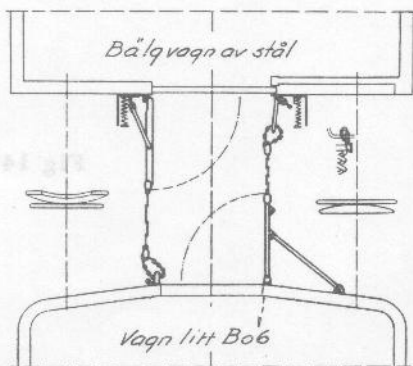


Fig 14-4

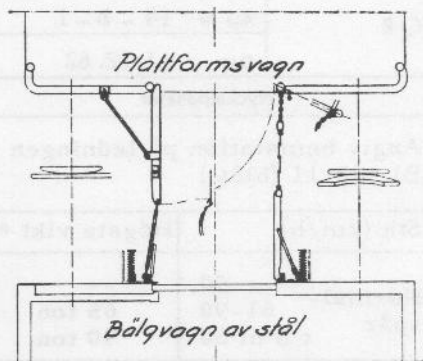


Fig 14-5

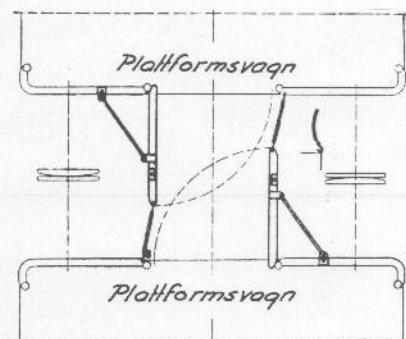


Fig 14-6

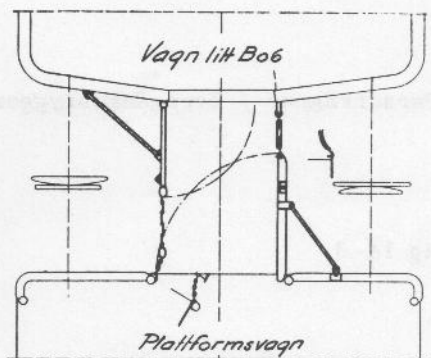


Fig 14-7

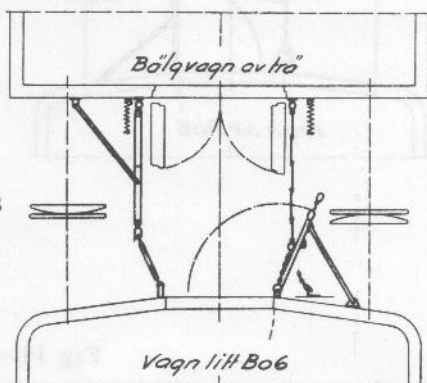


Fig 14-8

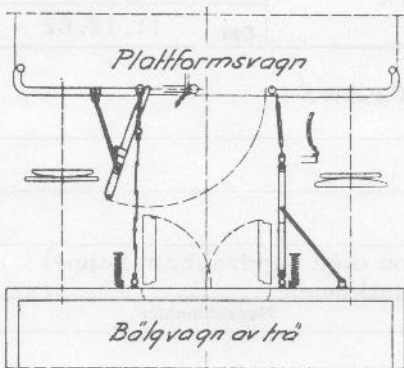


Fig 14-9

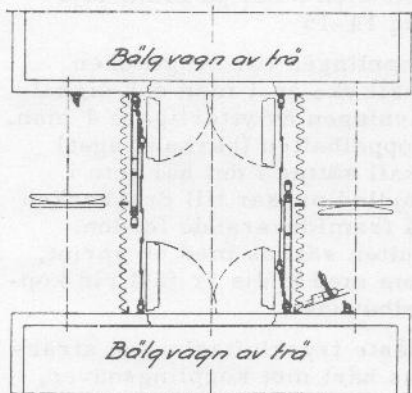


Fig 14-10

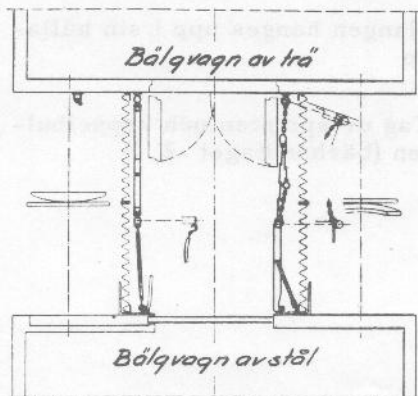


Fig 14-11

Personvagnar / övergångsbryggor
och bälgar

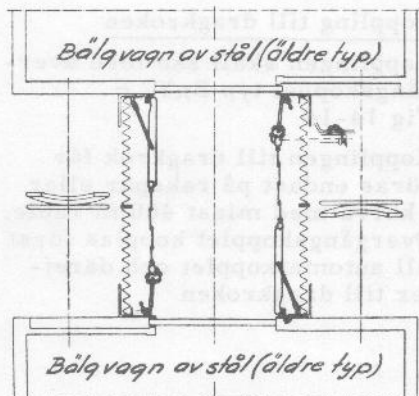


Fig 14-12

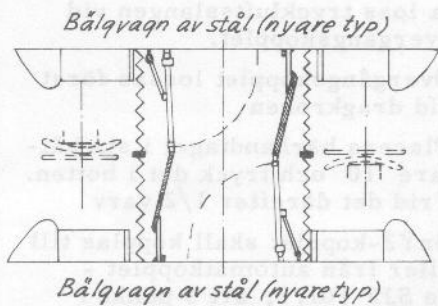


Fig 14-13

Arbets-
uppdelning
för

TEKNISK VAGNTJÄNST

Del

● Vagnskoppling

Operation

Skötselföreskrifter

Instruktionsenhet

Koppling mellan fordon med hopdragbart koppel
och fordon med automatkoppel

Viktiga steg

Nyckelpunkter

Koppling till dragkroken

Kopplingen skall ske med övergångskoppel typ BnY2 -
Fig 14-14

Kopplingen till dragkrok får göras endast på rakspår eller i kurva med minst 400 m radie. Övergångskopplet kopplas först till automatkopplet och därefter till dragkroken

Koppla tryckluftsslangen till övergångskopplet 9 och öppna tryckluftsledningen

Losskoppling från dragkroken

Stäng luftledningen och koppla loss tryckluftsslangen vid övergångskopplet.

Övergångskopplet lossas först vid dragkroken

Placera bärhandtaget i sin hållare 10 och tryck det i botten. Vrid det därefter 1/2 varv

BnY2-kopplet skall kopplas till eller från automatkopplet -
Se SJF 101.3, art 3 punkt 1

Koppelhuvudet skall vara försett med 3 hål på olika höjd -
Fig 14-15

Kopplingen till dragkroken skall ske av 1 man och signalgivningen av ytterligare 1 man. Koppelbulten (bärhandtaget) skall sättas i det hål som i höjddled passar till dragkroken på framförvarande fordon. Bulten säkras med en sprint, som med kedja är fäst vid koppelhuvudet.

Måste tryckluftsslangen sträckas hårt mot kopplingsnäven, bör förlängnings slang användas.

Slangen hänges upp i sin hållare

Tag ur sprinten och koppelbulten (bärhandtaget 2)

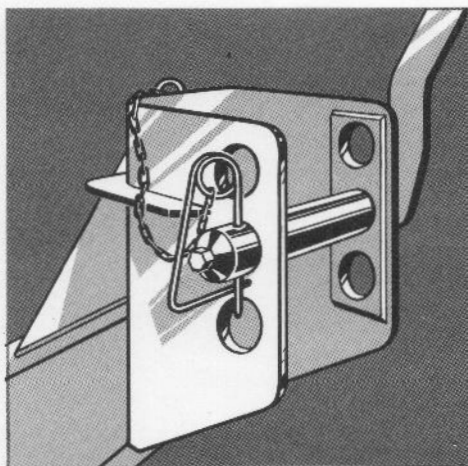
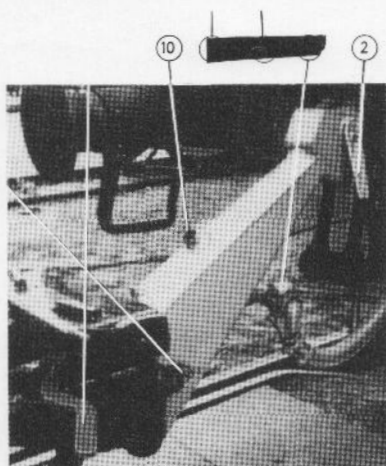


Fig 14 - 14