

SJ UTBILDNINGSKONTOR

AU nr 17 - a - 1

Dat 11.12.62

Arbets-
uppdelning
för

TEKNISK VAGNTJÄNST

Del

● Soffutrustning

Operation

Apparatkännedom

Instruktionsenhet

Översikt

Antal sovvagnar och deras soffutrustning

Vagn litt/antal	Sofftyp 1 klass	Sofftyp 2 klass	Anm
Stål WLAo5a	10	17	-
WLAo5b	10	17	-
WLABo1	25	tysk	tysk
WLABo4	6	14	31
WLABo4c	3	17	31
WLABo4	30	17	31
WLABo5	12	17	31
WLABo6	80	33	33
WLABo20	14	17	31
WLABo14	37	-	31
S:a stålvagnar	227		

Sofftyp 14 kommer successivt att slopas och ersättas med sofftyp 17.

Sofftyp 31 skall förbättras enligt följande:

• samtliga bäddar breddas. Detta medför att

a) den översta bädden höjes och fastgöres i detta läge. När vagnen går som sittvagn, kan bäddutrustningen förvaras i detta utrymme

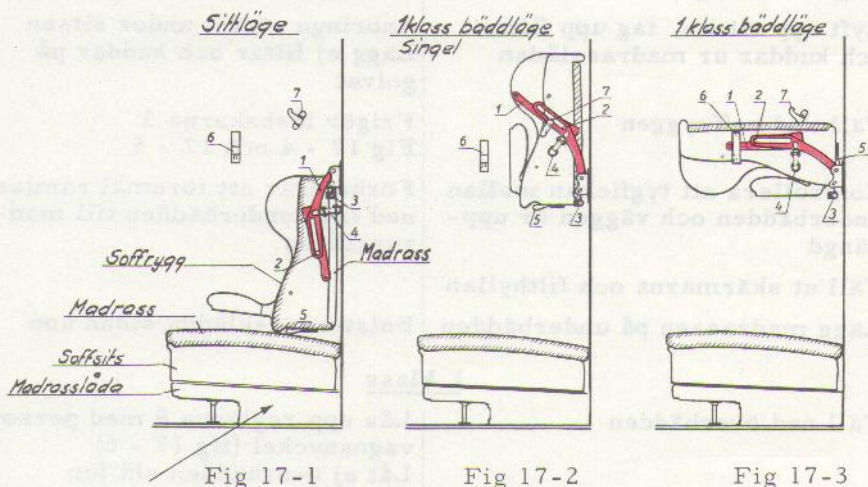
b) underbädden direkt kan höjas i framkanten (till sittläge) resp sänkas, så att den blir horisontell vid bäddläge.

Vissa sovvagnar litt WLABo4 skall förses med universalbäddar typ 33 i de 3 yttre 1 klass-kupéerna. Dessa vagnar litt-reras WLABo4u.

SJ UTBILDNINGSKONTOR		AU nr 17 - b - 1
		Dot 11.12.62
Arbets- uppdelning för	TEKNISK VAGNTJÄNST	
Del	● Soffutrustning	
Operation	Skötsel föreskrifter	
Instruktionsenhet	Uppbäddning och bäddning - allmänt	
<p>Personal, som utför bäddningsarbete, skall vara iförd överdragsrock av vitt bomullstyg.</p> <p>Bäddningsutrustningen får icke läggas på golvet. <u>Vid uppbäddning</u> skall använt linne läggas i därför avsedd säck.</p> <p>Sker uppbäddningen under den tid den resande befinner sig i vagnen, skall det använda linnen under transporten från kupé till lannesäck förvaras i en mindre, för ändamålet avsedd påse. Filtarna och övrig bäddutrustning placeras enligt markeringen på fig 17-1, 17-4, 17-7 och 17-9 och får <u>icke</u> placeras på bagagehyllorna. Dessa är avsedda endast för resandenas handbagage. Effekter, som ej kommer till användning <u>vid bäddning</u>, skall förvaras i madrasslådan, där sådan finns.</p> <p>På vagnens utgångsstation skall det kontrolleras, att linne medföres för det största antalet bäddar som vagnen kan utrustas med. På vissa utgångsstationer förses vagnarna dessutom med linne för återresan.</p> <p>Vagn litt WLABol skall alltid vara bäddad från utgångsstation</p>		

SJ UTBILDNINGSKONTOR		AU nr 17 - b - 2
		Dat 11.12.62
Arbets- uppdelning för	TEKNISK VAGNTJÄNST	
Del	● Soffutrustning	
Operation	Skötselöreskrifter	
Instruktionse- nhet	Sofftyp 14 (1 klass) - iordningställande för bäddläge	
	Viktiga steg	Nyckelpunkter
	Gäller för vagnar litt WLABo4 (t o m 2959) Tag bort armstödsuddarna Fäll upp armstödet	Gäller för 1-klassavd Placeras på mellanväggens bagagehylla
	<u>1-klass singel:</u>	
	Lossa soffryggen från låshakarna	Lyft i kulisserna (rödmärkt)
	Lyft upp soffryggen på konsolerna	Lyft i handtaget (5), så att kulisserna 1 vilar på konsolerna (6) fig 17 - 3 I vissa vagnar finnes bärrem vid fönstersidan, som krokas fast
	Fäll ned soffryggen i lodrätt läge	Tryck in soffryggen i lodrätt läge, så långt kulissernas långhål medger
	För upp soffryggen på de övre konsolerna (7)	Lyft i handtagen på kulisserna (1), så att dessa vilar på konsolerna (7) fig 17 - 2 Om konsolerna (7) skulle komma in i kulissernas långhål, skall ryggen lyftas ytterligare, så att kulissernas underkant vilar på konsolerna.
	Tag upp erforderlig bäddutrustning från madrasslådan Vänd madrassen rätt Fäll ut skärmarna och filthyllan	Bolstervarsklädda sidan upp
	<u>1-klass:</u>	
	Soffryggen upplägges till samma läge som enligt 1-klass singel	

Viktiga steg	Nyckelpunkter
Lägg därefter ned soffryggen på konsolerna ⑥ med baksidan upp	Konsolerna ⑥ nedfällda. Kroka fast bärremmen vid fönstret, om sådan finnes. Lyft i soffryggen och fäll undan konsolerna ⑦. Drag i soffryggens framkant, så att den vänder. Kontrollera genom att lyfta i bäddens främre kant att reglarna ③ har låst bädden i vågrätt läge (fig 17 - 3)
Kroka fast säkerhetsremmarna ④	På bäddens kortsidor
Frigör överbäddens madrass	Spänn åter fast madrassskyddet
Tag upp bäddutrustningen ur madrasslådan	
Vid iordningställande av kupéerna till sittläge enligt fig 17 - 1 utföres arbetet i omvänd ordning	Säkerhetsremmarna ④ måste först hakas av. Låset ③ vid korridorsidan öppnas med konduktörsnyckel.



2 st underkuddar
2 st örngottsuddar
4 st filter

1 = kuliss (rödmärkt)
2 = bärtoppar
3 = lås (öppnas med personvagnsnyckel)
4 = säkerhetsremmar
5 = handtag
6, 7 = konsol

SJ UTBILDNINGSKONTOR		AU nr 17 - b - 3
		Dat 11.12.62
Arbets- uppdelning för	TEKNISK VAGNTJÄNST	
Del	● Sofftrustning	
Operation	Skötsel föreskrifter	
Instruktionsenhet	Sofftyp 17 (1 klass) - iordningställande för bäddläge	
	Viktiga steg	Nyckelpunkter
	Sofftyp för vagnar litt WLAo5a, WLAo5b, WLABo4c, WLABo4 (fr o m 3803), WLABo5 WLABo20	Gäller för 1 klass avd
	<u>1 klass singel</u>	
	Tag bort armstödkuddarna och fäll in armstödet	Placeras på resgodshyllan
	Lyft av madrassen från sitsen	Ställes på golvet
	Tag fram stegen	Vid bäddning till 1 klass
	Lyft upp sitsen, tag upp filter och kuddar ur madrasslådan	Anbringa stödet under sitsen Lägg ej filter och kuddar på golvet
	Fäll ned soffryggen	Frigör låshakarna 3 Fig 17 - 4 och 17 - 5
	Kontrollera att tygfickan mellan underbädden och väggen är upp- hängd	Förhindrar att föremål ramlar ned från underbädden till mad- rasslådan
	Fäll ut skärmarna och filthyllan	
	Lägg madrassen på underbädden	Bolstervarsklädda sidan upp
	<u>1 klass</u>	
	Fäll ned överbädden	Lås upp reglarna 8 med person- vagnsnyckel (fig 17 - 6) Låt ej överbädden slå för kraftigt mot konsolerna 9
	Stegen fastsättes vid kanten av överbädden	

- 1 = handtag
- 2 = beslag
- 3 = hakar
- 4 = toppar
- 5 = styrtapp
- 6 = gejdrar
- 7 = länkar
- 8 = lås (manövreras med personvagnsnyckel)
- 9 = konsol

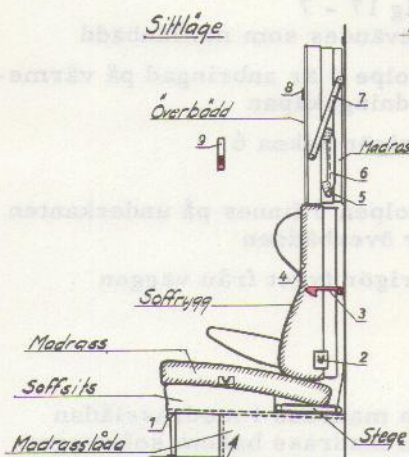


Fig 17-4

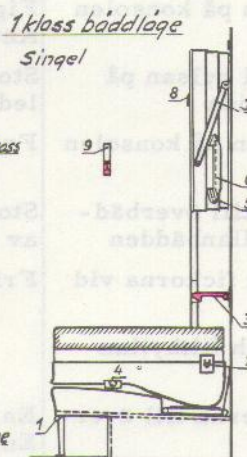


Fig 17-5

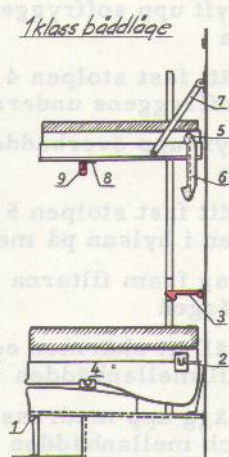


Fig 17-6

- 2 st underkuddar
- 2 st örngottskuddar
- 4 st filtar

Arbets-
uppdelning
för

TEKNISK VAGNTJÄNST

Del

● Soffutrustning

Operation

Skötsel föreskrifter

Instruktionsenhet

Sofftyp 31 (2 klass) - iordningställande för bäddläge

Viktiga steg

Nyckelpunkter

Sofftyp för vagnar litt
WLABo4, WLABo4c, WLABo5,
WLABo20 och WLBol4

Gäller för 2 klassavd

Tag bort armstödsdynorna och
frigör draggardinenArmstödsdynorna användes som
underkuddeLyft upp soffryggen på konsolen
7a

Fig 17 - 7

Användes som mellanbädd

Sätt fast stolpen 4 i hylsan på
soffryggens undersidaStolpe 4 är anbringad på värme-
ledningskåpanLyft upp överbädden på konsolen
7b

Frigör haken 6

Sätt fast stolpen 5 till överbäd-
den i hylsan på mellanbäddenStolpen 5 finnes på underkanten
av överbäddenTag fram filtarna i fickorna vid
väggen

Frigör tyget från väggen

Fäll ut skärmen och filthyllan
till mellanbäddenLägg upp madrasserna till över-
och mellanbäddenEn madrass i madrasslådan
En madrass bakom soffryggenTag upp och lägg ut filtar och
kuddar

Förvaras bakom underbädden

Tag loss och drag fram bolster-
varsskyntet bakom sitsenLägges under madrassen sam-
tidigt som den vändes. Bolster-
varsklädda sidan uppSitsen inskjutes till bäddläge,
så att denna intar horisontellt
lägeLyft i handtaget 8 (undre hand-
tagen) på madrasslådanVid iordningställande av kupén
till sittläge utföres arbetet i
omvänd ordning

- 1 = handtag
2 = styrrullar
3 = gejdrar
4 = stolpe
5 = ledbar stolpe
6 = låshake

7a, 7b = konsol

8 = handtag på madrasslåda

Sittläge

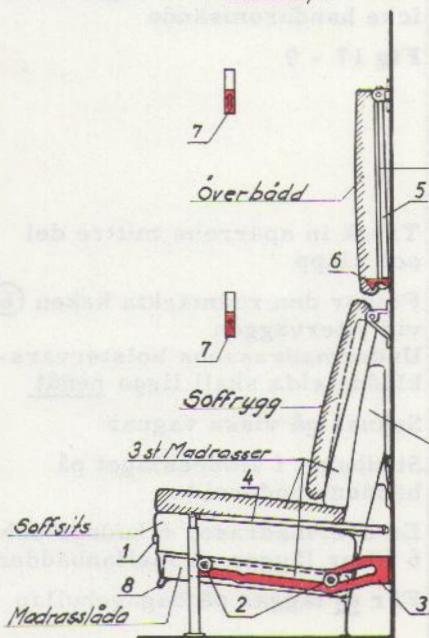


Fig 17-7

Bäddläge

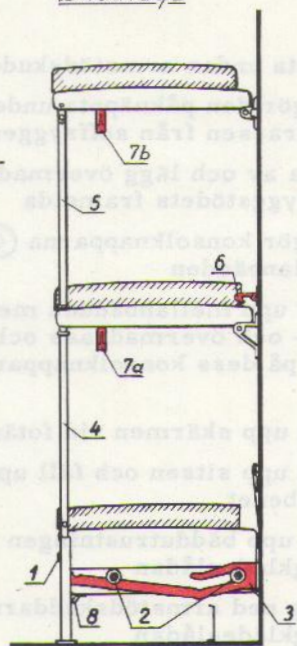


Fig 17-8

- 1 st underkudde
3 st örngottskuddar
4 st filter

Arbets- uppdelning för	TEKNISK VAGNTJÄNST	
Del	● Soffutrustning	
Operation	Skötsel föreskrifter	
Instruktionsenhet	Sofftyp 33 - iordningställande för bäddläge	
	Viktiga steg	Nyckelpunkter
	Sofftyp för vagnar litt WLAB06	Bädda 2 klass från vagnmitt mot handbromsände Bädda 1 klass från vagnmitt mot icke handbromsände
	Flytta undan armstödsuddarna	Fig 17 - 9
	Frigör den påknäppta undermadrassen från soffryggen	
	Haka av och lägg övermadrassen på ryggstödet framsida	
	Frigör konsolknapparna (4) för mellanbädden	Tryck in spärrens mittre del och släpp
	Lyft upp mellanbädden med under- och övermadrass och lägg den på dess konsolknappar (4)	Frigör den rödmärkta haken (6) vid ytterväggen Undermadrassens bolstervarsklädda sida skall ligga <u>nedåt</u>
	Fäll upp skärmen vid fotänden	Saknas på vissa vagnar
	Lyft upp sitsen och fäll upp stödbenet	Stödbenet i stöbdeslaget på bäddens undersida
	Tag upp bäddutrustningen ur sängklädeslådan	En övermadrass, 6 kuddar och 6 filter lägges på mellanbädden.
	Lägg ned armstödsuddarna i sängklädeslådan	Får <u>ej</u> läggas på bagagehyllan
	Tryck in de rödmärkta konsolknapparna (5) till underbädden	Tryck på knappens yttre rörformade del
	Lägg ned sitsen (under bädden) i bäddläge	Fäll ned stödbenet
	Lägg ned en övermadrass på underbädden	Från överbädden Undermadrassens bolstervarsklädda sida skall ligga <u>nedåt</u>
	Då kupén iordningställes till sittläge, sker arbetet i omvänd ordning	

Nedflyttning av överbädden

Underbäddens övermadrass lägges på överbädden

Fäll mellanbädden

Överbäddens framkant lyftes något över konsolknapparna ① och bädden utdrages till stopp

Sänk ned bädden tills den vilar på överbäddens konsolknappar ②
Drag bäddens framkant nedåt-utåt

Låt överbädden väga över på konsolknapparna ②

Lyft överbäddens framkant och skjut nedåt-inåt till stopp

Sänk ned bäddens framkant tills denna vilar på konsolknapparna ③

Efter bäddning

Reservfiltarna placeras vid fotändan intill vägen

Upplyftning av överbädden

Skjut ut överbäddens konsolknappar ①

Låt överbädden väga över (tapparna i bäddens bakkant glida i gejdarna från nedre till övre läget)

Sänk ned bädden
Tryck in konsolknapparna ② och ③

För olika bädd- och sittlägen hänvisas till fig 17 - 9 t o m 17 - 12

Endast vid bäddning av 1 klass

Fig 17 - 11

Överbäddens slingerskott frigöres

Mellanbädden fasthålls i den rödmärkta låshakens ⑥ inre hack

Mellanbäddens madrasser lägges på underbädden

Samtliga konsolknappar ① ② ③ (6 st) för överbädden skall vara utdragna. Fatta mitt på bädden, så att denna väger jämnt

Tryck in konsolknapparna ①

Sittläge. Singelläge och 2 klass bäddläge

Överbädden lyftes tills konsolknapparna ② hakar in i bäddens konsoler och sänk därefter ned överbädden, så att den vilar på konsolknapparna ②

Skjut bädden inåt-uppåt till stopp

Lyft bäddens framkant tills konsolknapparna ① hakar in i bädden

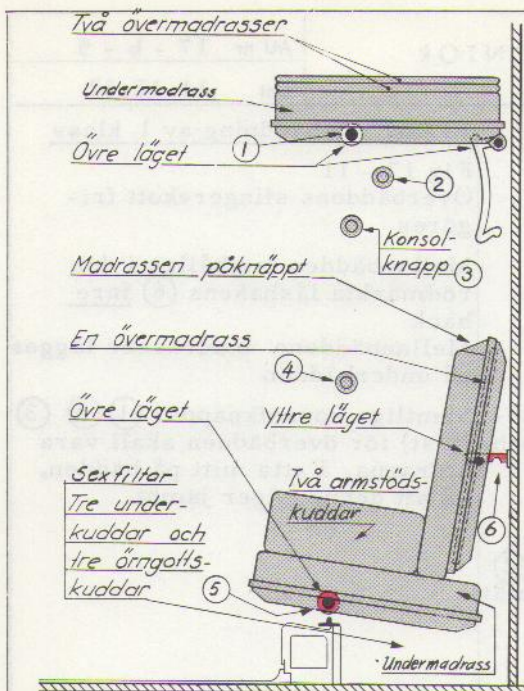


Fig 17 - 9
Sofftyp 33
sittläge

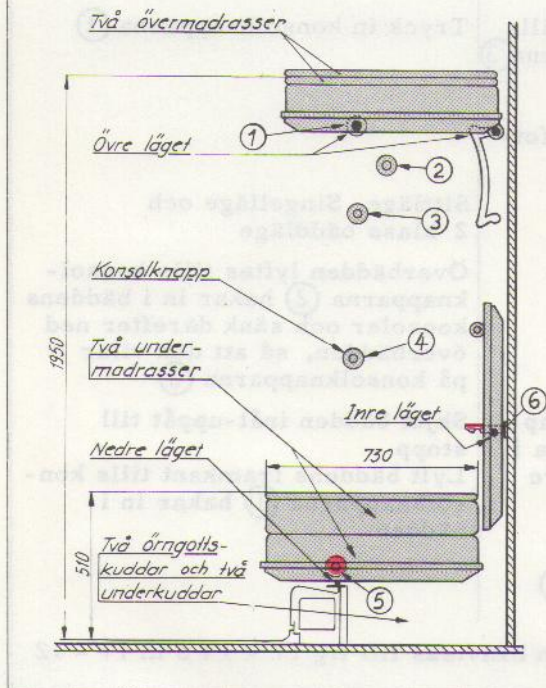


Fig 17 - 10
Sofftyp 33
singelbäddläge

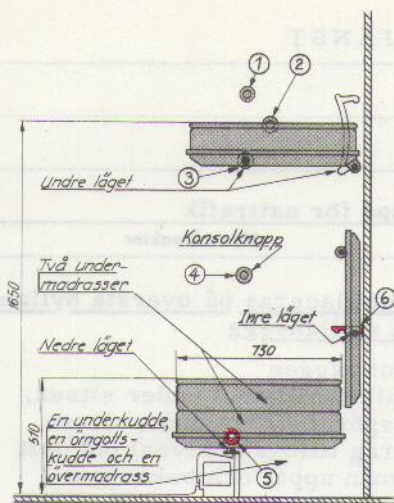


Fig 17 - 11
Sofftyp 33,
1 klass bäddläge

Fig 17 - 12
Sofftyp 33
2 klass bäddläge

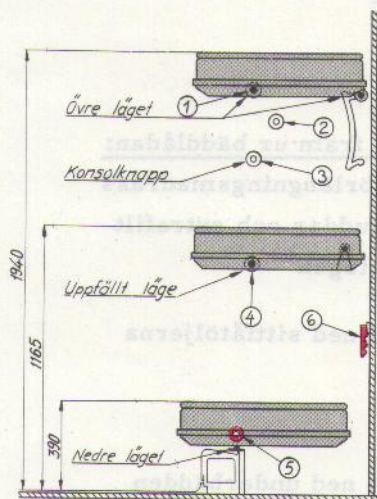
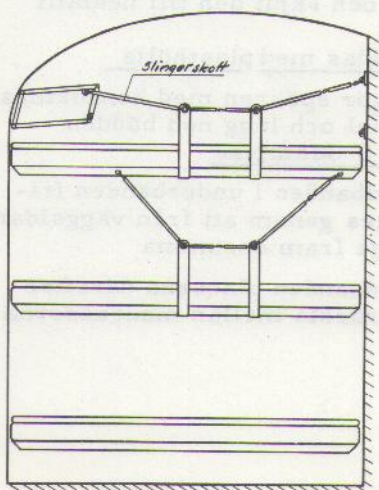


Fig 17 - 13
Sofftyp 33,
slingerskyddens koppling
i 2 klass bäddläge

Arbets- uppdelning för	TEKNISK VAGNTJÄNST	
Del	● Sofftrustning	
Operation	Skötsel föreskrifter	
Instruktionsenhet	Vagn litt WLABol - iordningställande av kupé för nattrafik	
	Viktiga steg	Nyckelpunkter
	Armstöd	<u>2 st placeras på översta hyllan på mellanvägg</u>
	Fäll upp sittfåtöljerna i mellan- läge	Mot väggen Fatta handtaget under sitsen, lösgör spärren under dynan (drag tillbaka kolven) och lyft dynan uppåt och bakåt mot väggen
	<u>Tag fram ur bäddlådan:</u> förlängningsmadrass kuddar och extrafilt stegen	Jämför bäddlistan Placeras på hyllan vid fönstret Placeras på hylla Placeras mot hållaren på mellan- vägg
	Fäll ned sittfåtöljerna	Fatta i dynans och ryggstödet handtag. Fäll fåtöljen framåt 45° och skjut den till nedfällt läge <u>Skyddas med plasthölje</u>
	Fäll ned underbädden	Frigör spärren med konduktörs- nyckel och lägg ned bädden <u>O B S klämrisk</u>
	Tag bort bäddbanden	Bäddbanden i underbädden fri- lägges genom att från väggsidan draga fram desamma Bäddbanden placeras därefter utsträckta mellan madrasserna

Justera bäddningen	Stora kudden Extrafilten
Nedfällning av mellanbädden	I läge II klass
1. Konsol	Understa konsolen fälls ut i väggen vid korridorsidan
2. Nedläggning	Frigör spärren med konduktörsnyckel och lägg ned bädden <u>O B S tyngden</u>
3. Förankring	Fastsatt i mellanbädden Kopplas i resgodshyllan
4. Bäddbanden	Bäddbanden i mellanbädden frilägges genom att från väggsidan draga fram desamma. Bäddbanden placeras därefter utsträckta mellan madrasserna
Justera bäddningen	Stora kudden Extrafilten
Nedfällning av mellanbädd	I läge I klass Bädden placeras först enligt ovan i läge II klass
1. Frigör svängningsmekanismen	Vid fot- och huvudände, med konduktörsnyckel Vrid till röd indikeringstapp under låset skjuts ut c:a 8 mm från låst läge
2. Förankring	Förankringen vid fotändan omkopplas från II klass läge till I klass läge Lyft bädden ca 45° snett uppåt
3. Fäll upp i I klass läge	Placera Er vänd mot kupédörren Fatta med ena handen mellan sänglåda och madrass och andra handen under sänglådan, ryck ut och sväng upp bädden

Viktiga steg	Nyckelpunkter
4. Fäll ut konsol	Mellankonsolen Lyft bädden något
5. Lås spärrar	2 st, en vid fot- och en vid huvudända, låses med konduktörsnyckel, ge akt på att röda indikeringsstappen drages in
6. Bäddbanden	Bäddbanden i mellanbädden frilägges genom att från väggsidan draga fram desamma. Bäddbanden placeras därefter utsträckta mellan madrasserna
7. Justera bäddningen	Stora kudden Extrafilten
Nedfällning av överbädden	Endast II klass
1. Konsol	Övre konsolen fälls ut
2. Nedläggning	Frigör spärren med konduktörsnyckel och lägg ned bädden <u>O B S tyngden</u> Passa förlängningsmadrassen
3. Bäddbanden	Bäddbanden i överbädden frilägges genom att från väggsidan draga fram desamma. Bäddbanden placeras mellan madrasserna utsträckta
4. Justera bäddningen	I fotändan Stora kudden Lilla kudden i örngottsvar Extrafilten
Koppla slingerskydden, som är fastsatta i resp bädds framsida	Börja i taket <u>I klass-läge</u> Skyddsdel med enkel fastsättningsdel + förlängning <u>II klass-läge</u> Båda skyddsdelarna Skyddsdel med enkel fastsättningsdel underst Inga delar snodda
Termostaten	Ställes i medelläge
Fönstret	Stängt
Rullgardin	Drages ned

Vagn ltt WLAbol, NATTLÄGE

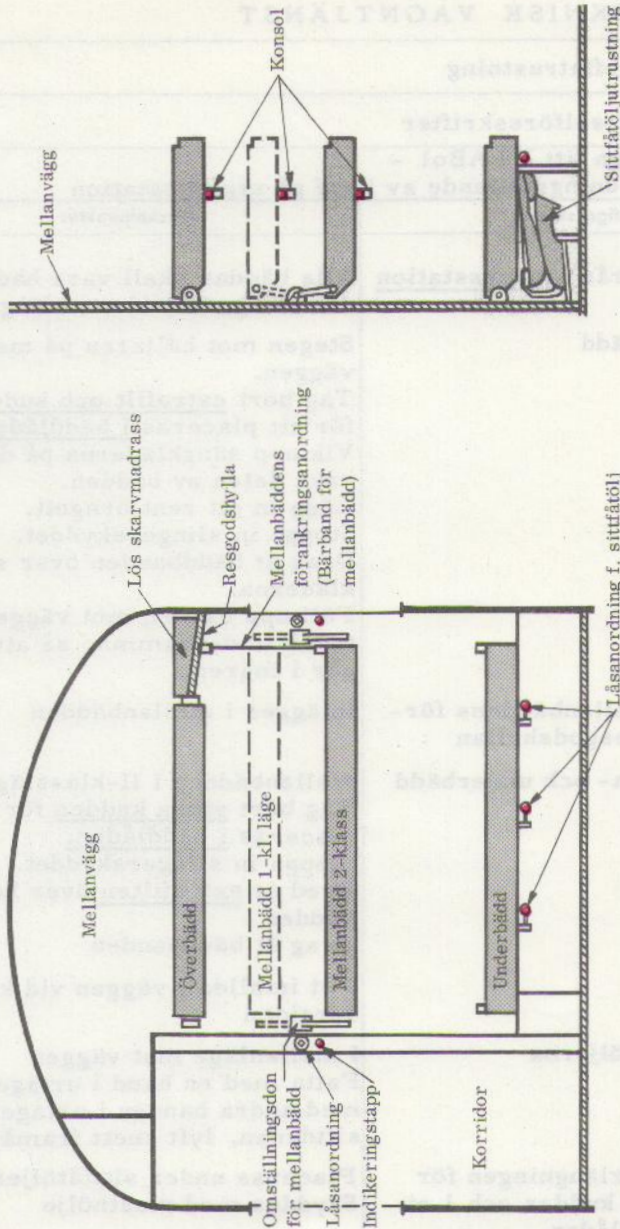


Fig 17-14

Omställningsdon för mellanbädd

- 1) Låses resp. frilägges med knr-nyckel
- 2) Rödmålade ind. -tappen utskjuten = frilagd
- 3) Rödmålade ind. -tappen inskjuten = låst (normalläge)

Arbets-
uppdelning
för

TEKNISK VAGNTJÄNST

Del

● Soffutrustning

Operation

Skötselöfreskrifter

Instruktionsenhet

Vagn litt WLABol -
iordningställande av kupé på utgångsstation

Viktiga steg

Nyckelpunkter

Vid dagtrafik från utgångsstationAlla bäddar skall vara bäddade
och slingerskydden nedtagna

Fäll upp överbädd

Stegen mot hållaren på mellan-
väggen.Tag bort extrafilt och kuddar
för att placeras i bäddlådan.Vik upp sängkläderna på den
raka delen av bädden.

Lägg in ett rent örngott.

Stoppa in slingerskyddet.

Drag åt bäddbanden över säng-
kläderna.Fäll upp bädden mot väggen och
tryck in densamma, så att låset
går i ingrepp.Koppla loss mellanbäddens för-
ankring från resgodshyllan

Inlägges i mellanbädden

Fäll upp mellan- och underbädd

Mellanbädden i II-klassläge

Tag bort stora kudden för att
placeras i bäddlådan.

Stoppa in slingerskyddet.

Bred ut extrafilten över hela
bädden

Drag åt bäddbanden

Konsolerna

3 st infällda i väggen vid korri-
dorsidan

Fäll upp sittfåtöljerna

I mellanläge mot väggen

Fatta med en hand i urtaget och
med andra handen i urtaget under
sittdynan, lyft snett framåtStegen, bäddförlängningen för
överbädd, 4 st kuddar och 1 st
extrafilt i bäddlådan.Placeras under sittfåtöljerna
Skyddas med plasthölje

Viktiga steg	Nyckelpunkter
Sittfåtöljerna fälls ned i sittläge	Sittdynan läggs ned i en spärrskena med fjäderbelastad kolv
Armstöd	Speciell hylla på mellanvägg
	1 st placeras vid korridor
	1 st " " fönster
	Högsta sidan utåt

Arbets-
uppdelning
för

TEKNISK VAGNTJÄNST

Del

● Soffutrustning

Operation

Skötselföreskrifter

Instruktionsenhet

Vagn litt WLABol - iordningställande
av kupé från natt- till dagtrafik (under gång)

Viktiga steg

Nyckelpunkter

Gardin

Drag upp rullgardin

Fönster

Öppna fönster för vädring

Stegen

Placera stegen i hållare på
mellanväggen

Koppla lös slingerskydden

Inlägges i resp bädd

Fäll upp överbädden

Endast II klass

1. Justera sängkläderna

Tag bort stora kudden, lilla
kudden och extrafilten (örngotts-
var på lilla kudden avtages och
lägges i bädden) Vik in sängklä-
derna fr o m vinkeldelen och
drag bäddbanden över bädden mot
väggen och mellan madrasserna
mot framsidan

2. Fäll upp bädden

Fäll upp bädden mot väggen och
tryck in densamma så att låset
går i ingrepp

3. Fäll in konsol

Övre konsolen
Väggen vid korridorsidanFäll upp mellanbädd

Från läge II klass

1. Justera sängkläderna

Tag bort stora kudden
Bred ut extrafilten
Vik in sängkläderna och drag
bäddbanden över bädden mot
väggen och mellan madrasserna
mot framsidan

2. Tag bort förankringen

I st vid fotändan, lösgöres och
placeras t v på golvet

Vagn litt WLABol, DAGLÄGE

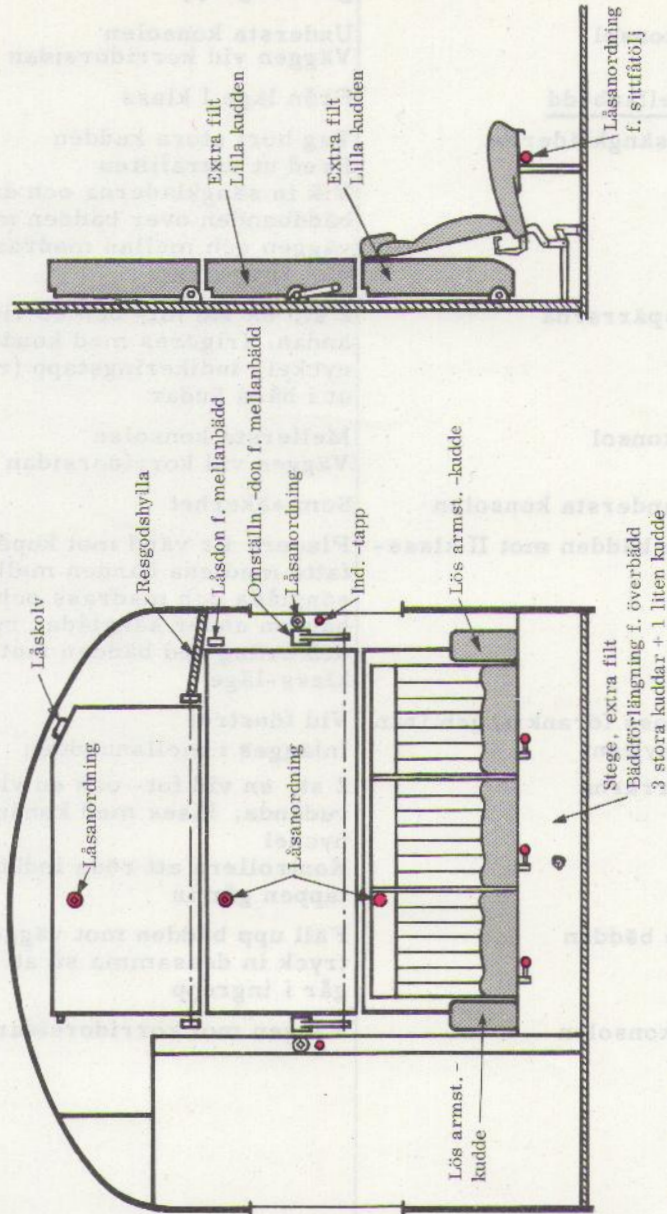


Fig 17-15

Viktiga steg	Nyckelpunkter
3. Fäll upp bädden	Fäll upp bädden mot väggen och tryck in densamma så att låset går i ingrepp
4. Fäll in konsol	Understa konsolen Väggen vid korridorsidan
<u>Fäll upp mellanbädd</u>	Från läge I klass
1. Justera sängkläderna	Tag bort stora kudden Bred ut extrafilten Vik in sängkläderna och drag bäddbanden över bädden mot väggen och mellan madrasserna mot framsidan
2. Frigör spärrarna	2 st, en vid fot- och en vid huvudändan, frigöres med konduktörsnyckel, indikeringstapp (röd) går ut i båda ändar
3. Fäll in konsol	Mellersta konsolen Väggen vid korridorsidan
4. Fäll ut understa konsolen	Som säkerhet
5. Lägg om bädden mot II klass-läge	Placera Er vänd mot kupédörrfatta med ena handen mellan sänglåda och madrass och andra handen under sänglåda, ryck ut och sväng ned bädden mot II klass-läge
6. Koppla loss förankringen från resgodshyllan	Vid fönstret Inlägges i mellanbädden
7. Lås spärrarna	2 st, en vid fot- och en vid huvudända, låses med konduktörsnyckel Kontrollera att röda indikerings-tappen går in
8. Fäll upp bädden	Fäll upp bädden mot väggen och tryck in densamma så att låset går i ingrepp
9. Fäll in konsolen	Väggen mot korridorsidan

Fäll upp underbädd

1. Justera sängkläderna

Tag bort stora kudden

Bred ut extrafilten

Vik in sängkläder och alla handdukar, drag bäddbanden över bädden mot väggen och mellan madrasserna mot framsidan

2. Fäll upp bädden

Fäll upp bädden mot väggen och tryck in densamma så att låset går i ingrepp

Sittfåtöljerna fälls upp i mellanläge

Mot väggen

Fatta med en hand i urtaget bakom ryggstöd och med andra handen i urtaget under sittdynan, lyft upp snett framåt/bakåt

Placera stegen, förlängningsmadraser, 4 st kuddar och 1 st extrafilt i bäddlådan.

Täckes med plasthölje

Sittfåtöljerna fälls upp i sittläge

Sittdynan läggs ned i en spärrskena med fjäderbelastad kolv

Armstöd

1 st placeras vid korridorsidan

1 st placeras vid fönstersidan
Högsta sidan utåt

Fönstret

Stängt

Termostaten

Ställes i meddelläge

SJ UTBILDNINGSKONTOR		AU nr 17 - b - 9
		Dot 11.12.62
Arbets- uppdelning för	TEKNISK VAGNTJÄNST	
Del	● Sofftrustning	
Operation	Skötselöreskrifter	
Instruktionsenhet	Bäddning (Ej vagn litt WLABol)	
	Viktiga steg	Nyckelpunkter
Utrustningseffekter per bädd	2 filter 1 underlakan (enkelt) 1 överlakan (dubbelt) 1 örngottsvar (2 vid 1 singel) 1 handduk (2 vid 1 singel)	
Lägg madrassen och underkudden rätt. Se fig 17 - 14	Bolstervarsklädda sidan skall normalt vara upp. (I vagnar litt WLABo6 skall dock den bolster- varsklädda sidan vara ned) Madrassen innanför soffbottens ytterkant och intill ytterväggen vid fotänden	
Sätt på örngottsvar		
Kontrollera att tygfickan mellan underbädden och väggen är upp- hängd i sina hållare	Förhindrar att föremål ramlar ned från underbädden till madrasslådan	
Lägg ut och stoppa in under- lakanet	Under madrassen vid långsidor och fotända samt under under- kudde (resp mellandyna) Fig 17 - 14 och 17 - 15	
Lägg in filten i överlakanet	Filten föres omsorgsfullt ända fram till den slutna delen av lakanet	
Lägg överlakanet på bädden	Öppna delen vid fotänden	
Vik överlakanet vid huvudkudden	Vikes c:a 40 cm. Fig 17 - 14	

Vik överlakanet

1 klass bädd (fig 17 - 15)
Löst invikt längs framsidan och
invikt under madrassen vid
väggen och fotänden

Lägg reservfilten på hyllan vid
fotänden

2 klass bädd (fig 17 - 16)
Löst invikt längs framsidan och
väggen samt invikt under mad-
rassen

Vid 1 klassbäddning placeras
en kudde på huvudgården och
den andra kudden mot väggen
innanför huvudgården

Vikes i tre delar
Om hylla saknas, lägges filten
på bädden.
(Vid uppbäddning placeras filter-
na enligt markeringen på fig
17 - 1, 17 - 4, 17 - 7 och 17 - 9)

Lägg handduken på örngottskud-
den

Underbäddens resgodshylla
fälles ned

Skyddsremmen skall alltid
krokas fast

Lyft på bädden

Slingerskotten krokas fast vid
huvud- och fotänden

Mellan- och överbädd
Ej sammankopplade
Fig 17 - 1

Drag ned rullgardinen

Krokas fast

Drag för draggardinen

Fäll upp fönsterbordet

Ställ stegen på avsedd plats

Fäll ut klädgalgarna

Effekter, som ej användes

Placeras i madrasslådorna

Vädra!

Kontrollera att takventilerna är
öppna

Vid stark kyla stängda
Om fläktventilation finnes skall
takventilerna alltid vara öppna

Viktiga steg

Nyckelpunkter

Släck belysningen

Läslampornas lock nedfällda

Vänd kupédörrens klassskylt rätt

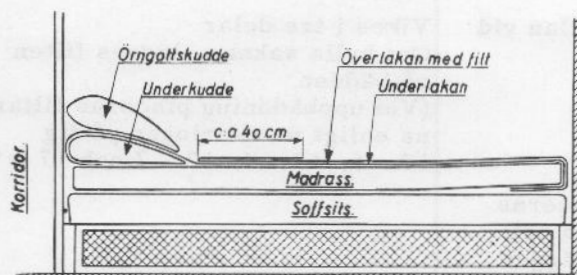
Vagnar litt WLABo6 och WLABo1
1 klass -sidan skall vara vänd
utåt, om kupé är belagd som
singel eller 1 klass och vagnen
går i kurs, som omfattar både
dag- och nattsträcka

Fig 17-14

1 klass



Fig 17-15



Fig 17-16

2 klass

SJ UTBILDNINGSKONTOR		AU nr 17 - b - 10
		Dat 11.12.62
Arbets- uppdelning för	TEKNISK VAGNTJÄNST	
Del	● Sofffustrustning	
Operation	Skötsselföreskrifter	
Instruktionsenhet	Vagn litt WLABol - bäddning	
	Viktiga steg	Nyckelpunkter
Utrustningseffekter per bädd	2 filter och 2 kuddar 1 underlakan (enkelt) 1 överlakan (dubbelt) 1 örngottsvar (2 vid singel) 1 handduk (2 vid singel)	
Tillse att madrasserna ligger rätt		Den tunnare madrassen överst
Sätt på örngottsvar		Lilla kudden
Lägg ut och stoppa in under- lakanet		Stoppa in mellan madrasserna Över stora kudden
Filten in i överlakanet		Filten föres omsorgsfullt ända fram till den slutna delen av lakanet
Lägg överlakanet på bädden		Öppna delen vid fotändan
Vik överlakanet vid huvudkudden		Vikes c:a 40 cm
Vik överlakanet:		
<u>Under- och mellanbädd</u>		Löst invikt längs framsidan och invikt mellan madrasserna vid väggen och fotändan
<u>Överbädd</u>		Löst invikt längs framsidan och invikt mellan madrasserna vid väggen och fotändan
Lägg om bäddbanden		Vid fotändan och över madrass- förlängning
		2 band lägges över bädden mot väggen samt drages mellan madrasserna tillbaka mot fram- sidan. OBS på överbädden, att den tillbakavikta delen kommer under bandet.

Arbets-
uppdelning
för

TEKNISK VAGNTJÄNST

Del

● Soffutrustning

Operation

Skötselföreskrifter

Instruktionsenhet

Vagn litt WLABol - rivning av bädd (dagtrafik)

Viktiga steg

Nyckelpunkter

Fönster

Öppnas för vädring

Armstöd

Se AU 17 - b - 6

Fäll ned fåtöljerna

Se AU 17 - b - 6

Fäll upp:

Underbädd

Se AU 17 - b - 6

Mellanbädd

Se AU 17 - b - 6

Överbädd

Se AU 17 - b - 6

Endast använda bäddar rives

Lakan, örngott och handdukar
(använda)

Lägges i därför avsedd säck

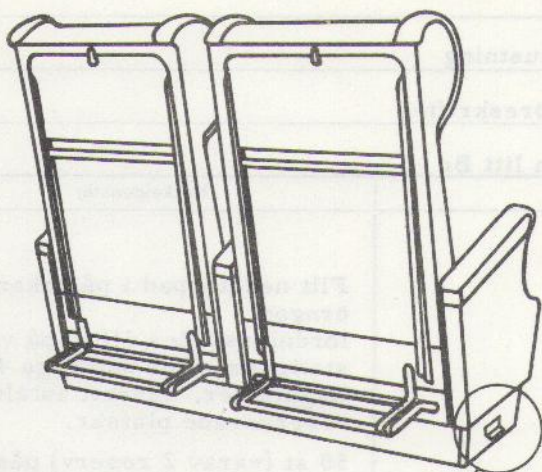
Kuddar och filtar

Lägges luftigt för vädring

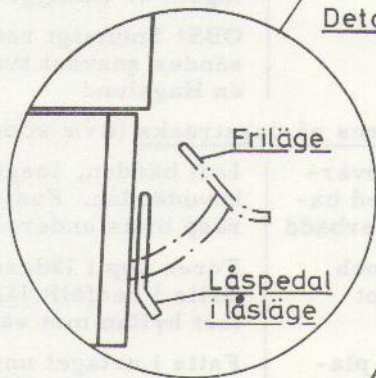
SJ UTBILDNINGSKONTOR		AU nr 17 - b - 12
		Dat 11.12.62
Arbets- uppdelning för	TEKNISK VAGNTJÄNST	
Del	● Soffutrustning	
Operation	Skötsel föreskrifter	
Instruktionsenhet	Vagn litt WLABol - rivning av bädd (nattrafik)	
	Viktiga steg	Nyckelpunkter
	Fönster	Öppnas för vädring
	Lakan, örngott och handdukar (använda)	Lägges i därför avsedd säck
	Kuddar och filter (använda)	Lägges luftigt för vädring

SJ UTBILDNINGSKONTOR		AU nr 17 - b - 13
		Dat 11.12.62
Arbets- uppdelning för	TEKNISK VAGNTJÄNST	
Del	● Soffutrustning	
Operation	Skötselöreskrifter	
Instruktionsenhet	Svängbar fåtölj (1 klass) - manövrering	
	Viktiga steg	Nyckelpunkter
<u>Svängning av fåtölj</u>		
Ställ fåtöljryggarna så lodrätt som möjligt	Se nedanstående	
Fäll upp fotstegen	Kan lätt brytas av	
Lås borden i infällt läge		
Lyft upp låspedalen	Detalj 1	
	Helt till friläget. I mellanläget skadas spärrarna	
Sväng fåtöljen <u>mot mittgången</u>	Se detalj 2	
	Fatta tag om bakkanten på arm- stödet.	
	Väggspanelen skadas, om fåtöljen svänges mot väggen.	
Tryck ned låspedalen	Fåtöljen skall vara inpassad i rätt läge	
<u>Inställning av rygglutningen</u>		
Pressa in tryckknappen	Finns på armstödet framsida	
Tryck ryggstödet i önskad lut- ning		
Släpp knappen		

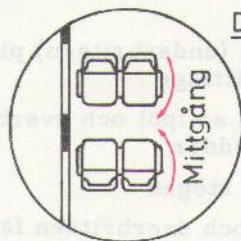
Fig 17-17



Detalj 1



Detalj 2



SJ UTBILDNINGSKONTOR		AU nr 17 - b - 14
		Dat 1.12.66.
Arbets- uppdelning för	TEKNISK VAGNTJÄNST	
Del	● Soffutrustning	
Operation	Skötsel föreskrifter	
Instruktionsenhet	Liggvagn litt Bc	
	Viktiga steg	Nyckelpunkter
	<p><u>Allmänt</u></p> <p>Liggplatsutrustning</p> <p>Returlinne</p>	<p>Filt nedstoppad i påslakan och örngott</p> <p>Iordningställes <u>alltid</u> på vändstationerna för samtliga 48 liggplatser, oavsett antalet reserverade platser.</p> <p>50 st (varav 2 reserv) påslakan och örngott utrustas vid Hgl. 35 satser placeras i linneskåpet och 15 satser i kupén med lägsta nr (inläggs i linessäck)</p> <p>OBS! Smutsigt returlinne återsändes snarast tvättinrättningen Hagalund</p>
	<u>Vagn som enbart framföres på dagsträcka (dvs som sittvagn)</u>	
	<p>Lösgör slingerskydden (över- och mellanbrits). Fäll ned bagagehyllorna vid resp överbädd</p> <p>Natthyllorna för under- och mellanbritsen fälls in mot väggen</p> <p>Sittsoffan (underbritsen) placeras i sittläge</p> <p>Tag fram soffpöl och överblivna ryggkuddar</p> <p>Lägg ned stegen</p> <p>Mellan- och överbritsen fälls ned mot väggen. Mellanbritsen först</p>	<p>Lyft bädden, lösgör först vid huvudändan. Fastsätt dem på resp brits undersida</p> <p>Föres upp i läderöglorna. Brits i nedfällt läge låser fast hyllan mot väggen</p> <p>Fatta i urtaget under soffan, lyft uppåt-framåt.</p> <p>Från bäddlådan</p> <p>Bakom sittsoffan med lägsta nr</p> <p>Lyft britsen. Fäll in britsarnas stödklackar vid resp sidoändar. Fäll ned resp brits</p>

Viktiga steg	Nyckelpunkter
<p>Förankra överbritsen</p> <p>Filtarna vikas och placeras kupévis på hyllan över kupédörren</p> <p>Ryggkuddar och soffpölar placeras ut på resp platser</p>	<p>Låshanken vid huvudändan</p> <p>Mellanbritsen förankras mot sittsoffans innerdel medelst klämning</p> <p>Ryggkuddarna fastsättes enligt kardborremetoden</p>
<p>Vagn som enbart framföres på nattsträcka (d v s för liggbruk)</p>	
<p>Icke belagda kupéer iordningställes för sittbruk</p> <p>Belagda kupéer iordningställes för liggbruk enl följande:</p>	<p>6 liggplatsutrustningar placeras på hyllan över kupédörren</p> <p>Enl listföringsställets bäddningsuppgift. Även delvis belagda kupéer</p>
<p>Bagagehyllorna över överbritsarna fälls upp</p> <p>Överbritsen placeras i liggläge</p>	<p>Lossa låshaken vid huvudändan. Stödklackarna på ytter- resp korridorvägg fälls ut</p>
<p>Båda slingerskydden fastsättes</p> <p>Ryggkuddar borttages från ryggstödet, vikas och stoppas i örngott</p>	<p>Lyft britsen, fastsatt först vid huvudändan</p> <p>Fastsatta enl kardborremetoden</p>
<p>Mellanbritsen fälls upp</p> <p>Båda slingerskydden fastsätts</p> <p>Stegen tages fram</p> <p>Soffpölar och överblivna ryggkuddar lägges i bäddlådan</p>	<p>Stödklackarna fälls ut</p> <p>Huvudändan fastsätts först</p> <p>Bakom sittsoffan med lägsta nr</p> <p>Lämpligen i plastpåse</p>
<p>Underbritsen (sittsoffån) placeras i liggläge</p>	<p>Fatta i urtaget under soffan, lyft upp bakre delen (mot väggen), tryck inåt.</p>
<p>Kuddarna placeras vid resp brits huvudända</p> <p>Filten stoppas i påslakan, placeras ut på brits fotända</p>	<p>Mot korridoren. Nackstöds-kudden uppåt</p> <p>Vikas i 3 delar på längden</p>

Viktiga steg	Nyckelpunkter
<u>Vagn som framföres på dagsträcka, som föregår nattsträcka</u>	
<p>Icke belagda kupéer iordningställes för sittbruk</p> <p>Belagda kupéer, avsedda för liggresande iordningställes t v för sittbruk med följande avvikelser:</p> <p>Bagagehyllorna över överbäddarna läggs upp</p> <p>Överbritsarna fälls ut. Slingerskydden fastsätts</p>	<p>6 liggplatsutrustningar placeras på hyllan över kupédörren</p> <p>3 liggplatsutrustningar placeras vid fotändan på varje överbrits</p>
<u>Vagn som framföres på dagsträcka, som föregåtts av nattsträcka</u>	
<p>Samtliga kupéer iordningställes för sittbruk enl följande:</p> <p>Använt linne packas i säckar</p> <p>Filtarna placeras vid fotändan på ena överbritsen</p> <p>Stegen läggs ned</p> <p>Sittsoffan (underbritsen) placeras i sittläge</p> <p>Slingerskydden lösgöres</p> <p>Mellanbritsen fälls ned</p> <p>Ryggkuddar och soffpölar placeras ut på resp platser</p>	<p>Vikes i 3 delar på längden</p> <p>Bakom sittsoffan med lägsta nr</p> <p>Förankras i mellanbritsens undersida</p> <p>Stödklackarna fälls in</p> <p>Framtages från bäddlådan. Fastsätts enl kardborremetoden</p>

Inredning i kupe, vagn litt Bc SITTLÄGE

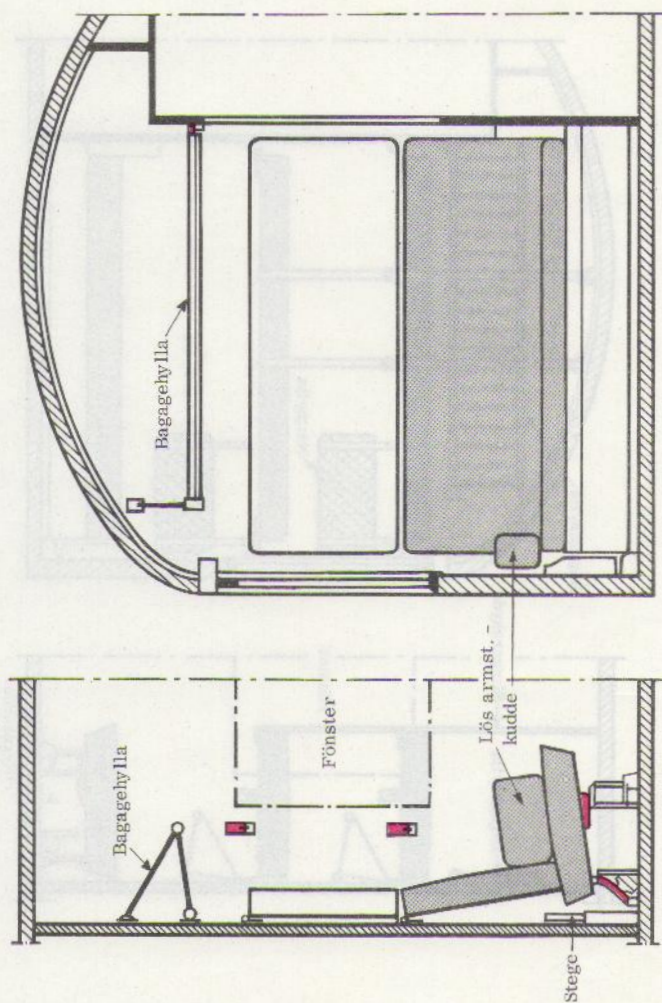


Fig 17-20

Inredning i kupe, vagn litt Bc SITTLÄGE

Inredning i kupe, vagn litt Bc LIGGLÅGE

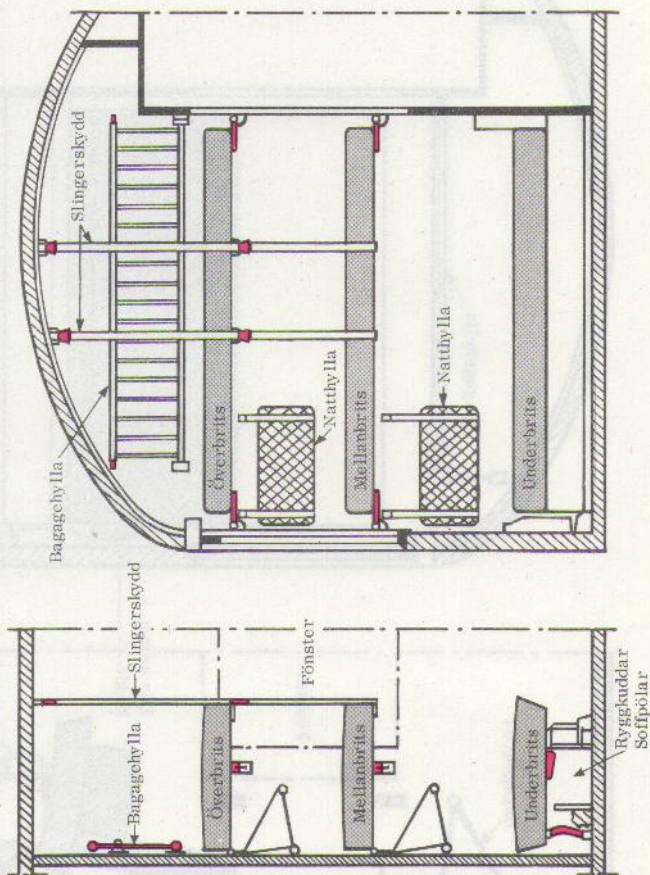


Fig 17-21