

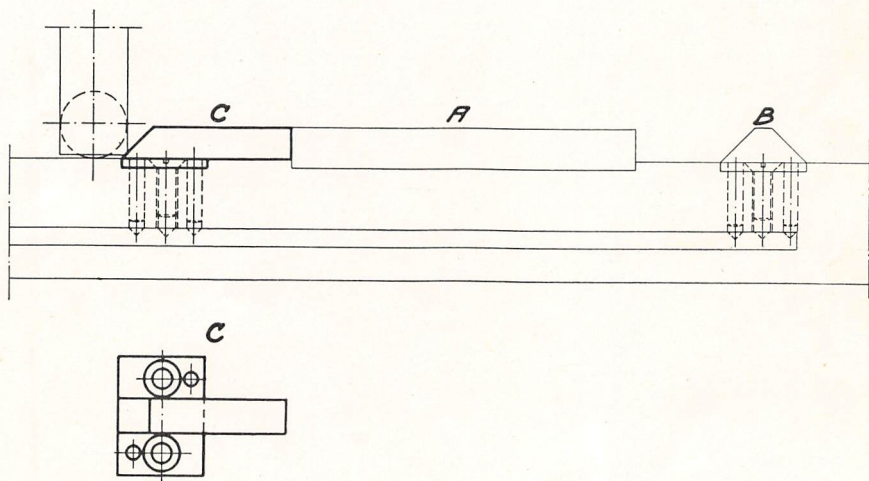
**Anvisningar angående ändring av dragstång i elektrisk föreglingsanordning, som skall låsa växel eller spårspärr endast i ena läget.**

Vid elektrisk föreglingsanordning av nyare typ (se särtryck 23, kap. VIII) är föreglingslinjalen försedd med ett spärrstycke A (se nedanstående figur), mot vilket låskolven bildar anslag vid försök till omläggning av växeln eller spårspärren, då densamma är låst.

Då låsning av växeln eller spårspärren skall ske endast i ena läget, skall spärrning av densamma i andra läget förhindras genom vidtagande av nedan angiven åtgärd.

I den ände av spärrstycket, där spärrning icke skall ske, borttages lyftklacken B och ersättes med ett inlägg C, som fastsättes med samma skruvar och styrstift som lyftklacken. Vid losstagning av lyftklacken B utskruvas först de båda skruvarna, varpå klacken avlyftes försiktigt, så att styrstiften icke skadas.

Erforderliga inlägg C erhållas tills vidare från centralförrådet i Örebro under materialnummer 06 21 14.



### Anvisningar angående kontrollkontakt i förbindelse med låskolven i elektriska förreglingsanordningar.

I elektriska förreglingsanordningar av Signalbolagets typ förekommer en av låskolven styrd kontakt (se fig.), som skall vara bruten, då låskolven är upplyft, och sluten endast då kolven intager sådant läge, att förreglingsanordningens dragstång spärras av låskolven.

Kontaktens övre fjäder A (se fig.) är försedd med en bakelitkuts D, som påverkas av en med låskolven förbunden medbringare E.

Då kolven intager sitt nedersta läge, skall kontakten vara sluten med ett kontakttryck av minst 50 gram. Medbringaren ligger då an mot kutsens nedre hake. Ökning av kontakttrycket kan åstadkommas genom bockning uppåt av fjädern C.

Då kolven är upplyftad så högt att dragstången ej spärras, skall medbringaren förhindra slutning av kontakten.

Då kolven föres uppåt och intagit sådant medelläge, att medbringaren ej berör kutsen A, skall kontaktöppningen vara minst 1,0 mm. Erforderlig justering för erhållande av denna kontaktöppning utföres genom bockning uppåt av fjädern A, eventuellt även genom nedbockning av stödfjädern B.

Kontroll av kontakthanordningen skall, förutom vid besiktning före ibruktagningen, verkställas minst en gång årligen.

