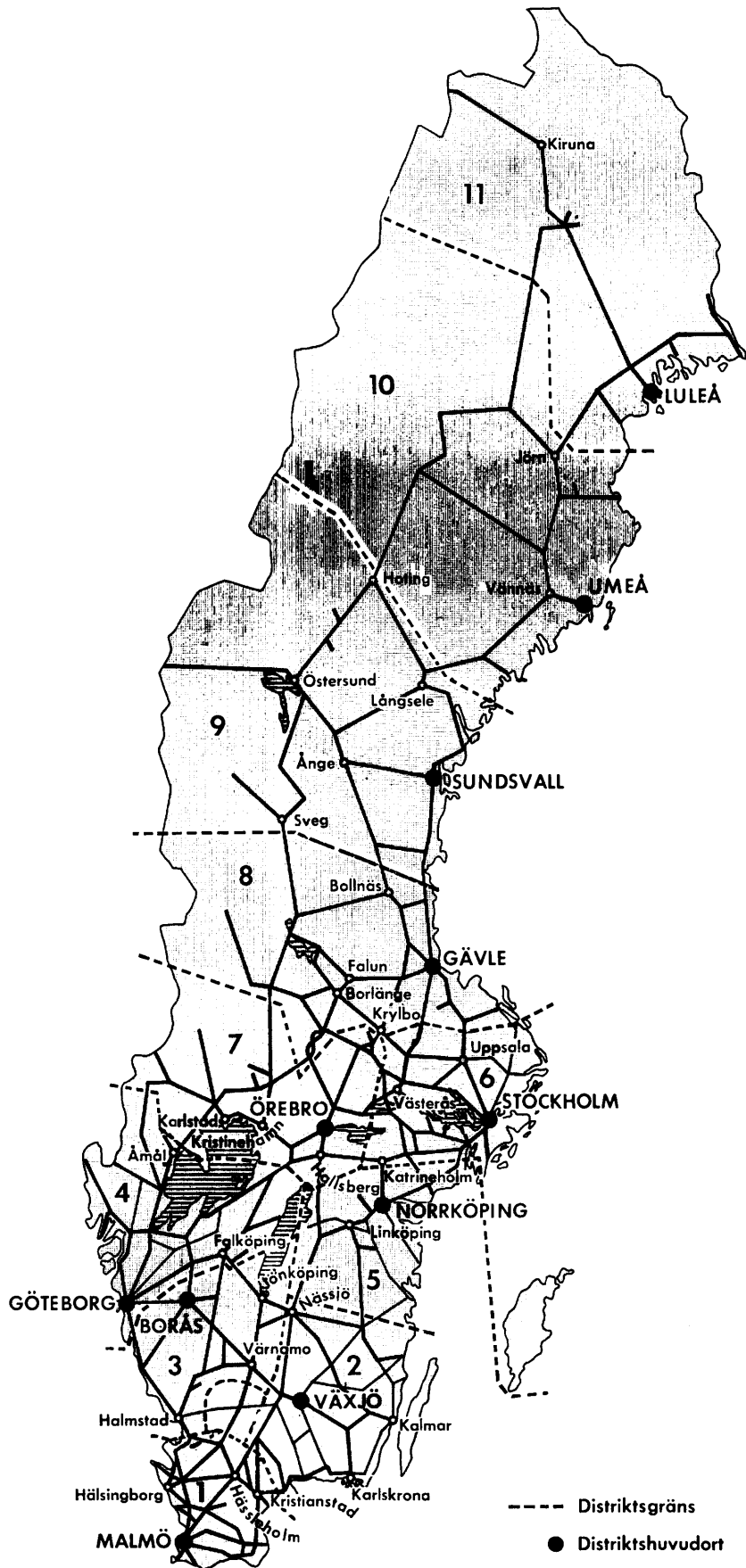
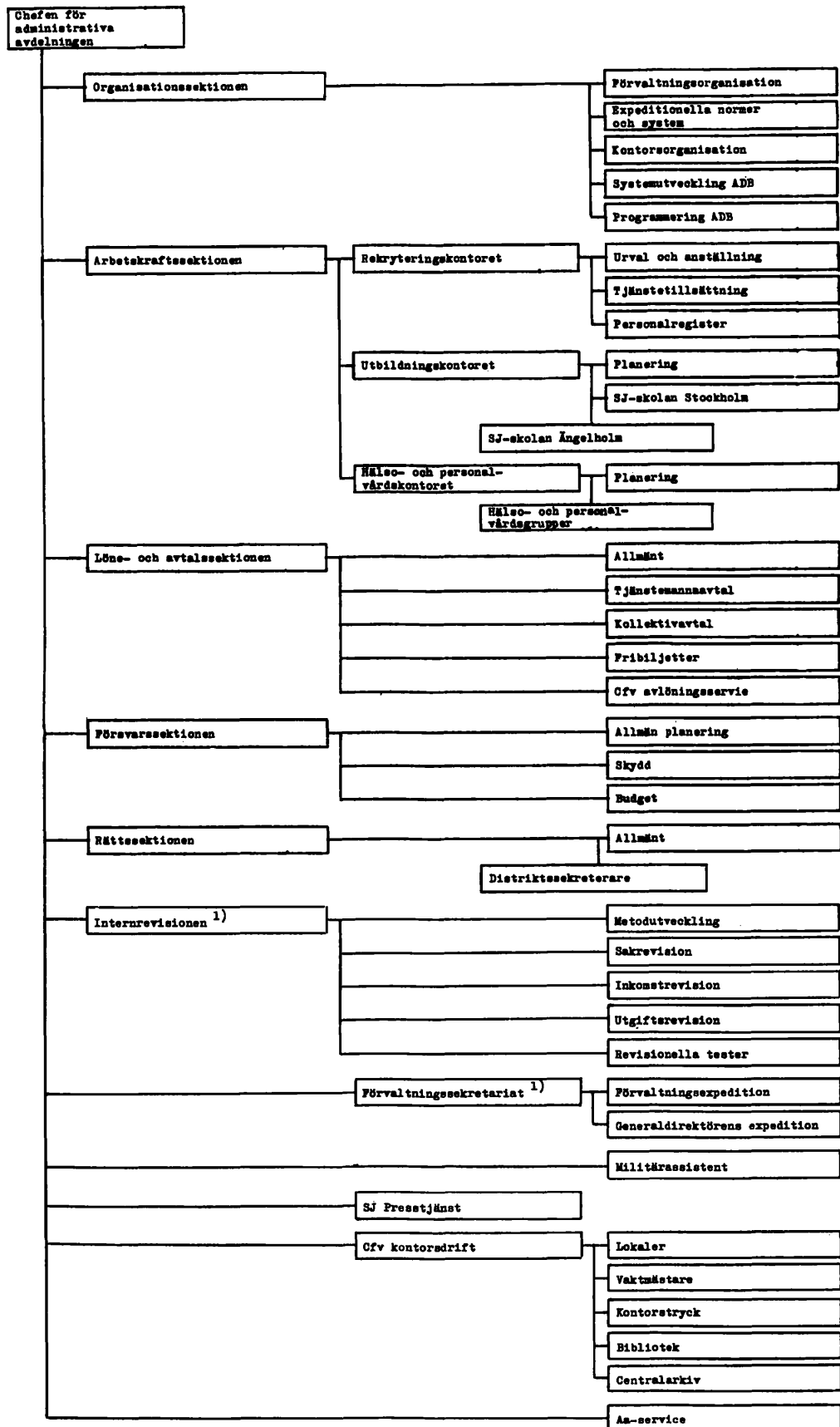


Drift- och bandistriktens omfattning



ORGANISATIONSPLAN FÖR ADMINISTRATIVA AVDELNINGEN



1) I administrativt hänseende

Personalutvecklingen inom olika organisationsenheter under 1954 - 1964

Organisationsenhet 1964 och tidigare motsvarigheter	Anställd personal i medeltal under										
	1954	1955	1956	1957	1958	1959	1960	1961	1962	1963	1964
<u>Centrala förvaltningsorgan</u>											
Centralförvaltningen (exkl resebyråer)	2 045	2 021	2 115	2 189	2 217	2 217	2 219	2 201	2 213	2 153	2 101
Resebyråer	523	513	513	515	517	524	539	553	573	557	573
<u>Regionala förvaltningsorgan</u>											
Drift- och bandistriktsexpeditioner	1 848	1 803	1 866	1 959	1 923	1 942	1 952	1 879	1 857	1 669	1 570
Huvudverkstäder	5 417	5 223	5 302	5 338	5 033	4 813	4 585	4 473	4 384	4 266	4 082
Huvudförråd	430	437	459	477	462	441	413	400	385	372	365
Elektrobyggnaderna	300	344	403	379	360	344	349	353	364	329	302
<u>Lokala förvaltningsorgan</u>											
Stationer	26 078	25 848	26 102	25 878	24 754	23 884	23 083	22 539	21 969	21 220	20 186
Lokstationer	14 282	13 954	13 940	13 980	13 429	13 148	12 972	12 647	12 428	12 100	11 871
Färjedrift	285	307	317	314	326	298	304	332	349	327	344
Billinje grupper	3 037	3 146	3 141	3 052	2 961	2 981	3 057	3 110	3 141	3 227	3 270
Banunderhållsområden	12 613	11 983	12 230	12 649	11 592	11 330	10 776	10 513	10 009	9 459	8 879
Elunderhållsområden	1 078	1 071	1 097	1 154	1 170	1 175	1 166	1 171	1 192	1 166	1 116
Signalunderhållsområden	886	933	1 017	1 112	1 154	1 203	1 236	1 240	1 250	1 227	1 167
Teleunderhållsområden	352	349	378	408	408	402	404	415	413	408	399
Hela SJ	69 174	67 932	68 880	69 404	66 306	64 702	63 055	61 826	60 527	58 480	56 225

Personalavgångar och nyanställningar bland all löneplansanställd personal under tiden 2.10.1954 - 1.10.1964.

Anm Personal som både nyanställts och avgått under resp redovisningsperiod är ej medräknade i tabellen. Undantag utgör perioden 2.10.56 - 1.10.57. För denna period har det ej varit möjligt att exkludera personal som både nyanställts och avgått p g a att sifferunderlag saknats.

Period	Nyanställd personal	Avgången personal p g a												Samtliga avgångar	
		ålderspension		invalid- o sjukpension		förtidspension		dödsfall		avsked på egen beg		avsked i övrigt			
		Antal	%	Antal	%	Antal	%	Antal	%	Antal	%	Antal	%	Antal	%
2.10.54 - 1.10.55	2105	1151	45,6	76	3,0	7	0,3	136	5,4	1093	43,4	52	2,1	2515	100
2.10.55 - 1.10.56	3217	1018	40,5	65	2,6	8	0,3	129	5,1	1206	48,0	89	3,5	2515	100
2.10.56 - 1.10.57	2582	943	38,3	52	2,1	2	0,1	128	5,2	1165	47,3	171	6,9	2461	100
2.10.57 - 1.10.58	645	898	45,9	25	1,3	3	0,2	114	5,8	809	41,3	107	5,5	1956	100
2.10.58 - 1.10.59	1148 ¹⁾	922	55,7	27	1,6	6	0,4	109	6,6	554	33,4	38	2,3	1656	100
2.10.59 - 1.10.60	693	763	40,7	47	2,5	8	0,4	95	5,1	927	49,5	34	1,8	1874	100
2.10.60 - 1.10.61	1189	654	34,3	43	2,3	5	0,3	95	5,0	1073	56,3	35	1,8	1905	100
2.10.61 - 1.10.62	1062	609	32,7	41	2,2	2	0,1	111	6,0	1073	57,7	25	1,3	1861	100
2.10.62 - 1.10.63	404	586	30,8	43	2,3	8	0,4	115	6,0	1125	59,1	26	1,4	1903	100
2.10.63 - 1.10.64	367	586	30,7	69	3,6	4	0,2	100	5,2	1138	59,5	14	0,7	1911	100

1) Härav 732 man som övertagits i samband med införlivningen av SRJ.

Kommentarer till diagram över karriärvägar vid driftavdelningen

Allmänna villkor för anställning:

att vara svensk medborgare

att vid läkarundersökning fylla uppställda fordringar med avseende på kropps- och sinnesbeskaffenhet

att vara minst 17 år (kontorsvakt minst 14 år)

att ha genomgått folkskola och erhållit normalt slutbetyg

att kontors- och trafikalev skall besitta kunskaper i ungefärlig nivå med realexamen i ämnena svenska, tyska, engelska, geografi och matematik

Urval och krav på verksutbildning:

① Kontorsskrivarutbildning

Psykologiska lämplighetsprov

Förberedande praktisk utbildning

39 veckor

Muntlig kurs

24 dagar

författningskänedom

arbetsledning och arbetsorganisation (40 tim)

företagsledning och kontorsorganisation (21 tim)

ekonomi (30 tim)

Prov- och utbildningstjänstgöring

48 veckor

Seminarieövningar

1 vecka

② Aspirantutbildning - kameral personal

Förprovning: svenska (uppsatsskrivning)

matematik (de fyra räknesätten)

maskinskrivning

Muntlig kurs

23 dagar

avlönings-, bokförings- och förrådsärenden

personalärenden

③ Järnvägsexpeditörsutbildning

Förprovning: författningskänedom

Muntlig kurs: personal- och allmänna ärenden

19 dagar

④ Skrivbiträdesaspirantutbildning

Praktisk utbildning

27 dagar

Förprovning: järnvägsgeografi

maskinskrivning

Muntlig kurs: trafikala ämnen

9 dagar

- ⑤ Stationskrivarutbildning
- | | |
|---|------------|
| Psykologiska lämplighetsprov | |
| Handledningskurs: trafikala ämnen | 36 dagar |
| Förberedande praktisk utbildning | 4 månader |
| Muntlig kurs | 120 dagar |
| arbetsledning och arbetsorganisation (50 tim) | |
| transportförsäljning (40 tim) | |
| ekonomi (25 tim) | |
| tyska konversationsövningar (30 tim) | |
| engelska konversationsövningar (30 tim) | |
| trafikala och järnvägstekniska ämnen | |
| Prov- och utbildningstjänstgöring | 11 månader |
- ⑥ Trafikbiträdesutbildning
- | | |
|--|----------|
| Praktisk utbildning enligt systematiserad plan | 34 dagar |
| Förprovning: järnvägsgeografi | |
| Muntlig kurs: trafikala ämnen | 15 dagar |
- ⑦ Stationsförmansutbildning
- | | |
|---|----------|
| Situationsprov och intervju | |
| Förprovning: järnvägsgeografi | |
| trafikala ämnen | |
| Teknisk vagntjänst enligt systematiserad plan | 3 dagar |
| Muntlig kurs | 30 dagar |
| arbetsledning (25 tim) | |
| trafikala ämnen | |
- ⑧ Konduktörsutbildning
- | | |
|---|----------|
| Förprovning: svenska (rapportskrivning) | |
| engelska eller tyska (översättning av enklare ord och järnvägstermer) | |
| järnvägsgeografi | |
| trafikala ämnen | |
| Teknisk vagntjänst enligt systematiserad plan | 12 dagar |
| Muntlig kurs | 33 dagar |
| konversationsövningar i engelska el tyska (30 tim) | |
| arbetsledning (10 tim) | |
| trafikala ämnen | |
- ⑨ Tågklarerar- och expeditionsutbildning
- | | |
|---|--|
| Förprovning: svenska (rapportskrivning) | |
| järnvägsgeografi (hela järnvägsnätet) | |
| trafikala ämnen | |

- | | |
|---|------------|
| Teknisk vagntjänst enligt systematiserad plan | 5 dagar |
| Muntlig kurs: trafikala ämnen | 28 dagar |
| Praktisk utbildning enligt systematiserad plan | 13 dagar |
|
 | |
| ⑩ Järnvägsexpeditörsutbildning | |
| Förprovning: tyska eller engelska (översättning av enklare ord och järnvägstermer, besvara enklare frågor på det utländska språket) | |
| trafikala ämnen | |
| Muntlig kurs | 38 dagar |
| konversationsövningar i engelska eller tyska (30 tim) | |
| arbetsledning (10 tim) | |
| transportförsäljning (16 tim) | |
| trafikala ämnen | |
|
 | |
| ⑪ Stationsmästarutbildning | |
| Psykologiska lämplighetsprov | |
| Muntlig kurs | 18 dagar |
| arbetsledning (25 tim) | |
| transportförsäljning | |
| stationsarbetets organisation | |
|
 | |
| ⑫ Vagnsynarutbildning | |
| Teknisk vagntjänst enligt systematiserad plan | 18 dagar |
|
 | |
| ⑬ Stallförmansutbildning | |
| Situationsprov och intervju | |
| Förprovning: svenska (rapportskrivning) | |
| järnvägstekniska ämnen | |
| Förberedande studier (13 korrbrev) | 12 månader |
| yrkesräkning | |
| fysik, mekanik, värmelära | |
| arbetarskydd, arbetsstudier | |
| Praktisk utbildning enligt systematiserad plan | 2 dagar |
| Muntlig kurs | 32 dagar |
| elteknik, maskinelement, maskinlära | |
| tryckkärl | |
| arbetsstudier, arbetsförenkling (40 tim) | |
| arbetsledning (25 tim) | |
| arbetarskydd | |

- ⑭ Vagnförmanutbildning
- Situationsprov och intervju
- Förprovning: svenska (rapportskrivning)
järnvägstekniska ämnen
- Förberedande studier (26 korrnbrev) 12 månader
- yrkesräkning
fysik, mekanik, värmelära
materiallära, maskinelement
arbetarskydd, arbetsstudier
- Praktisk utbildning enligt systematiserad plan 25 dagar
- Muntlig kurs 54 dagar
- materiallära, hållfasthetslära
elteknik, maskinelement, maskinlära
tryckkärl, verkstadsteknik
yrkesritning
arbetsstudier, arbetsförenkling (40 tim)
arbetsledning (25 tim)
arbetarskydd
- ⑮ Reparatörsutbildning (motor, vagn)
- Förprovning: svenska (rättskrivning)
matematik (de fyra räknesätten)
- Allmän verkstadsteknik (ej av de som genomgått verkstads-
eller yrkesskola) 102 dagar
- Aspirantutbildning 45 dagar
- allmänna arbeten
mekaniska och elektriska arbeten
- Praktik: tjänstgöring som hantlangare till reparatör 600 dagar
- Reparatörsutbildning 157 dagar
- allmänna arbeten
mekaniska och elektriska arbeten
felsökning
- Muntlig kurs: järnvägstekniska ämnen 18 dagar
- ⑯ Verkmästarutbildning
- Situationsprov och intervju
- Förprovning: svenska (rapportskrivning)
järnvägstekniska ämnen
- Förberedande studier (27 korrnbrev) 12 månader
- yrkesräkning
fysik, mekanik, värmelära
materiallära, maskinelement
arbetarskydd, arbetsstudier

Praktisk utbildning enligt systematiserad plan	108 dagar
Muntlig kurs	52 dagar
materiallära, hållfasthetslära	
elteknik, maskinelement, maskinlära	
tryckkärl, verkstadsteknik	
yrkesritning	
arbetsstudier, arbetsförenkling (40 tim)	
arbetsledning (25 tim)	
arbetarskydd	
⑰ Lokbiträdesutbildning	
Verkstadspraktik (mekaniska eller elektriska facket)	6 månader
Förprovning: svenska (rättskrivning)	
matematik (de fyra räknesätten)	
motor- och verkstadskännedom	
Lokbiträdeskurs	44 dagar
lokkännedom	
reparation	
smörjning	
elevåkning	
järnvägstekniska ämnen	
Lokbiträdespraktik	600 dagar
⑱ Lokförarutbildning	
Förprovning: svenska (rapportskrivning)	
yrkesräkning	
järnvägstekniska ämnen	
Lokförarkurs	101 dagar
lokkännedom	
mekaniska arbeten	
elektriska arbeten	
elevåkning	
järnvägstekniska ämnen	
⑲ Lokmästarutbildning	
Situationsprov och intervju	
Förberedande studier (16 korrbreve)	12 månader
materiallära, maskinelement	
arbetarskydd, arbetsstudier	
Praktisk utbildning enligt systematiserad plan	84 dagar

Muntlig kurs

48 dagar

materiallära, hållfasthetslära
elteknik, maskinelement, maskinlära
tryckkärl, verkstadsteknik
yrkesritning
arbetsstudier, arbetsförenkling (40 tim)
arbetsledning (25 tim)
arbetarskydd

Kommentarer till diagram över karriärvägar vid banavdelningen

Allmänna villkor för anställning:

att vara svensk medborgare

att vid läkarundersökning fylla uppställda fordringar med avseende på kropps- och sinnesbeskaffenhet

att vara minst 17 år (kontorsvakt minst 14 år)

att ha genomgått folkskola och erhållit normalt slutbetyg

att kontors- och trafiklev skall besitta kunskaper i ungefärlig nivå med realexamen i ämnena svenska, tyska, engelska, geografi och matematik

Urval och krav på verksutbildning:

① Kontorsskrivarutbildning

Psykologiska lämplighetsprov

Förberedande praktisk utbildning 39 veckor

Muntlig kurs 24 dagar

författningskännedom

arbetsledning och arbetsorganisation (40 tim)

företagsledning och kontorsorganisation (21 tim)

ekonomi (30 tim)

Prov- och utbildningstjänstgöring 48 veckor

Seminarieövningar 1 vecka

② Aspirantutbildning - kameral personal

Förprovning: svenska (uppsatsskrivning)

matematik (de fyra räknesätten)

maskinskrivning

Muntlig kurs 23 dagar

avlönings-, bokförings- och förrådsärenden

personalärenden

③ Järnvägsexpeditörsutbildning

Förprovning: författningskännedom

Muntlig kurs: personal- och allmänna ärenden 19 dagar

④ IngenjörutbildningIntroduktion:Information-org, ekonomi,
utveckling m m

1 vecka

1 vecka

1 vecka

1 vecka

Studiebesök SJ anläggning-Norr

1 vecka

1 vecka

1 vecka

1 vecka

Studiebesök SJ anläggning-Söder

1 vecka

1 vecka

1 vecka

1 vecka

Fackkurs:

Teoretisk utb på central nivå

31 d

-

-

-

Teoretisk och praktisk utb vid
SJ-skolan i Ängelholm

-

52 d

19 d

19 d

Praktisk utb på central nivå

-

13 d

5 d

5 d

Praktisk utb på regional nivå

20 d

32 d

11 d

43 d

Praktisk utb på lokal nivå

68-81 d

38 d

71 d

23 d

Praktisk utb labstudier LME

-

-

-

10 d

Praktisk och teoretisk utb
på regional nivå

15 d

-

-

-

Teoretisk utb vid SJ-skolan
i Ängelholm

-

7 d

27 d

5 d

Allmän kurs (Internatform):

ca 20 d

ca 20 d

ca 20 d

ca 20 d

Administration

Organisation

Arbetsledning

Ekonomi

⑤ Viss teknisk kompetens (bedöms från fall till fall)

⑥ Banförmansutbildning

Situationsprov och intervju

Förprovning: svenska (rapportskrivning)

matematik (de fyra räknesätten)

vissa författningar

Korrespondenskurs i matematik: ekvationslära, geometri (10 brev)

8 månader

järnvägsämnen (18 brev)

12 månader

Muntlig kurs

1 månad

järnvägsämnen

praktiska mätningsövningar

arbetsledning

Praktisk utbildning: enligt särskild plan

7 månader

⑦ Banmästarutbildning

Självstudier: repetition av i banförmanskursen ingående ämnen 3 månader

Muntlig kurs 4 månader

matematik (30 tim)

tillämpad naturlära

husbyggnaders uppförande och underhåll

vatten-, värme-, ventilations- och sanitets-
anläggningar

arbetsledning och arbetsorganisation (65 tim)

järnvägsämnen

⑧ Yrkesutbildning (snickare, smed, svetsare etc)

⑨ Aspirantutbildning - elektro

Förprovning av sökande med yrkes- eller verkstadsskola:

svenska (rättskrivning)

yrkesräkning

hållfasthetslära

elektroteknik

Förprovning av övriga sökande:

svenska (rättskrivning)

matematik (de fyra räknesätten)

Muntlig kurs

169 dagar

allmänt (48 dagar, som ej genomgås av elev
med yrkes- eller verkstadsskola)

kontaktledning

driftcentraler

⑩ Reparatörsutbildning - elektro

Muntlig kurs

90 dagar

kontaktledning

elinstallationer

driftcentraler - underhåll

⑪ Ledningsmästarutbildning

Situationsprov och intervju

Förprovning: svenska (rapportskrivning)

vissa författningar

Korrespondenskurs

1 år

yrkesräkning (8 brev)

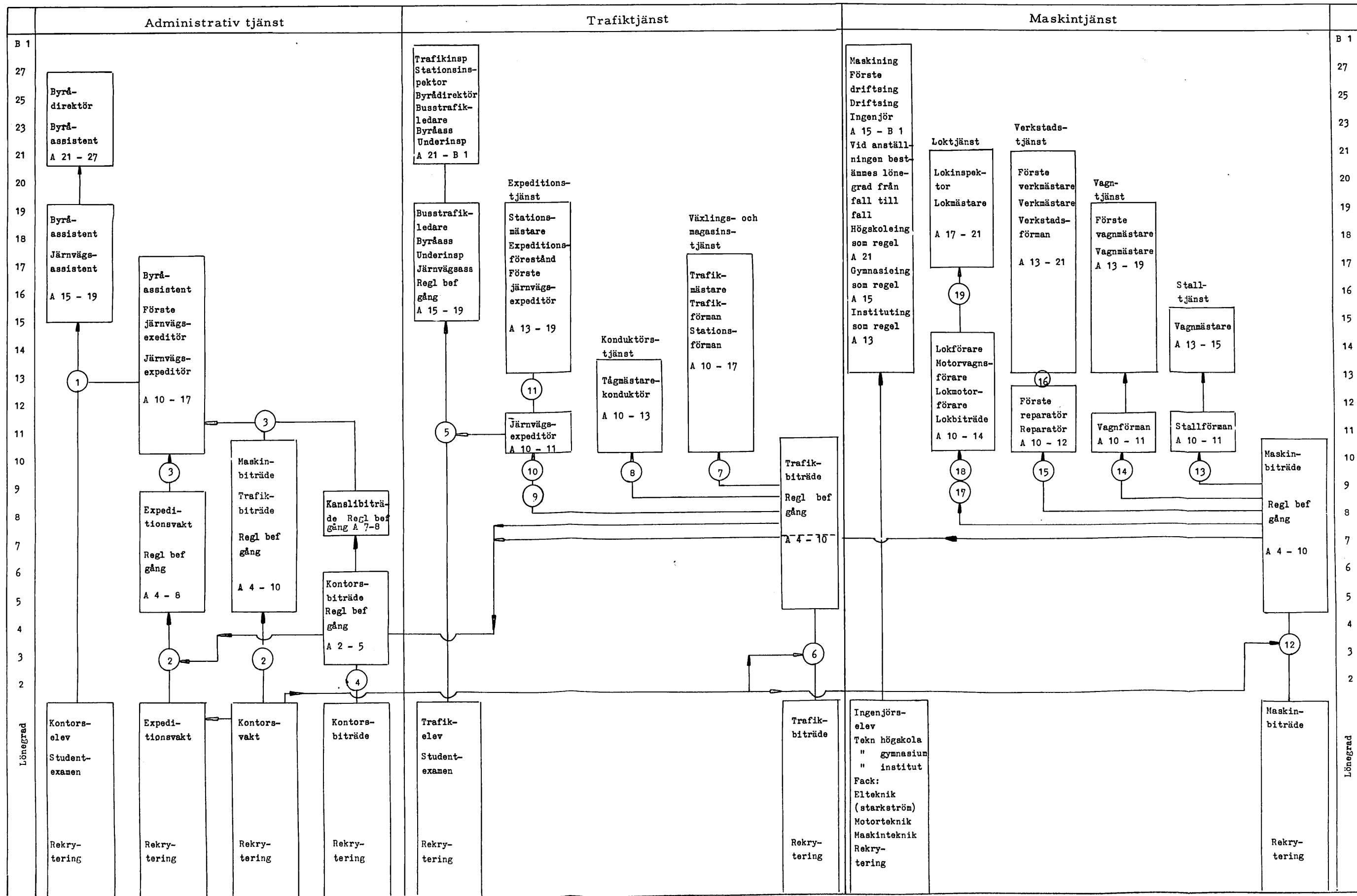
maskinelement, materiallära (10 brev)

grundläggande elektricitetslära (11 brev)

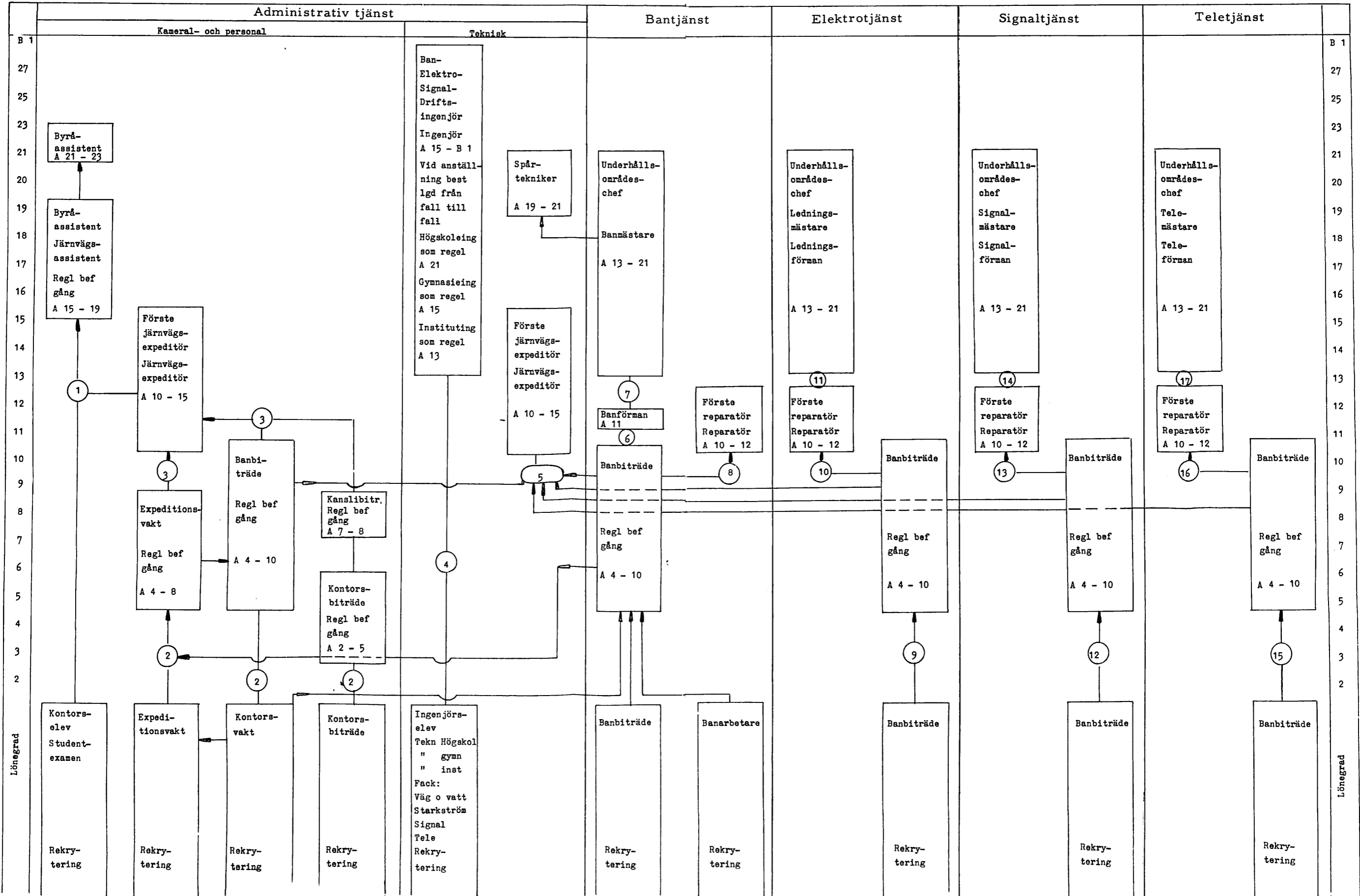
- Muntlig kurs 127 dagar
 matematik, fysik, elektroteknik
 expeditionstjänst
 arbetsledning, ekonomi m m (86 tim)
 driftcentraler, elinstallationer
 kontaktledningar
- ⑫ Aspirantutbildning - signal
 Förprovning av sökande med yrkes- eller verkstadsskola:
 svenska (rättskrivning)
 yrkesräkning
 hållfasthetslära, elektroteknik
 Förprovning av övriga sökande:
 svenska (rättskrivning)
 matematik (de fyra räknesätten)
- Muntlig kurs 215 dagar
 allmänt (78 dagar, som ej genomgås av elev
 med yrkes- eller verkstadsskola)
 mekaniska ställverk
 elektriska ställverk
 vägskyddsanläggningar
- ⑬ Reparatörsutbildning - signal
 Muntlig kurs 79 dagar
 allmänt
 mekaniska ställverk
 elektriska ställverk
 linje- och fjärrblockering
 vägskyddsanläggningar
- ⑭ Signalmästarutbildning
 Psykologiska lämplighetsprov
 Förprovning: svenska (rapportskrivning)
 signalteknik
- Korrespondenskurs 1 år
 yrkesräkning (17 brev)
 maskinelement, materiallära (9 brev)
 grundläggande ellära (13 brev)
- Muntlig kurs 82 dagar
 matematik, elektroteknik, elinstallationer
 expeditionstjänst
 arbetsledning, ekonomi m m (86 tim)
 signalteknik

- ⑮ Aspirantutbildning - tele
- Förprovning av sökande med yrkes- eller verkstadsskola:
 svenska (rättskrivning)
 yrkesräkning
 hållfasthetslära, elektroteknik
- Förprovning av övriga sökande:
 svenska (rättskrivning)
 matematik (de fyra räknesätten)
- Muntlig kurs 172 dagar
- allmänt (39 dagar, som ej genomgås av elev
 med yrkes- eller verkstadsskola)
 transmissionsteknik, stationsteknik
 telesignalteknik, radioteknik
 fjärrskriftteknik
- ⑯ Reparatörsutbildning - tele 160 dagar
- Muntlig kurs
- transmissionsteknik, stationsteknik
 telesignalteknik, radioteknik
 fjärrskriftteknik
- ⑰ Telemästarutbildning
- utbildningsplaner under utarbetande

KARRIÄRVÄGAR VID DRIFTAVDELNINGEN



KARRIÄRVÄGAR VID BANAVDELNINGEN



Förteckning över tjänstemän i SJ centralförvaltning som bidragit med underlag till promemorian.

Avd 2. Verksamheten och dess anpassning till förändringarna i situationen

byrådirektör	B Nyhlén,	driftavd, allmänna sektionen
förste byråsekreterare	Å Mattson,	" , drifttjänstsektionen
" "	T Tolö,	" , trafikplaneringssektionen
avdelningsdirektör	S Thylén,	banavd, underhålls- och byggsektionen
" "	G Storm,	" , " " "
överingenjör	H Salomonsson,	maskinavd, verkstadssektionen
byrådirektör	Å Rydberg,	ekonomiavd, materialsektionen
förste byråsekreterare	S Andersson,	" , service
avdelningsdirektör	H Rosengren,	administrativa avd, utbildningskontoret

" 3. Några externa strukturpåverkande faktorer

avdelningsdirektör	O Hölcke,	driftavd, trafikplaneringssektionen
förste byråsekreterare	H Nilsson,	kommersiella avd, utvecklingssektionen

" 4. Utvecklingen av SJ ekonomi och investeringar

avdelningsdirektör	J Svensson,	ekonomiavd, finans- och budgetsektionen
--------------------	-------------	---

" 5. Arbetskraften

byrådirektör	Å Torkelstam,	administrativa avd, rekryteringskontoret
byråsekreterare	A Littke,	" " "
förste byråsekreterare	Th Andréasson,	" " utbildningskontoret
" "	B Rohlin,	" " hälso- och personalvårdskontoret
byrådirektör	G Nordquist,	" " löne- och avtalssektionen
" "	G Bramlind,	" " organisationssektionen

" 6. Framtidsbedömning

tekniske direktören	Å Karsberg,	utvecklingsavd
---------------------	-------------	----------------

Byråassistent H Strand, administrativa avd, rekryteringskontoret, har varit behjälplig med sifferkontroll och textmässig lay out.