

Här är det lilla färjeläget i Göteborg med SJ-pråmarna förtöjda. (Foto Olafson.)

SJ har rederirörelse i Göteborg Ärvtde smalspårspramar av VGJ

När SJ övertog de smalspåriga västgötabanorna fick vi även en mindre rederirörelse i Göteborg. För att undvika omlastning från smal- till normalspåriga vagnar av exportgods till båtar i Göteborgs hamn, som endast är utrustad med normalspår, utom beträffande en mindre del vid Gullbergskajen, anordnade VGJ på sin tid transport med smalspårsförsedda pramar inom hamnen.

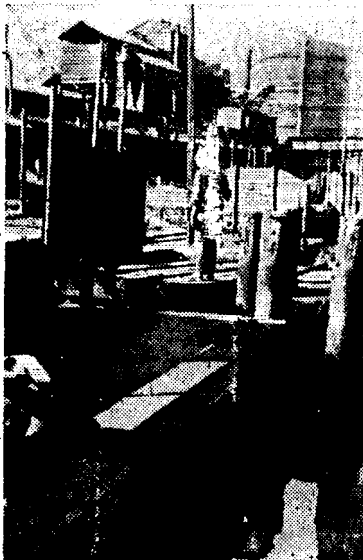
Dessa pramar bogseras till fartygen av en entreprenör och vagnarna lossas i regel på fartygens utsida. Mottagaren får för denna service betala en mindre avgift per vagn till SJ.

För närvarande äger SJ åtta pramar och ett litet färjeläge med plats för två pramar. Varje präm kan transportera 2-3 vagnar, beroende på deras längd. Påsättning och avtagning av vagnar ombesörjes vid färjeläget av den lokomotor, som användes för växling på smalspårsområdet inom Göteborgs östra hamn.

Det är företrädesvis trävaror och papper, som transporteras på detta sätt. I mindre utsträckning sker dock även lastning av vagnar på pramarerna för att avsändas på normalspårsnettet. Påsättningen av vagnar på pramarerna sker efter mottagarens beställning vid vagnexpeditionen vid Göteborg N.

Denna smalspårstrafik via Göteborg har minskat betydligt under senare tid på grund av rationalisering och överföring till normalspårstrafik.

spåriga till normalspåriga vagnar, som på normalspårslinjen transporteras upplastade på överföringsvagnar.



Så angörs färjeläget och strax efteråt drar en lokomotor vagnarna från prämerna.

Bostadsbyten

För notiserna svarar distriktens bostadsbyråer. Sänd förslag och vänd er med förfrågningar dit. Notiser kan ej sändas direkt till SJ-nytt. Förkortningar: F = finska, Ö = ryska, 1, 2 o. s. v. = 1 rum och kök, 2 rum och kök o. s. v., m = modern, hm = halvmodern, om = omodern, kv = kokvrå, lsk = kokskåp, hgl = hyreslägenhet, ins = insatslägenhet. Första siffran i notisnumren betecknar det område som lämnat notisen.

Särskild spalt för bostadsbyten

Från och med detta nummer kommer SJ-nytt under en särskild rubrik. De hov av en sådan spalt för att kunna lösa stadsproblem för SJ-anställda.

- F: Stockholm, 1, m, hgl
- Ö: Hålsingsborg, 2-3 m, äv. ins (31)
- F: Gävle, 1, m, ins
- Ö: Malmö, 1-2, m, äv. ins (32)
- F: Örebro, 1, m, hgl
- Ö: Malmö, 1, m, äv. ins (33)
- F: Umeå, 3, m, ins
- Ö: Sthlm, 2-3, m (51)
- F: Luleå, 3, m, hgl
- Ö: Sthlm, 3-4, m (52)
- F: Stockholm, 1, m, hgl
- Ö: Hålsingsborg, 2-3, m, äv. ins (34)
- F: Örebro, 1, m, hgl

SJ har rederirörelse i Ärvede smalspårspråm

När SJ övertog de smalspåriga västgötabanorna fick vi även en mindre rederirörelse i Göteborg. För att undvika omlastning från smal- till normalspåriga vagnar av exportgods till båtar i Göteborgs hamn, som endast är utrustad med normalspår, utom beträffande en mindre del vid Gullbergskajen, anordnade VGJ på sin tid transport med smalspårsförsedda pråmar inom hamnen.

Dessa pråmar bogseras till fartygen av en entreprenör och vagnarna lossas i regel på fartygens utsida. Mottagaren får för denna service betala en mindre avgift per vagn till SJ.

För närvarande äger SJ åtta pråmar och ett litet färjeläge med plats för två pråmar. Varje pråm kan transportera 2—3 vagnar, beroende på deras längd. Påsättning och avtagning av vagnar ombesörjes vid färjeläget av den lokomotor, som användes för växling på smalspårsområdet inom Göteborgs östra.

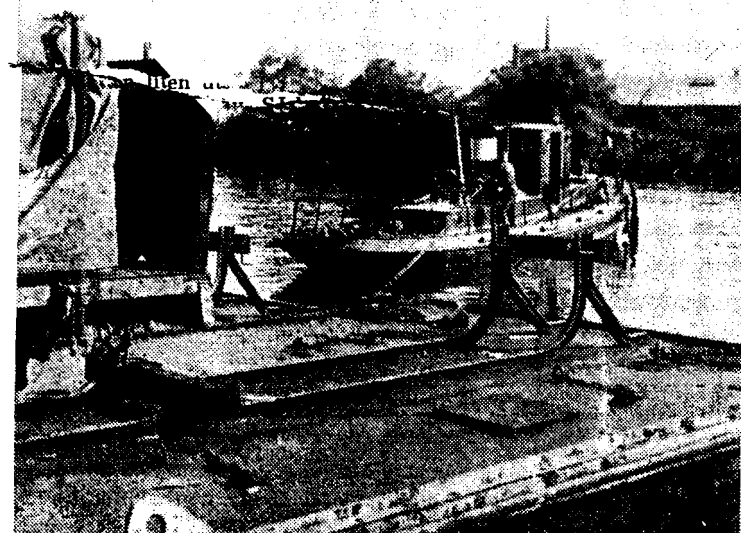
Det är företrädesvis trävaror och papper, som transporteras på detta sätt. I mindre utsträckning sker dock även lastning av vagnar på pråmarna för att avsändas på smalspårsnätet. Påsättningen av vagnar på pråmarna sker efter mottagarens beställning vid vagnexpeditionen vid Göteborg N.

Denna smalspårstrafik via Göteborg har minskat betydligt under senare tid på grund av rationalisering och överföring av trafik från smal-

spåriga till normalspåriga vagnar, som på smalspårslinjen transporteras upplastade på överföringsvagnar.



Så angörs färjeläget och strax efteråt drar en lokomotor vagnarna från pråmen.
(Foto Olofsson.)



Mest trävaror fraktas över. Övan en av bogserarna klar för avgång. (Foto Olofsson.)