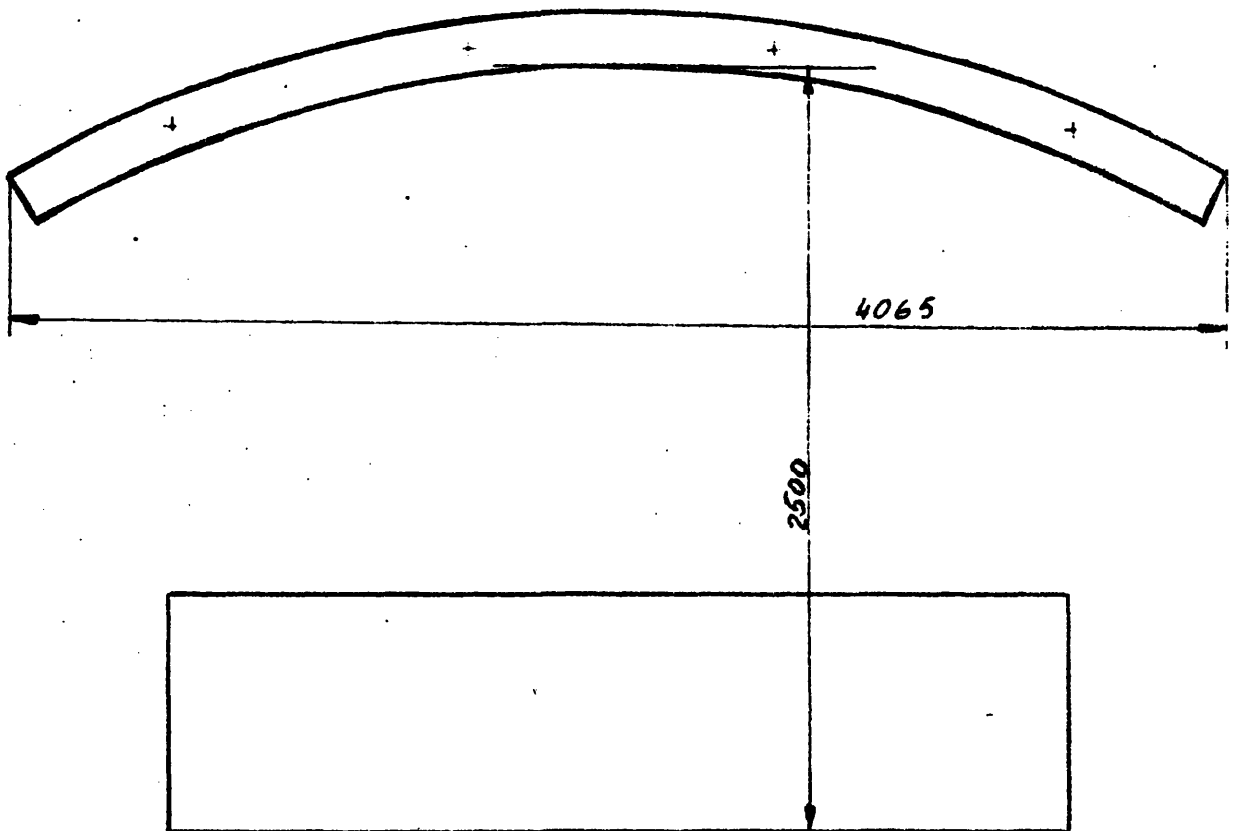


1	Fränkiljare
2	"
3	Reserv
4	Telefonind.
5	Tot.ind. 11-38
6	Järna 26
7	Hölo 25
8	Vagnhärad 24
9	Res.
10	Tystberga 22
11	Sjösa 21
12	Nyköping C 17
13	" 16
14	Enstaberga 15
15	Jänåker 14
16	Ålberga 13
17	Krokök 12
18	Geta 11
19	Åby 32-4
20	Norrköping 31



StationsnummerLampa



Frånskiljarmanövrar, se separat lista för stationen

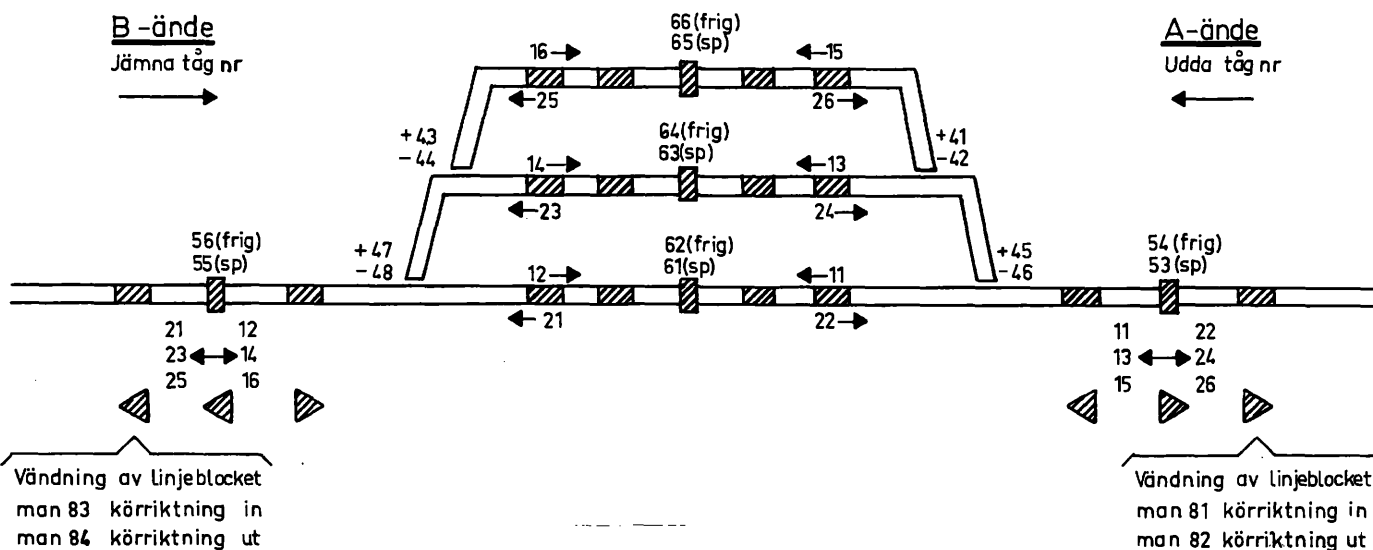
B-ände

Jämna tåg nr



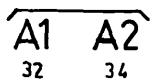
A-ände

Udda tåg nr



38

Manövrar



1 2

M

S G L  
33 31

T IB  
35 37

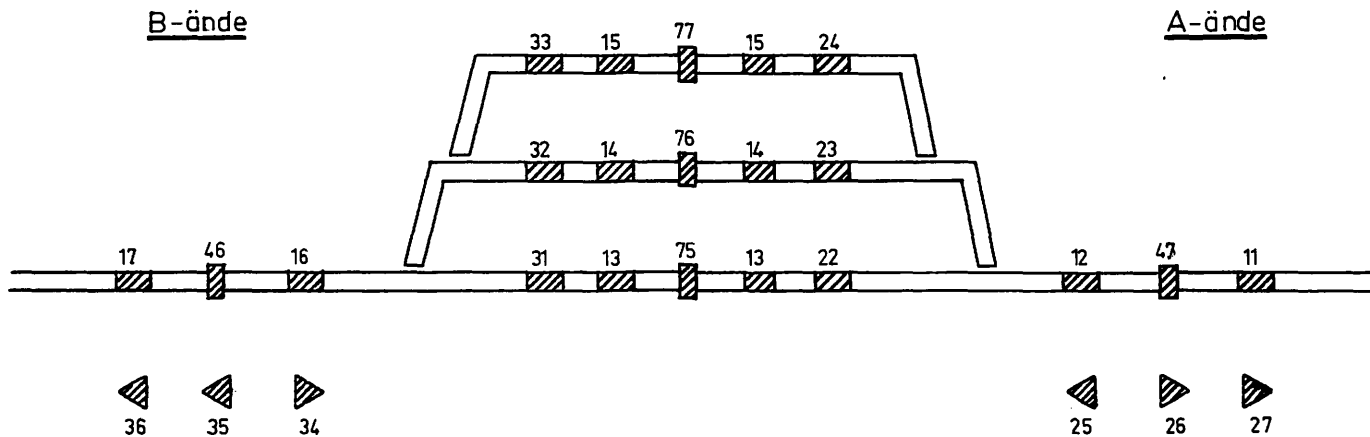


StationsnummerLampa

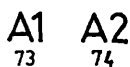
Indikeringar för frånskiljare, se separat lista för stationen

B-ände

A-ände



Indikeringar



1 2

M  
45

S G L  
41 42 43

T IB F  
37 44

11-38

UM  
V 21

1 5

1-10 11-20

HÖLÖ

25 N F  
V22 V23 R24

G25 ● G26 ● G27 ● G28 ● G29 ●  
A Z1 Z3 BL1 BL2  
R30 ● R31 ● R32 ● R33 ● R34 ●

VAGNHÄRAD 24 N F  
V35 V36 R37

G38 ● G39 ● G40 ● G41 ● G42 ●  
A Z1 Z3 BL1 BL2  
R43 ● R44 ● R45 ● R46 ● R47 ●

TYSTBERGA

22 N F  
V48 V49 R50

G51 ● G52 ● G53 ● G54 ● G55 ●  
A Z1 Z3 BL1 BL2  
R56 ● R57 ● R58 ● R59 ● R60 ●

SJÖSA

21 N F  
V31 V32 R33

G34 ● G35 ● G36 ● G37 ● G38 ●  
A Z1 Z3 BL1 BL2  
R39 ● R40 ● R41 ● R42 ● R43 ●

NYKÖPING 16 17 N F ÖA  
V14 V15 V16 R17 V18

G19 ● G20 ● G21 ● G22 ● G23 ●  
A Z1 Z3 BL1 BL2  
R24 ● R25 ● R26 ● R27 ● R28 ● R29 ●

G24 ● G25 ● G26 ● G27 ● G28 ●  
E1  
R30 ● R31 ● R32 ● R33 ● R34 ●

ENSTABERGA 15 N F  
V1 V2 R3

G4 ● G5 ● G6 ● G7 ● G8 ●  
A Z1 Z3 BL1 BL2  
R9 ● R10 ● R11 ● R12 ● R13 ●

JÖNÅKER 14 N F  
V40 V41 R42

G43 ● G44 ● G45 ● G46 ● G47 ●  
A Z1 Z3 BL1 BL2  
R48 ● R49 ● R50 ● R51 ● R52 ●

ÅLBERGA 13 N F  
V27 V28 R29

G30 ● G31 ● G32 ● G33 ● G34 ●  
A Z1 Z3 BL1 BL2  
R35 ● R36 ● R37 ● R38 ● R39 ●

608-2003

NORRKÖPING 31 N ÖA1 ÖA2ÖB1 ÖB2ÖD1 ÖD2ÖD3 ÖD4  
V1 V2 V3 V4 V5 V6 V7 V8 V9 V10

G11 G12 G13 G14 G15 G16 G17 G18 G19 G20 G21 G22 G23 G24  
BG1 Z1 Z3 Y1 Y3 X1 A1 A2 B1 B2 D1 D2 D3 D4  
R25 R26 R27 R28 R29 R30 R31 R32 R33 R34 R35 R36 R37 R38

F  
R29

G40 G41 G42 G43 G44 G45  
BL101 BL201 BL202 BL212 BL231 BL232  
R46 R47 R48 R49 R50 R51

ÅBY 34 N F  
V1 V2 R3

G4 G5 G6 G7 G8 G9 G10 G11 G12 G13 G14  
A Z1 Z3 Z7 X3 X4 X6 B Y1 Y3  
R17 R18 R19 R20 R21 R22 R23 R24 R25 R26 K K

G14 G15 G16  
BL11 BL21 BL31  
K27 K28 K29

KROKEK 12 N F  
V14 V15 R16

G17 G18 G19 G20 G21  
A Z1 Z3 BL1 BL2  
R22 R23 R24 R25 R26

GETÅ 11 N F  
V1 V2 R3

G4 G5 G6 G7 G8  
A Z1 Z3 BL1 BL2  
R9 R10 R11 R12 R13

608-2003

# TELEFONLINJER

Sitfn Drtfn

Jn-Nr

Vlg

Nk

Ssj

U  
V1

U  
V3

BF  
P5

BF  
R6

BF  
P9

B  
V2

B  
V4

TF  
R7

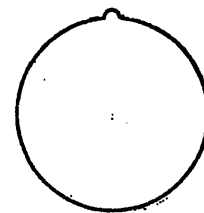
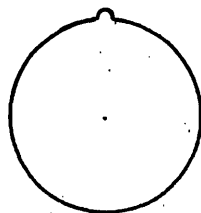
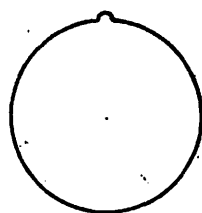
VX  
R8

# NÖDSTOPP

Ekd drc-K

Nk-Åby

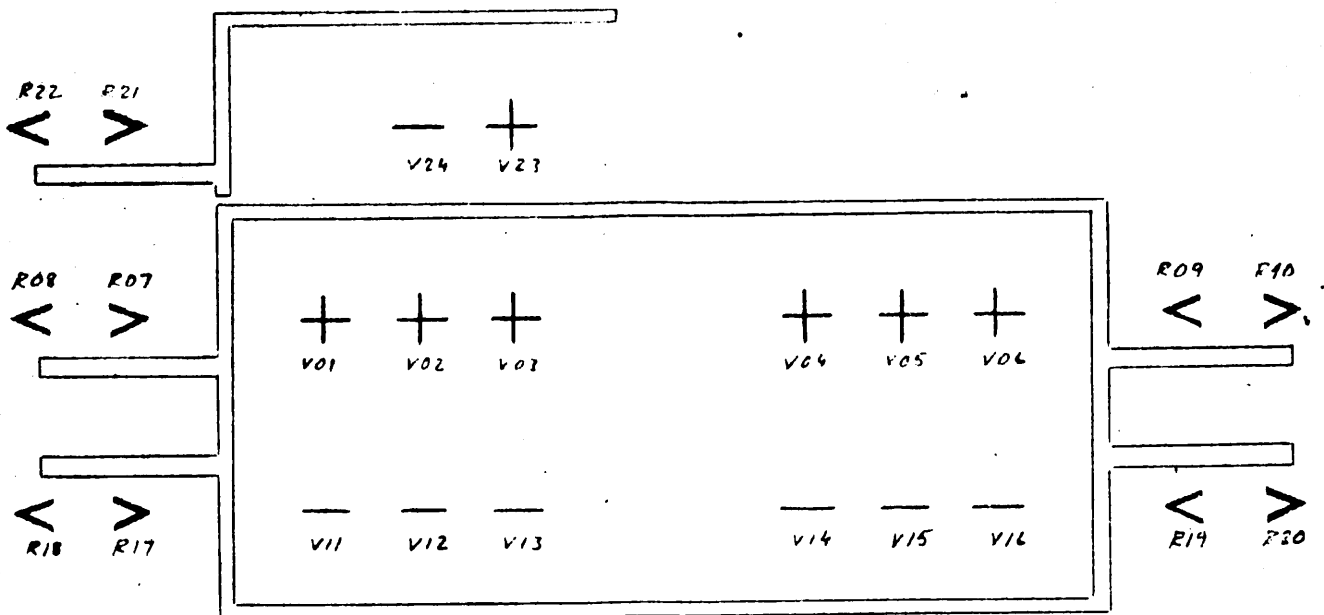
Ekd drc-My



608-2003

# TOT-TABLÅ 11-38

UT V1	11 V2	12 V3	13 V4	14 V5	15 V6	16 V7	17 V8	18 V9
	21 V10	22 V11	23 V12	24 V13	25 V14	26 V15	27 V16	28 V17
	31 V18	32 V19	33 V20	34 V21	35 V22	36 V23	37 V24	38 V25



S R31	N R32	K R33	H R34	B R35	R R36	L R37	V R38
	N R39	K R40					

1 V41	3 V42	5 V43	7 V44	9 V45	11 V46	13 V47	15 V48
2 V51	4 V52	6 V53	8 V54	10 V55	12 V56	14 V57	16 V58

608-2003

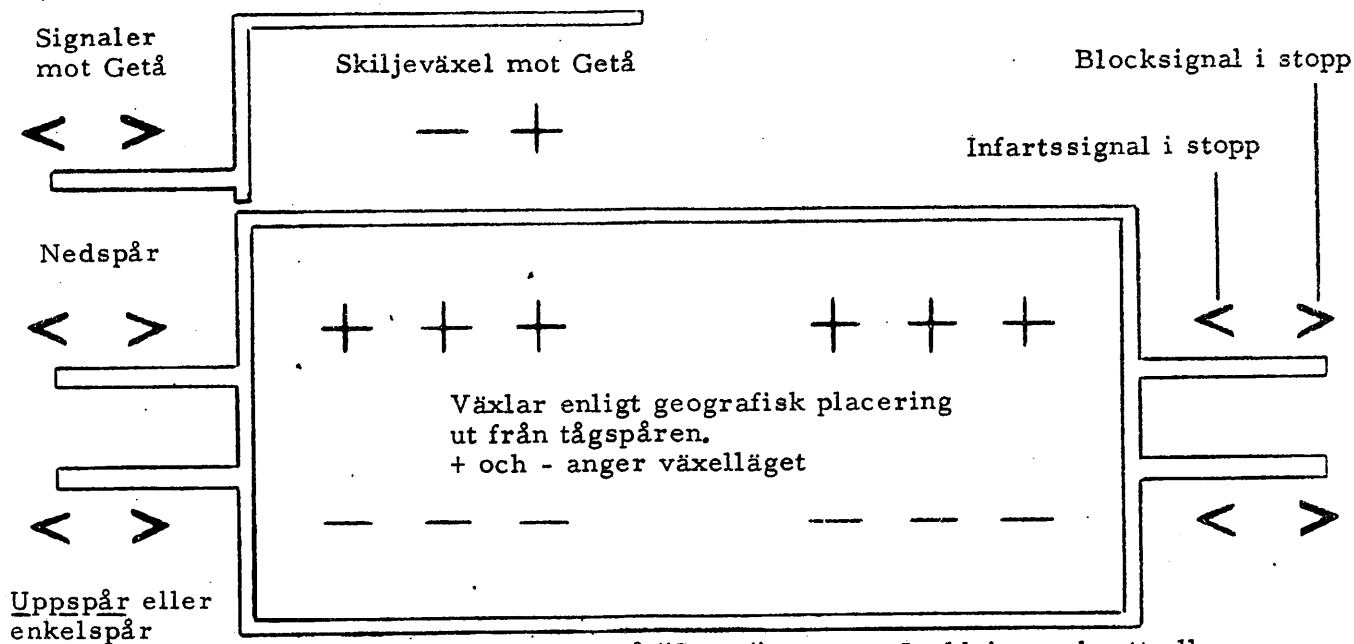
# TOT-TABLÅ 11-38

Till totalindikeringsablån  
anslutna stationer  
med stations-  
nummer

Stationsnummer som tänds upp och anger totalindikerad station.  
Samtidigt är T på motsvarande stations panel del tänd.  
OBS: Endast ett stationsnummer och T på motsvarande station  
får vara tända samtidigt

UT	11	12	13	14	15	16	17	18
	21	22	23	24	25	26	27	28
	31	32	33	34	35	36	37	38

UT = under  
totalindikering -  
totalindikering pågår



Alla signaler ställda på "Stopp"

Laddningsavbrott eller  
säkringslarm i fjb-stativ

		Nödutlösning pågår						
			Handvev för växel urtagen					Växeltunguppvärmning inkopplad
Nedspår eller enkelspår	S	N	K	H	B	R	L	V

Uppspår		N	K					Reservkraft inkopplad
		Enbart lokalt omläggbara växlar ej låsta						Väg spärrad mer än 10 minuter, eller lampa i signal fel- aktig.

Udda siffror  
anger normal-  
läge

Övervakning av skredvarningsanordningar

Jämna siffror  
anger felläge

El-avd frånskiljar-  
stativ

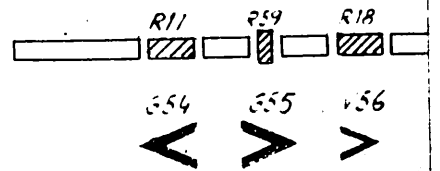
Gastub för telefonkabel

Reservkraftaggregat för strömförsörjning

Zongränsbrytarnas automatik

# JÄRNA

26  
V10



1  
V9

2  
V8

T  
V3

IB  
R2

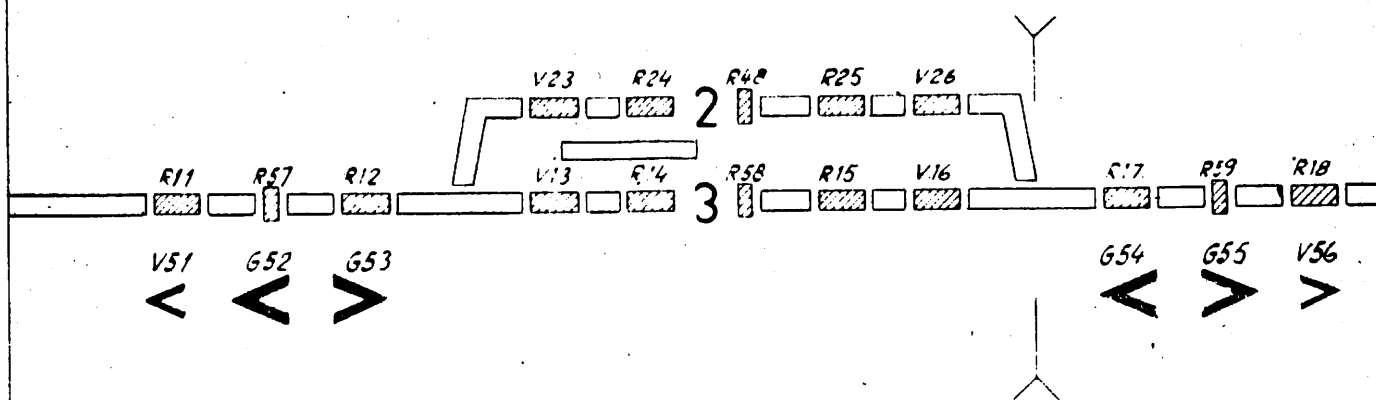
F  
R1

608-2003

~~IME 511971~~ Blad 5

# HÖLÖ

25  
V10



1  
V9

2  
V8

M  
G7

S  
V6

G  
V5

L  
V4

T  
V3

IB  
R2

F  
Z1

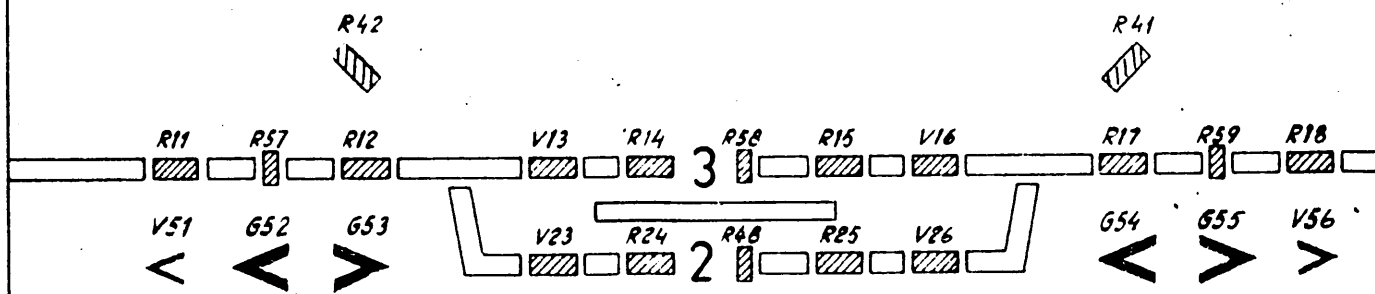
A1  
V38

A2  
V39

608-2003

~~LMB 511971~~ blad 6

# VAGNHÄRAD 24



1  
V9

2  
V8

M  
G7

S  
V6

G  
V5

L  
V4

T  
V3

IB  
R2

F  
R1

A1  
V38

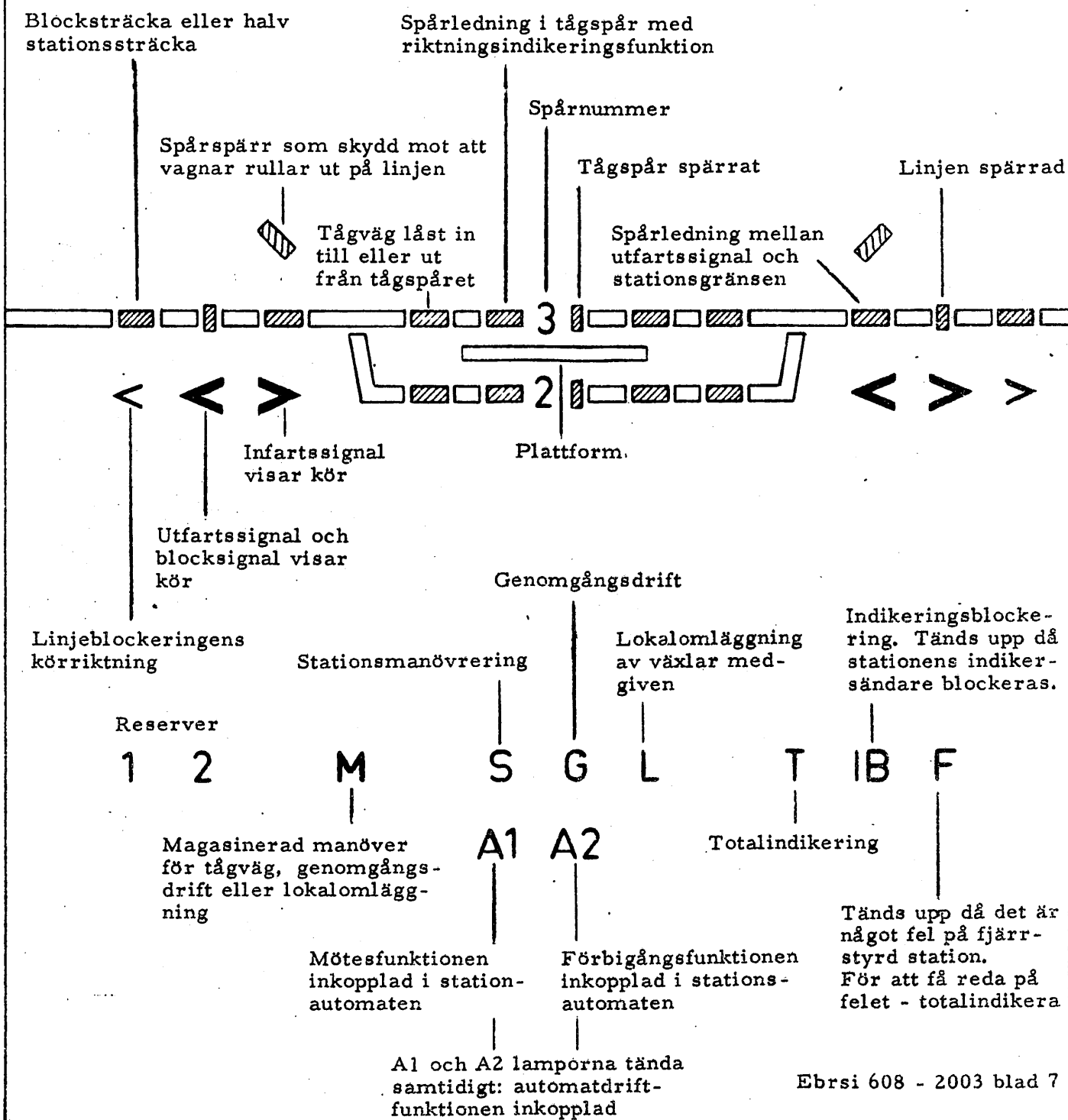
A2  
V39

608-2003

# VAGNHÄRAD ● 24

Stationsnummer

Stationslampan



630

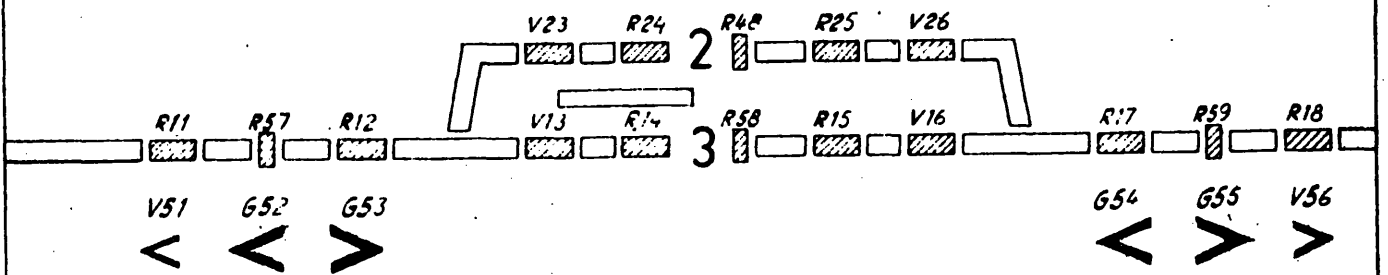
RJA

608-2003

-LMB-511971 blad. 8

# TYSTBERGA 22

V10



1  
V9

2  
V8

M  
G7

S  
V6

G  
V5

L  
V4

T  
V3

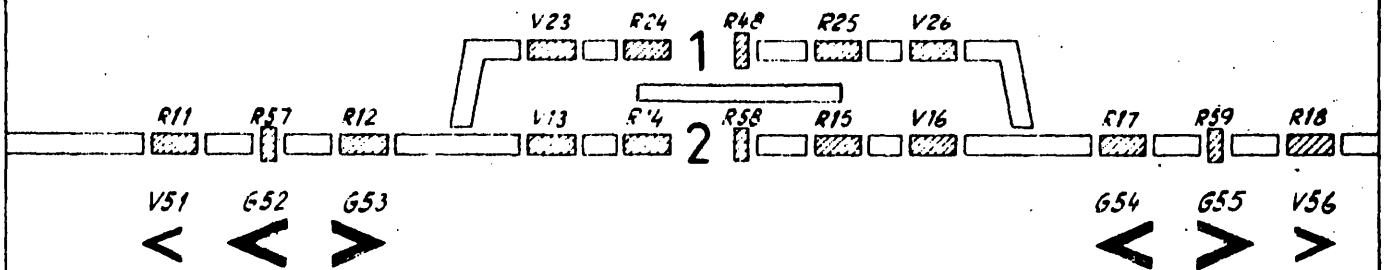
IB  
R2

F  
R1

A1  
V38

A2  
V39

608-2003



1  
V9

2  
V8

M  
G7

S  
V6

G  
V5

L  
V4

T  
V3

IB  
R2

F  
R1

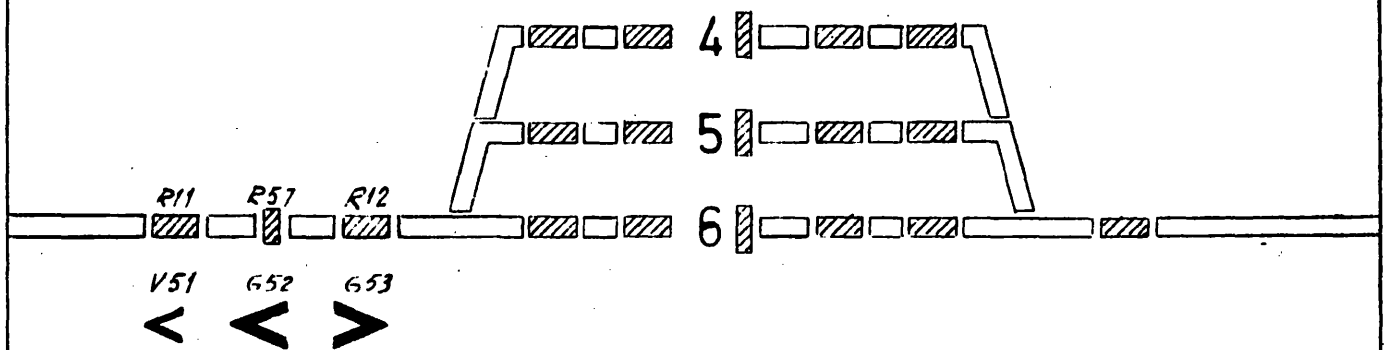
A1  
V38

A2  
V39

608-2003

# NYKÖPING C 17

V10



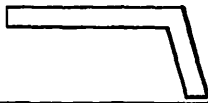
1	2	M	S	G	L	T	IB	F
V9	V8	G7	V6	V5	V4	V3	R2	R1
			A1	A2				
			V38	V39				

608-2003

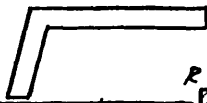
# NYKÖPING C 16

V10

G27  
R28



R17



R59



R18



< >  
G19 G21  
R20 R22

< > >  
G54 G55 V56

M  
G7

L  
V4

T  
V3

IB  
R2

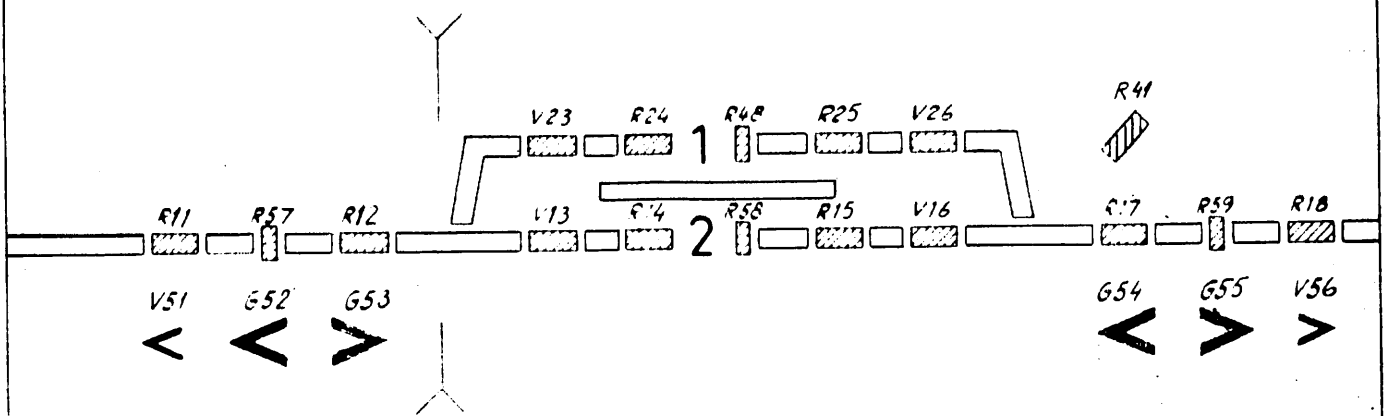
F  
R1

608-2003

~~IMB-511971~~ blad 12

# ENSTABERGA 15

V10



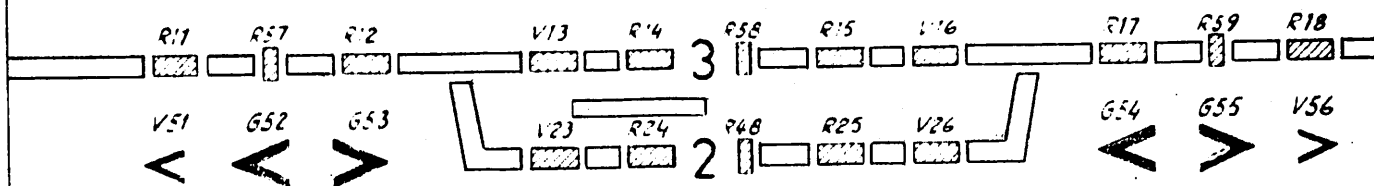
1	2	M	S	G	L	T	IB	F
V9	V8	G7	V6	V5	V4	V3	R2	R1
			A1	A2				
			V38	V39				

608-2003

# JÖNÅKER

14

V10



1  
V9

2  
V8

M  
G7

S  
V6

G  
V5

L  
V4

T  
V3

IB  
P2

F  
P1

A1  
V38

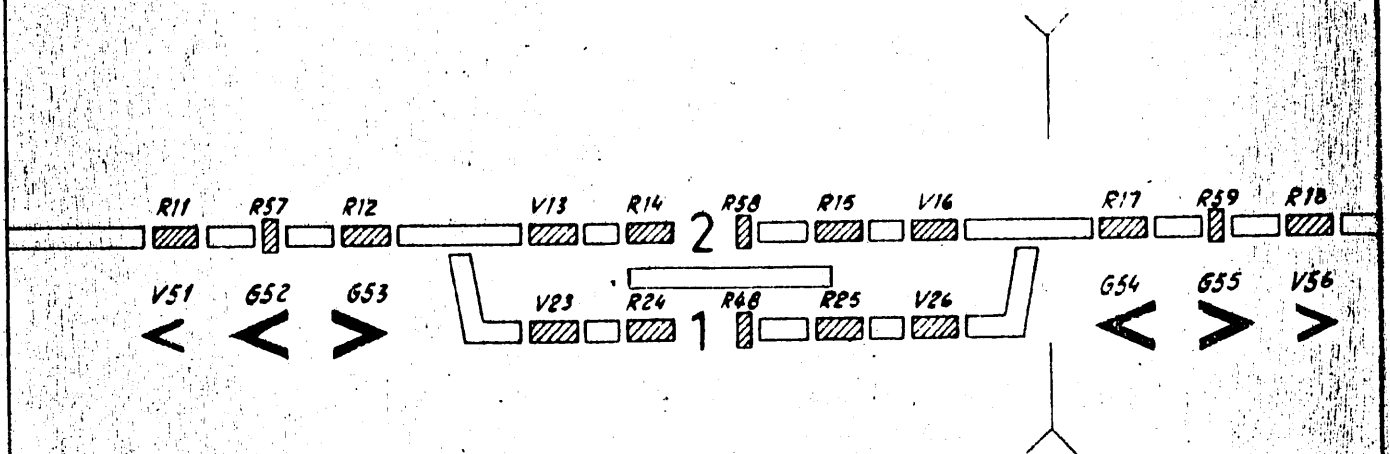
A2  
V39

608-2003

LMB-511971 blad 14

# ÅLBERGA

● 13  
V10



1  
V9

2  
V8

M  
G7

S  
V6

G  
V5

L  
V4

T  
V3

IB  
R2

F  
R1

A1  
V38

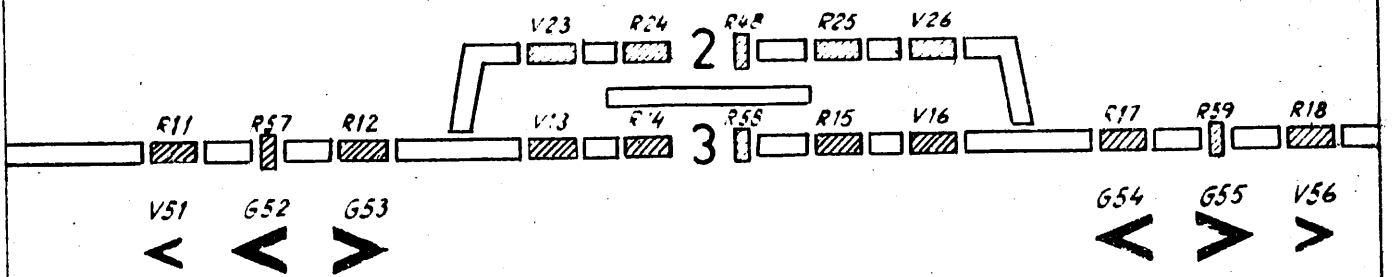
A2  
V39

608-2003

~~LME-511971~~ blad 15

# KROKEK

● 12  
V10



1  
V9

2  
V8

M  
G7

S  
V6

G  
V5

L  
V4

T  
V3

IB  
R2

F  
R1

A1  
V38

A2  
V39

608-2003

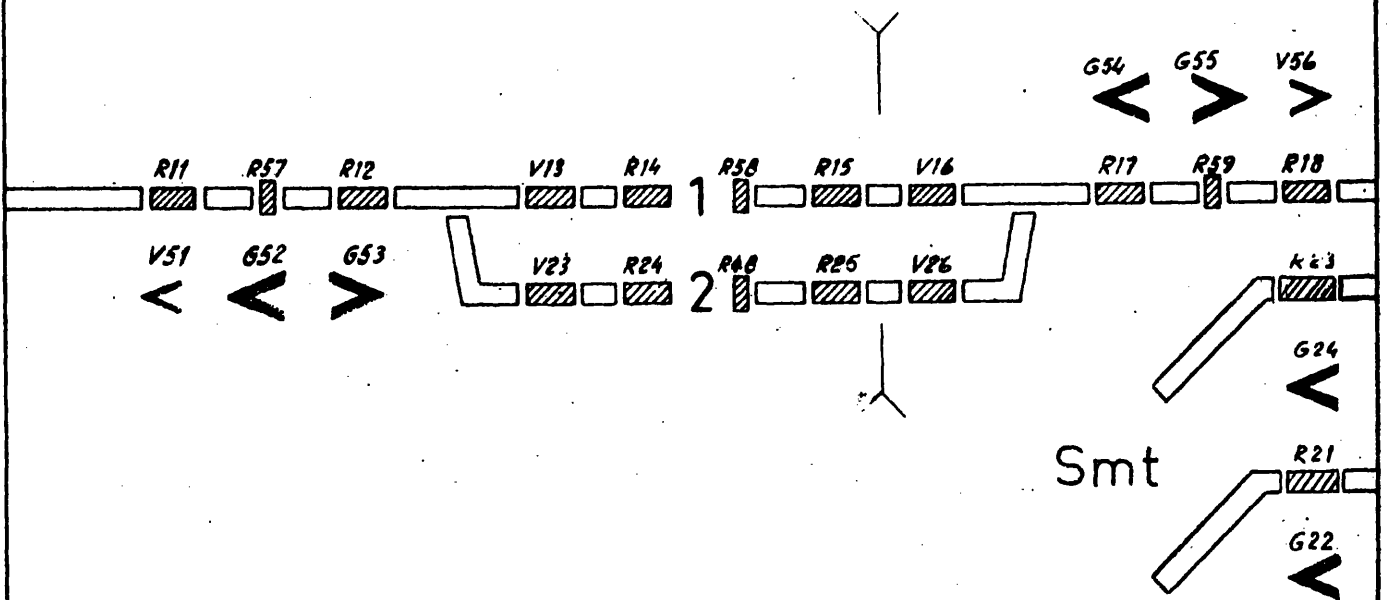
# GETÅ

V10

11

SKRED

R31  
R32



1  
V9

2  
V8

M  
G7

S  
V6

G  
V5

L  
V4

T  
V3


IB  
R2

F  
R1


A1  
V38

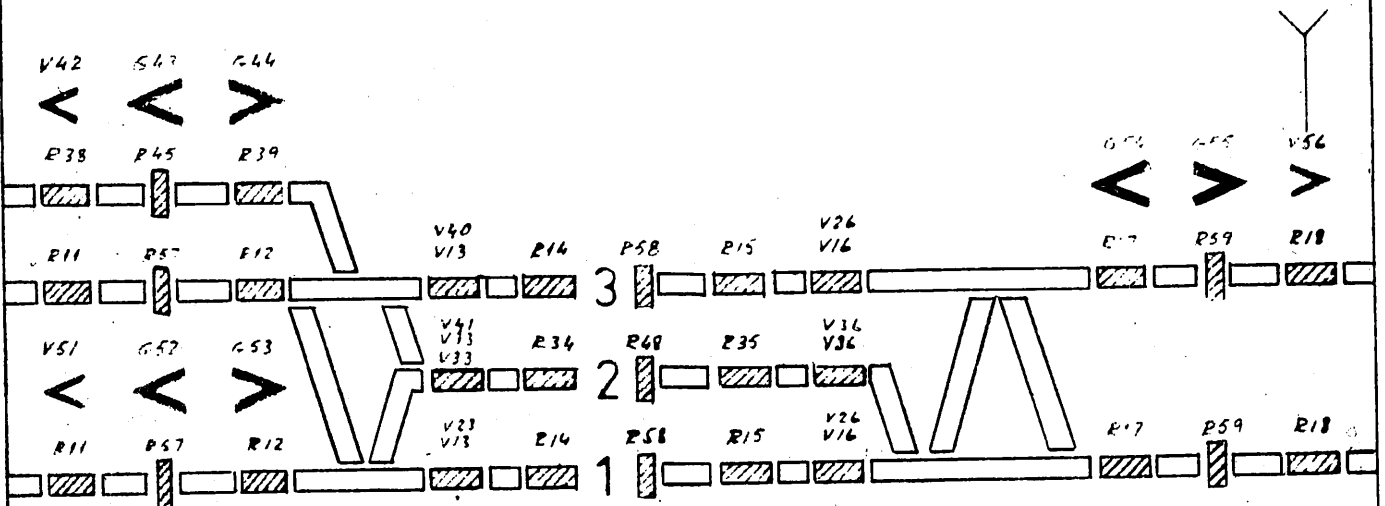
A2  
V39

608-2003

34   
V37

 33  
V10  
ÅBY

 32  
V10



1  
V9

2  
V8

M  
G7

S  
V6

G  
V5

L  
V4

T  
V3

IB  
R2  
IB  
R27  
IB  
R28

F  
R1

608-2003

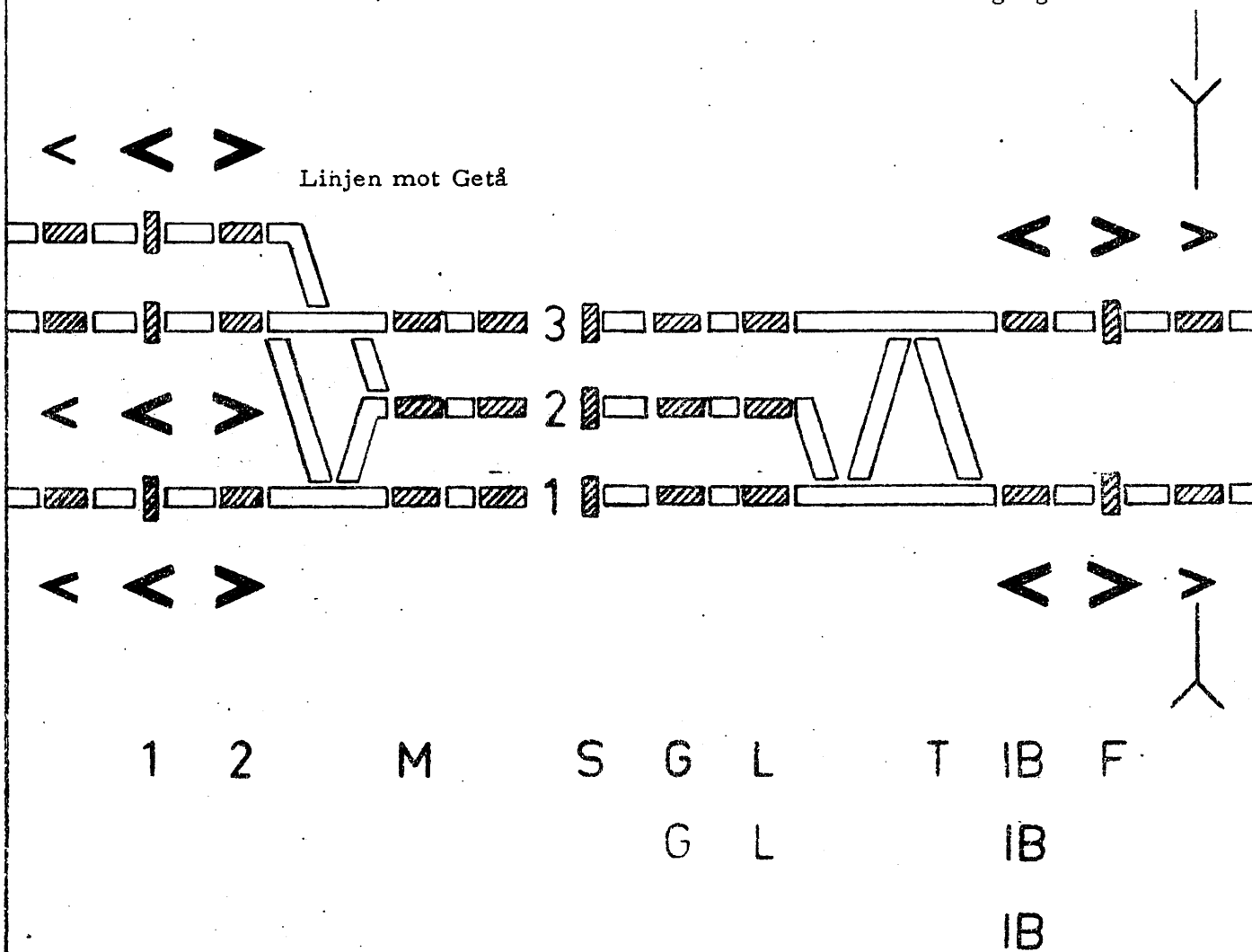
IMB 511971 blad 18

34

33  
ÅBY

32

Markering av vägskyddsanläggning som påverkas av ställd tågväg



# NORRKÖPING C 31

157

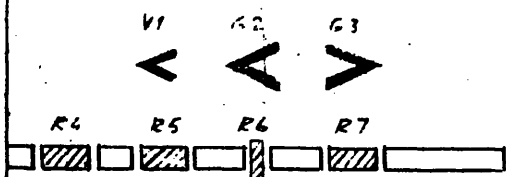
UI	11	12	13	14	15	16	17	18
V31	V32	V33	V34	V35	V36	V37	V38	V39
21	22	23	24	25	26	27	28	
V40	V41	V42	V43	V44	V45	V46	V47	
31	32	33	34	35	36	37	38	
V48	V49	V50	V51	V52	V53	V54	V55	

11-38

UM  
V56

3 5

1-10 11-20



1 2  
V18 V17

T IB F  
V16 R58 R15

608-2003