

SIGNALBOLAGET - STOCKHOLM

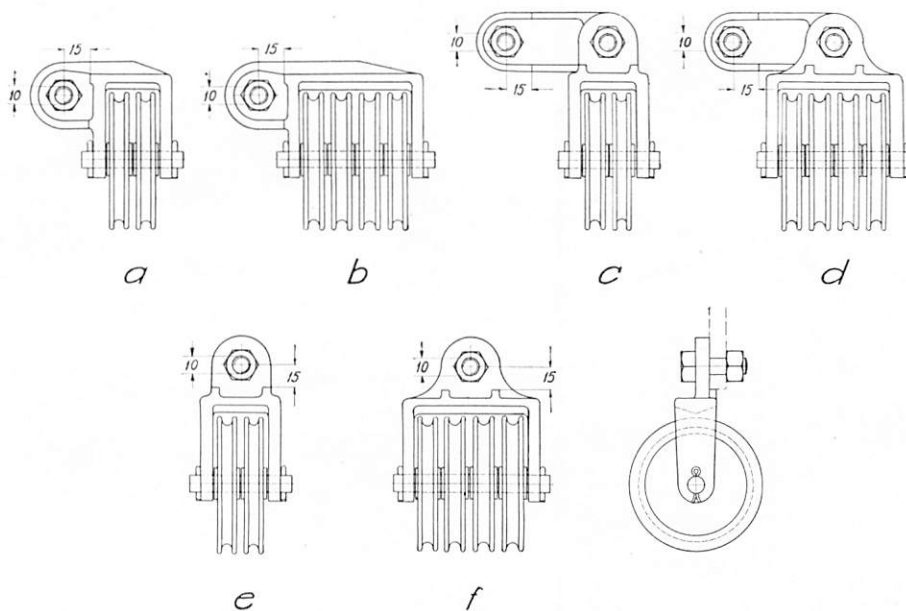
Mekanisk och elektrisk signalmaterieil för järnvägar från

A.-B. VÄXLAR OCH SIGNALER (AVOS) - - - ALLM. TELEFON-A.-B. L. M. ERICSSON
ÖREBRO STOCKHOLM

II a₁

(Oktober 1922).

LEDNINGSTRISSOR.



- Litt. a. För 1 dubbelledning } i raklinje över marken till ledningsstolpar mod. I—IV*
» b. » 2 dubbelledningar } och i raklinje under marken till ledningsstolpe mod. VII.
- » c. » 1 dubbelledning } i kurva över eller under marken.
» d. » 2 dubbelledningar }
- » e. » 1 dubbelledning } i raklinje över marken till ledningsstolpar mod. V och
» f. » 2 dubbelledningar } VI samt i raklinje under marken till ledningsstolpar
mod. VIII och IX.

Ledningstrissornas hjul hava 80 mm. diameter. Spåren i hjulen äro svarvade. Axlarna äro av stål.

Ledningstrissorna levereras grundstrukna med god oljefärg.

* Ledningsstolpar angivas å blad II b₁.