

# SIGNALBOLAGET - STOCKHOLM

Mekanisk och elektrisk signalmateriell för järnvägar från  
A.-B. VÄXLAR OCH SIGNALER (AVOS) - - - ALLM. TELEFON-A.-B. L. M. ERICSSON  
ÖREBRO STOCKHOLM

---

I c 1  
(Oktober 1922).

## STÄLLBOCKAR.



Bild 1. Dubbel ställbock.

Ställbock förses med en eller två vevar — enkel resp. dubbel ställbock — i regel avsedda för signalmanövrering. Stativet utgöres av kraftiga U-järn. Å stativets nedre del anordnade vinkelhjul äro försedda med plåtskyddslåda.

Varje vev har en skylt samt en visare för angivande av vevrörelsen. Dylig vev kan allt efter behov omläggas från normalläge ett helt varv åt höger eller åt vänster.

Därest till dubbel ställbock anslutna huvudsignaler icke skola kunna ställas till kör samtidigt, förses ställbocken med en låsregel (1 å bild 1), som i sitt medelläge fastläser båda vevarna i normallägen. Skjutes låsregeln åt höger resp. vänster, frigöres vänstra resp. högra veven, under det att den icke frigjorda veven fortfarande är låst i normalläge.

Vid förfrågan angives »fall» enligt någon av skisserna å bild 2.

Ställbock kan även förses med kontrollås — se bilder 3 och 4.

Ställbockarna levereras med fundamenten tjärstrukna och i övrigt grundstrukna med god oljefärg.

# SIGNALBOLAGET - STOCKHOLM

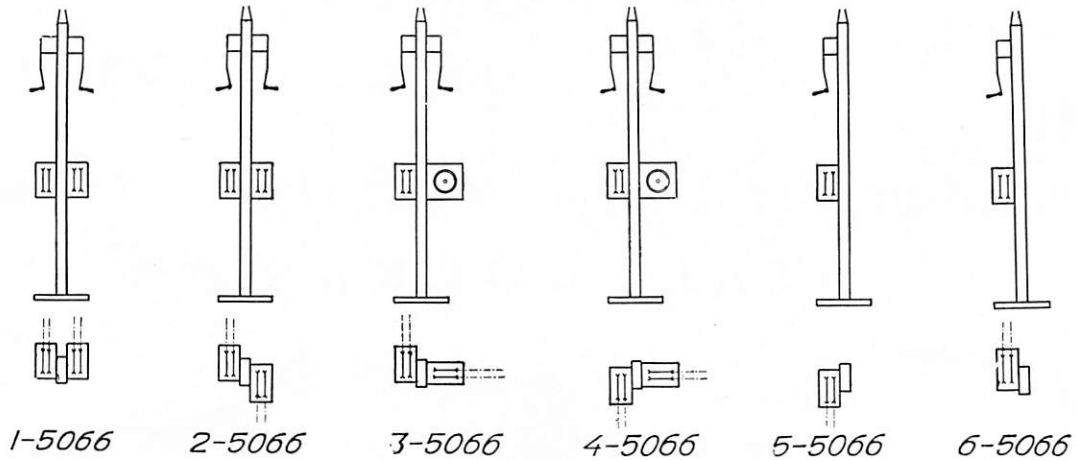


Bild 2.

Fallen 1 till 4-5066 avse dubbel ställbock.  
 » 5 och 6-5066 » enkel »

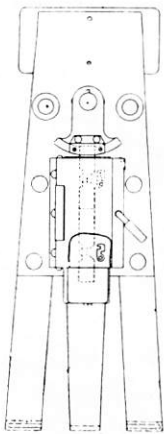


Bild 3.

Enkel ställbock, övre delen, med kontrollås.

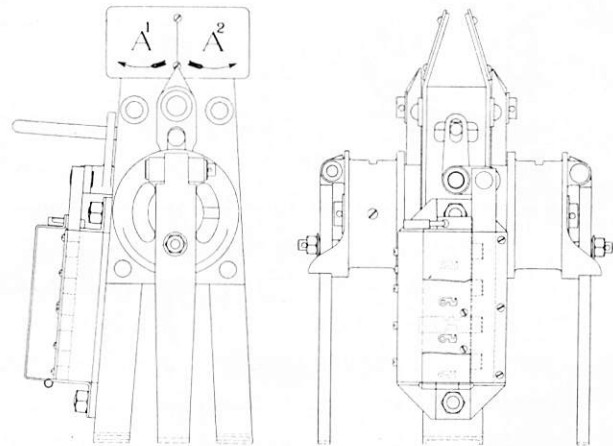


Bild 4.

Dubbel ställbock, övre delen, med kontrollås.