

SIGNALBOLAGET - STOCKHOLM

Mekanisk och elektrisk signalmaterieell för järnvägar från
A.-B. VÄXLAR OCH SIGNALER (AVOS) - - - ALLM. TELEFON-A.-B. L. M. ERICSSON
ÖREBRO STOCKHOLM

VIII a₁
(Mars 1923).

SPÅRSPÄRR.

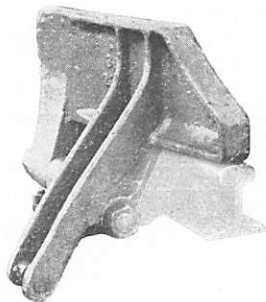


Bild 1. Enkel spårspärr, vänster urspärning.

Spårspärr med tillhörande lager tillverkas av ståljutgods och utföres såsom stopp- och urspärningssko i två storlekar beroende på rälsvikten, nämligen typ I för 30 kg. räl och däröver samt typ II för räl av lättare modell.

Spårspärr anordnas för central eller lokal omläggning och kan förreglas med förreglingshjul eller elektr. förreglingsanordning eller ock låsas medelst kontrollås. Spårspärr kan förbindas med spårspärrlykta, vilken då anordnas å särskilt stativ.

Vid förfrågan uppgives följande:

- 1) Rälsvikt och spårvidd.
- 2) Huruvida förbindelsejärn b, bilder 3 och 4, önskas medlevererade.
- 3) Huruvida spårspärren skall vara enkel eller dubbel.
- 4) Avståndet a, bild 4, mellan rälerne för dubbel spårspärr, då detta avstånd är större än 530 mm.
- 5) Urspärningsriktning (höger eller vänster).

Oru

SIGNALBOLAGET - STOCKHOLM

6) Beträffande lokalt omställbar spårspärr med eller utan kontrollås, läge av omställningshävarm enl. någon av skisserna I—IV, bild 2.

7) Beträffande centralt omläggbar spårspärr och spårspärr med förreglingshjul, läge av omläggningsinrättning resp. förreglingshjul i anslutning till vad härom anmärkts å resp. katalogblad rörande mekanisk växel- och spårspärromläggningsinrättning samt förreglingshjul.

8) Huruvida spårspärrlykta skall anordnas och, om så är fallet, å vilken sida om spårspärren, densamma skall uppsättas.

Vid beställning insändes ritning å rälsprofil.

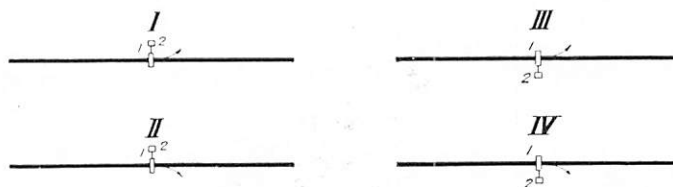


Bild 2.

För angivande av omställningshävarmens (2) placering i förhållande till spårspärr (1).

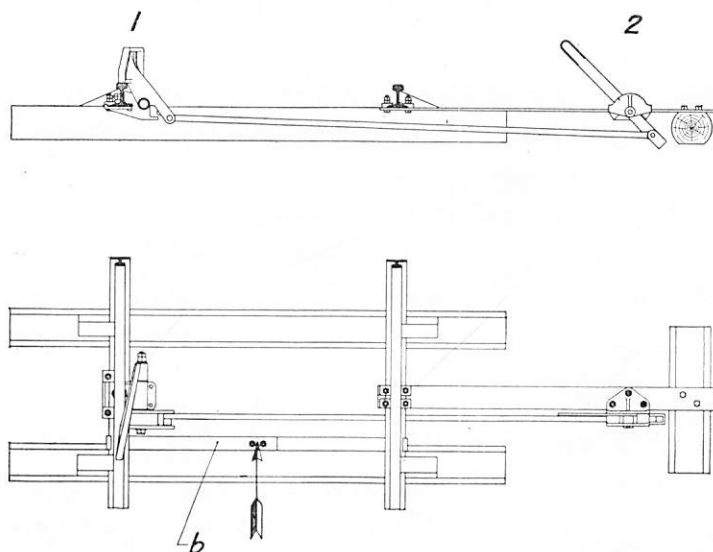


Bild 3.

Lokalt omläggbar enkel spårspärr, höger urspärning.

SIGNALBOLAGET - STOCKHOLM

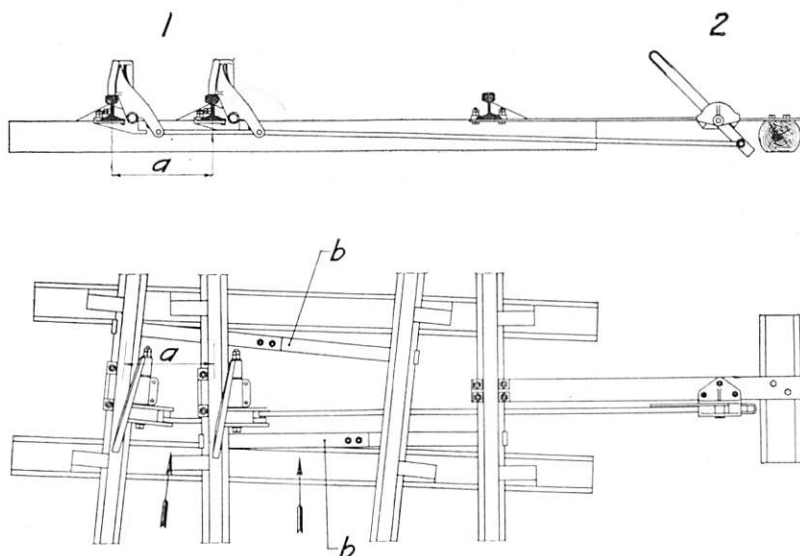


Bild. 4.

Lokalt omläggbar dubbel spårspärr. a min. = 530 mm.

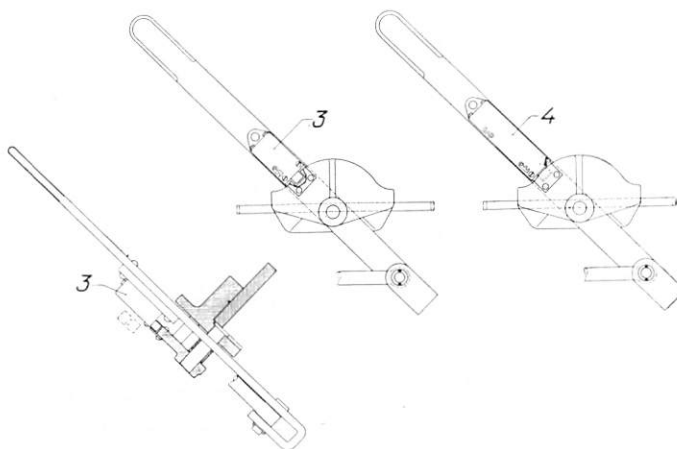


Bild 5.

Kontrollås å omställningshävarm till spårspärr. 3 = enkelt, 4 = dubbelt kontrollås.

Materiellen levereras grundstruken med god oljefärg.

Vid monteringen av spårspärr iakttages, att kurvklotsar anordnas å minst 4 st. slipar å vardera sidan om spårspärren.