

SIGNALBOLAGET - STOCKHOLM

Mekanisk och elektrisk signalmateriell för järnvägar från

A.-B. VÄXLAR OCH SIGNALER (AVOS) - - - ALLM. TELEFON-A.-B. L. M. ERICSSON
ÖREBRO STOCKHOLM

VI a₁

(Oktober 1922).

MEKANISK VÄXEL- OCH SPÅRSPÄRR- OMLÄGGNINGSSINRÄTTNING.

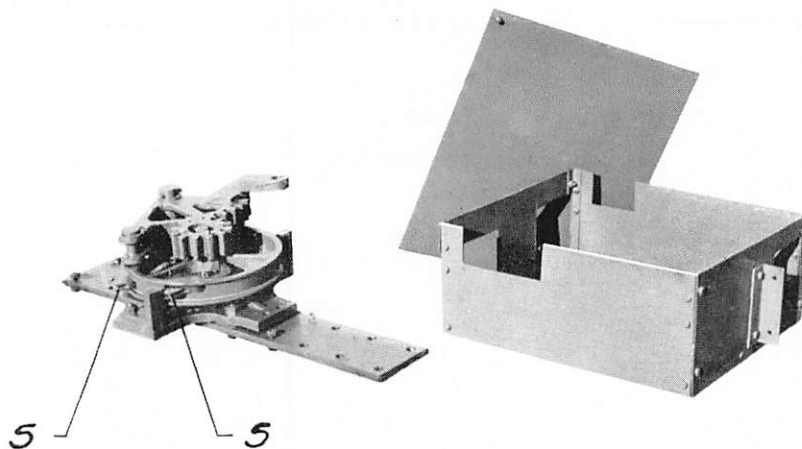


Bild 1. Mekanisk växel- och spårspärrömläggningssinrättning.

Omläggningssinrättning för centralt omläggbara växlar har en spärranordning s, som vid ledningsbrott spärrar växeln i farbart läge. Skall centralt omläggbar växel jämväl vara lokalt omläggbar, anordnas en särskild hävstång 2, bild 3.

Samma omläggningssinrättning användes även till spårspärrar.

Omläggningssinrättning anordnas å fundament av plattjärn 150 × 15 mm., som fast förbindes med växeln eller spårspärren, och förses med skyddslåda av 3 mm. plåt med lock av 4,5 mm. durkplåt.

Materiellen levereras grundstruken med god oljefärg.

Vid förfrågan angives:

1) Omläggningssinrättningens placering i förhållande till växel resp. spårspärr samt ledningens riktning enligt någon av skisserna I—XII, bild 2.

2) Huruvida växeln är försedd med eller skall förses med växelspetslås samt typ å detta lås (haklås eller länklås).

3) Om växeln är försedd med genomgående underläggsplåtar.

4) Om växeln är enkel eller enkel resp. dubbel korsningsväxel.

SIGNALBOLAGET - STOCKHOLM

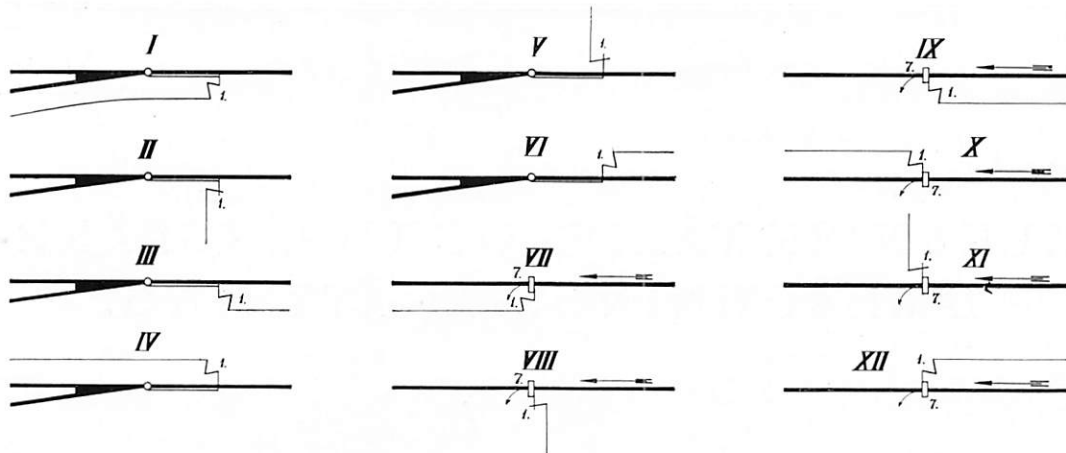


Bild 2.

För angivande av omlägningsinrättningens placering i förhållande till växel eller spårspärr samt ledningens riktning. 1, omlägningsinrättning. 7, spårspärr.

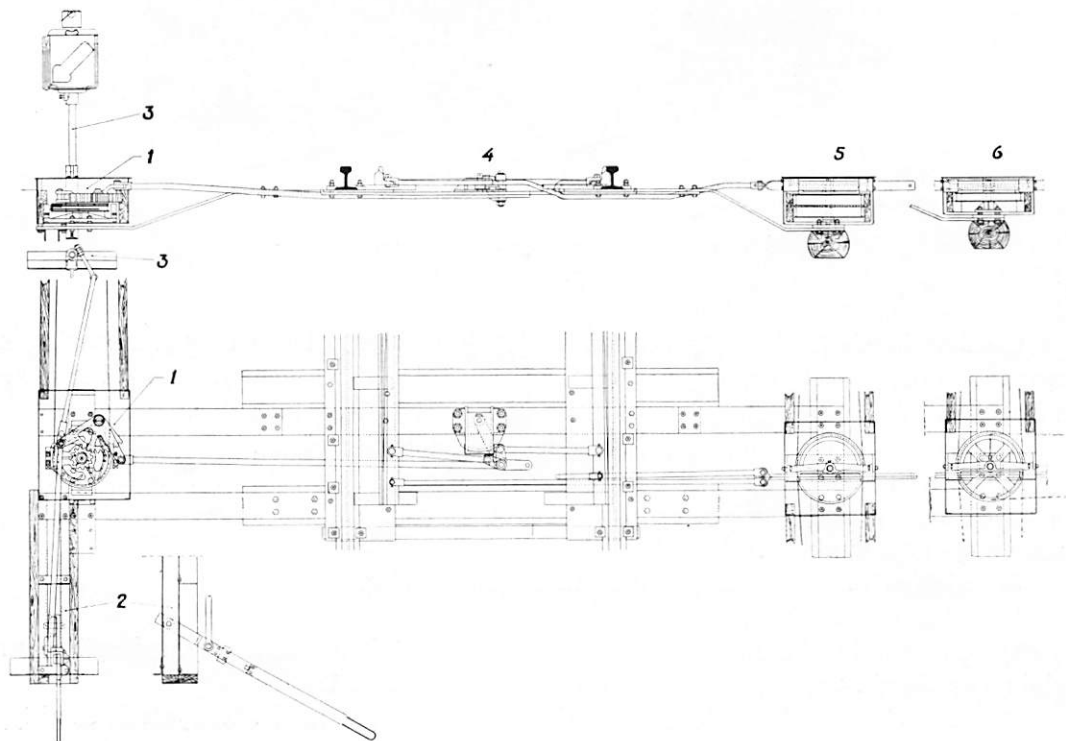


Bild 3.

Omlägningsinrättning och föreglingshjul vid enkel växel med länklås. 1, omlägningsinrättning. 2, hävstång för lokal omläggning. 3, växellykta. 4, länklås. 5, resp. 6, föreglingshjul.