

# SIGNALBOLAGET - STOCKHOLM

Mekanisk och elektrisk signalmaterieil för järnvägar från  
A.-B. VÄXLAR OCH SIGNALER (AVOS) - - - ALLM. TELEFON-A.-B. L. M. ERICSSON  
ÖREBRO STOCKHOLM

XIX a 1  
(Juli 1923).

## R Ä L S K O N T A K T .

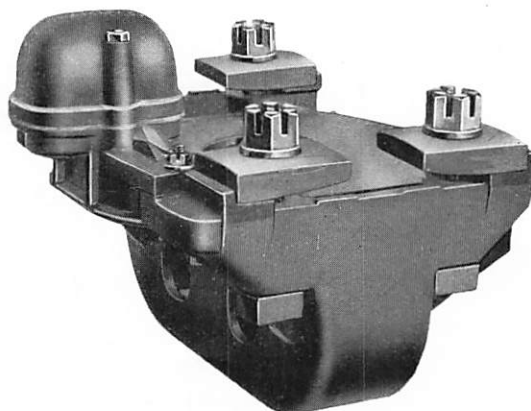


Bild 1.  
Rälskontakt typ R Ä K.

Rälskontakt utgöres av en å rälsfoten upphängd kontakthanordning, som vid rälsens nedböjning på grund av hjultryck åstadkommer kontaktslutning medelst kvicksilver.

När rälen nedböjes, trycker klacken 14, bild 2, fig. 1, på membranet 15, varvid i behållaren 16 befintligt kvicksilver pressas upp i stigröret 4 uti kontakthuset 3. Därvid bildas kontakt mellan rälskontaktstommen och kontaktskraven 11. Denna skruv är reglerbar till sitt höjdläge och fästad i kontaktklämman 10, till vilken kabeln 2 är ansluten. Kontaktskraven 11 och kontaktklämman 10 äro isolerade från kontakthuset i övrigt, därigenom att de äro fästade å glasecylinderns 8 lock 12, som är utfört av isolerande ämne. När rälsens nedböjning upphör, rinner kvicksilvret tillbaka till behållaren 16 genom röret 13, i vilket kulventilen 1 hindrar kvicksilvret att stiga uppåt.

## SIGNALBOLAGET - STOCKHOLM

Kontakthuset blir tillgängligt, därigenom att skyddshuven 9, som är fastskruvad medelst tvenne bultar och muttrar, borttages.

Glascylindern 8 möjliggör iakttagande av kontaktslutning, under det att tåg befar rälskontakten. Nämda cylinder jämte lock 12 med kontaktklämma 10 och kontaktskruv 11 äro löstagbara.

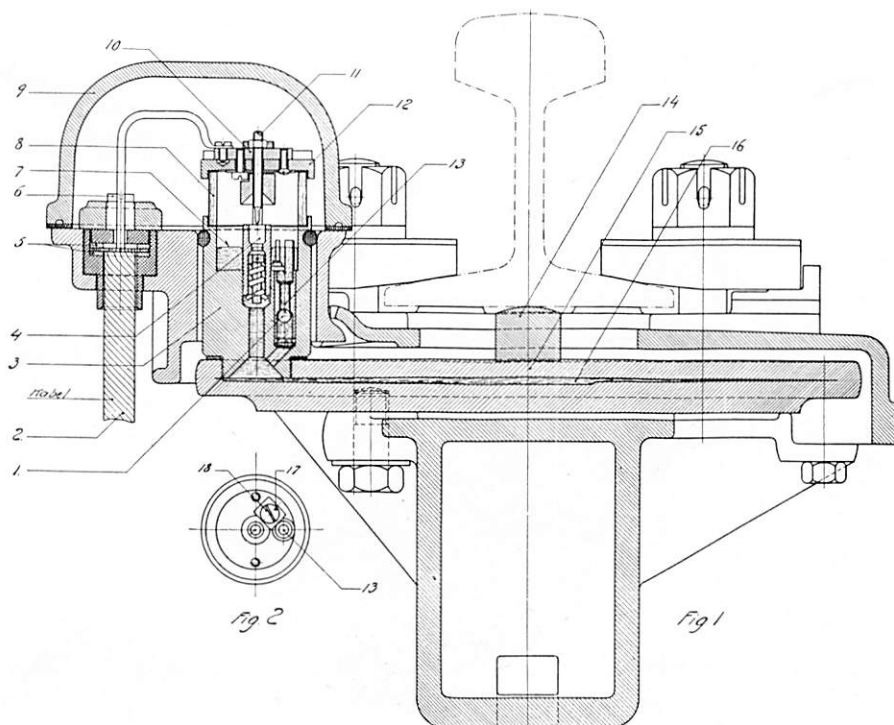


Bild 2.  
Rälskontakt typ R Ä K.

Röret 13 med kulventilen 1, benämnt ventilhuset, kan frigöras från kontakthuset, därigenom att stiftet 17 uppdrages och skruven 18, bild 2, fig. 2, bortskruvas. Denna fig. visar kontakthuset sett uppifrån, när gascylindern med tillhörande lock borttagits.

I och för fasthållning av den till rälskontakten anslutande kabeln, fastskruvas kabelns armering mellan brickorna 5, fig. 1. Om rälskontakten skall vara jordförbunden, anslutes kabelns armering därjämte till rälskontaktens stomme, t. ex. genom skruv 6,

## SIGNALBOLAGET - STOCKHOLM

Innan rälskontakten fastskruvas vid rälen, skall kontakten fyllas med kvicksilver. För att underlätta påfyllningen kan ventilhuset borttagas. Kviksilveret ihålles i så stor mängd, att densamma når upp till och nätt och jämt täcker botten av skålen i kontakt-huset 3. I behållaren 16 event. befintlig luft skall därvid avlägsnas, vilket sker däri-genom att man ihåller kvicksilvret i små kvantiteter åt gången samt mellan varje på-fyllning med en klubba eller dylikt föremål slår på kontakten, under det att densamma lutas åt sidan med kontakthuset uppåt. Därefter återinsättes ventilhuset, om densamma varit borttaget, å sin plats, samt uppmonteras kontakten å rälen, och befästningsbultar-nas muttrar åtdragas. Kviksilverytan 7 stiger vid åtdragningen av befästningsbultarnas muttrar, allt efter som klacken 14 vid anliggnings mot rälsfoten pressar ned membranet 15. Har kvicksilverytan 7 därvid stigit så mycket, att densamma ligger 10 à 12 mm. under stigrörets 4 överkant, erfordras ej vidare justering. Detta höjdläge skall nämligen kvicksilverytan hava under normala förhållanden. Har däremot nämnda yta stigit mera, avfilas i lämplig grad klacken 14, och har ytan stigit mindre, avfilas i lämplig grad be-fintliga ansatsklackar mot rälsfoten. En halv mm. avfilning åstadkommer en ändring av omkring 6 mm. i kvicksilverytans höjdläge.

Kviksilveret bör vara fritt från föroreningar av främmande ämnen och fasta par-tiklar. Till en rälskontakt erfordras omkring 1,1 kg. kvicksilver.

Kontaktskruven 11 bör vara så inreglerad, att densammas spets befinner sig i stig-rörets 4 överkant.

Rälskontakten måste vara väl fastskruvad vid rälen och befästningsbultarnas mutt-rar stängda medelst saxsprintar, så att kontakten ej kan skaka loss. Densamma bör hava fritt utrymme under sig och får ej beröra marken. Fördenskull bör rälskontakten ombyggas av en skyddslåda. Denna utföres lämpligen av trä och utan botten.

När rälskontakt färdigmonterats å rälen, torde det vara lämpligt att, sedan några tåg passerat över densamma, tillse, huruvida kvicksilverytan 7 bibehållit sitt normala höjdläge. Skulle nämnda yta hava sjunkit, beroende på att all luft i behållaren 16 ej förut avlägsnats, påfylls ytterligare kvicksilver, tills kvicksilverytan ligger, som förut angivits, 10 à 12 mm. under stigrörets 4 överkant.

Vikten av en komplett rälskontakt uppgår till omkring 60 kg.

Vid beställning uppgives rälsprofil eller insändes ritning å densamma.

Rälskontakt levereras svartlackerad.