

SIGNALBOLAGET - STOCKHOLM

Mekanisk och elektrisk signalmaterieell för järnvägar från
A.-B. VÄXLAR OCH SIGNALER (AVOS) - - - ALLM. TELEFON-A.-B. L. M. ERICSSON
ÖREBRO STOCKHOLM

XIX f₁
(Dec. 1922).

V Ä X E L K O N T A K T .

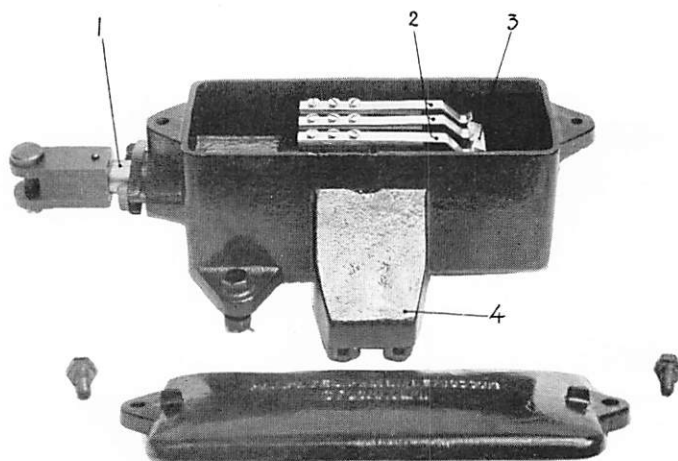


Bild 1. Växelkontakt, typ VÄK.

Växelkontakt användes för att i växels ändläge sluta (event. bryta) en strömkrets. Genom dylik kontakt kan exempelvis kopplingsströmmen till elektr. vinkoppling göras beroende av växels läge och hindra signals ställande till kör, därest växeln ej ligger rätt.

Kontaktanordningen är innesluten i en gjutjärnslåda med löstagbart lock och sättes medelst en stång 1, bild 1, (5, bild 2), i förbindelse med växeltungan i närheten av tungspetsen. Stången 1, bild 1, som är vattentätt införd i gjutjärnslådan, föres vid omläggningen av växeltungan fram resp. tillbaka i sin längdriktning, varvid den påverkar en i lådan anordnad vridbar brygga 3. Å bryggan placerade kontaktstycken bilda kontakt med fjädrar 2, som äro monterade å en plint och försedda med kopplingskruvar. Nämnda kontaktstycken å bryggan 3 anordnas normalt för kontaktslutning i stångens 1 inskjutna läge, men kunna även anordnas för brytande av en strömkrets i detta läge av stången. Skulle sistnämnda onormala utförande önskas, bör detta angivas vid beställning.

SIGNALBOLAGET - STOCKHOLM

Vid ena sidan av gjutjärnslådan finnes kabelintag 4 med flänsar för tvänne mindre kablar.

Växelkontakten monteras å vinkeljärn, som anslutas till växeln såsom bild 2 utvisar.

Skall växel kontrolleras i bägge sina ändlägen, erfordras en växelkontakt i förbindelse med varje växeltunga.

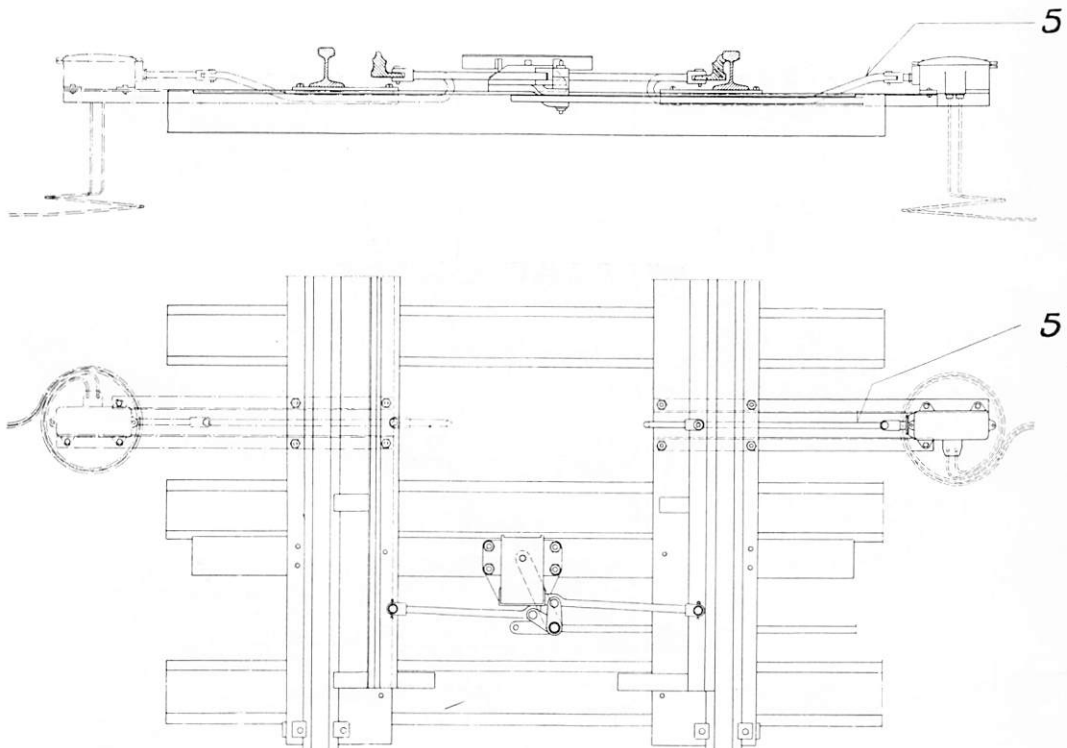


Bild 2. Växelkontakt, monterad vid växel med genomgående underläggsplåtar.

Växelkontakt levereras svartlackerad samt fundament och anslutningsjärn grundstrukna med god oljefärg.