

SIGNALBOLAGET - STOCKHOLM

Mekanisk och elektrisk signalmateriell för järnvägar från

A.-B. VÄXLAR OCH SIGNALER (AVOS) - - - ALLM. TELEFON-A.-B. L. M. ERICSSON
ÖREBRO STOCKHOLM

XIX h 1

(Febr. 1923).

LYKTHISSKONTAKT.

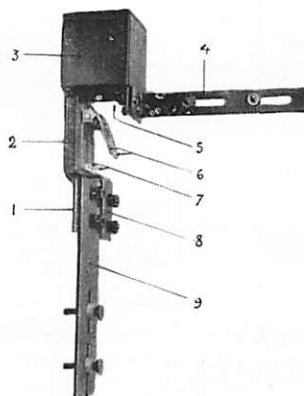


Bild 1.

Lykthisskontakt typ LYK.

Lykthisskontakt, vilken är avsedd för semaforer med nedfirbara lyktor med elektr. belysning, består av tvenne huvuddelar, av vilka den ena fästes vid lykthisskorgen (den översta, om semaforen är flervingad) och den andra vid toppen av semaformasten. Förstnämnda del utgöres av de båda å skifferplinten 2, bild 1, anordnade släp fjädrarna 6 och de för monteringen avsedda plattjärnen 1, 8 och 9, av vilka järnet 9 fastskruvas vid lykthisskorgen (se bild 2). Ledningarna från semaforlyktans elektr. lampa anslutas till släp fjädrarna medelst kontaktskruvar 7, bild 1.

Den andra huvuddelen av lykthisskontakten utgöres av tvenne mot förenämnda släp fjädrar 6 svarande kontaktplattor (5), likaledes anordnade å en skifferplint, och de för monteringen avsedda plattjärnen, av vilka järnet 4 fastskruvas å semaformasten (se bild 2).

SIGNALBOLAGET - STOCKHOLM

Belysningsledningarna anslutas till kontaktplattorna medelst härför avsedda skruvar. Över kontakthanordningen är anordnad en skyddshuv 3.

När lyktan hissas upp, tillkopplas densammas lampa automatiskt till belysningsledningarna, i det att släp fjädrarna 6 bilda kontakt med ovannämnda kontaktplattor.

Plattjärnen 4, 1 och 9 äro försedda med avlånga hål, så att lykthisskontakten vid montering kan med lätthet injusteras i lämpligt läge för funktion.

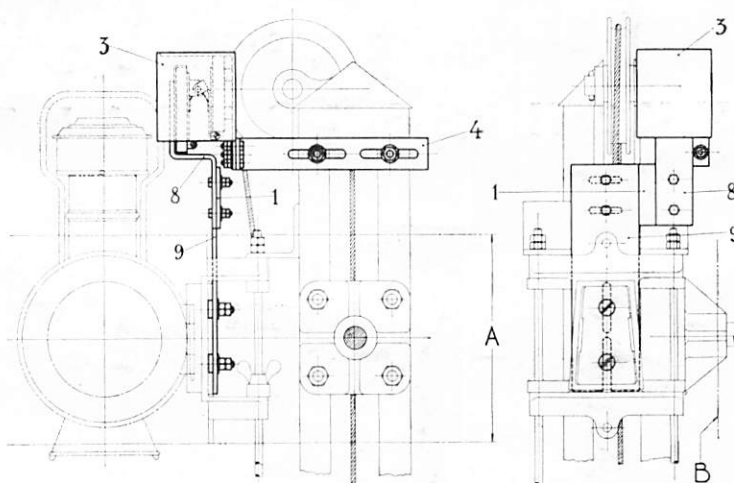


Bild 2.

Montering av lykthisskontakt typ LYK å semafor.

A, semaforvinge. B, densammas innerkant.

Å semaforer av gängse typer utbytas i lykthisskorg och å ena sidan av semaformastens topp befintliga bultar mot de till plattjärnen 9 och 4 medlevererade, varigenom allt borrhnsarbete vid monteringen undviks.

Om så befinnes lämpligare, kan kontakthanordningen ändras för vänster i stället för, såsom bilderna 1 och 2 visa, höger anordning genom att montera plattjärnet 1, bild 2, utskjutande åt andra sidan om plattjärnet 9.

Järndelar och skyddshuv levereras svartlackerade.